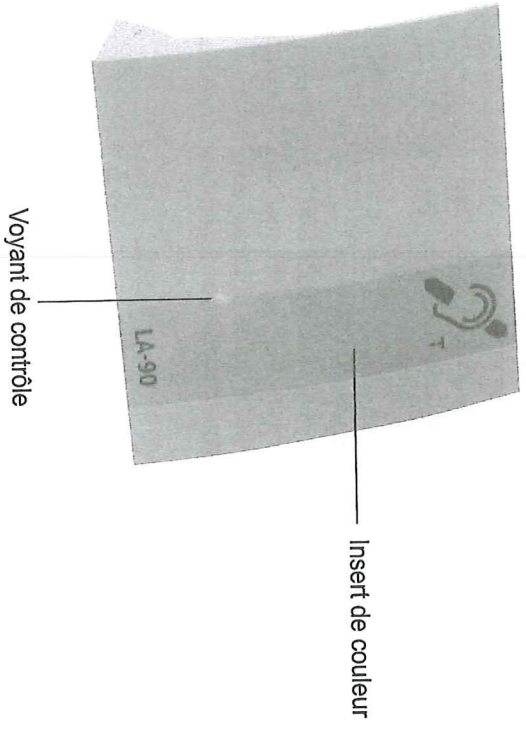
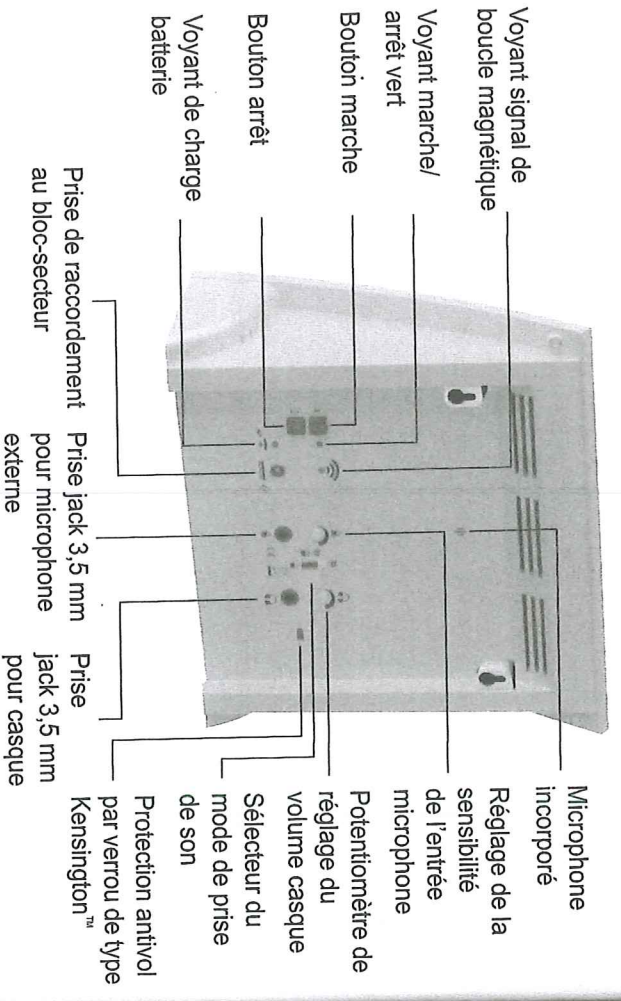


Présentation d'une boucle d'induction magnétique

(BIM)
Face avant

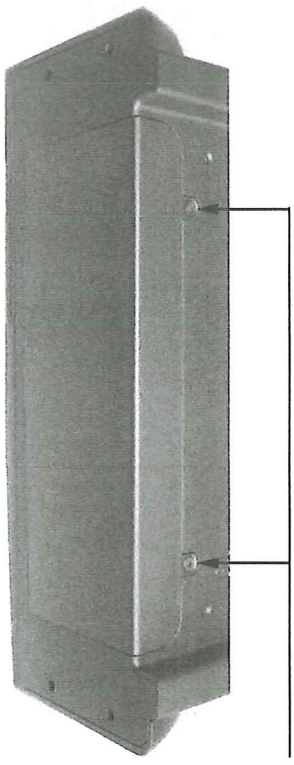


Face arrière

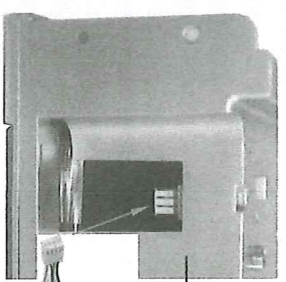


1 Insertion de la batterie rechargeable avant la première utilisation

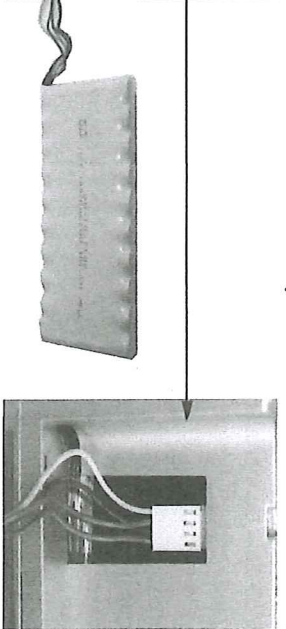
Dévissez puis retirez le cache



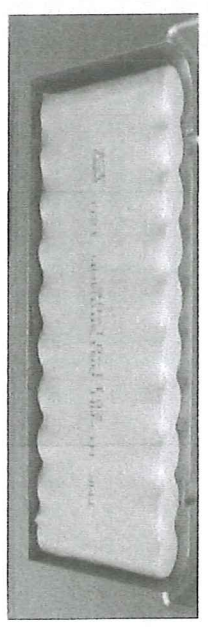
2 Repérez le connecteur



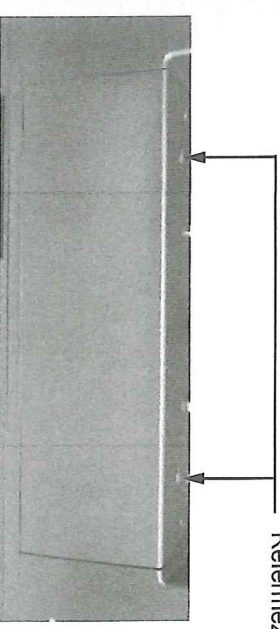
3 Branchez la batterie



4 Insérez la batterie dans le logement



5 Refermez et revissez



Nous vous félicitons pour l'achat de votre amplificateur de boucle magnétique portable »LA-90«. Vous avez choisi un appareil moderne et fiable. Veuillez lire attentivement les instructions du mode d'emploi avant toute utilisation afin de vous familiariser avec ses fonctions.

Livraison standard

Vérifiez si toutes les pièces énumérées ci-après sont bien présentes :

- amplificateur de boucle magnétique portable »LA-90« avec batterie intégrée
 - un bloc-secteur
 - 3 inserts de couleur
 - autocollant de marquage
 - 4 pieds en caoutchouc
 - mode d'emploi
 - certificat de garantie
- En cas de livraison incomplète veuillez vous adresser à votre vendeur.

Principe de fonctionnement

Le »LA-90« utilise son microphone incorporé ou externe branché sur la prise jack 3,5 mm pour prendre le son et le transmettre via la boucle d'induction intégrée. Les signaux audio émis par induction peuvent être reçus par un appareil audiotif qui sera réglé sur la position "T" ou "MT".

Installation du »LA-90«

Le système à boucle d'induction est prêt à l'emploi. Il ne vous reste qu'à placer le »LA-90« à la distance souhaitée entre vous et votre interlocuteur et à raccorder l'appareil au secteur via le bloc-secteur.

Attention : le microphone incorporé situé à l'arrière de l'appareil doit être orienté face à la personne qui parle.

Après avoir placé le »LA-90« à votre convenance, vous pouvez marquer la position de

l'appareil avec l'autocollant inclus dans la livraison. Ceci s'avère utile lorsque l'appareil est régulièrement rangé.

Mise en marche de l'appareil

Pour mettre en marche le »LA-90«, appuyez sur le bouton marche à l'arrière de l'appareil. Une fois l'appareil mis en marche, le voyant de contrôle bleu à l'avant et le voyant marche/arrêt vert à l'arrière sont allumés.

Prise de son/transmission des signaux

Le »LA-90« utilise son microphone incorporé ou externe branché sur la prise jack 3,5 mm pour prendre le son et le transmettre via la boucle d'induction intégrée. La transmission du champ est signalé par le clignotement du voyant orange signal de boucle magnétique.

Prise jack 3,5 mm pour microphone externe

Un microphone externe peut être raccordé sur la prise microphone au dos de l'appareil, par exemple le câble microphone A-4901-0.

Sélecteur du mode de prise de son

Avec le sélecteur du mode de prise de son vous pouvez sélectionner le microphone.

Positions du sélecteur :

en haut : microphone incorporé
en bas : microphone externe

Réglage de la sensibilité de l'entrée microphone

Avec le potentiomètre à l'arrière de l'appareil, vous pouvez ajuster la sensibilité de l'entrée microphone. Ceci est utile par exemple pour ajuster le niveau du signal issu d'un microphone externe.

Prise jack 3,5 mm pour casque

Il est possible de raccorder sur la prise jack 3,5 mm les accessoires suivants :

- Casque stéthoscopique
- Écouteurs discrets
- Casque léger
- Cordon monaural
- Cordon binaural
- Adaptateur magnétique monaural
- Adaptateur magnétique binaural

Potentiomètre de réglage du volume casque

Le potentiomètre de réglage du volume permet de régler le volume dans le casque.

Arrêt automatique

Le »LA-90« s'éteint automatiquement lorsqu'aucun son n'est capté pendant un certain laps de temps (2 minutes) par le microphone interne ou externe.

Eteindre l'appareil

Pour éteindre l'appareil, appuyez sur le bouton arrêt situé à l'arrière de l'appareil. Le voyant marche/arrêt s'éteint.

Alimentation électrique du »LA-90«

Le »LA-90« peut fonctionner à l'aide de la batterie rechargeable intégrée ou sur bloc-secteur. Lorsque la batterie est bien chargée, l'appareil possède jusqu'à 6 heures d'autonomie. Une batterie vide doit être rechargée pendant environ 3 heures afin d'être à nouveau complètement chargée. Vous pouvez utiliser le »LA-90« pendant le cycle de charge de la batterie, en revanche ceci aura pour effet d'allonger le temps de charge. L'appareil peut rester branché au secteur aussi longtemps que vous le souhaitez.

Voyant de charge batterie

Le voyant de charge batterie clignote en rouge : la batterie se trouve en cours de chargement.

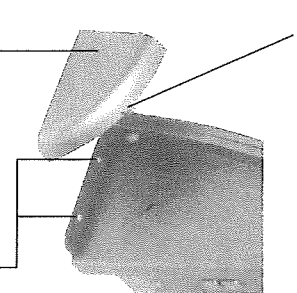
Le voyant de charge batterie est éteint : la batterie est entièrement rechargée.

Fixation du »LA-90«

Le »LA-90« dispose de trous de perçage qui permettent de fixer l'appareil sur une table ou une autre surface plane.

Retirez les caches latéraux afin d'accéder au trous de perçage comme ci-dessous.

Clip de fixation



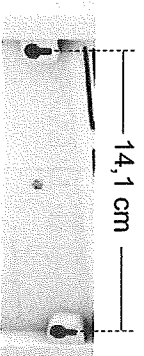
Cache latéral

Trous de perçage pour vissage

Appuyez au niveau du clip puis retirez le cache.

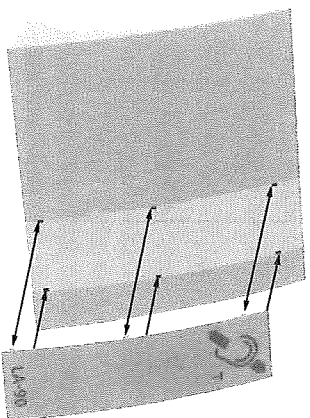
Montage mural

1. Mettez en place deux vis (non fournies) en les espaçant de 14,1 cm à l'endroit voulu (voir figure).
2. Placez le »LA-90« par dessus les têtes de vis et abaissez-le pour le fixer vers le bas.



Changer l'insert de couleur

Vous pouvez changer l'insert de couleur du «LA-90».



Maintenance et entretien

Le »LA-90« est exempt de maintenance. Si ce dernier est sale, nettoyez-le avec un chiffon doux et légèrement humide. N'utilisez jamais d'alcool, de diluant, ni d'autres solvants organiques. Le »LA-90« ne doit pas être exposé en plein soleil de manière prolongée et doit être protégé contre les sources de chaleur importante, l'humidité et de fortes vibrations mécaniques.

Important : Cet appareil n'est pas protégé contre les projections d'eau. Ne pas poser d'objet rempli d'un liquide, par exemple un vase, près de l'appareil. De même, ne pas poser près de l'appareil une source de combustion, comme par exemple une bougie allumée.

Garantie

Cet amplificateur est très fiable. Si, en dépit d'un montage et d'un emploi corrects, des dysfonctionnements apparaissent, veuillez contacter votre vendeur ou vous adresser directement au fabricant.

La garantie comprend la réparation gratuite y compris la réexpédition. La seule condition est de renvoyer l'appareil dans son emballage d'origine. Ne le jetez donc pas! Cette garantie ne s'applique pas pour les dommages occasionnés par une mauvaise manipulation ou encore des tentatives de réparation par des personnes non autorisées (endommagement du cachet sigilla-tique de l'appareil). Les réparations sous garantie ne sont exécutées qu'après réception du certificat de garantie dûment rempli ou d'une copie de la facture ou du ticket de caisse du vendeur. Le numéro de l'appareil doit être indiqué dans tous les cas.



Gestion des déchets électriques et électroniques (dans les pays de l'Union Européenne et dans les autres pays européens disposant d'un système de collecte distinct pour cette classe de déchets).

Le symbole sur le produit ou l'emballage indique que ce produit ne doit pas être jeté comme les déchets ménagers ordinaires, mais apporté à un point de collecte pour le recyclage des déchets électriques et électroniques. En respectant ces règles pour votre équipement usagé, vous apportez une contribution importante à la protection de l'environnement et de votre santé. Le non-respect de ces règles pour votre équipement usagé constitue une atteinte à l'environnement et une menace pour votre santé. Le recyclage des matériaux contribue à réduire la quantité de matières premières utilisées. Pour en savoir plus sur le recyclage de ce produit, veuillez contacter les autorités locales compétentes, votre mairie ou le magasin où vous avez effectué votre achat.

Batterie

La batterie fournie est recyclable.

Recyclez la batterie en la déposant dans un conteneur à batteries ou en la confiant à votre vendeur. Dans un souci de protection de l'environnement, ne recyclez que des batteries déchargées.

Caractéristiques

Alimentation électrique :	Bloc-secteur : 100 / 240 V AC 50-60 Hz/ 16 V DC
Autonomie sur batterie :	Batterie : NiMH 12 V rechargeable intégrée
Durée de la charge de la batterie :	environ 6 h
Puissance de sortie :	environ 3 h
Sensibilité du microphone :	max. 10 W
Dimensions :	Jusqu'à 60 dB ± 3 dB
Poids :	200 x 185 x 70 mm (H x l x P)
	635 g (batterie incluse)



Cet appareil est conforme aux exigences des directives de l'Union Européenne suivantes :

- 2002/95/CE Directive RoHS
- 2002/96/CE Directive WEEE
- 2004/108/CE Directive CEM
- 2006/95/CE Directive basse tension

La conformité avec les directives ci-dessus est attestée par le logo CE apposé sur l'appareil. Les déclarations de conformité CE sont consultables sur le site Internet www.humantechnik.com.

Sous réserve de modifications techniques.