

# FLUMilog

Interface graphique v.5.2.0.0

Outil de calculV5.21

## Flux Thermiques Détermination des distances d'effets

Utilisateur :	Nicolas NOUGER
Société :	Cab.NOUGER Conseil Environnement ICPE
Nom du Projet :	GSE_VMR_1906h_3
Cellule :	1 cellule R120: racks + masse+0.6 m%paroi
Commentaire :	Avec parois périph. EI120/Charpente R15
Création du fichier de données d'entrée :	01/07/2019 à 15:51:43 avec l'interface graphique v. 5.2.0.0
Date de création du fichier de résultats :	2/7/19

## I. DONNEES D'ENTREE :

### Donnée Cible

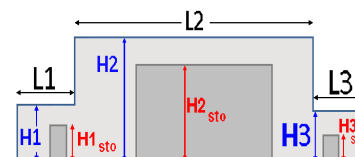
Hauteur de la cible : **1,8 m**

### Données murs entre cellules

REI C1/C2 : **1 min**

### Géométrie Cellule1

Nom de la Cellule :Cellule n°1				
Longueur maximum de la cellule (m)		<b>75,0</b>		
Largeur maximum de la cellule (m)		<b>34,2</b>		
Hauteur maximum de la cellule (m)		<b>12,5</b>		
Coin 1	<b>non tronqué</b>	L1 (m)	<b>0,0</b>	
		L2 (m)	<b>0,0</b>	
Coin 2	<b>non tronqué</b>	L1 (m)	<b>0,0</b>	
		L2 (m)	<b>0,0</b>	
Coin 3	<b>non tronqué</b>	L1 (m)	<b>0,0</b>	
		L2 (m)	<b>0,0</b>	
Coin 4	<b>non tronqué</b>	L1 (m)	<b>0,0</b>	
		L2 (m)	<b>0,0</b>	
Hauteur complexe				
	<b>1</b>	<b>2</b>	<b>3</b>	
L (m)	<b>0,0</b>	<b>0,0</b>	<b>0,0</b>	
H (m)	<b>0,0</b>	<b>0,0</b>	<b>0,0</b>	
H sto (m)	<b>0,0</b>	<b>0,0</b>	<b>0,0</b>	



### Toiture

Résistance au feu des poutres (min)	<b>15</b>
Résistance au feu des pannes (min)	<b>15</b>
Matériaux constituant la couverture	<b>metallique multicouches</b>
Nombre d'exutoires	<b>9</b>
Longueur des exutoires (m)	<b>3,0</b>
Largeur des exutoires (m)	<b>2,0</b>



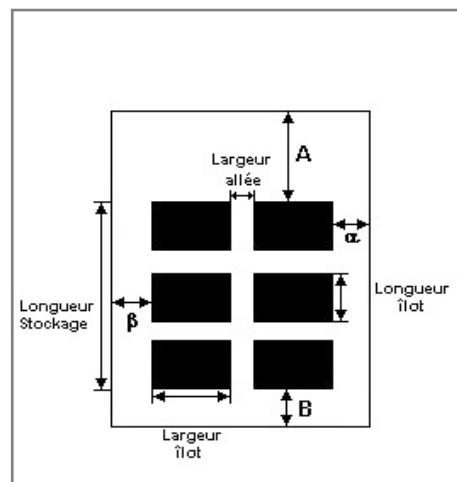
## Stockage de la cellule : Cellule n°1

Mode de stockage

Masse

### Dimensions

Longueur de préparation A	1,2 m
Longueur de préparation B	14,8 m
Déport latéral a	1,1 m
Déport latéral b	0,1 m
Hauteur du canton	1,0 m



### Stockage en masse

Nombre d'îlots dans le sens de la longueur	2
Nombre d'îlots dans le sens de la largeur	2
Largeur des îlots	15,0 m
Longueur des îlots	28,0 m
Hauteur des îlots	3,2 m
Largeur des allées entre îlots	3,0 m



## Palette type de la cellule Cellule n°1

### Dimensions Palette

Longueur de la palette : Adaptée aux dimensions de la palette

Largeur de la palette : Adaptée aux dimensions de la palette

Hauteur de la palette : Adaptée aux dimensions de la palette

Volume de la palette : Adaptée aux dimensions de la palette

Nom de la palette : Palette type 1510

Poids total de la palette : Par défaut

### Composition de la Palette (Masse en kg)

NC	NC	NC	NC	NC	NC	NC
0,0	0,0	0,0	0,0	0,0	0,0	0,0

NC	NC	NC	NC	NC	NC	NC
0,0	0,0	0,0	0,0	0,0	0,0	0,0

NC	NC	NC	NC
0,0	0,0	0,0	0,0

### Données supplémentaires

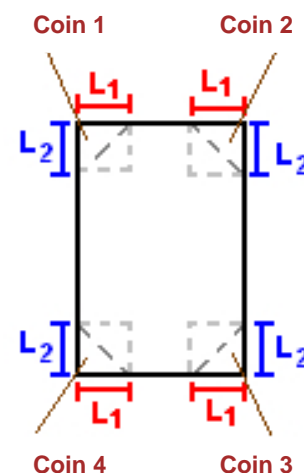
Durée de combustion de la palette : 45,0 min

Puissance dégagée par la palette : Adaptée aux dimensions de la palette

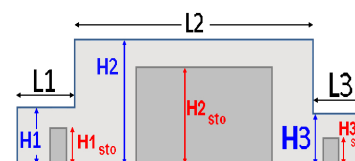
Rappel : les dimensions standards d'une Palette type 1510 sont de 1,2 m \* 0,8 m x 1,5 m, sa puissance est de 1525,0 kW

## Géométrie Cellule2

Nom de la Cellule :Cellule n°2				
Longueur maximum de la cellule (m)		75,0		
Largeur maximum de la cellule (m)		85,5		
Hauteur maximum de la cellule (m)		12,5		
Coin 1	non tronqué	L1 (m)	0,0	
		L2 (m)	0,0	
Coin 2	non tronqué	L1 (m)	0,0	
		L2 (m)	0,0	
Coin 3	non tronqué	L1 (m)	0,0	
		L2 (m)	0,0	
Coin 4	non tronqué	L1 (m)	0,0	
		L2 (m)	0,0	



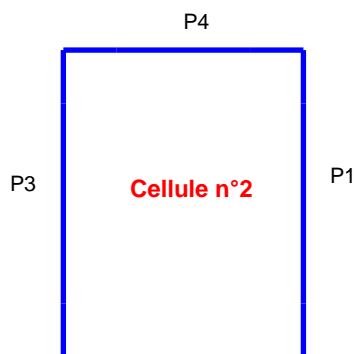
Hauteur complexe			
	1	2	3
L (m)	0,0	0,0	0,0
H (m)	0,0	0,0	0,0
H sto (m)	0,0	0,0	0,0



## Toiture

Résistance au feu des poutres (min)	15
Résistance au feu des pannes (min)	15
Matériaux constituant la couverture	metallique multicouches
Nombre d'exutoires	21
Longueur des exutoires (m)	3,0
Largeur des exutoires (m)	2,0

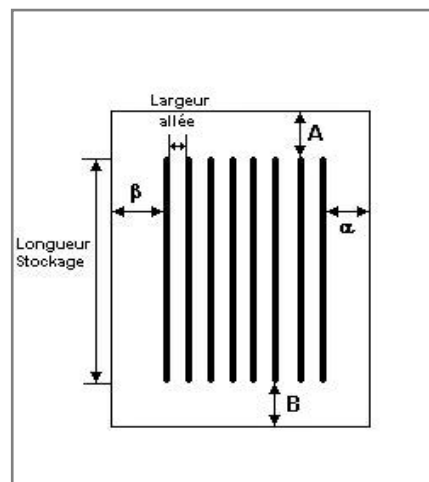
## Parois de la cellule : Cellule n°2



	Paroi P1	Paroi P2	Paroi P3	Paroi P4
<b>Composantes de la Paroi</b>	<b>Monocomposante</b>	<b>Multicomposante</b>	<b>Monocomposante</b>	<b>Monocomposante</b>
<b>Structure Support</b>	<b>Poteau beton</b>	<b>Poteau beton</b>	<b>Poteau beton</b>	<b>Poteau beton</b>
<b>Nombre de Portes de quais</b>	<b>0</b>	<b>10</b>	<b>1</b>	<b>1</b>
<b>Largeur des portes (m)</b>	<b>0,0</b>	<b>3,0</b>	<b>2,5</b>	<b>3,0</b>
<b>Hauteur des portes (m)</b>	<b>4,0</b>	<b>3,0</b>	<b>2,5</b>	<b>4,5</b>
	<i>Un seul type de paroi</i>	<i>Partie en haut à gauche</i>	<i>Un seul type de paroi</i>	<i>Un seul type de paroi</i>
<b>Matériau</b>	<b>bardage simple peau</b>	<b>Beton Arme/Cellulaire</b>	<b>Panneaux sandwich-laine de roche</b>	<b>Panneaux sandwich-laine de roche</b>
<b>R(i) : Résistance Structure(min)</b>	<b>120</b>	<b>120</b>	<b>120</b>	<b>120</b>
<b>E(i) : Etanchéité aux gaz (min)</b>	<b>1</b>	<b>120</b>	<b>120</b>	<b>120</b>
<b>I(i) : Critère d'isolation de paroi (min)</b>	<b>1</b>	<b>120</b>	<b>120</b>	<b>120</b>
<b>Y(i) : Résistance des Fixations (min)</b>	<b>1</b>	<b>120</b>	<b>120</b>	<b>120</b>
<b>Largeur (m)</b>		<b>18,0</b>		
<b>Hauteur (m)</b>		<b>9,0</b>		
		<i>Partie en haut à droite</i>		
<b>Matériau</b>		<b>bardage double peau</b>		
<b>R(i) : Résistance Structure(min)</b>		<b>120</b>		
<b>E(i) : Etanchéité aux gaz (min)</b>		<b>5</b>		
<b>I(i) : Critère d'isolation de paroi (min)</b>		<b>5</b>		
<b>Y(i) : Résistance des Fixations (min)</b>		<b>5</b>		
<b>Largeur (m)</b>		<b>67,5</b>		
<b>Hauteur (m)</b>		<b>9,0</b>		
		<i>Partie en bas à gauche</i>		
<b>Matériau</b>		<b>Beton Arme/Cellulaire</b>		
<b>R(i) : Résistance Structure(min)</b>		<b>120</b>		
<b>E(i) : Etanchéité aux gaz (min)</b>		<b>120</b>		
<b>I(i) : Critère d'isolation de paroi (min)</b>		<b>120</b>		
<b>Y(i) : Résistance des Fixations (min)</b>		<b>120</b>		
<b>Largeur (m)</b>		<b>18,0</b>		
<b>Hauteur (m)</b>		<b>3,5</b>		
		<i>Partie en bas à droite</i>		
<b>Matériau</b>		<b>bardage double peau</b>		
<b>R(i) : Résistance Structure(min)</b>		<b>120</b>		
<b>E(i) : Etanchéité aux gaz (min)</b>		<b>5</b>		
<b>I(i) : Critère d'isolation de paroi (min)</b>		<b>5</b>		
<b>Y(i) : Résistance des Fixations (min)</b>		<b>5</b>		
<b>Largeur (m)</b>		<b>67,5</b>		
<b>Hauteur (m)</b>		<b>3,5</b>		

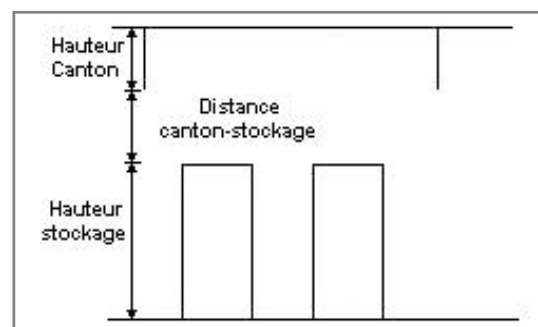
## Stockage de la cellule : Cellule n°2

Nombre de niveaux	<b>6</b>
Mode de stockage	<b>Rack</b>
<b>Dimensions</b>	
Longueur de stockage	<b>59,8</b> m
Déport latéral a	<b>0,5</b> m
Déport latéral b	<b>0,5</b> m
Longueur de préparation A	<b>0,6</b> m
Longueur de préparation B	<b>14,6</b> m
Hauteur maximum de stockage	<b>10,8</b> m
Hauteur du canton	<b>1,0</b> m
Ecart entre le haut du stockage et le canton	<b>0,7</b> m



### Stockage en rack

Sens du stockage	<b>dans le sens de la paroi 1</b>
Nombre de double racks	<b>14</b>
Largeur d'un double rack	<b>2,6</b> m
Nombre de racks simples	<b>2</b>
Largeur d'un rack simple	<b>1,3</b> m
Largeur des allées entre les racks	<b>3,0</b> m



## Palette type de la cellule Cellule n°2

### Dimensions Palette

Longueur de la palette :	<b>Adaptée aux dimensions de la palette</b>	
Largeur de la palette :	<b>Adaptée aux dimensions de la palette</b>	
Hauteur de la palette :	<b>Adaptée aux dimensions de la palette</b>	
Volume de la palette :	<b>Adaptée aux dimensions de la palette</b>	
Nom de la palette :	<b>Palette type 1510</b>	Poids total de la palette : <b>Par défaut</b>

### Composition de la Palette (Masse en kg)

NC	NC	NC	NC	NC	NC	NC
0,0	0,0	0,0	0,0	0,0	0,0	0,0

NC	NC	NC	NC	NC	NC	NC
0,0	0,0	0,0	0,0	0,0	0,0	0,0

NC	NC	NC	NC
0,0	0,0	0,0	0,0

### Données supplémentaires

Durée de combustion de la palette :	<b>45,0</b> min
Puissance dégagée par la palette :	<b>Adaptée aux dimensions de la palette</b>
Rappel : les dimensions standards d'une Palette type 1510 sont de 1,2 m * 0,8 m x 1,5 m, sa puissance est de 1525,0 kW	





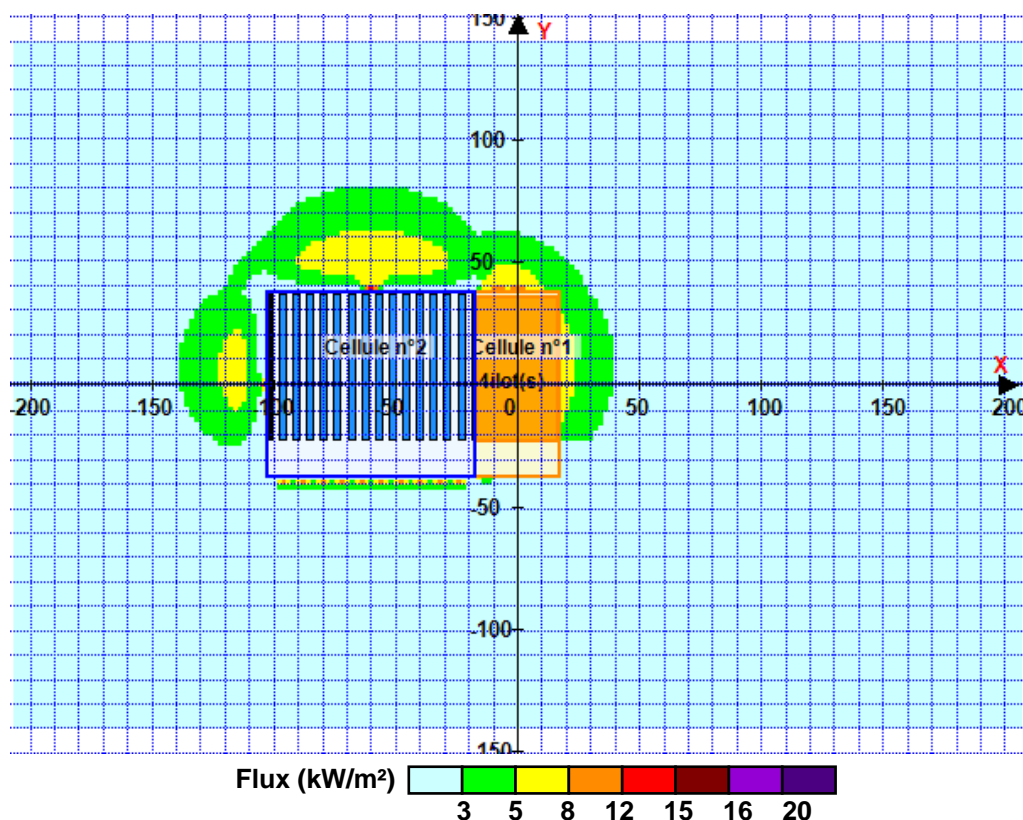
## II. RESULTATS :

Départ de l'incendie dans la cellule : **Cellule n°1**

Durée de l'incendie dans la cellule : Cellule n°1 **93,0** min

Durée de l'incendie dans la cellule : Cellule n°2 **124,0** min

### Distance d'effets des flux maximum



**Avertissement:** Dans le cas d'un scénario de propagation, l'interface de calcul Flumilog ne vérifie pas la cohérence entre les saisies des caractéristiques des parois de chaque cellule et la saisie de tenue au feu des parois séparatives indiquée en page 2 de la note de calcul.

Pour information : Dans l'environnement proche de la flamme, le transfert convectif de chaleur ne peut être négligé. Il est donc préconisé pour de faibles distances d'effets comprises entre 1 et 5 m de retenir une distance d'effets de 5 m et pour celles comprises entre 6 m et 10 m de retenir 10 m.