

Le site Natura 2000 FR7200781

« Gave de Pau » et des gaves réunis

Spécificités des sites cours d'eau en Pyrénées-Atlantiques et données générales

Dix sites « cours d'eau » ont été désignés en Pyrénées-Atlantiques. Ces sites sont constitués chacun du cours d'eau principal, de ses affluents, de leur « chevelu », et des zones humides associées (barthes ou saligues).

Ainsi, le périmètre d'étude comprend :

- le site FR7200781 intégrant l'ensemble du réseau hydrographique du Gave de Pau soit 9200ha dont environ 6700ha de superficie (cours principal du Gave de Pau dont 3600ha sont intégrés dans la « zone verte »), 850km de « chevelu » évalués à 2500ha.
- les gaves réunis comprenant le cours d'eau allant de la confluence du Gave de Pau et du Gave d'Oloron, jusqu'à la confluence de ce cours d'eau avec l'Adour soit 1800ha environ.

3 départements, 20 communautés de communes, 188 communes concernées,

Site désigné pour :

- **6 habitats d'intérêt communautaire**,
4020* - Landes humides atlantiques tempérées à Erica ciliaris et Erica tetralix
4030 - Landes sèches européennes
6430 - Mégaphorbiaies hygrophiles d'ourlets planitaires et des étages montagnards à alpins
7210* - Marais calcaires à Cladium mariscus et espèces du Caricion davallianae
91E0* - Forêts alluviales à Alnus glutinosa et Fraxinus excelsior
91F0 - Forêts mixtes à Quercus robur, Ulmus laevis, Ulmus minor, Fraxinus excelsior ou Fraxinus angustifolia, rivières des grands fleuves
- **7 espèces d'intérêt communautaire** : 3 poissons (lamproie de planer, saumon atlantique et chabot commun) et 4 invertébrés (moule perlière, cordulie à corps fin, gomphe à cercoïdes fourchus et écrevisse à pattes blanches).

Un état des lieux écologique en cours : le Diagnostic Préalable au DOCOB.

Réalisation de juin 2013 à juin 2016

2 saisons d'inventaires : 2013 + 2014

1 année d'analyse, de rédaction du diagnostic : 2015
Restitution en 2016

=> **1 inventaire précis des habitats et espèces d'intérêt communautaire présents**,
l'identification des enjeux écologiques, des préconisations de gestion.

L'organisation : vos contacts

Maîtrise d'ouvrage :

DDTM 64
Service DREM

Opérateurs techniques :

BIOTOPE

Emilie LABORDE
et Jean-François SANYOU
05 59 80 87 80
ddtm-drem@pyrenees-atlantiques.gouv.fr

Maxime Cosson / Thomas LUZZATO
mcosson@biotope.fr / tluzzato@biotope.fr

Comité de Pilotage Local du site Natura 2000

« Le Gave de Pau »

et

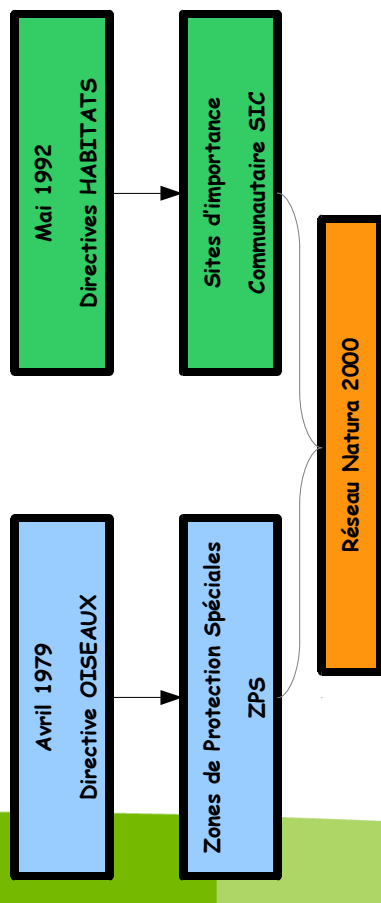
« Barrage d'Artix et saligue du Gave de Pau »

Pau – 21 janvier 2015

Le réseau Natura 2000, clé de voûte de la politique européenne pour la préservation de la biodiversité

Cet ensemble de sites naturels terrestres et marins, établi à l'échelle européenne, vise à assurer la préservation à long terme des espèces et habitats naturels menacés ou vulnérables en Europe.

Natura 2000 ne consiste pas en une « mise sous cloche » d'espaces naturels. Cette politique a pour objectif de mettre en place, sur les sites du réseau, un développement durable d'un point de vue écologique et économique.



Le réseau Natura 2000 découle de l'application de deux directives européennes, l'une visant la préservation des oiseaux sauvages (y compris migrateurs), l'autre des habitats naturels, de la flore et de la faune.

Quelques chiffres :

En Europe : 27 000 sites, 18% du territoire.

En France : 1753 sites, 12,5 % du territoire
207 sites marins

En Aquitaine : 150 sites, 12,4% du territoire
9 sites marins

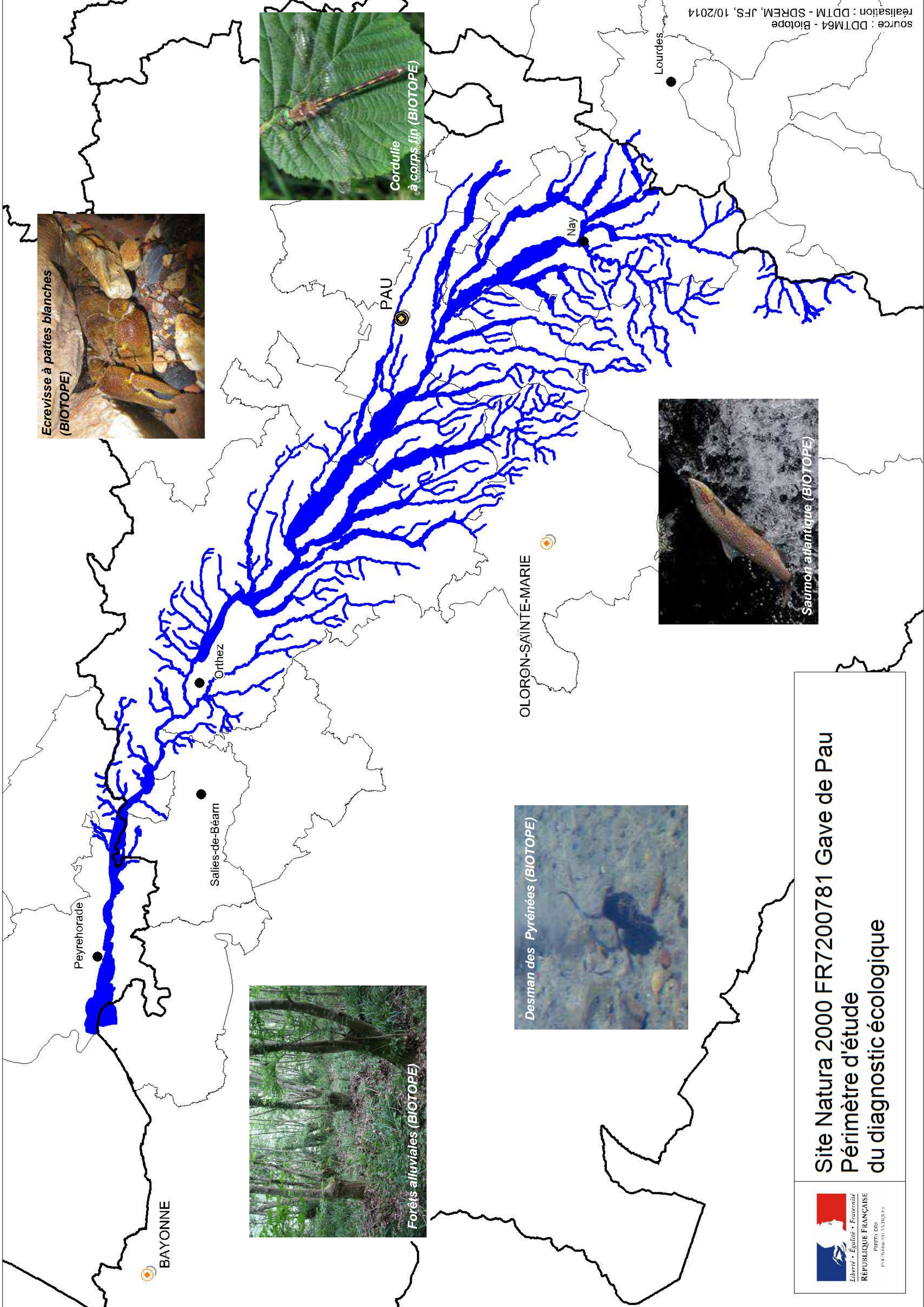
En Pyrénées-Atlantiques : 52 sites, 30% du territoire.

37 sites d'importance communautaire (SIC ou site « habitat ») dont 1 marin

15 zones de protection spéciale (ZPS ou site « oiseaux »)

Le réseau Natura 2000 des Pyrénées-Atlantiques





Ecrevisse à pattes blanches (BIOTOPE)



Cordulle à corps fin (BIOTOPE)




Forêts alluviales (BIOTOPE)



Saumon atlantique (BIOTOPE)



Desman des Pyrénées (BIOTOPE)



LIBERTÉ • ÉGALITÉ • FRATERNITÉ
RÉPUBLIQUE FRANÇAISE
PAYSAN • STATIQUES

Site Natura 2000 FR7200781 Gave de Pau
Périmètre d'étude
du diagnostic écologique

Le site Natura 2000 FR7212010

« Barrage d'Artix et saligue du gave de Pau »

Les données générales

Désigné ZPS le 24 mars 2006 au titre de la directive oiseaux pour la conservation des espèces d'oiseaux sauvages

Site d'environ **3 400 hectares**

3 communautés de communes, 19 communes concernées,

Site désigné pour :
- **25 espèces d'oiseaux** visées à l'annexe I de la Directive Oiseaux
- **41 espèces d'oiseaux** migrateurs et hivernants non visées à l'annexe I de la Directive Oiseaux

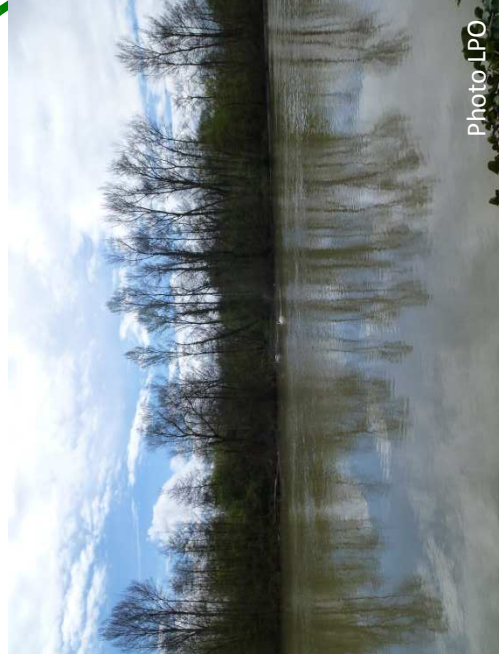


Photo LPO



Elanion blanc (LPO)

Un état des lieux écologique en cours : le Diagnostic Préalable au DOCOB.

Réalisation en 2014

1 année d'analyse, de rédaction du diagnostic : 2015

Restitution en 2016

=> **1 inventaire précis des habitats et espèces d'intérêt communautaire présents, l'identification des enjeux écologiques, des préconisations de gestion.**

L'organisation : vos contacts

Maîtrise d'ouvrage :

**DDTM 64
Service DREM**

Opérateurs techniques :

LPO

Emilie LABORDE

et Jean-François SANYOU

05 59 80 87 80

ddtm-drem@pyrenees-atlantiques.gouv.fr

Virginie COUANON

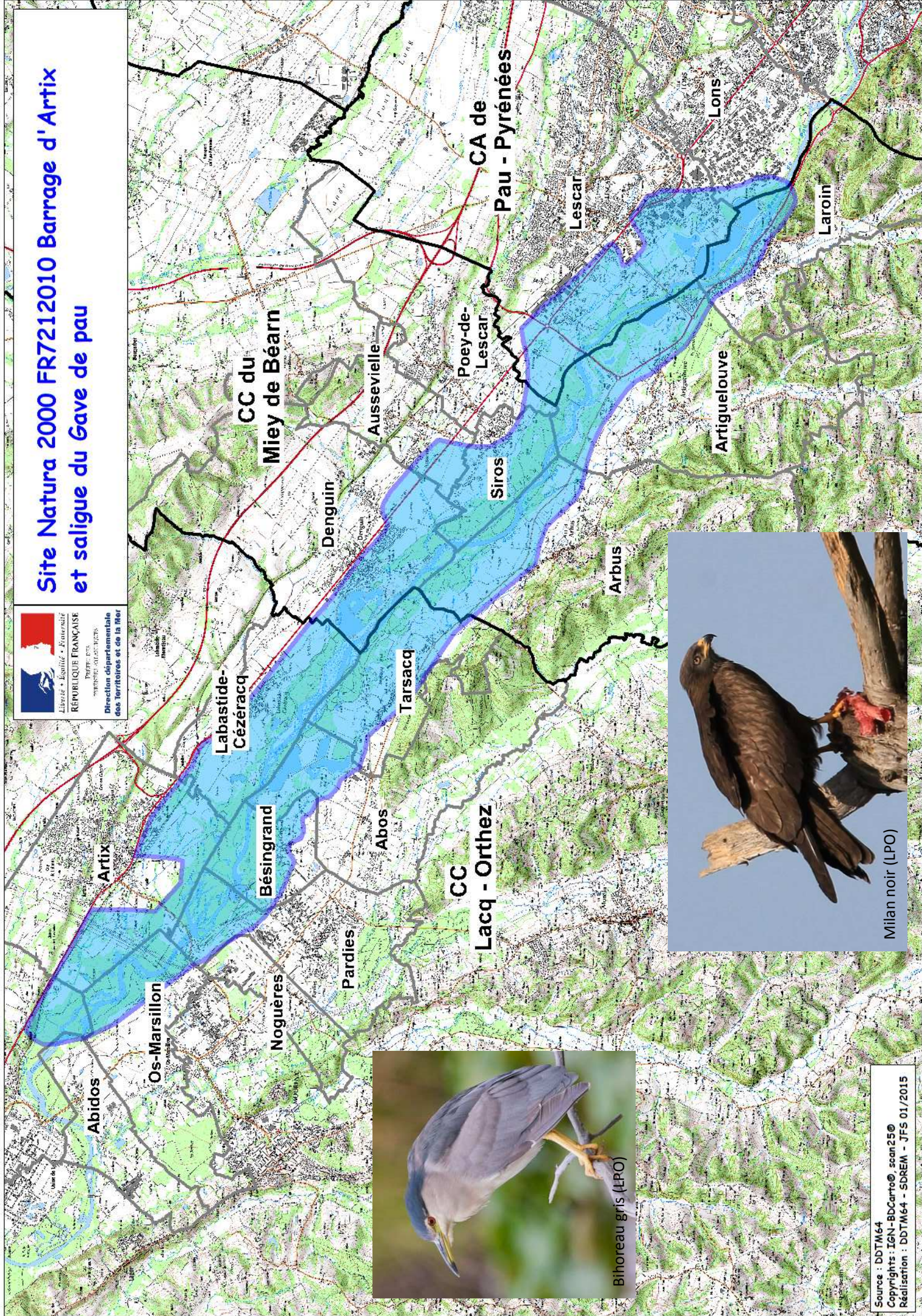
Virginie.couanon@lpo.fr



Liberté - Égalité - Fraternité
RÉPUBLIQUE FRANÇAISE

Préfecture
des Pyrénées-Atlantiques
Direction départementale
des Territoires
et de la Mer

Site Natura 2000 FR7212010 Barrage d'Artix et saligue du Gave de pau



Bihoreau gris (LPO)



Milan noir (LPO)