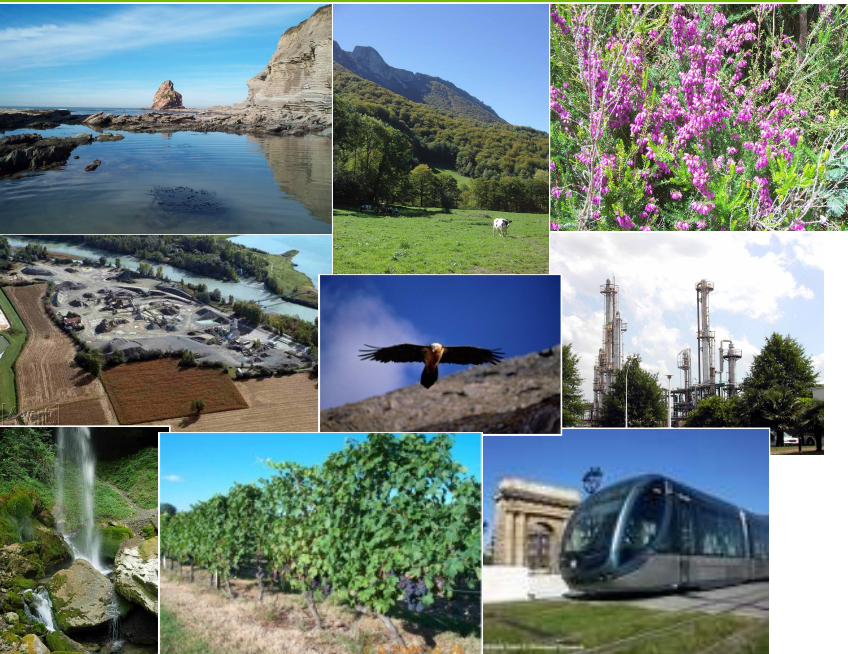




*FR7200791 : Le Gave d'Oloron et
marais de Labastide-Villefranche*

Natura 2000

***COPIL de Lancement
22 Novembre 2012***



Ressources, territoires et habitats
Énergie et climat
Prévention des risques
Développement durable
Infrastructures, transports et mer

**Présent
pour
l'avenir**

Direction Départementale des Territoires et de la Mer,
Des Pyrénées-Atlantiques

WWW.developpement-durable.gouv.fr

Proposé en avril 2002 - site Cours d'eau de 2 450 ha
« Rivière à saumon et écrevisse à pattes blanches »



- 2 450 ha
- cours d'eau principal, affluents, zones humides associées
- Site complexe mais d'une grande cohérence écologique
- fort potentiel d'accueil pour la faune piscicole, les mammifères et invertébrés liés aux milieux humides / aquatiques

Quelques notions

Habitat / Espèce d'intérêt communautaire : HIC / EIC

En danger, vulnérables, rares ou endémiques

=> **3 annexes DHFF : II** (ZPS/ZSC) **IV** (protection stricte)
V (mesures gestion pour exploitation /prélèvement)

Intérêt communautaire prioritaire : HIC* / EIC*

En danger, pour lesquels l'Europe porte une responsabilité particulière.

=> **Notion pour DHFF**

Espèce d'intérêt patrimonial :

Toutes les espèces à statut, relevant de réglementations spécifiques.

=> **Statut national, régional, local...**

Quelques notions

Habitat naturel :

« milieu naturel constitué d'un compartiment stationnel et d'une communauté d'organismes vivants »

= 1 station (conditions de vie) + 1 groupe de plantes

Espèces : Faune + Flore

Habitat d'espèce :

Ensemble des milieux nécessaires à l'espèces pour réaliser tout son cycle de vie : reproduction, nourriture, repos.

« Principale vulnérabilité du site : qualité des eaux »

Habitats d'Intérêt communautaire

Responsabilité du site

C

C

C

C

C



Crédit photo : Blotape



Crédit photo : F.Schwaab



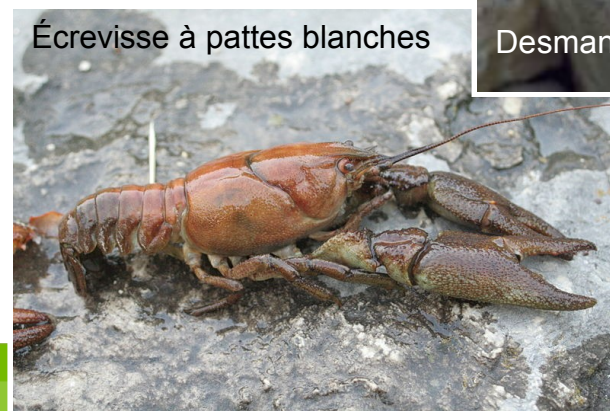
Crédit photo : Blotape

**Habitats ou espèces prioritaires: habitats ou espèces en danger de disparition sur le territoire européen des États membres et pour la conservation desquels l'Union européenne porte une responsabilité particulière*

*Espèces d'Intérêt
communautaire*

*Responsabilité
du site*

C
C
C
C



*+ autres espèces d'Intérêt
communautaire, non identifiées
au FSD en 2002*

Le diagnostic préalable

- **Disposer de l'état initial du site :**
Rapportages européens
Évaluations des incidences
Audit Eau-Biodiversité 2011 : PRIORITE 1
 - Risque de dégradation (pressions anthropiques)
 - Enjeux salmonidés
- **Portage Etat :**
Dans l'attente d'une gouvernance collectivité territoriale
Première étape du DOCOB uniquement

Le diagnostic préalable

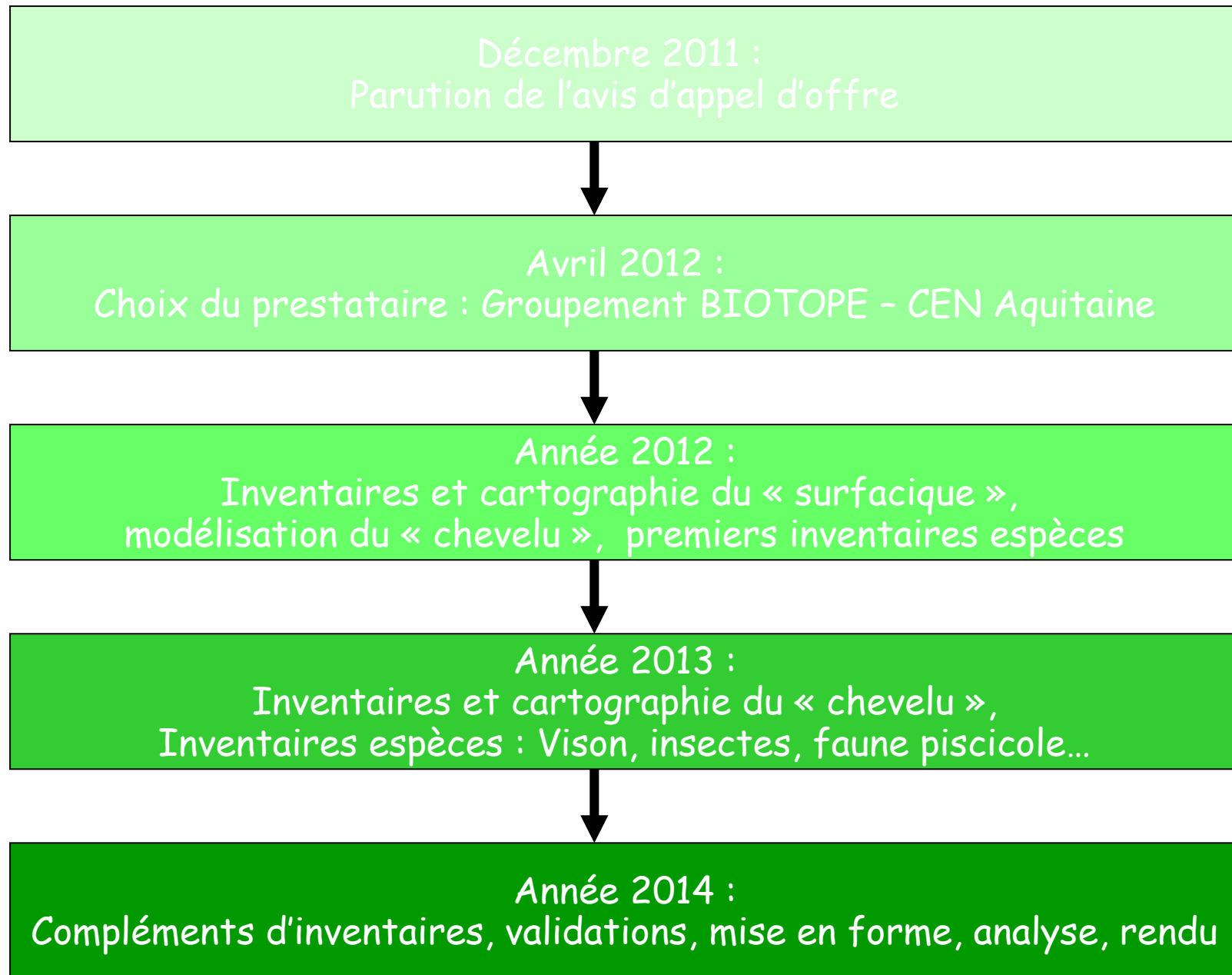
Disposer d'un inventaire et d'une cartographie des richesses naturelles
(habitats, faune, flore)

Connaître leur état de conservation

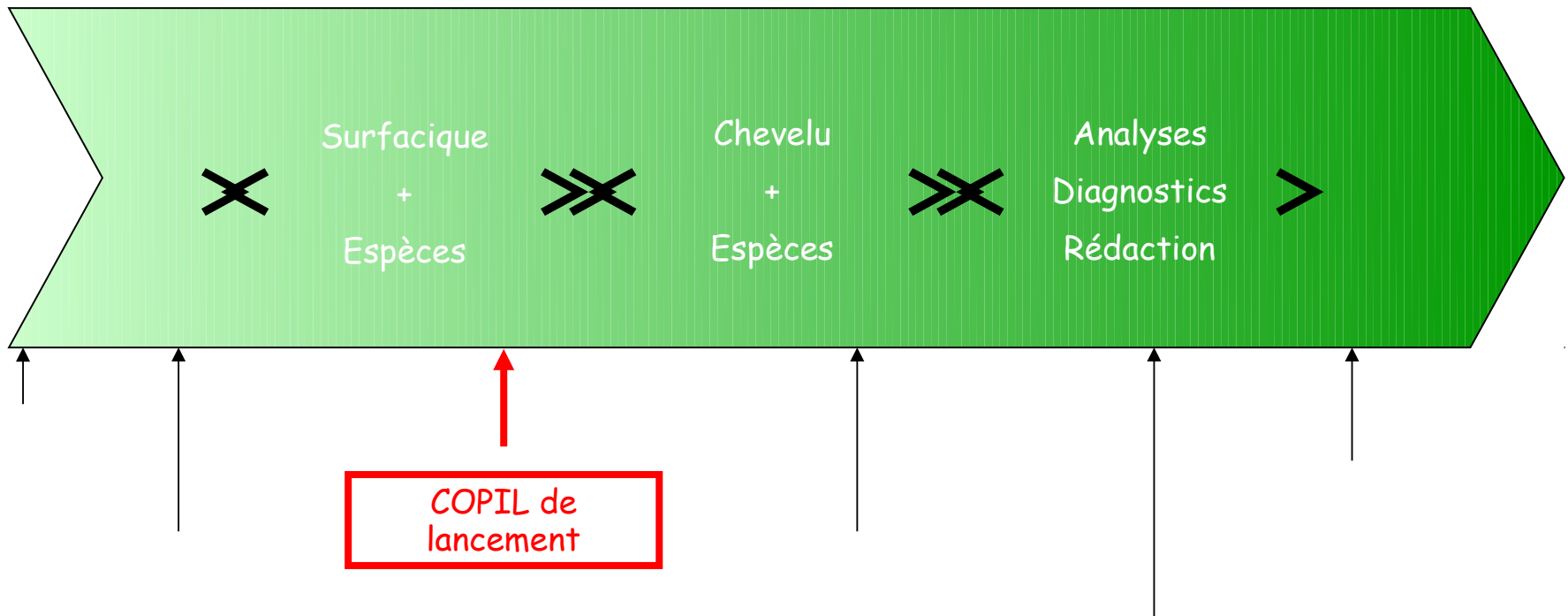
Localiser et hiérarchiser les secteurs à enjeux
Au regard des directives européennes

Définir des **orientations** de gestion permettant de maintenir ou rétablir
Le bon état de conservation des habitats et espèces

Le calendrier du diagnostic préalable

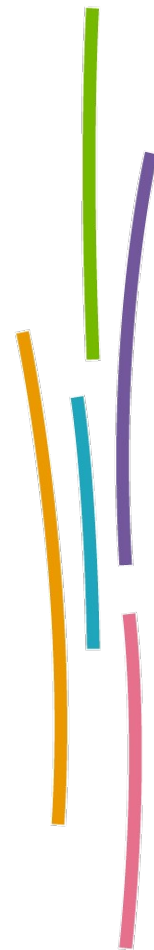


Le calendrier du diagnostic préalable



App

Le diagnostic préalable... et après ?



Merci de votre attention

