



Site Natura 2000 : « Bidouze » - Diagnostic préalable -



Février 2015



Site Natura 2000 : « Bidouze » - Diagnostic préalable -

Rappels - Equipe de travail

Rappels - Présentation du site Natura 2000

Les espèces étudiées

Calendrier

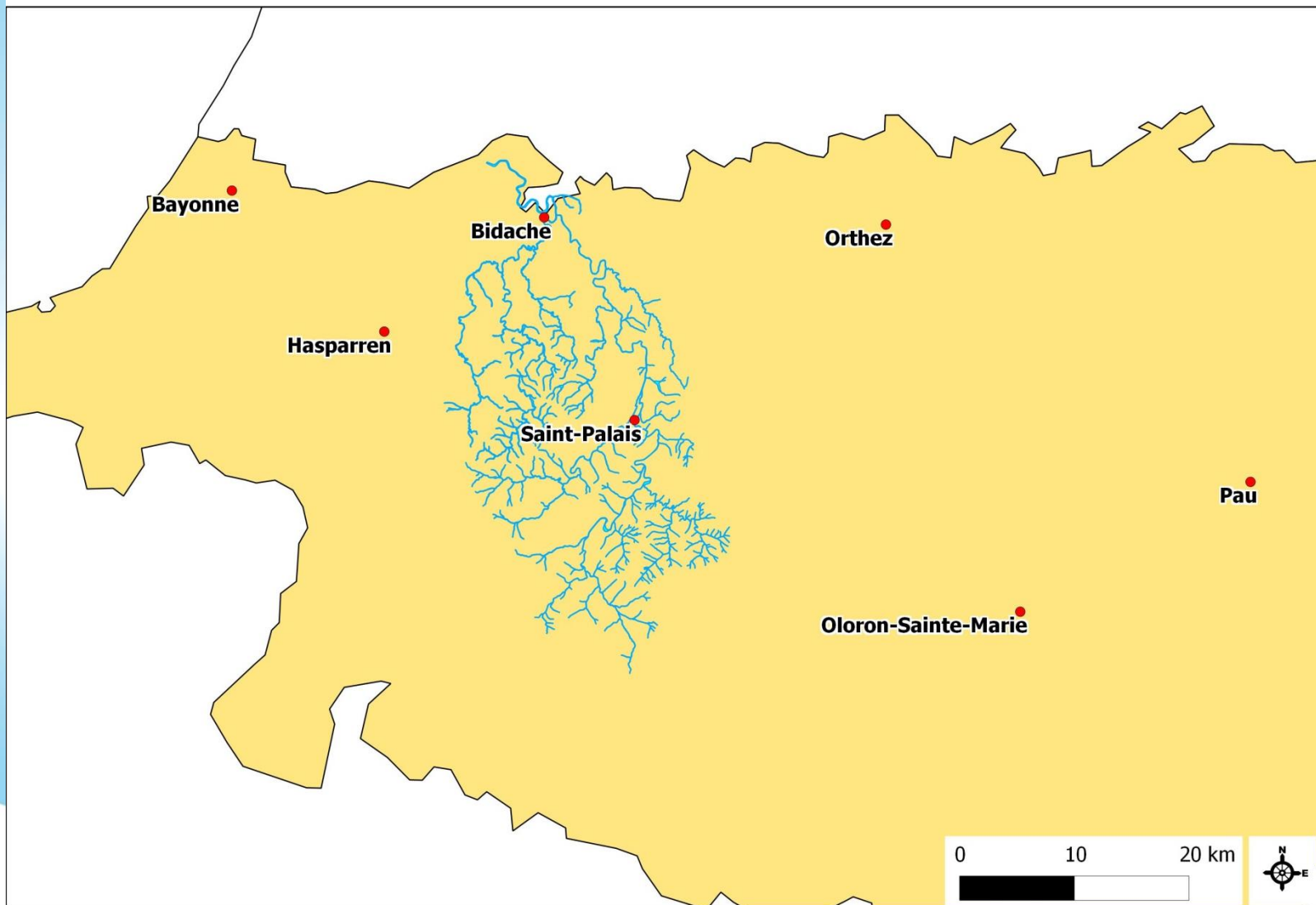
Avancement



- Maîtrise d'ouvrage DDTM 64
- Bureau d'étude BIOTOPE Agence Béarn - Pays Basque :
 - Basé à Hélioparc (Pau) depuis 2010
 - Domaine d'activité: Expertise Faune – Flore, environnement, documents d'urbanisme
- Travail entamé en 2013 par l'établissement de la liste des végétations présentes sur le site et le travail de bibliographie



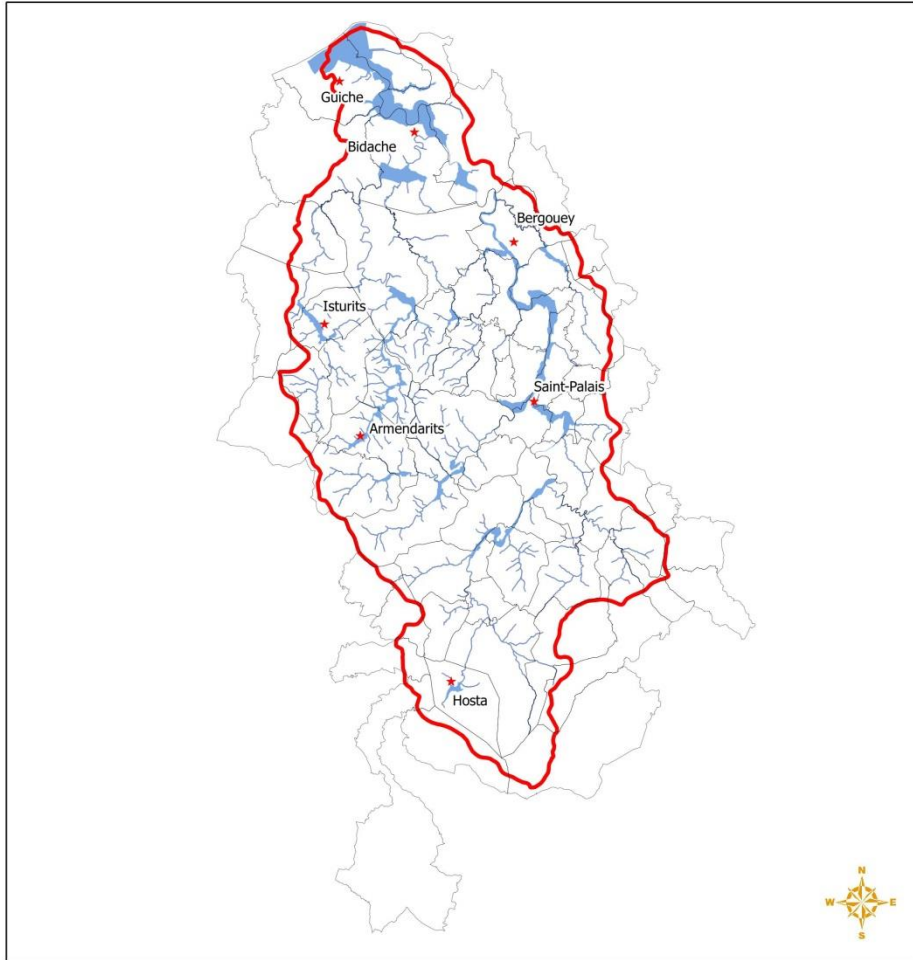
Présentation du site



Présentation du site Natura 2000



Secteur d'étude



© DDTM64 - Tous droits réservés - Sources : IGN BD Topo, Cartographie : Blotope, 2014

0 5 10 km

- ★ Chef lieu
- Bassin versant
- Secteur d'étude

- Limites : ensemble du réseau hydrographique permanent de la Bidouze + milieux humides associés aux cours d'eau
- 4300 hectares, 430 km de cours d'eau

Objectifs de l'étude : Connaître la répartition des espèces et des habitats naturels (illustrée par des cartographies) + définition de leur état de conservation sur le site

Diagnostic socio-économique sommaire en préfiguration du DOCOB

- Sur le site de la Bidouze sont étudiés:
 - 13 espèces faunistiques d'intérêt communautaire
 - 2 espèces végétales d'intérêt communautaire



- **Espèces faunistiques d'intérêt communautaire étudiées :**



Ecrevisse à pattes blanches



Lamproie de Planer et Lamproie marine



Toxostome



Chabot de l'Adour



Damier de la Succise



Cuivré des Maraîs



Cordulie à corps fin



Gomphe de Graslin



Agrion de Mercure



Desman des Pyrénées



Loutre d'Europe



Vison d'Europe (Pascal Fournier)



Cistude d'Europe



- *Espèces végétales d'intérêt communautaire étudiées :*



Angélique des estuaires



Trichomanes remarquable



2013:

- Consultations, recherches documentaires, synthèses bibliographiques
- 1ères expertises botaniques,

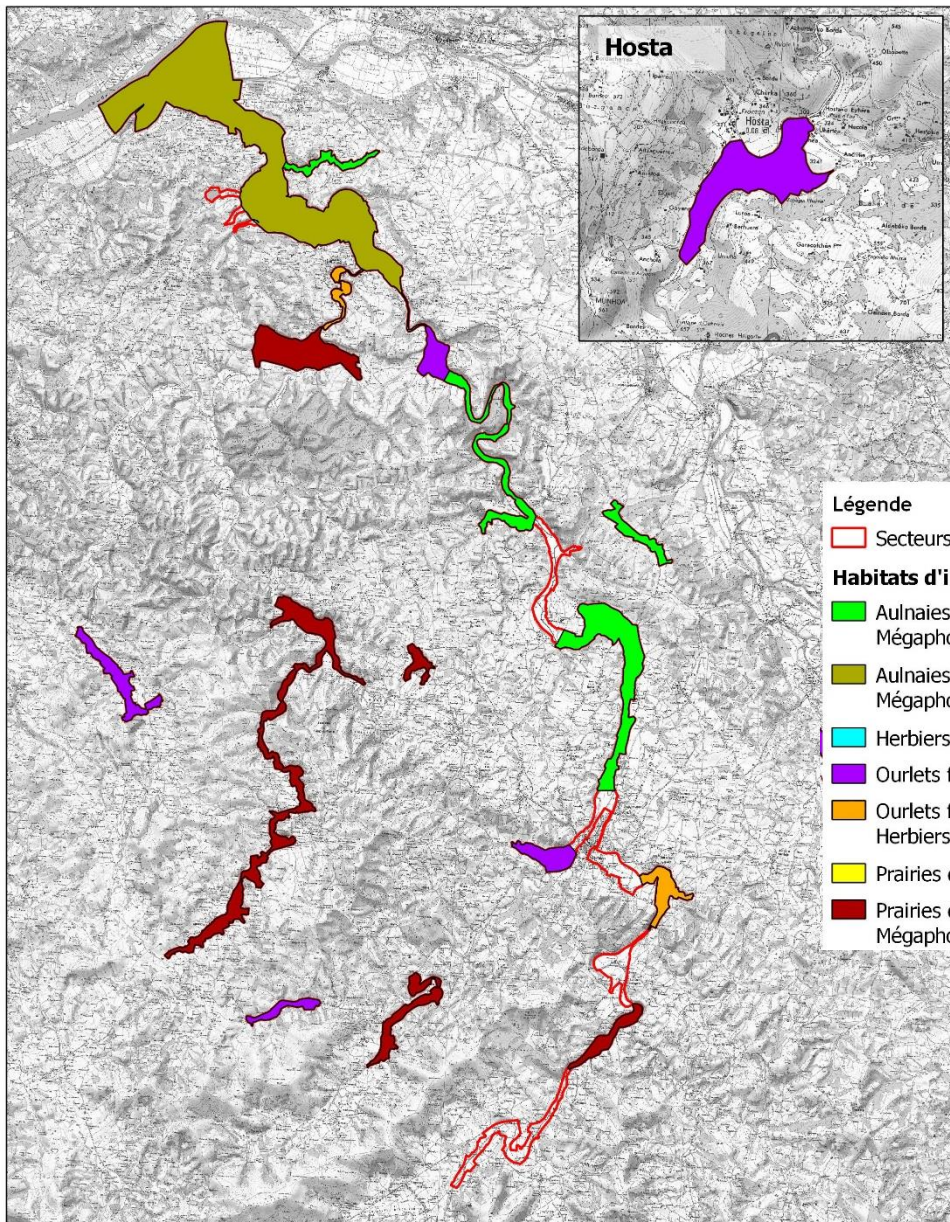
2014 - 2015:

- Expertises écologiques de mai à août
(Botanique, Faune aquatique, Entomologie, Cistude, Mammifères)
- **COFIL (présentation des résultats d'inventaires)**
- Diagnostic socio-économique sommaire

2016:

- Cartographie et rédaction du diagnostic écologique préalable
- COFIL de validation





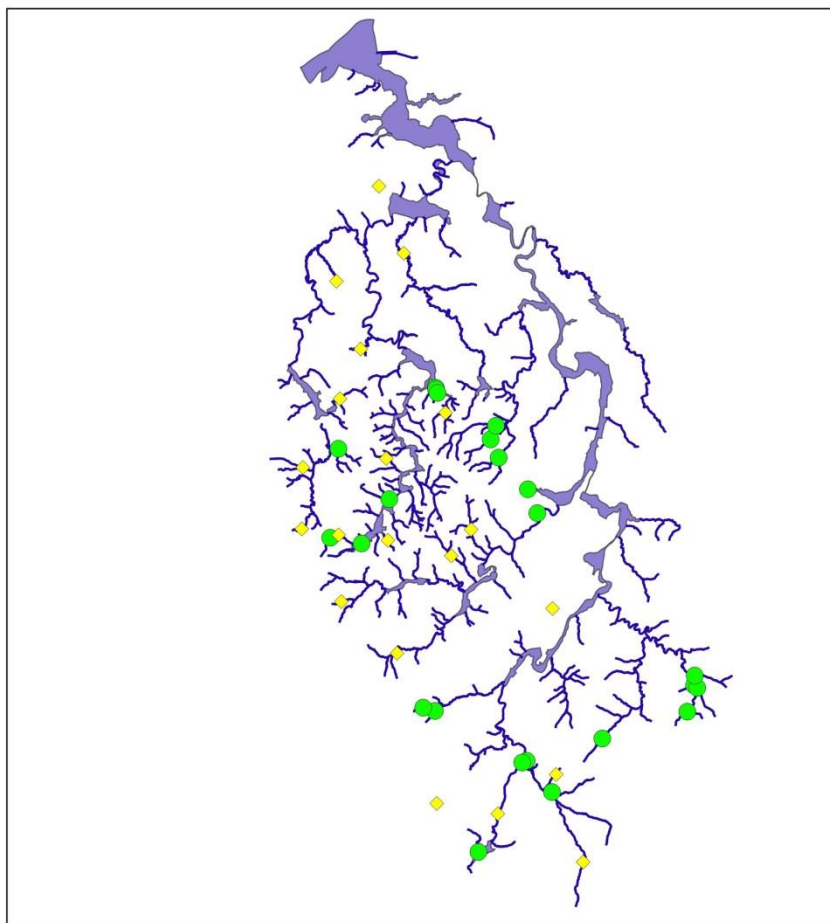
Angélique des estuaires:

- Quelques inventaires (repérage) réalisés en 2013 (4 stations inventoriées)
- Berges favorables identifiées en partie en 2014
- inventaire des stations repoussé en 2015 (crues)

Trichomanes remarquable:

- Inventaires à réaliser en 2015 en même temps que la cartographie du chevelu





© DDTM - Tous droits réservés - Cartographie : Biotope, 2015

0 2.5 5 7.5 10 km



Légende

- Ecrevisse à pattes blanches
- ◆ Station prospectée par la FD 64
- Secteurs linéaires
- Secteurs surfaciques

- Prospection ciblée sur secteurs favorables
- 34 stations prospectées par BIOTOPE + 20aine par la FD 64
- Objectif 2015: vérifier sa présence sur les secteurs aval

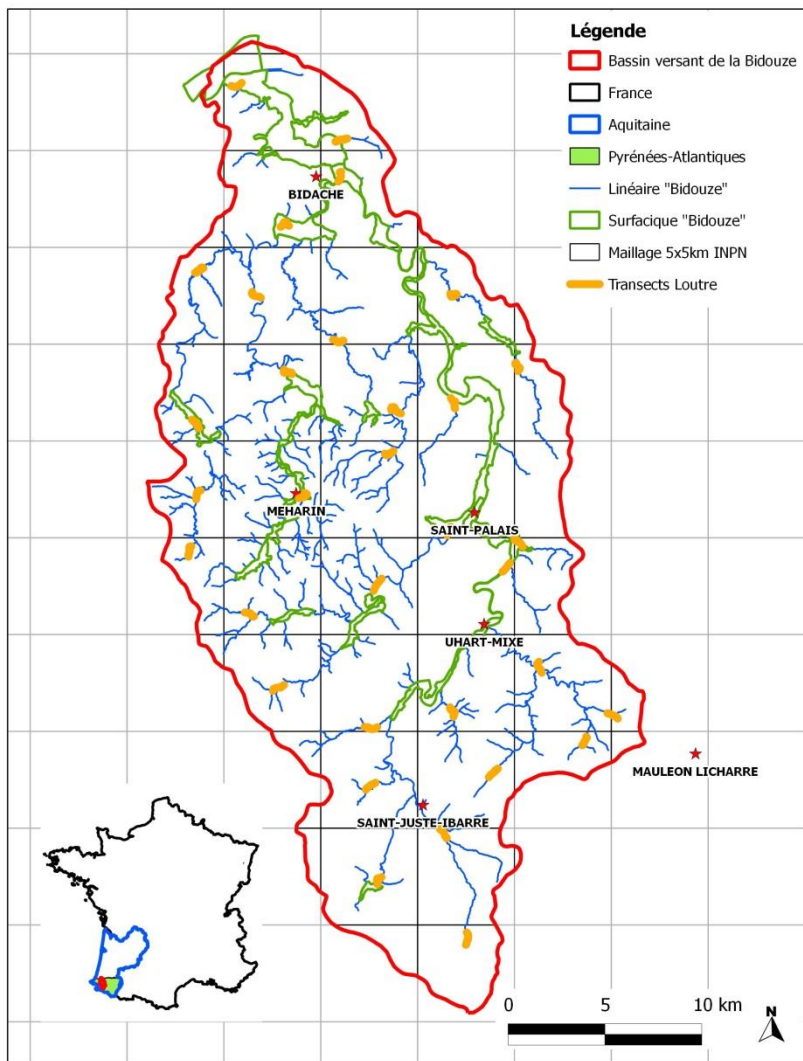
21 tronçons positifs (BIOTOPE)



Pêches électriques à réaliser en 2015 suite aux fortes crues de 2014



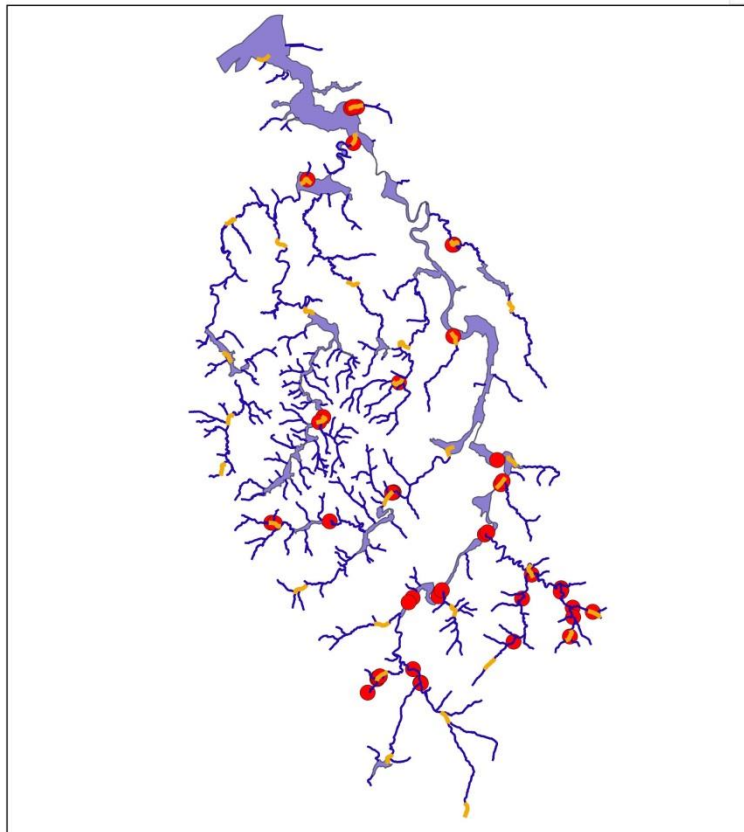
Avancement Mammifères : Loutre



- Prospection sur des mailles de 5x5km sur les tronçons favorables.
- 33 tronçons prospectés, soit environ 20 km de cours d'eau.

14 tronçons positifs + 11 autres tronçons aléatoires positifs, soit la présence avérée de la Loutre sur 25 tronçons de cours d'eau.





© DDTM - Tous droits réservés - Cartographie : Biotope, 2015

0 2.5 5 7.5 10 km



Légende

- Points d'observations (épreintes)
- Transects Loutre
- Secteurs linéaires
- Secteurs surfaciques

- Prospection sur des mailles de 5x5km sur les tronçons favorables.
- 33 tronçons prospectés, soit environ 20 km de cours d'eau.
- Objectif 2015: vérifier sa présence sur les secteurs les plus en amont

14 tronçons positifs + 11 autres tronçons aléatoires positifs, soit la présence avérée de la Loutre sur 25 tronçons de cours d'eau.

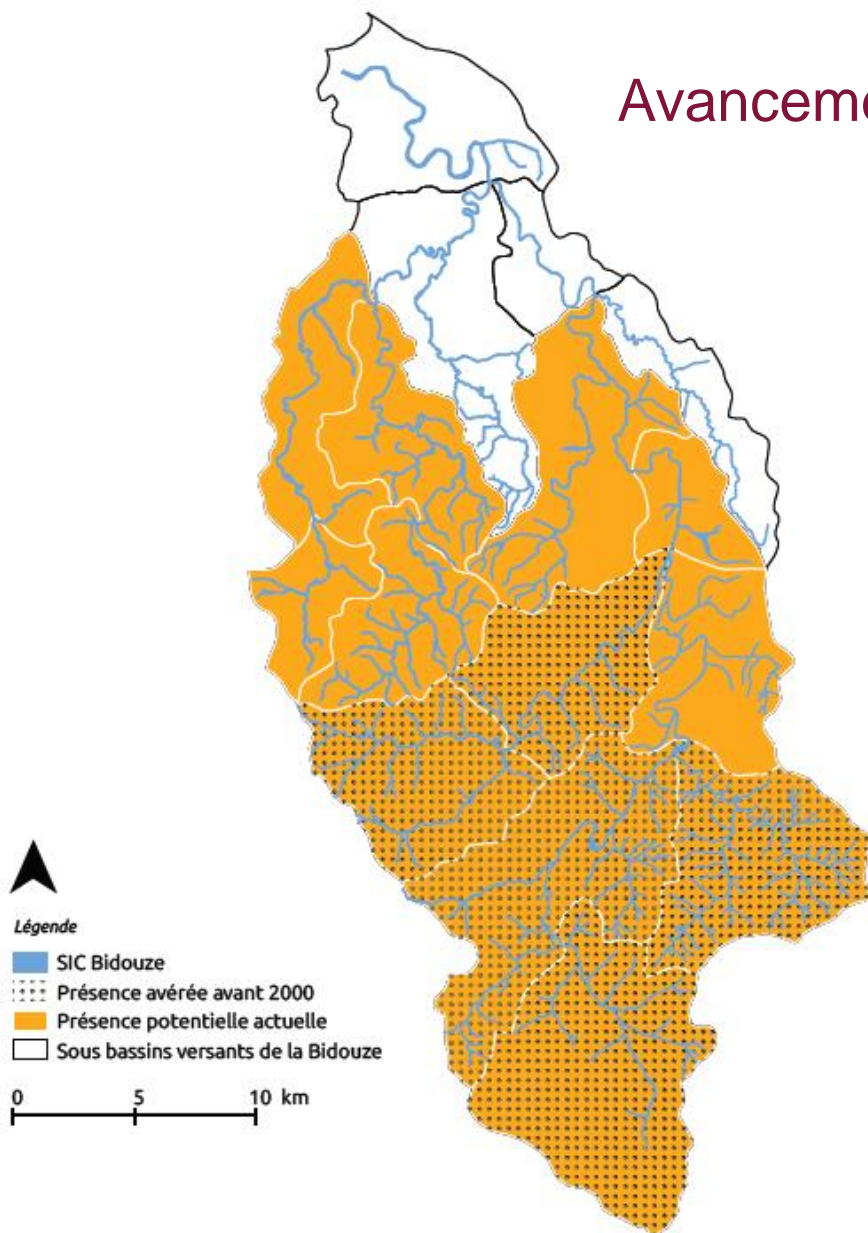




Avancement Desman

- Consultation du CEN Midi-Pyrénées.
- Aucune données récentes.

Aucun indice de présence relevé lors de la phase de terrain.



REPARTITION DU DESMAN PAR SOUS BASSINS VERSANTS DE LA BIDOUZE



- Prospections principalement réalisées en 2015
- Premiers résultats montrent:
 - la présence importante de l'Agrion de mercure
 - la présence importante du Cuivré des marais
 - la présence de la Cordulie à corps fin
 - la **découverte du Gomphe de Graslin**
- Objectif 2015: Confirmer la présence du Damier de la Succise





- Les inventaires n'ont pas permis de contacter les populations repérées lors de la phase de la bibliographie.
- Prospections négatives de tous les milieux favorables





Contacts



Rémi GUISIER

rguisier@biotope.fr

Tél : 05 59 12 21 21

Maxime COSSON

mcosson@biotope.fr