

# **REUNION DU 22/03/2016**

## **bureau CSS**

# SOMMAIRE

- 1. NOS ENGAGEMENTS**
- 2. SIGNALEMENTS**
- 3. FONCTIONNEMENT PLATE FORME**
- 4. RESULTATS ANALYSES MASSALYA**
- 5. RESULTATS ANALYSES H2S**
- 6. EVOLUTION RESSENTIS 8 RIVERAINS**

# 1. NOS ENGAGEMENTS

- Maintenir les moyens de suivi des signalements :
  - Effectif.
- Préciser le profil olfactif du site :
  - ⇒ Mission spécialiste effectuée
  - ⇒ Profil olfactif similaire à celui émis en 2015 par BURGEAP.
- Mise en œuvre d'une troisième campagne MASSALIA
  - ⇒ Effectuée du 28/02 au 8/03
- Améliorer les relations avec nos riverains :
  - ⇒ Contacts réguliers ASL /Riverains (points hebdos :domicile, téléphone, email)
  - ⇒ Lettre au riverain 6.
  - ⇒ Réunions d'échanges : 01/03.

## 2. SIGNALEMENTS

### Appels à la Coordination

Communes	Nbre Foyers Nouvelles Nuisances	Nbre Foyers Toutes Nuisances
ABIDOS	9	18
ABOS		1
ARANCE		1
ARTIX		2
AUDEJOS	1	2
BIRON	1	1
CASTETNER	1	2
CESCAU		1
GOUZE		1
JURANCON		1
LAA MONDRANS	1	1
LABASTIDE-MONREJEAU	1	1
LACQ	22	32
LAGOR	2	5
LENDRESSE	2	4
MASLACQ	1	11
MONT		1
MOURENX	3	12
ORTHEZ	3	3
OS MARSILLON	2	3
PARDIES		1
PAU		1
SAUVELADE		1
TARSACQ	1	1
<b>Total</b>	<b>50</b>	<b>107</b>

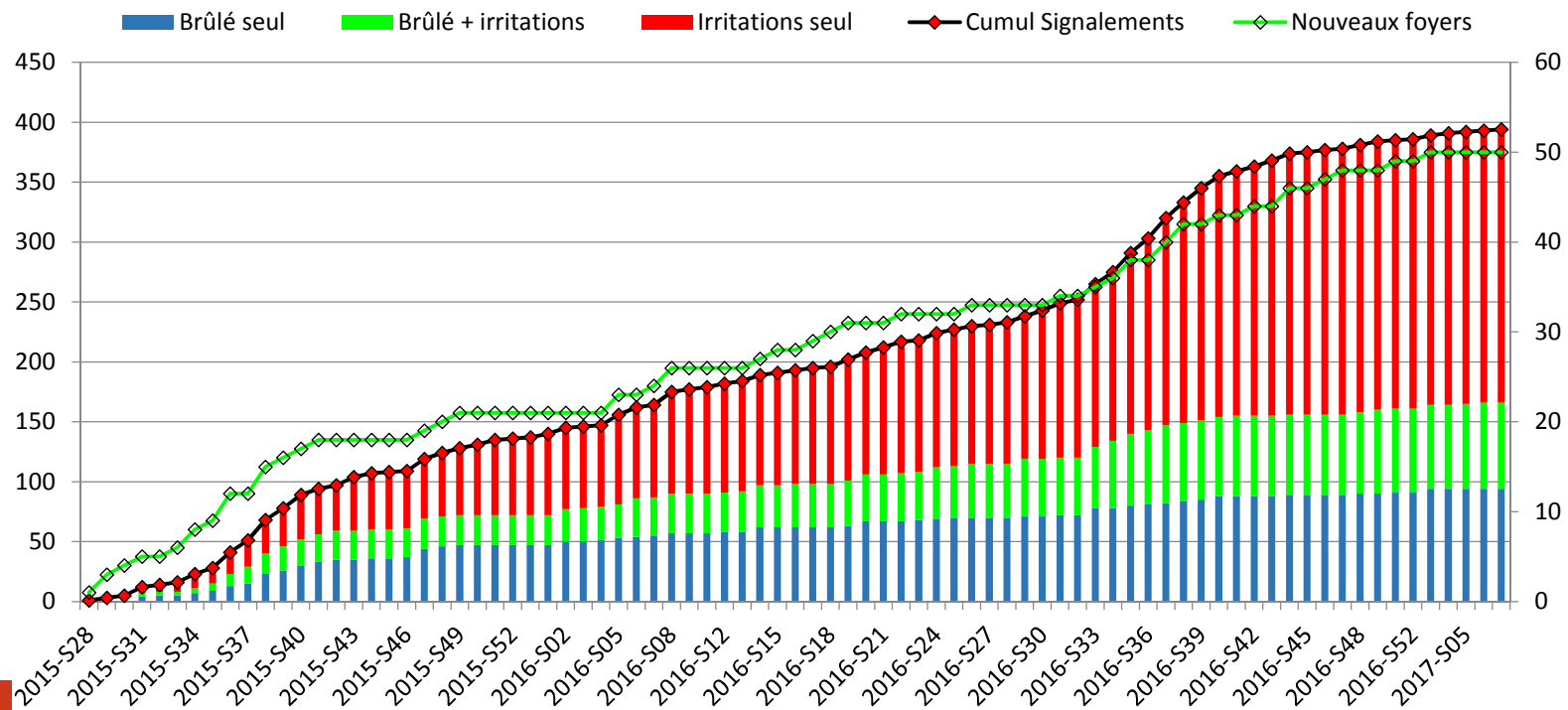
Communes	Nouvelles Nuisances		Nuisances "Autres"		Total Signalements Externes	Total Signalements Internes
	Signalements Externes	Signalements Internes	Signalements Externes	Signalements Internes		
ABIDOS	29	1	30	1	59	2
ABOS			1		1	
ARANCE			2		2	
ARTIX			3		3	
AUDEJOS	1		1		2	
BIRON	1				1	
CASTETNER	1		3		4	
CESCAU			1		1	
GOUZE			1		1	
JURANCON			3		3	
LAA MONDRANS	1		11		12	
LABASTIDE-MONREJEAU	3		2		5	
LACQ	233	74	83	39	316	113
LAGOR	12		10		22	
LENDRESSE	10		6		16	
MASLACQ	15		20		35	
MONT			1		1	
MOURENX	4		20	9	24	9
ORTHEZ	6		18		24	
OS MARSILLON	2		3		5	
PARDIES			3		3	
PAU			1		1	
SAUVELADE			1		1	
TARSACQ	1		1		2	
<b>Total</b>	<b>319</b>	<b>75</b>	<b>225</b>	<b>49</b>	<b>544</b>	<b>124</b>
	<b>394</b>		<b>274</b>		<b>668</b>	

➤ +3 (+6%) / +17 (+5%) de signalements depuis le 24/11/2016

## 2. SIGNALEMENTS

Appels à la Coordination depuis juillet 2015

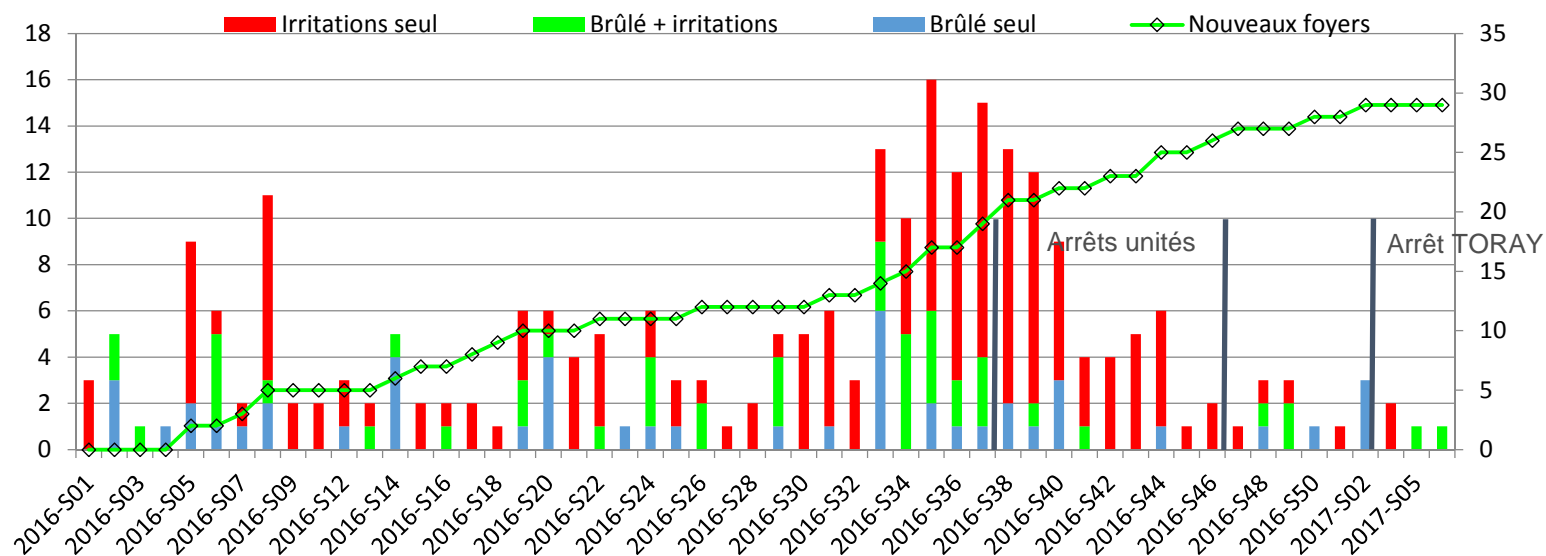
Nbre de signalements cumulé sur nouvelles nuisances



## 2. SIGNALEMENTS

Evolution des signalements depuis début 2016

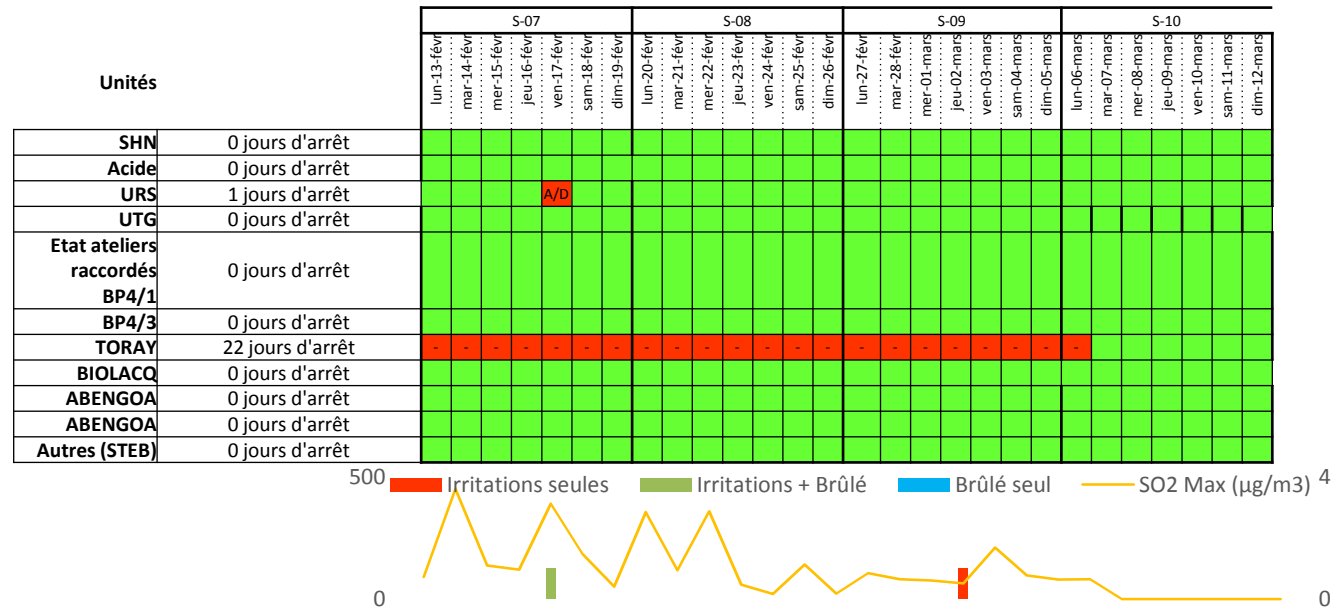
Nbre de signalements sur nouvelles nuisances



➤ Réduction significative du nombre de signalements depuis S46



### 3. Fonctionnement plate forme



- Très peu de signalements sur la période
- Pas de corrélation entre signalements § activités de la plateforme



## 4 RESULTATS ANALYSES MASSALYA

- 2 nd Campagne 06 au 14 décembre 2016
- Localisation du site de mesure idem précédente campagne, à l'est de la plate forme chez un riverain
- Activités industrielles représentatives de la plate forme :
- Conditions météorologiques hivernales peu propices à la dispersion , représentativité faible
  - ❖ régime de vents d'ouest faibles et peu fréquent ( 5 % du temps )

## 4 RESULTATS ANALYSES MASSALYA

### Caractérisation des particules fines:

- Concentration en augmentation par rapport à la campagne de septembre :

[PM1] X 4: env ~ 16 µg/m<sup>3</sup>

- Associé aux épisodes industriels: accroissement du nombre des particules , mais modéré en concentration massique
- Contribution significative de la combustion de biomasse ( feu de cheminées) cycle diurne prononcé d'émission de particules
- Phénomène accentué par les conditions météo

## 4 RESULTATS ANALYSES MASSALYA

### Carbone Organique Volatil:

- COV associé aux activités industrielles Induslacq

- Détection des mêmes traceurs d'activités industrielles

Niveaux de concentration faibles comparables à la campagne de septembre

Traces H<sub>2</sub>S détectées le 11 décembre

- COV associé aux autres activités

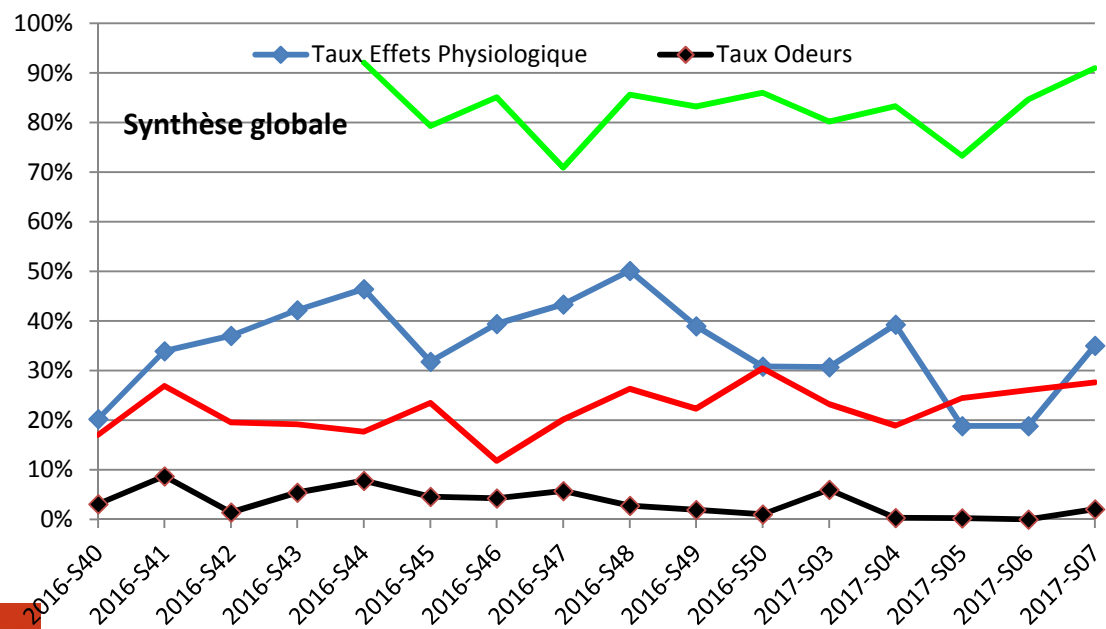
Accroissement [COV] *combustion biomasse* :

## **5 RESULTATS CAMPAGNE MESURES H2S**

- Campagne effectuée par ATMO Nelle Aquitaine
- Période : 7 Décembre 2016- 31 Janvier 2017
  
- Moyenne sur la période : 0,29 micro gramme /m3
- Aucun dépassement de la VTR ( 30 micro gramme /m3)
- Dépassement 0,41% du temps du seuil olfactif de 7 microgramme /m3

## 6. EVOLUTION RESSENTIS RIVERAINS

- Analyse des ressentis depuis semaine S43
- Arrêt des relevés du 16 Décembre 2016 au 16 janvier 2017
- L'analyse détaillée, effectuée avec les 8 riverains, met en évidence
  - Une baisse sensible des ressentis depuis S50...



...Mais une reprise depuis mi février

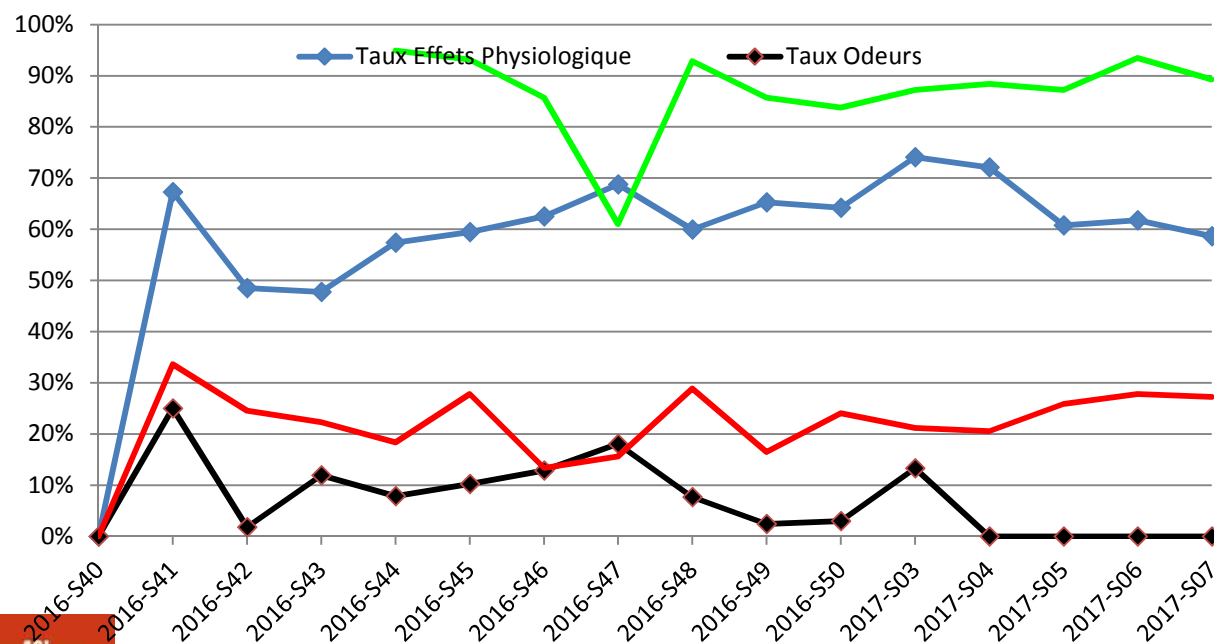


Localisation des 7 riverains

## 6. EVOLUTION RESSENTIS RIVERAINS

### ○ Evolution contrastée dans le groupe des riverains

- Pas ou peu d'évolution des ressentis pour 2 personnes depuis la mise en place de ce reporting

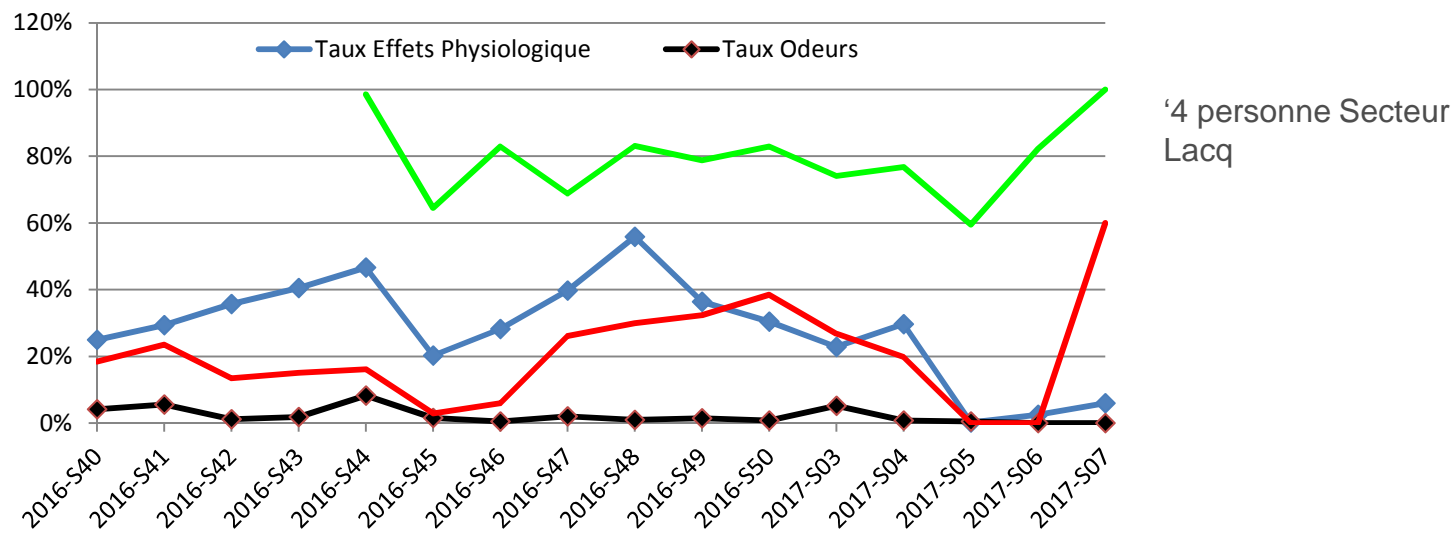


1 personne Secteur OUEST

1 personne zone Lacq

## 6. EVOLUTION RESSENTIS RIVERAINS

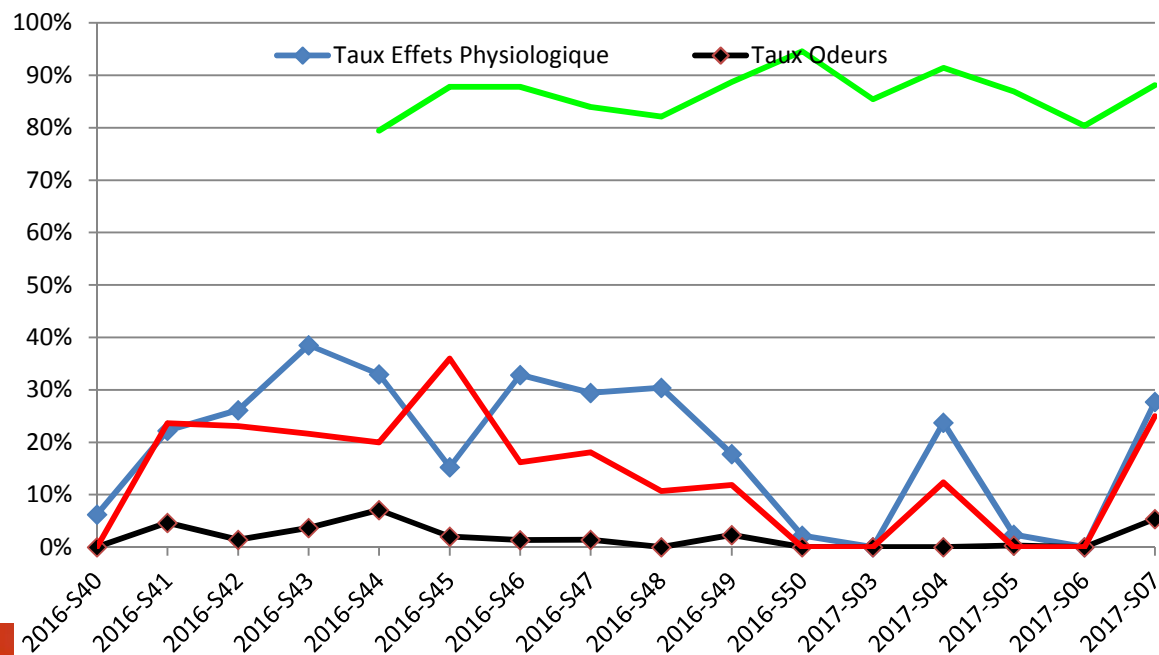
- Evolution contrastée dans le groupe des riverains
  - Quasi disparitions ou forte atténuation des ressentis pour 2 personnes depuis début décembre
  - pour 2 personnes depuis mi janvier





## 6. EVOLUTION RESSENTIS RIVERAINS

- Evolution contrastée dans le groupe des riverains
  - Réapparition des ressentis depuis mi février pour 2 personnes



'1 personne Secteur  
Lacq : (plus de symptômes  
depuis le 23/10)  
1 personne Secteur  
Ouest (peu de symptômes  
depuis mi décembre)

## 6. EVOLUTION RESSENTIS RIVERAINS

- Disparition quasi complète des signalements odeurs de brûlé
- Pas de liens entre ressentis , signalements , état des unités de la plate forme
- Globalement une diminution des ressentis , mais :
  - Une situation fragile:
    - des effets de rémanence des phénomènes ressentis persistants
    - Des ressentis malgré des vents contraires
  - Réapparition d'effets physiologiques dans 2 secteurs géographiques différents pour 2 riverains
- Signalement odeurs historiques plus important en fréquence et intensité depuis début février
- Phénomène d'hypersensibilisation individuel ???,  
  
→ Approche complémentaire médicale nécessaire pour comprendre les phénomènes

## 7. PROCHAINES ECHEANCES

- Maintien du dispositif de suivi des signalements.
- Maintien dispositif retours détaillés des 8 riverains jusqu'à fin avril.
- 3<sup>ème</sup> Mission « Massalya » du 28 février au 09 mars.
- Approche médicale: Quelles suites ?

**MERCI POUR VOTRE ATTENTION**