



# Site Natura 2000 « Château d'Orthez et bords du Gave » - Document d'objectifs -



**GROUPE DE TRAVAIL  
« FORÊT »  
7 avril 2017**





# Site Natura 2000 « Château d'Orthez et bords du Gave » - Document d'objectifs -

**GROUPE DE TRAVAIL  
« FORÊT »  
7 avril 2017**

Rappel du contexte

---

Le diagnostic écologique résumé

---

Le diagnostic socio-économique résumé

---

Enjeux de conservation

---

Menaces / mesures / outils  
pour la conservation



- Périmètre désigné en 2003 (4200 ha)
- Importante colonie de Murins à oreilles échancrées (700-850 femelles) qui viennent mettre bas dans les combles du Château de Baure.
- Présence d'autres espèces d'intérêt communautaire.

## Diagnostic écologique (2013-2014) :

- Connaître le domaine vital et les territoires de chasse de la colonie
- Recenser les autres espèces présentes

## Diagnostic socio-économique (2014) :

- Recenser les acteurs du territoire et leurs usages

## ► Phase de concertation :

- Groupes de travail thématiques impliquant les acteurs du territoire
- Elaboration des fiches-actions et d'une charte Natura 2000
- Finalisation et validation du Document d'Objectifs

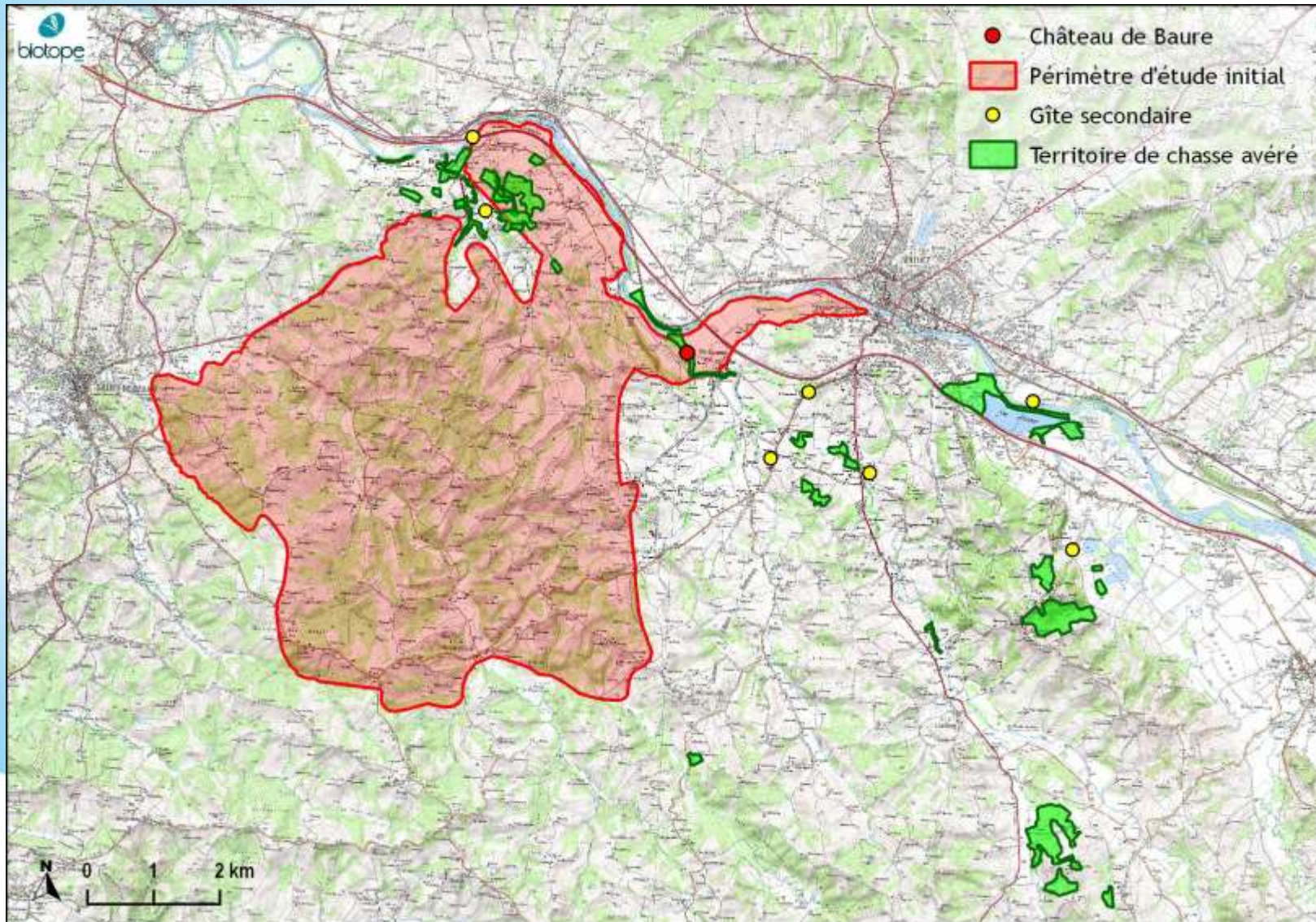






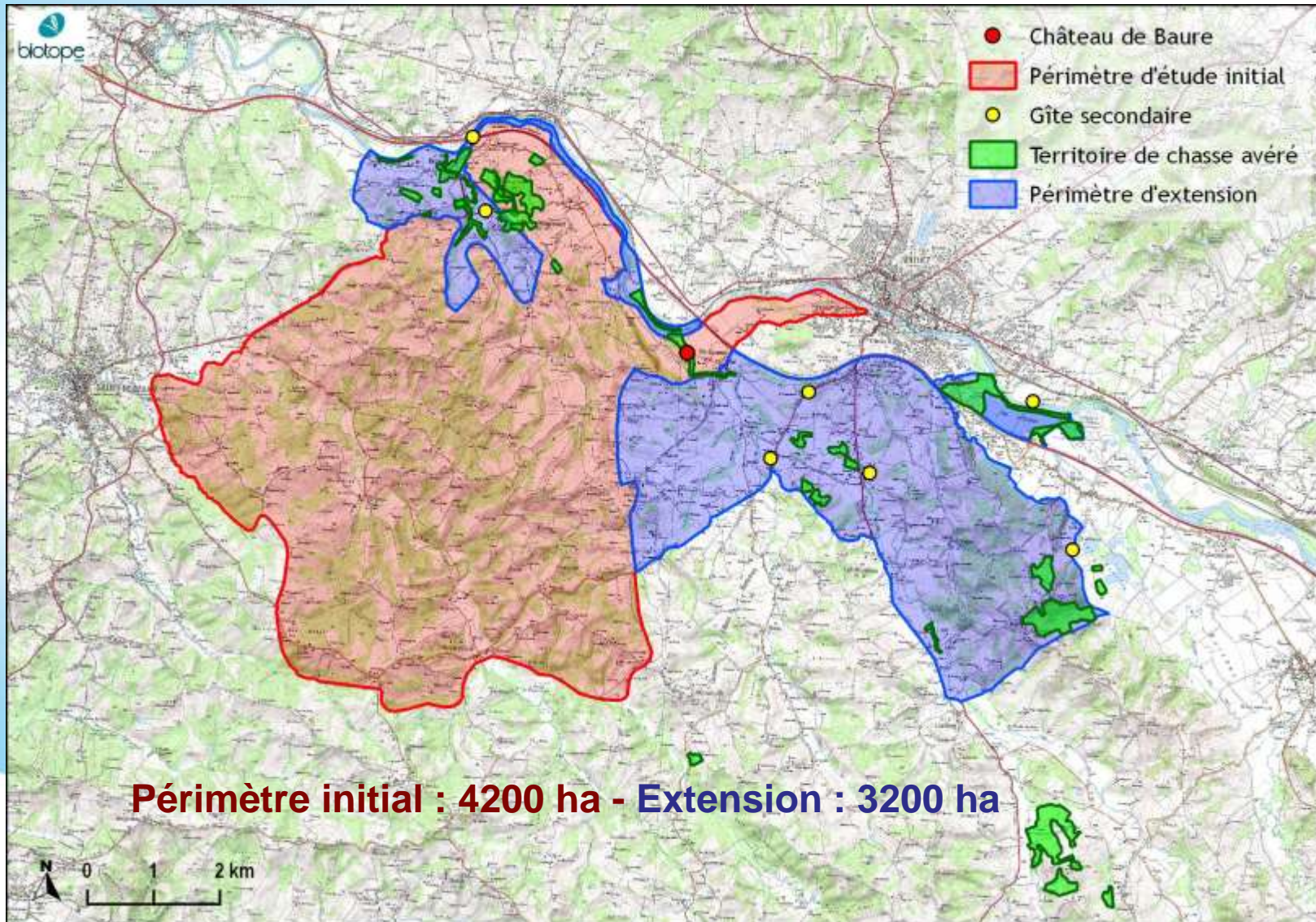


# Territoires de chasse de la colonie du Château de Baure déterminés par radiopistage

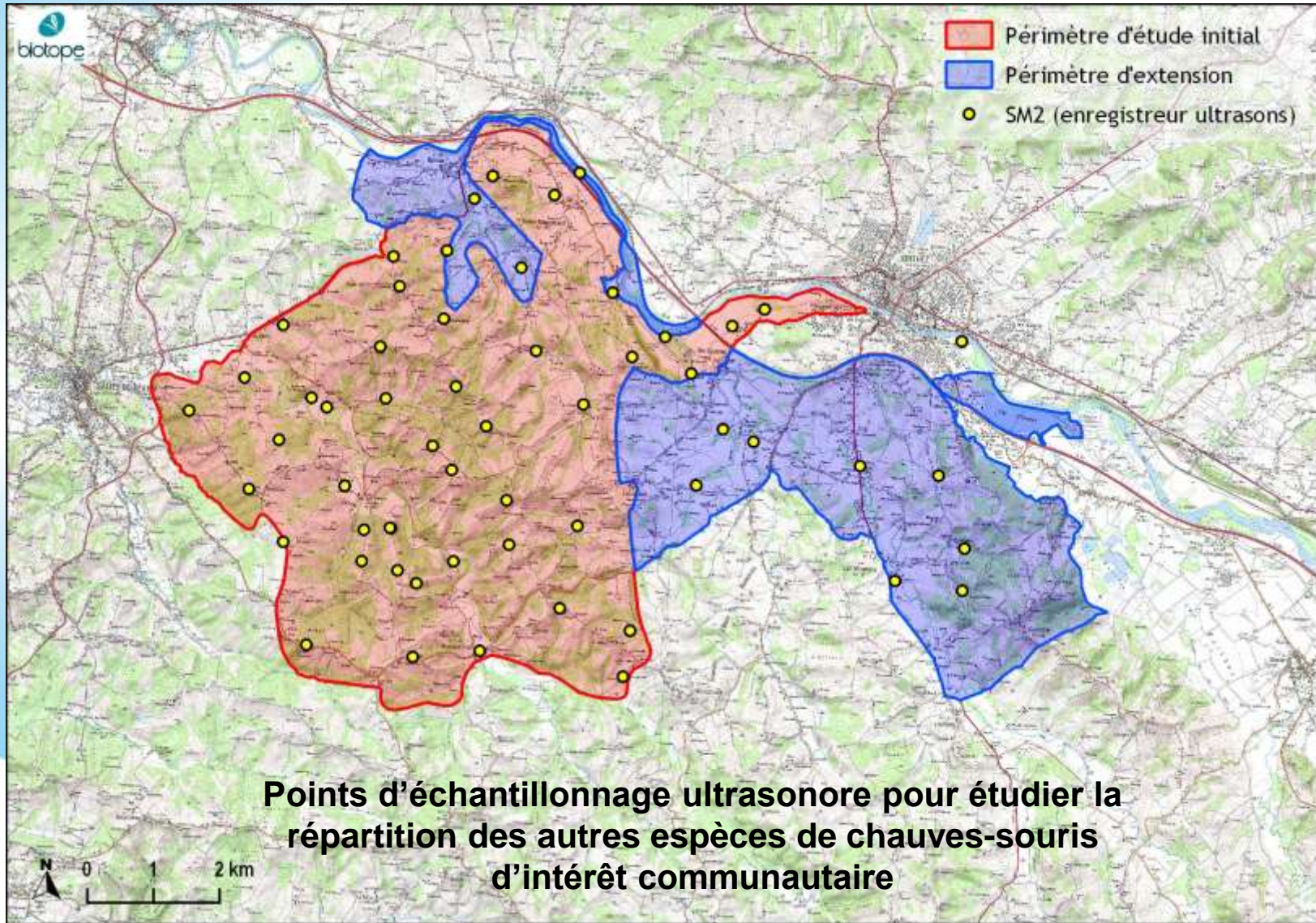




# Proposition d'extension du périmètre pour intégrer les territoires de chasse et les gîtes secondaires

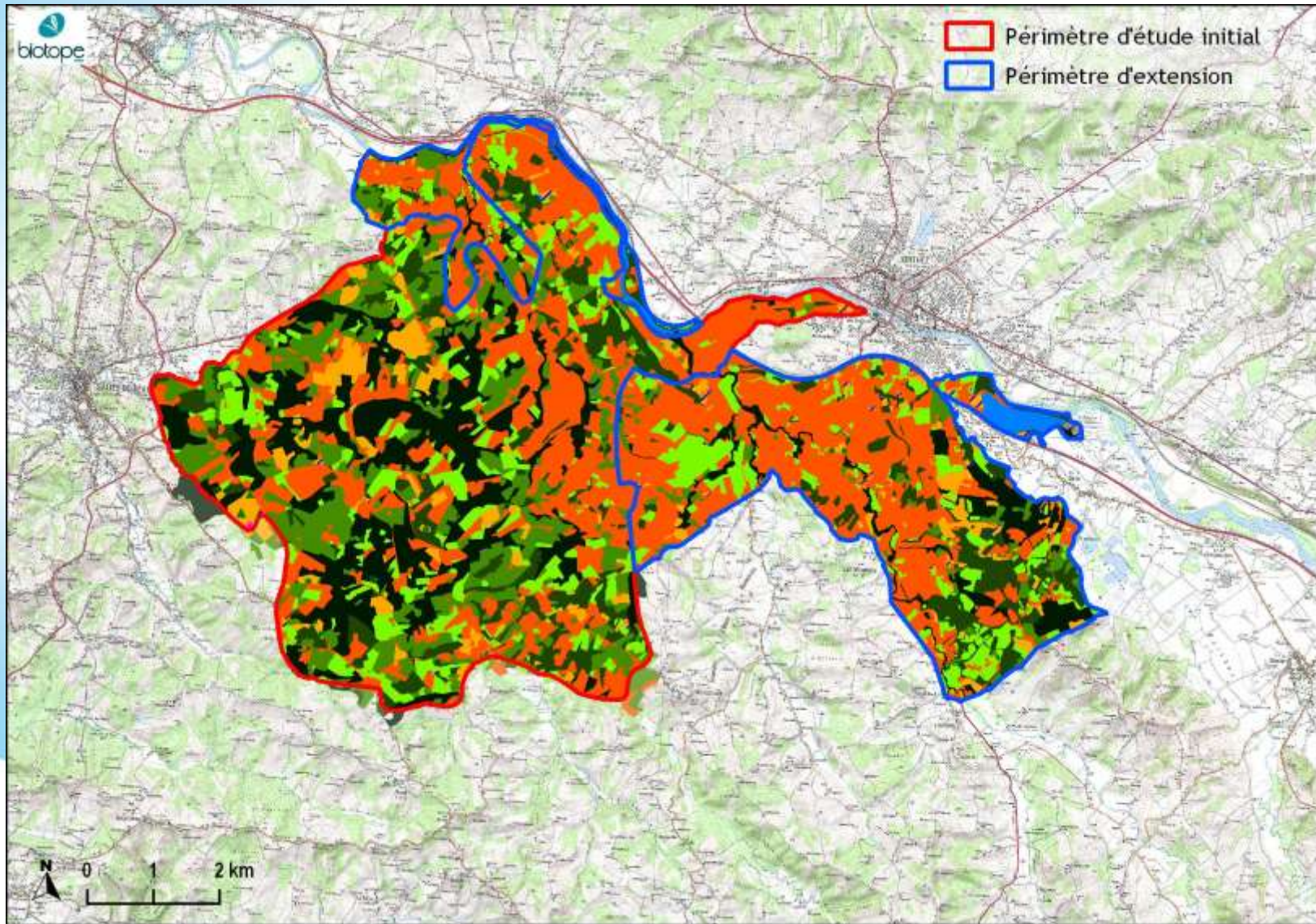






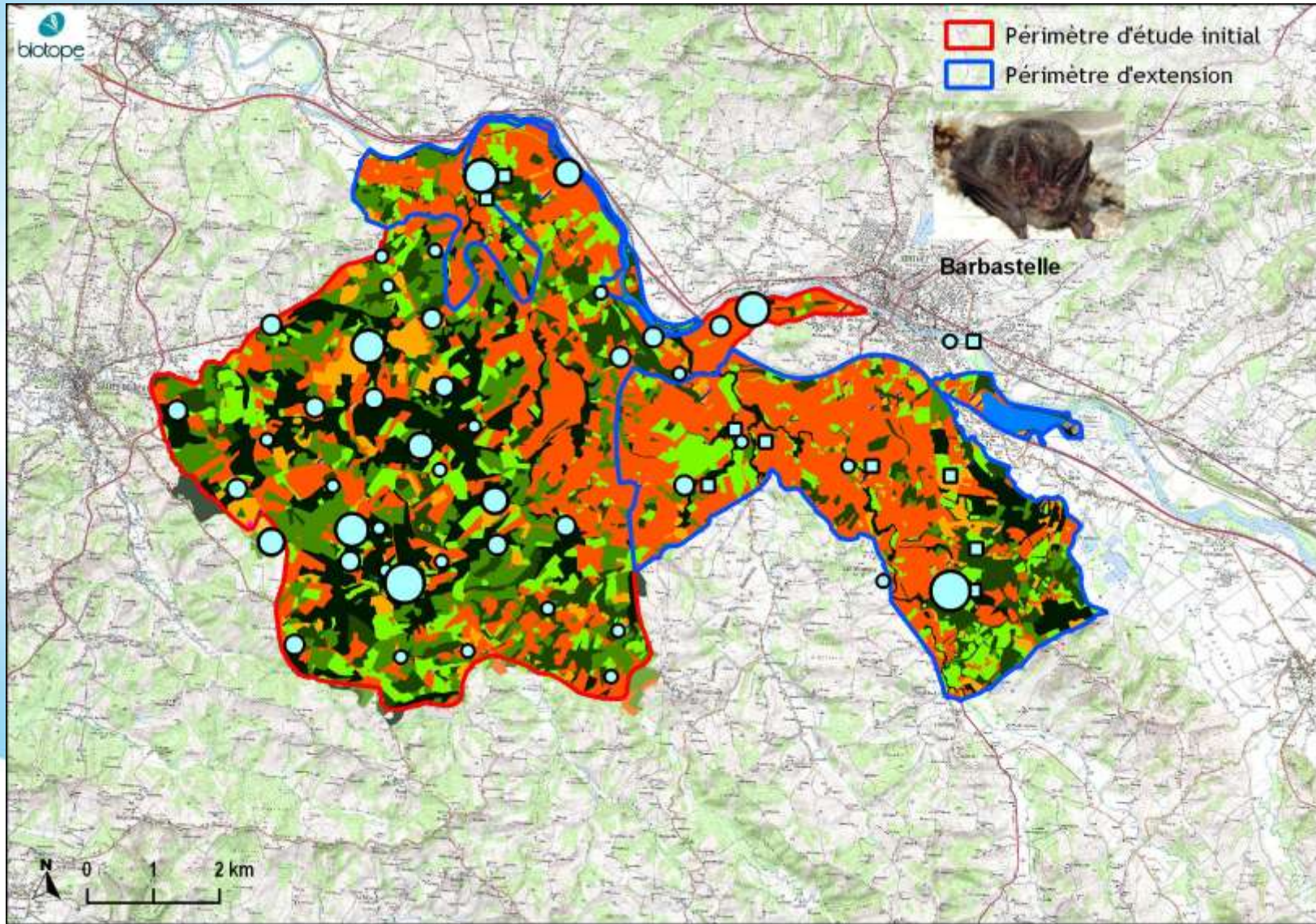


## Relevés d'occupation du sol et des habitats favorables aux Chiroptères sur le site



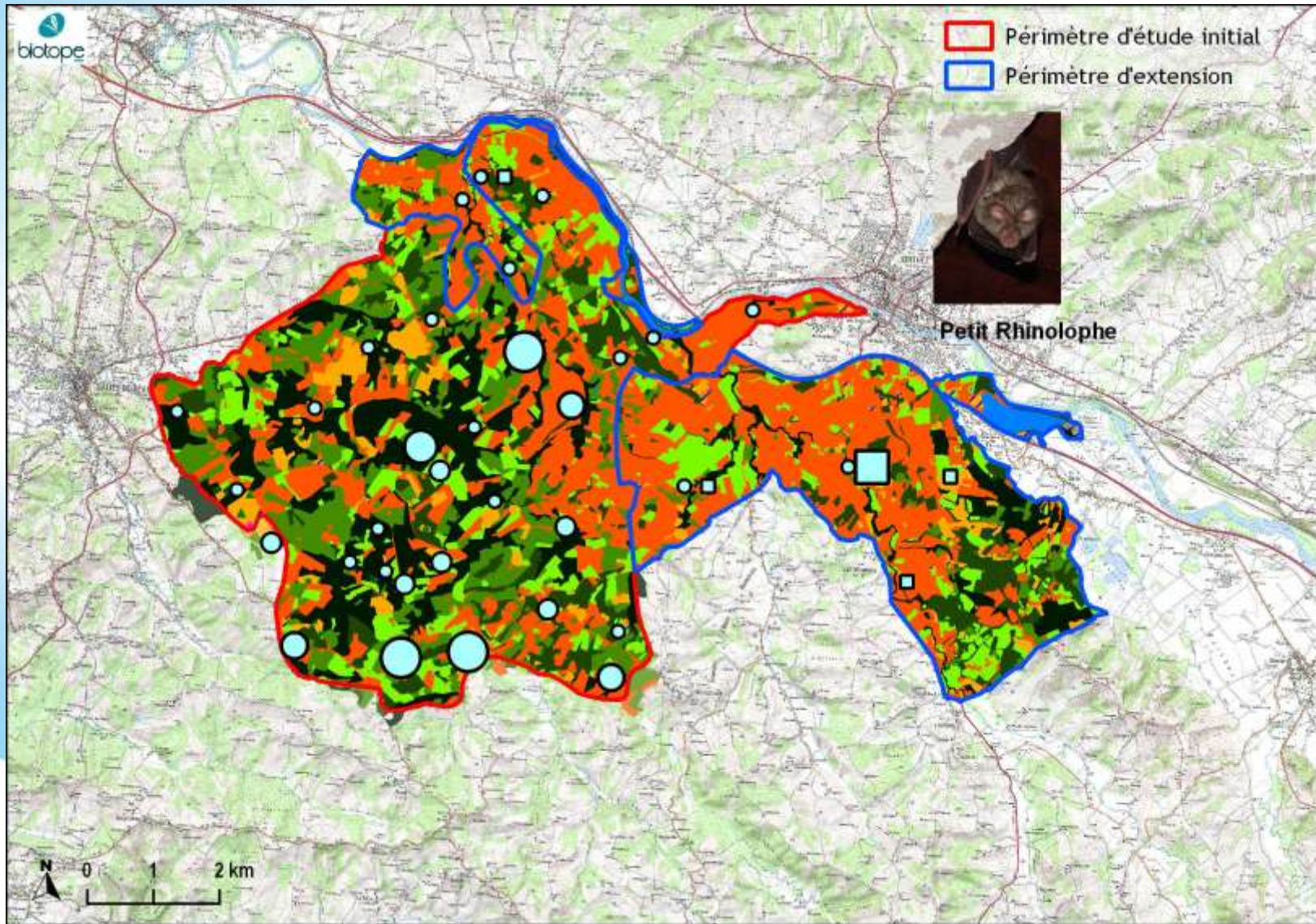


# Répartition de la Barbastelle sur le site



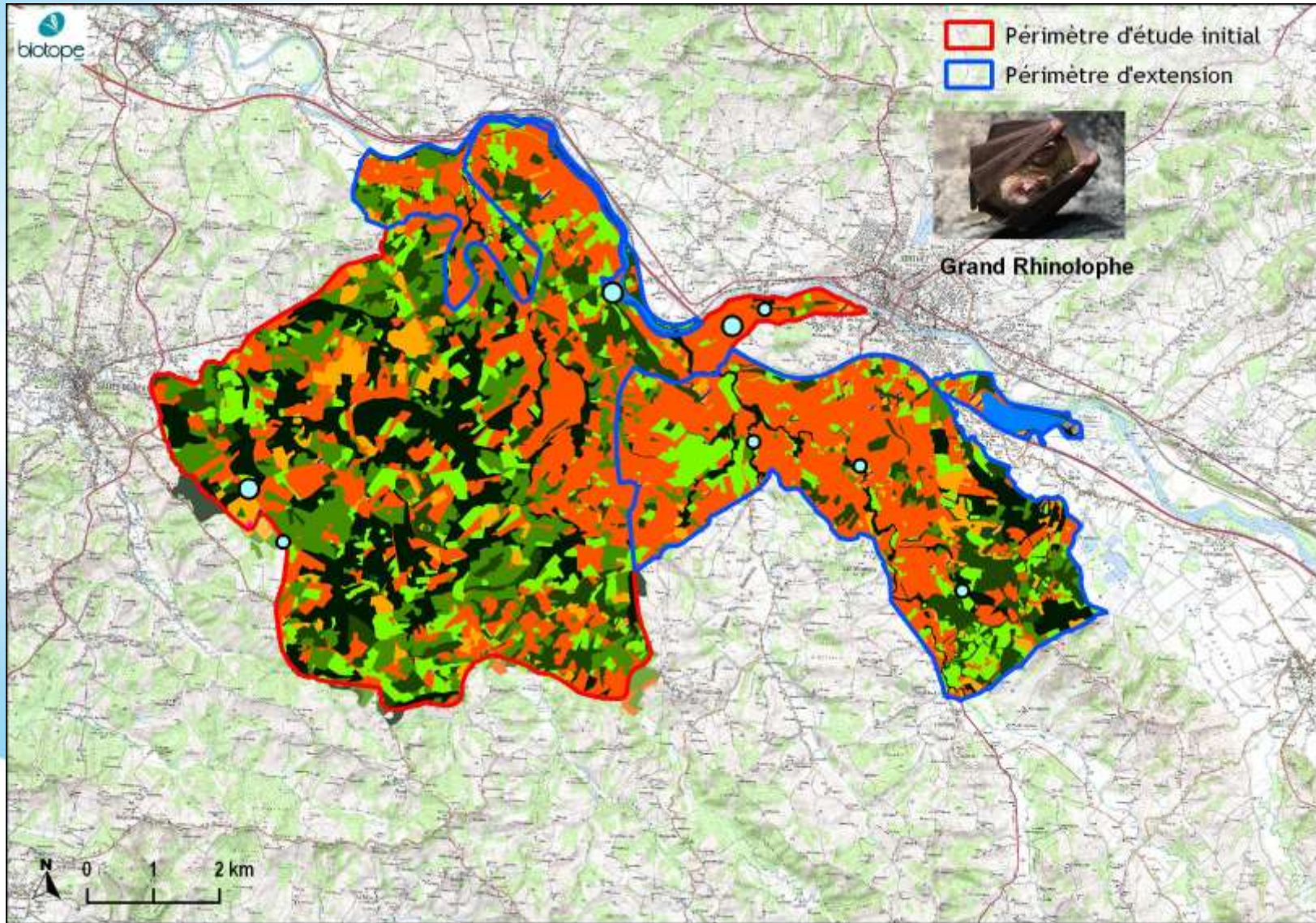


# Répartition du Petit Rhinolophe sur le site





# Répartition du Grand Rhinolophe sur le site







## Murin à oreilles échancrées

*Reproduction*  
*Chasse*  
*Transit*



## Barbastelle

*Reproduction*  
*Chasse*  
*Transit*



## Murin de Bechstein

*Transit*  
*Reproduction ?*



## Petit Rhinolophe

*Reproduction*  
*Transit*  
*Hivernage*



## Grand Rhinolophe

*Transit*  
*Hivernage*



## Minoptère de Schreibers

*Transit*  
*Hivernage*



## Grand Murin

*Transit*

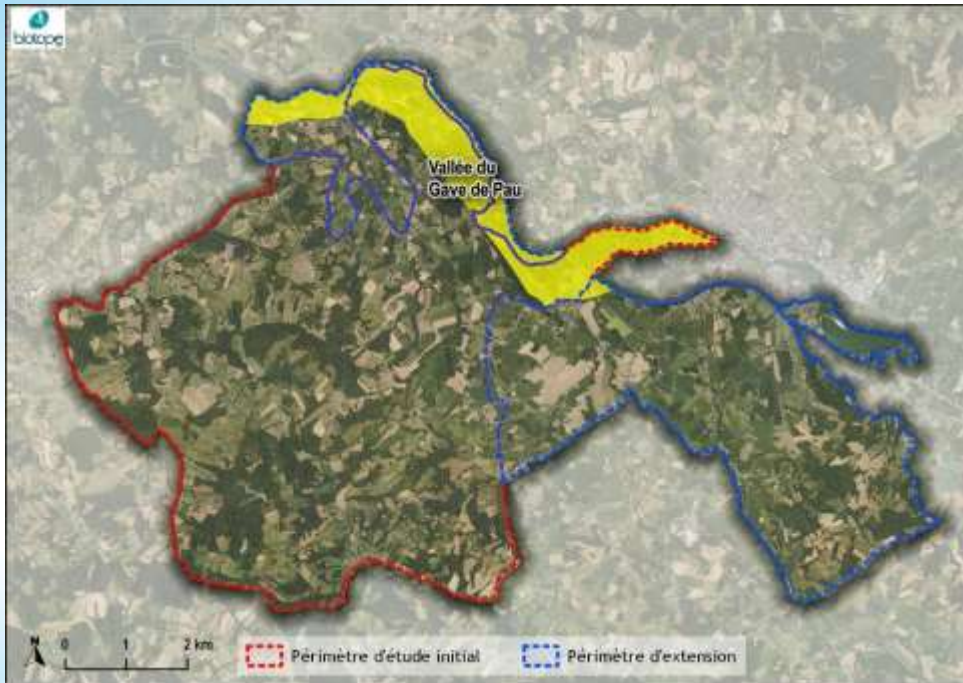
### Hierarchisation des enjeux

Murin à oreilles échancrées	FORT
Barbastelle d'Europe	FORT
Murin de Bechstein	FORT
Petit Rhinolophe	MODERE
Grand Rhinolophe	MODERE
Minoptère de Schreibers	MODERE
Grand Murin	MODERE





## Les entités paysagères du site



Vallée du Gave de Pau :

Secteur le plus aménagé.  
Relief peu marqué. Dominé  
par la céréaliculture



Château d'Orthez et bords du Gave  
GT Forêt - 2017







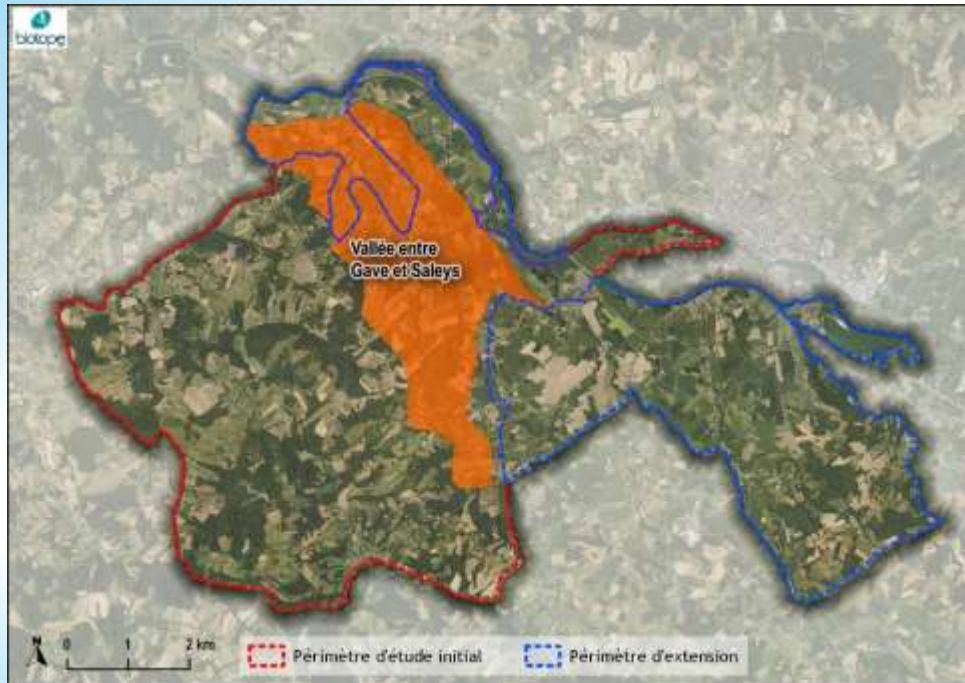
Vallée du Laà :

Relief peu marqué.  
Transition agricole vers la  
céréaliculture.  
Développement  
périurbain.



Château d'Orthez et bords du Gave  
GT Forêt - 2017





Vallée entre Gave et Saleys :

Coteaux de prairies, de  
céréales, et de boisements  
morcelés.



Château d'Orthez et bords du Gave  
GT Forêt - 2017





Vallée et collines du Saleys

Coteaux du Laà :

Vallons et coteaux dominés par l'élevage (petites parcelles).

Boisements peu exploités



Château d'Orthez et bords du Gave  
GT Forêt - 2017







Base de loisirs d'Orthez-Biron :

Plan d'eau et activités de loisirs. Boisements d'agrément. Proximité du Gave de Pau.

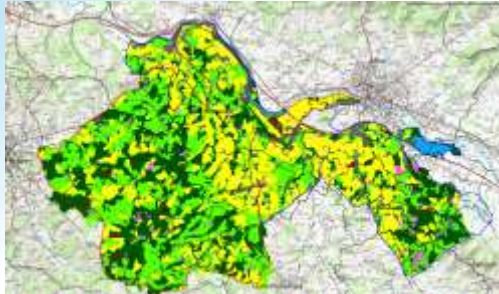


Château d'Orthez et bords du Gave  
GT Forêt - 2017

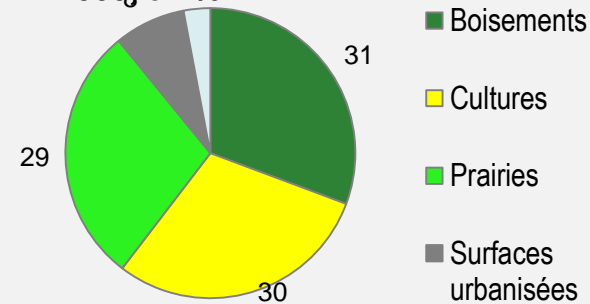




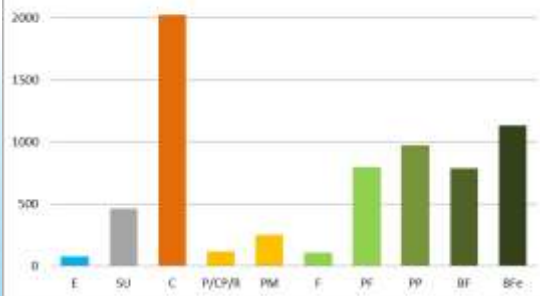
- Un territoire à vocation essentiellement agricole
- Surfaces de cultures, prairies, boisements équilibrées



Occupation du sol sur le site Natura 2000 en %



Occupation du sol pondérée  
Surfaces d'habitats (ha) par niveau d'intérêt



- Linéaires de haies et de ripisylves importants, essentiels pour le déplacement des chauves-souris, malgré quelques secteurs discontinus
- Activités diversifiées : chasse, pêche, randonnée, vélo...
- Nombreuses habitations isolées (fermes anciennes, granges) favorables pour les gîtes.







Assurer le maintien de la colonie du Château de Baure et des autres populations dans un bon état de conservation



Améliorer la connaissance des espèces du site



Favoriser les activités agricoles favorables aux chauves-souris (polyculture/élevage)



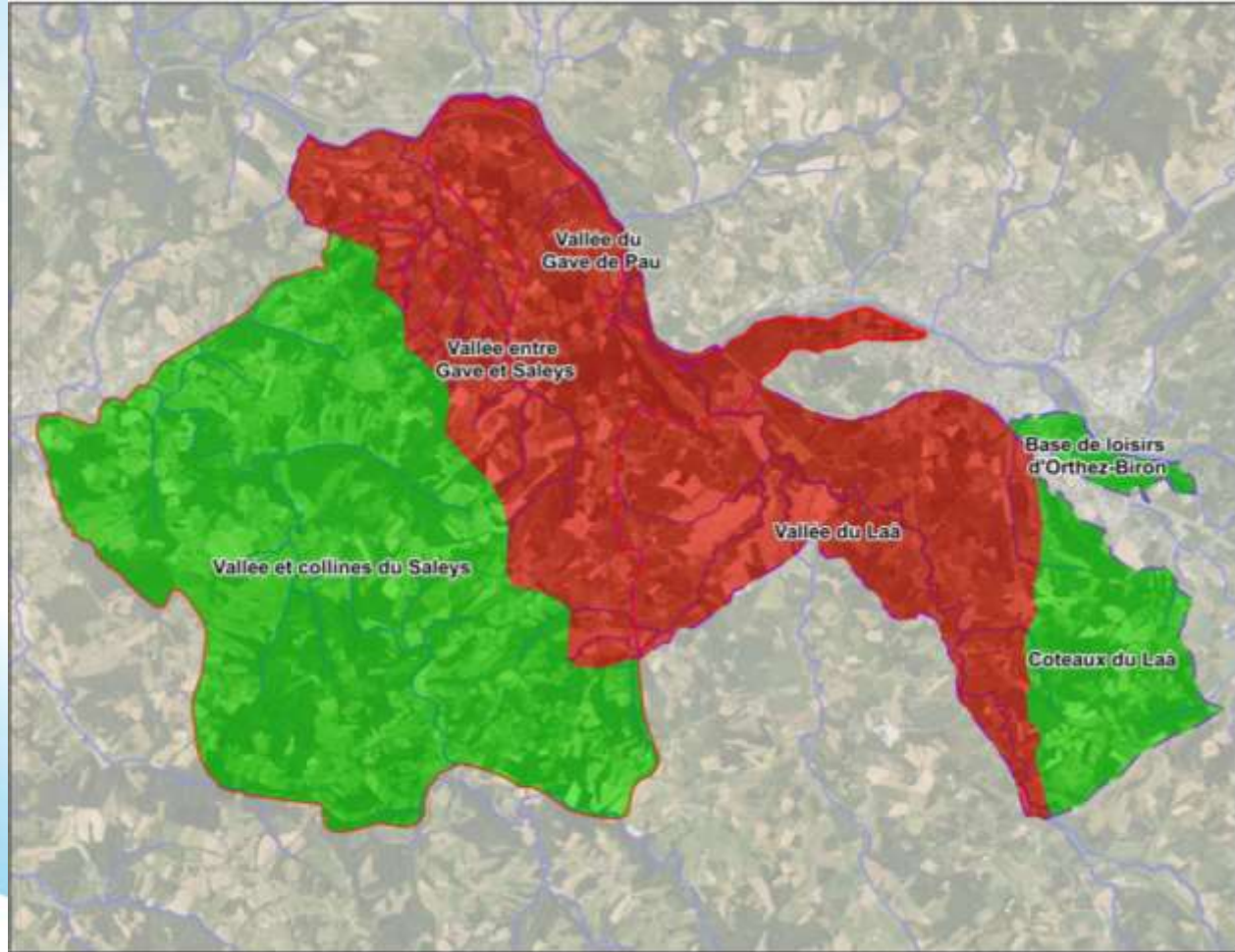
Assurer une activité sylvicole compatible avec les chauves-souris : gîtes, territoires de chasse, axes de déplacements (ripisylves)



Communiquer, sensibiliser, favoriser la participation



- Zone Enjeu 1 : restauration des habitats et des continuités



- Zone Enjeu 2 : maintien des habitats favorables = prairies, vieux boisements





## Quel rôle joue la forêt pour les chauves-souris ?



**Gîte** : espèces arboricoles



**Couvert** : espèces forestières chassant dans les boisements



**Déplacement** : corridors de déplacements (ripisylves)





Définir des objectifs de conservation des chauves-souris compatibles avec l'activité sylvicole du site.



Menaces pesant sur la conservation des chauves-souris

Contraintes pour les propriétaires ou les exploitants forestiers



Objectifs opérationnels



Actions à mettre en place pour y parvenir  
(MAEC, contrats Natura 2000, charte...)





Menace	Impact	Fréquence
Coupe rase d'un boisement	<b>FORT</b>	faible
Elimination des arbres morts ou à cavités	<b>FORT</b>	faible
Culture/plantation d'essences exogènes ou à faible valeur biologique	MOYEN	moyenne
Arrachage des haies	MOYEN	forte (autrefois)
Discontinuité/altération des ripisylves	MOYEN	moyenne
Uniformisation des classes d'âge et des sous-strates	MOYEN	faible
Envahissement des ripisylves par des plantes exogènes (Renouée du Japon)	<b>FAIBLE</b>	faible





Assurer une activité sylvicole compatible avec les chauves-souris :  
gîtes, territoires de chasse, axes de déplacements (ripisylves)

- Favoriser les réseaux d'îlots de sénescence

Maintenir un réseau d'arbres à cavités et sénescents : diagnostic des parcelles

- Eviter la coupe rase d'habitats forestiers et d'arbres-gîtes

Recenser les propriétaires forestiers, les projets d'exploitation

Identifier des arbres-gîtes

- Entretenir / restaurer les corridors de déplacements (ripisylves)

Secteurs prioritaires sur certains cours d'eau proches du Château de Baure

- Favoriser les essences autochtones et la diversification des classes d'âge

- Accompagner les propriétaires dans la prise en compte des enjeux du site

Sensibilisation des acteurs locaux, communication





## Comment mettre en œuvre les actions issues du DOCOB ?

	Mesures Agro-Environnementales	Mesures forestières	Autres mesures (non agricoles, non forestières)	Charte du site Natura 2000
<b>Bénéficiaires</b>	Agriculteurs	Propriétaires, agriculteurs, gestionnaires	Propriétaires, agriculteurs, collectivités, associations...	Propriétaires, agriculteurs, collectivités...
<b>Parcelles concernées</b>	SAU	Milieu forestier	Parcelles hors SAU, hors milieu forestier	Parcelles de toute nature
<b>Engagement</b>	5 ans (progressif)	5 à 30 ans	5 ans	5 ans
<b>Nature</b>	Gestion et restauration			Maintien dans un état favorable
<b>Rémunération</b>	Forfait € / an /ha			Non
<b>Exonération taxe foncière sur le non bâti</b>	Oui (sauf vignes)	Oui	Oui	Oui



