



**PRÉFET
DES PYRÉNÉES-
ATLANTIQUES**

*Liberté
Égalité
Fraternité*

Cabinet du préfet
Direction des sécurités
Service interministériel de
défense et de protection civiles

CSS bassin de Lacq

05 juillet 2023



RETEX des exercices PPI de l'année 2022

SOMMAIRE

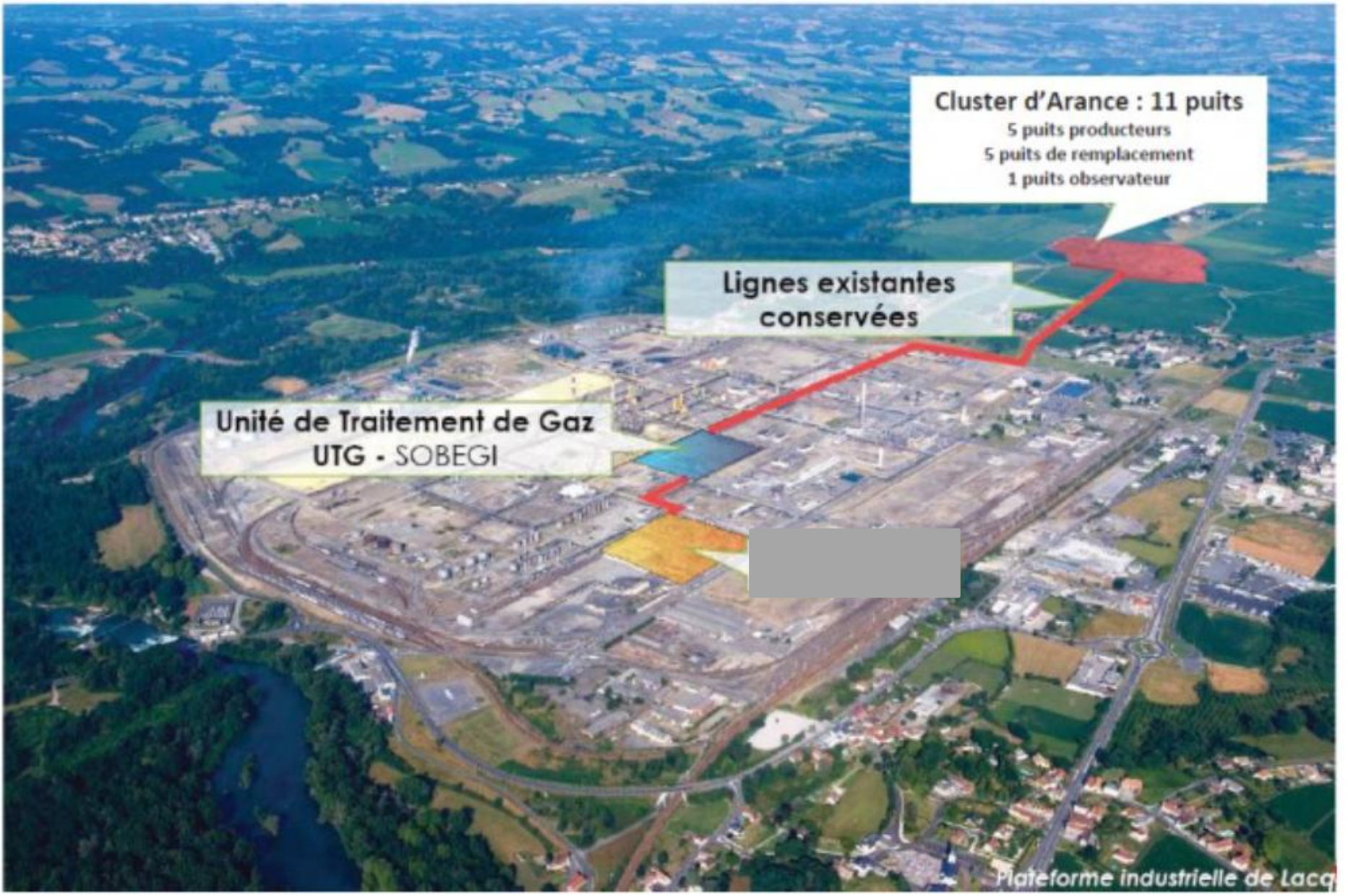
- RETEX de l'exercice PPI GEOPETROL
- RETEX de l'exercice PPI ARKEMA MONT
- Information – FR-Alert

SOMMAIRE

- **RETEX de l'exercice PPI GEOPETROL**
- RETEX de l'exercice PPI ARKEMA MONT
- Information FR-Alert

Caractéristiques de l'exercice

GEOPETROL plateforme INDUSLACQ	
Date	24 mars 2022 – 8h30 / 12h00
Type	Exercice réglementaire triennal de sécurité civile
Scénario	<i>Rupture franche (guillotine) d'une canalisation DN 300 de gaz brut à l'est du cluster GEOPETROL</i>
Structures de commandement	PCA – PCex – PC de site – COD (préfecture)
Objectif principal	Tester la mise en œuvre du PPI Induslacq
Objectifs intermédiaires	<ul style="list-style-type: none">-tester la chaîne et les moyens d'alerte-tester les structures de commandement-tester la communication-Tester la coordination opérationnelle interservices-tester la mise en œuvre des contres mesures de circulation
Moyens humains	106 participants (Industriel-SOBEGI-SDIS-GGD-DREAL-DDTM-CD – Services de la préfecture)
Moyens matériels	18 véhicules

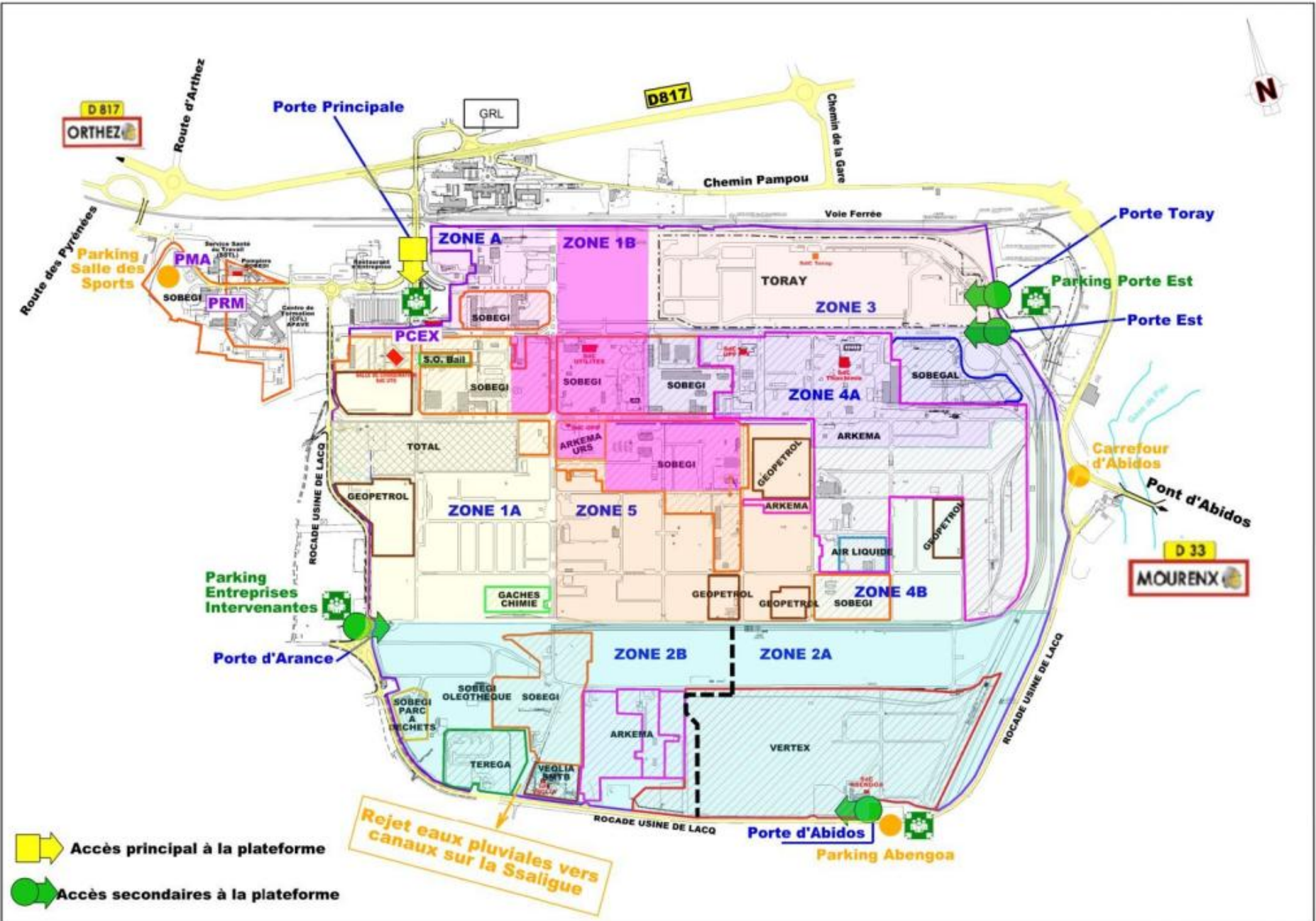




Cluster d'Arance : 11 puits
5 puits producteurs
5 puits de remplacement
1 puits observateur

**Lignes existantes
conservées**

**Unité de Traitement de Gaz
UTG - SOBEGI**





 Accès principal à la plateforme
 Accès secondaires à la plateforme

Rejet eaux pluviales vers canaux sur la Ssaligue

GEOPETROL

Adresse	Cluster d'Arance Chemin du Couret 64300 MONT		
Téléphone	05.59.92.20.20.	Fax	
Astreinte H24	Cf annuaire Annexe 7		
Activités	Installations minières		
Siège social	41 boulevard des capucines 75002 PARIS		

PC exploitant Induslacq	Salle PC Ex : 05.59.92.21.29.	Fax : 05.59.92.24.94. / 05.59.92.22.06.
	Salle DOI : 05.59.92.12.26.	

Effectifs GEOPETROL	Jour : 3	Nuit : 1	Week-end : 0	Jour férié : 0
Effectifs SOBEGI	Jour : 4	Nuit : 2	Week-end : 2	Jour férié : 2

Installation classée	SEVESO	Seuil haut
----------------------	--------	------------

Service de secours de première intervention	SDIS ou SOBEGI (suivant convention)
---	-------------------------------------

Zone de compétence	GENDARMERIE
--------------------	-------------

SCENARIOS RETENUS ET LEURS EFFETS

Produits concernés	Scénarios d'accidents les plus significatifs	Effets	Zones effets irréversibles
HYDROGÈNE SULFURE (H2S)	Rupture guillotine d'une ligne du cluster en production	TOXIQUE	2 573 m

Observations	<p>La concession (puits, collectes et installations de surface de Lacq) précédemment détenue par la société TE&PF, a fait l'objet d'une mutation à la société GEOPETROL. Les installations minières résiduelles sont constituées de 11 puits concentrés sur le cluster d'Arance, d'une unité de première séparation de gaz située au cœur de la plate-forme et des collectes minières reliant les puits à la plate-forme de Lacq.</p> <p>Compte tenu de la nature de la substance exploitée, un PPI a été prescrit et intégré dans le PPI de la plate-forme Induslacq.</p> <p>Le scénario ci-dessus fait l'objet de la mise en œuvre du rayon PPI R 2600</p>
--------------	--

Date dernière mise à jour du POI	Juillet 2018
----------------------------------	--------------

Chaine et moyens d'alerte

Points positifs

- Schéma d'alerte cohérent et correctement mis en œuvre;
- Fonctionnement des sirènes du dispositif SAIP (déclenchement INDUS et PREF) → aucun dysfonctionnement;
- Fonctionnement de l'automate d'alerte (PREF et CCLO → RAS);

Axes d'amélioration

- Quelques dysfonctionnement sur le déclenchement des signaux de fin d'alerte (SAIP)
- Améliorer de manière générale l'audibilité et la prise en compte des alarmes PPI dans les établissements scolaires;

Structure de commandement

Points positifs

- Le repli du PCex sur la plateforme Chem'Pôle → fluide + bonne communication de l'information aux services;
- Outils à disposition du Pcx de replis (fonctionnels)
- Lien permanent et étroit entre Pcx et COD;
- Bonne relation et échanges interservices au sein du COD;
- Points de situations réguliers

Axes d'amélioration

- Acter la procédure de repli du Pcx d'une plateforme vers l'autre;
- Formaliser les échanges COS-DOI-DO;
- Préserver le COD de problématiques ponctuelles de terrain (en l'absence de PCO)

communication

Points positifs

- Bonne réactivité du BRECI auprès des médias (CP) et sur les RZO sociaux;
- Bénéfice des échanges interservices au sein du COD pour la préparation des actions de communication;
- Lien étroit et permanent industriel / CCLO / BRECI

Axes d'amélioration

- Convention préfecture / France bleu Béarn Bigorre en cours de d'actualisation
- Outils de communication en cours d'adaptation au risque technologique (CP, RZO sociaux)

Intervention

Points positifs

- Bonne connaissance du site par les moyens du SDIS;
- Coordination SDIS/SOBEGI et exploitant (terrain et Pcex);

Axes d'amélioration

- Accueil et guidage des moyens du SDIS jusqu'au lieu de l'incident → préciser l'emplacement PCA;
- Développer et mettre en œuvre concrètement le réseau de mesures par le SDIS

Contre-mesures de circulation

- Délais de mise en œuvre satisfaisant → 45 minutes (GGD et CD);
- Le nouveau plan de contre-mesure testé par la GGD s'est avéré adapté et efficace;
- Personnels GGD en sécurité hors du rayon de danger (2600m) et équipés des EPI NRBC

- Modification du cheminement pour la mise en place du panneau (sans pénétrer dans le rayon de danger)

SOMMAIRE

- RETEX de l'exercice PPI GEOPETROL
- **RETEX de l'exercice PPI ARKEMA
MONT**
- Information – FR-Alert

Caractéristiques de l'exercice

ARKEMA plateforme de MONT	
Date	24 Novembre 2022 – 8h30 / 11h30
Type	Exercice réglementaire triennal de sécurité civile
Scénario	Suite à un phénomène d'emballement thermique sur le bac TA201 de l'unité LACTAME, une fuite est détectée . 45 minutes après le début de l'événement, une rupture totale du bac TA201 se produit avec perte de confinement. Déversement de la totalité du bac dans la cuvette de rétention et émission d'un nuage toxique dans l'atmosphère.
Structures de commandement	PCA – PC exploitant – PC de site (SDIS) – PCO mairie de Mont
Objectif principal	Tester la mise en œuvre du PPI ARKEMA MONT
Objectifs intermédiaires	<ul style="list-style-type: none">-tester la chaîne et les moyens d'alerte-tester les structures de commandement-tester la communication-Tester la coordination opérationnelle interservices-tester la mise en œuvre des contre-mesures de circulation
Moyens humains	85 participants (Industriel-SOBEGI-SDIS-GGD-DREAL-DDTM-CD – Services de la préfecture)
Moyens matériels	32 véhicules

ARKEMA MONT

Adresse	Pôle 1 122, route des Pyrénées 64300 MONT		
Téléphone	05.59.65.53.00.	Fax	05.59.65.51.19.
Astreinte H24	06.16.02.64.53.		
Activités	Fabrication de matières premières plastiques		
Siège social	420, rue d'Estienne d'Orves 92705 COLOMBES cedex		

PC exploitant	Tél DOI : 05.59.65.50.65.	Fax : 05.59.65.50.69.
---------------	---------------------------	-----------------------

Effectifs	Jour : 150	Nuit : 25	Week-end : 25	Jour férié : 25
-----------	------------	-----------	---------------	-----------------

Installation classée	SEVESO	Seuil haut
----------------------	--------	------------

Service de secours de première intervention	SOBEGI (convention)
---	---------------------

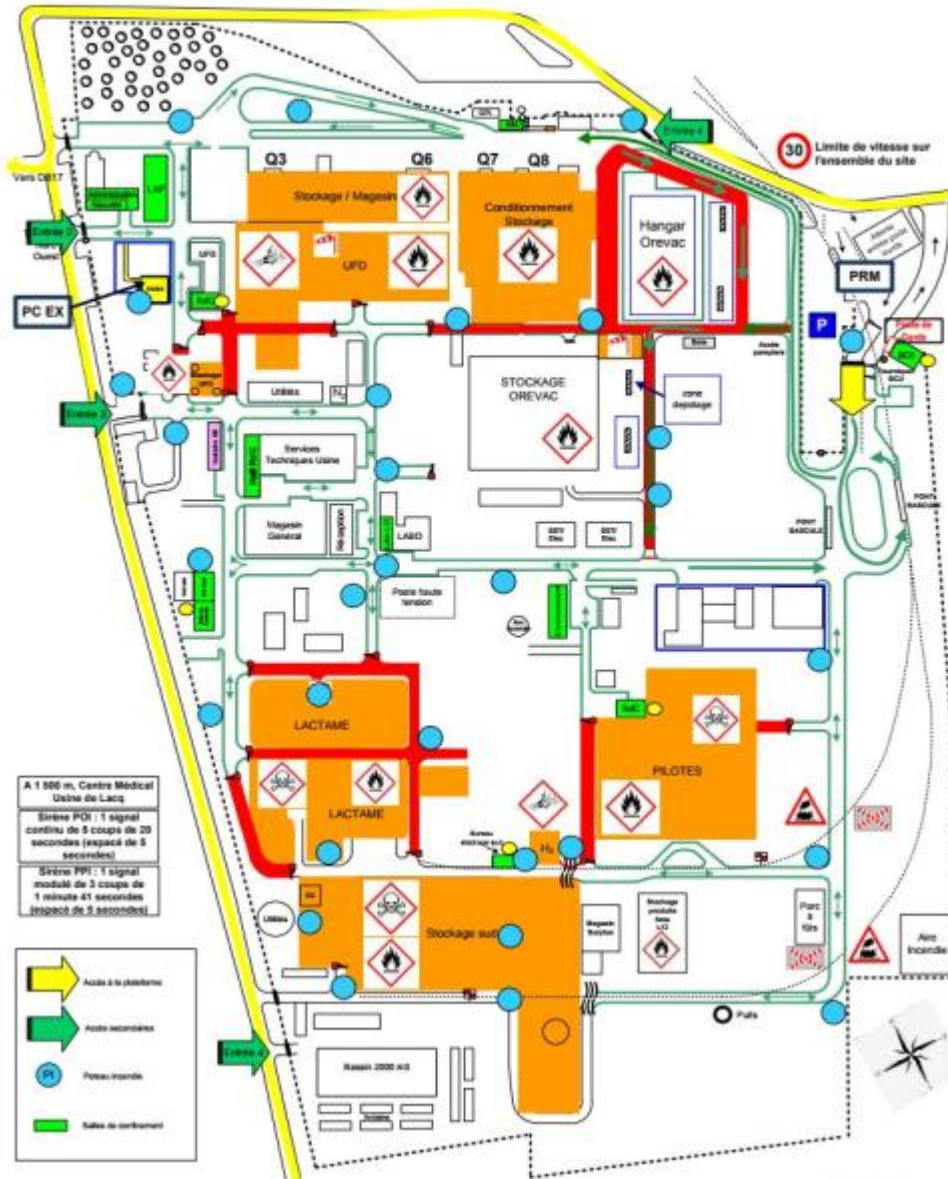
Zone de compétence	GENDARMERIE
--------------------	-------------

SCENARIOS RETENUS ET LEURS EFFETS

Produits concernés	Scénarios d'accidents les plus significatifs	Effets	Zones effets irréversibles
SO2, HCl, CC14 et H2SO4	Rupture d'un bac tampon de l'unité Lactame	TOXIQUE	900 m

Observations	Le scénario de la rupture d'un bac tampon de l'unité Lactame fait l'objet de la mise en œuvre du rayon PPI R 900.
--------------	---

Date dernière mise à jour du POI	Décembre 2019
----------------------------------	---------------



A 1 500 m, Centre Médical
Usine de Lacq

Série PPI: 1 signal
continu de 5 coups de 20
secondes (espacé de 5
secondes)

Série PPI: 1 signal
modulé de 3 coups de
1 minute et 3 secondes
(espacé de 5 secondes)



Chaine et moyens d'alerte

Points positifs

- Schéma d'alerte cohérent et correctement mis en œuvre;
- Bonne organisation de la chaine de commandement → coordination inter-service efficiente;
- Fonctionnement de l'automate d'alerte et du dispositif SAIP;
- 1^{er} test dans les PA du dispositif FR ALERT concluant;

Axes d'amélioration

- Poursuivre la mise à jour des annuaires de crise (des services, des automates d'alerte);
- Améliorer de manière générale l'audibilité et la prise en compte des alarmes PPI dans les établissements scolaires;
- Poursuivre la formation, l'emploi et la remontée d'information vers la direction de projet du dispositif FR ALERT

Structure de commandement

Points positifs	Axes d'amélioration
<ul style="list-style-type: none">•Le PCex et le PCO ont fait la démonstration de leur parfaite adaptation en gestion de crise → outils de commandement efficaces;•Lien permanent et étroit entre Pcex et PCO;•Bonne relation et échanges entre SDIS/DREAL et industriel;•Dispositions du PCS de Mont correctement appliquées;	<ul style="list-style-type: none">•Harmonisation des valeurs seuil de toxicité entre les différents acteurs → cohérence de la définition de la zone de danger;•Fréquence des points de situation Pcex /PCO;•Besoin d'outils supplémentaires au PCO (SITAC);•Garantir un accès permanent au PCO (H24 – 7/7);

communication

Points positifs

- Bonne réactivité du BRECI auprès des médias (CP) et sur les RZO sociaux;
- Bonne gestion de la pression médiatique;
- Organisation d'une conférence de presse;

Axes d'amélioration

- Mise à disposition des informations à caractère opérationnel (SITAC);
- Effectif BRECI (2 pax)

Intervention

Points positifs

- Bonne connaissance du site par les moyens du SDIS;
- Identification immédiate de l'accès au site en fonction des conditions météo;
- Coordination SDIS/SOBEGI et exploitant (terrain et Pcex);
- Réseau de mesure.

Axes d'amélioration

- Accueil et guidage des moyens du SDIS jusqu'au lieu de l'incident;
- Mise à disposition des moyens de prélèvement de l'industriel;
- En condition d'exercice, tous les objectifs fixés au PCA n'ont pas pu être honorés.

Contre-mesures de circulation

- Délais de mise en œuvre satisfaisant (GGD et CD);
- Le nouveau plan de contre-mesure testé par la GGD s'est avéré adapté et pertinent
→ plan validé

- Emport systématique des EPI NRBC par les effectifs de la GN;
- Positionnement du poste 5 à revoir.

SOMMAIRE

- RETEX de l'exercice PPI GEOPETROL
- RETEX de l'exercice PPI ARKEMA MONT
- **Information – FR-Alert**

Dispositif FR-Alert



- Le programme FR-Alert est un outil d'alerte et d'information des populations qui complète les dispositifs existants;
- Objectif et enjeux:
 - Moderniser les dispositifs d'alerte et d'information des populations en situation de crise par le vecteur de la téléphonie mobile.
 - Choix Français de deux technologies complémentaires :
 - la diffusion cellulaire (Cell Broadcast) → capacité de diffusion massive de messages
 - les sms géolocalisés.
 - Un choix de maintenir une alerte multicanale : FR-Alert ne remplacera pas les vecteurs d'alerte existants (sirènes SAIP, médias locaux, réseaux sociaux..) mais viendra les compléter
- Mode de fonctionnement:
 - FR-Alert est conçu pour alerter toute personne présente dans la zone de danger grâce aux réseaux de télécommunications mobiles. Il n'est pas nécessaire de s'inscrire au préalable pour recevoir les alertes ou de télécharger une application mobile;
 - Si vous vous trouvez dans une zone confrontée à une menace ou à un grave danger, vous recevez une notification accompagnée d'un signal sonore spécifique et d'une vibration, y compris lorsque votre téléphone mobile est en mode silencieux. En revanche, vous ne la recevez pas si votre Smartphone est en mode avion ou éteint.

Logigramme de diffusion de l'alerte via FR-Alert



Survenue de l'aléas

Risque pour l'intégrité physique de la population?

Oui

Nécessité d'adopter rapidement un comportement de sauvegarde?

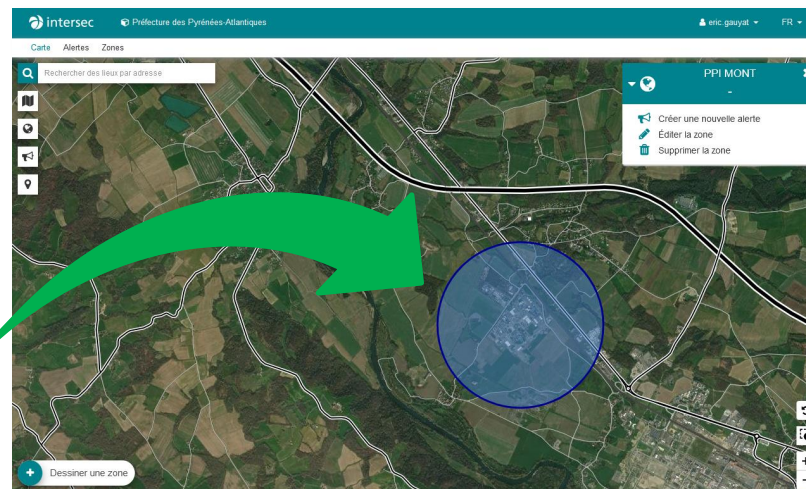
Oui

Bénéfice du déclenchement de l'alerte > inconvénients potentiels pour les acteurs terrain?

Oui

Le bornage permet la diffusion de l'alerte sur un périmètre pertinent?

Oui



Rédaction
du message par l'autorité
compétente sur le portail
d'alerte de l'État



1

Diffusion
de l'alerte aux opérateurs
de téléphonie mobile



2

Transmission
de l'alerte aux antennes
du réseau couvrant
la zone de danger

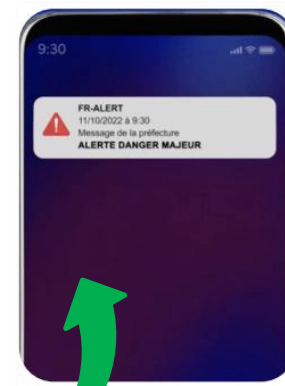


3

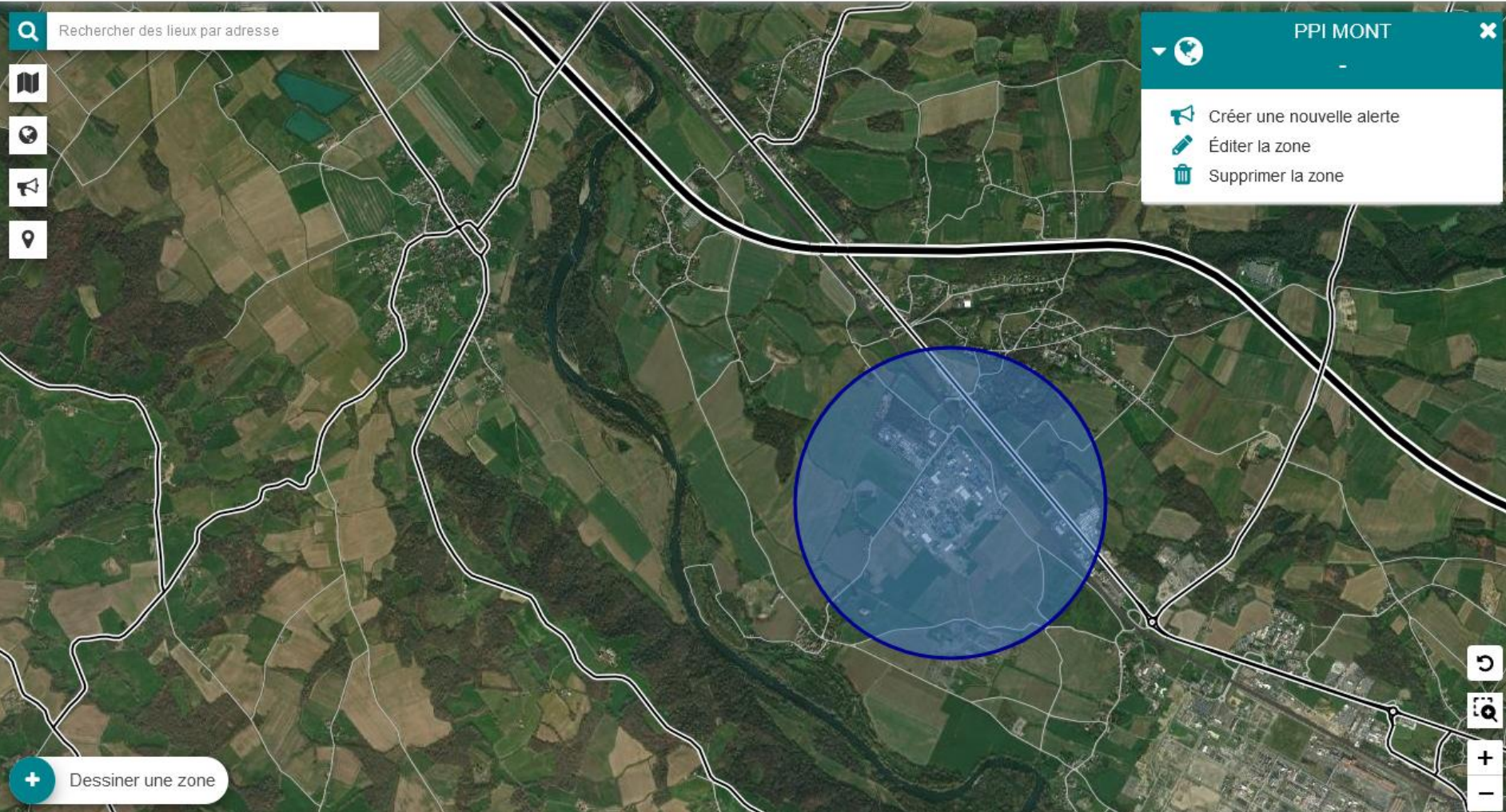
Réception
d'une notification d'alerte
sur les téléphones
portables des personnes
se trouvant dans
la zone de danger



4



Rechercher des lieux par adresse



PPI MONT

- Créer une nouvelle alerte
- Éditer la zone
- Supprimer la zone

Dessiner une zone



Merci de votre
attention.