

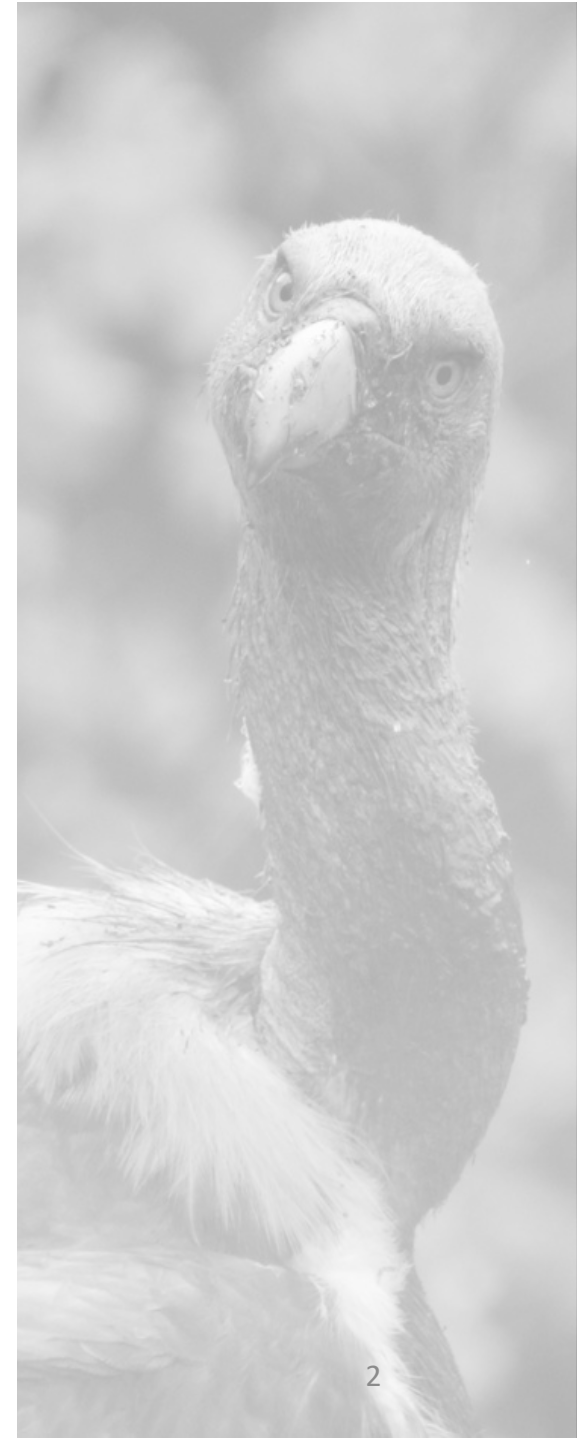
Le Diagnostic d'ancrage territorial de la Réserve naturelle nationale d'Ossau



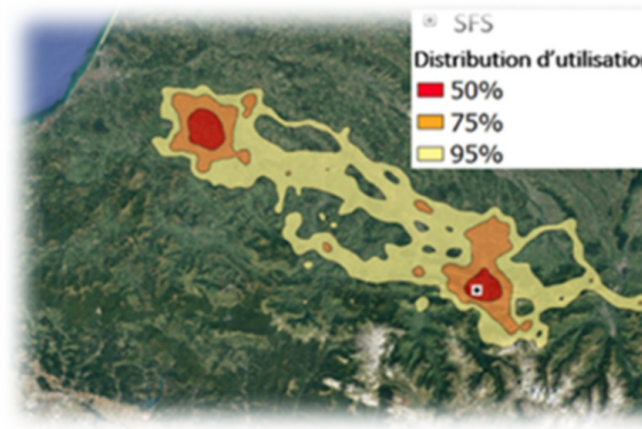
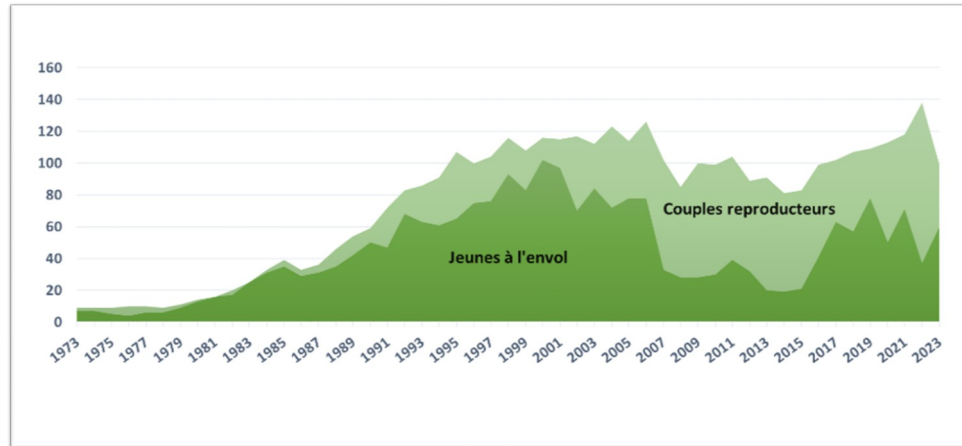
La Réserve naturelle nationale d'Ossau



- Création de la réserve: 1974
- 83 hectares sur les communes de Bielle, Bihères, Castet et Aste-Béon
- Parc national des Pyrénées = gestionnaire de la RNNO



La Réserve naturelle nationale d'Ossau



- Un haut lieu pour la conservation du Vautour fauve
- Un site d'étude et d'expérimentation pour la mise en œuvre du Plan national d'actions « Vautour fauve et activités d'élevage 2017 – 2026 »

Contexte



- **2023** : Evaluation du plan de gestion 2017 – 2022

↳ besoin de renforcer le lien au territoire identifié

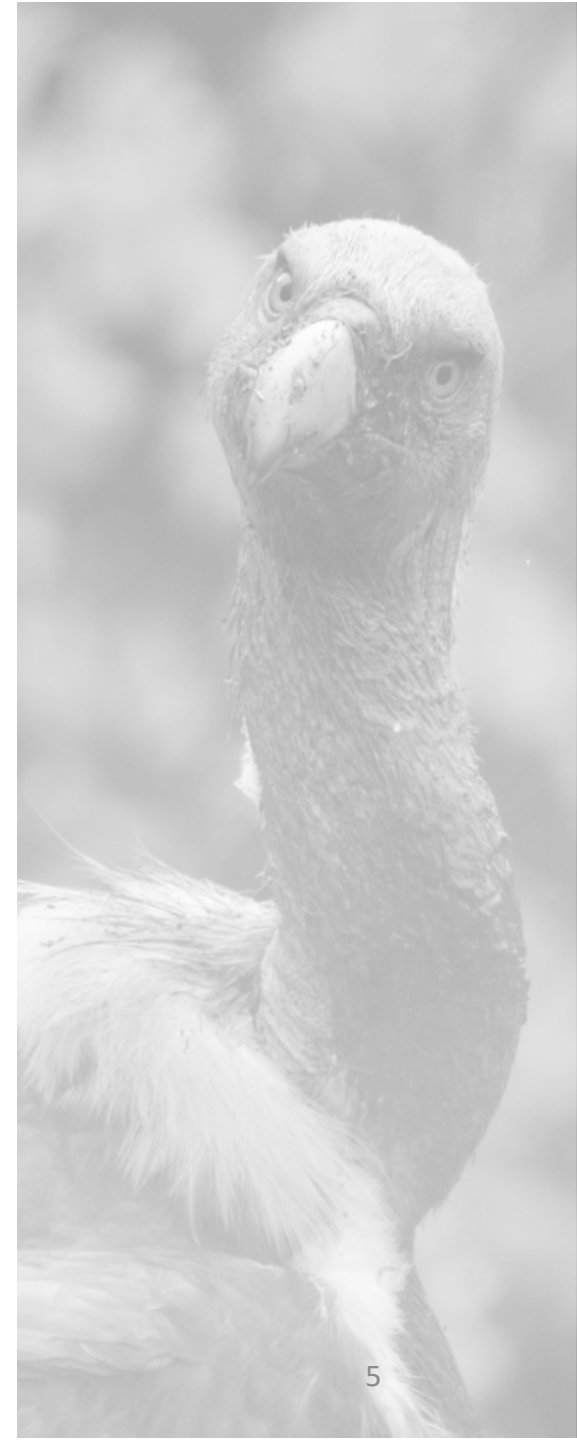
↳ lancement d'un Diagnostic d'ancrage territorial (DAT) de la RNN d'Ossau (mobilisation du Fond vert)

- **2024** : Elaboration du futur plan de gestion selon la méthodologie CT88 en intégrant les pistes d'actions nouvelles identifiées par le DAT



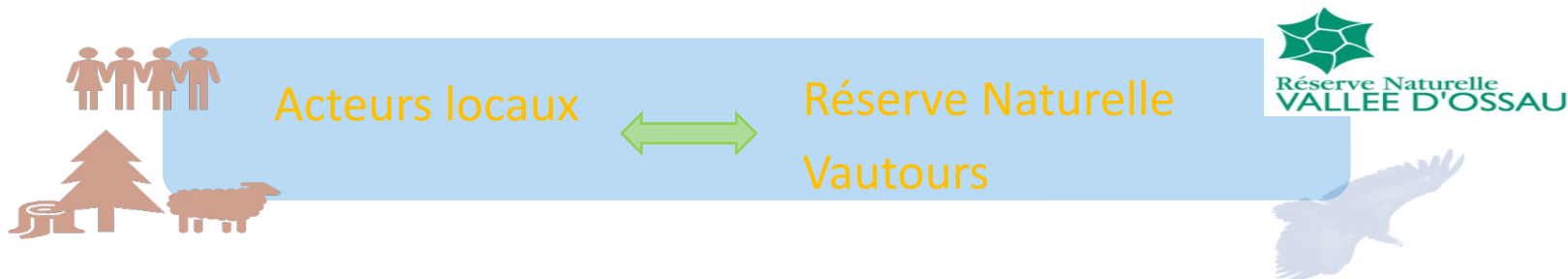
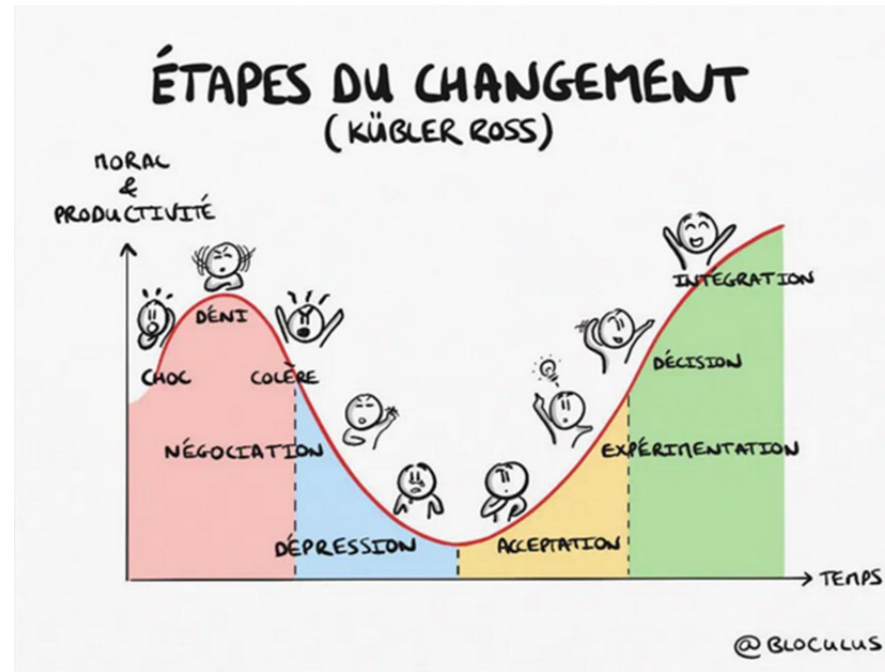
- Une **enquête sociologique** confiée au cabinet d'études **AGENA**
- Conçue avec des sociologues et portée **nationalement** par **RNF**
- A destination des **acteurs du territoire** dans lequel est située la RN
- Relative à la **perception de son rôle et de sa place** dans le territoire
- Pour **aider le gestionnaire** de la RN dans sa **mission**

Aujourd'hui, la terre de demain
P R O T É G E R G É R E R S E N S I B I L I S E R



Intérêts pour la RNN d'Ossau :

- Connaître les positionnements des acteurs locaux (perceptions, représentations, critiques, idées reçues...),
- Relever les points de réussites,
- Soulever d'éventuels points de blocage et les pistes d'amélioration à inscrire dans le futur PDG.



Déroulement de l'enquête

Qui ?



Elus
Socio-professionnels
Institutionnels
Membres du CCG
Riverains
Partenaires

Combien ? → 27 personnes

Comment ?



Entretiens personnels
Durée +- 1h30
Env. 30 questions

Où ?

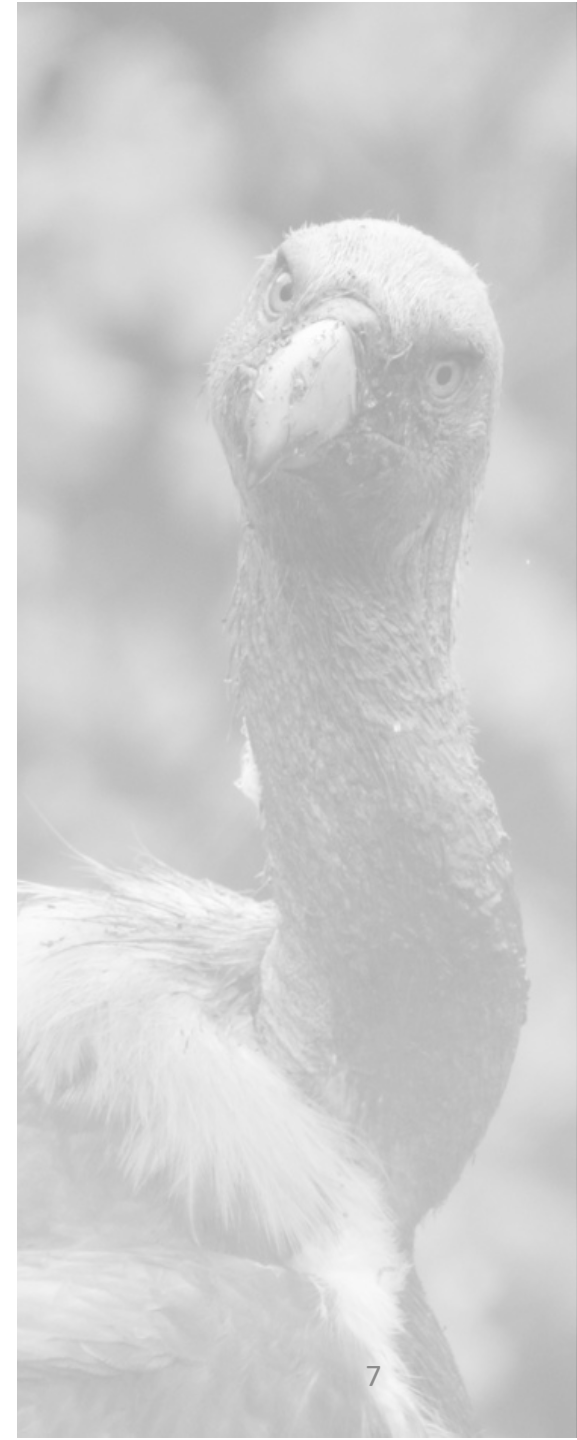


cabinet d'études va à la rencontre des acteurs

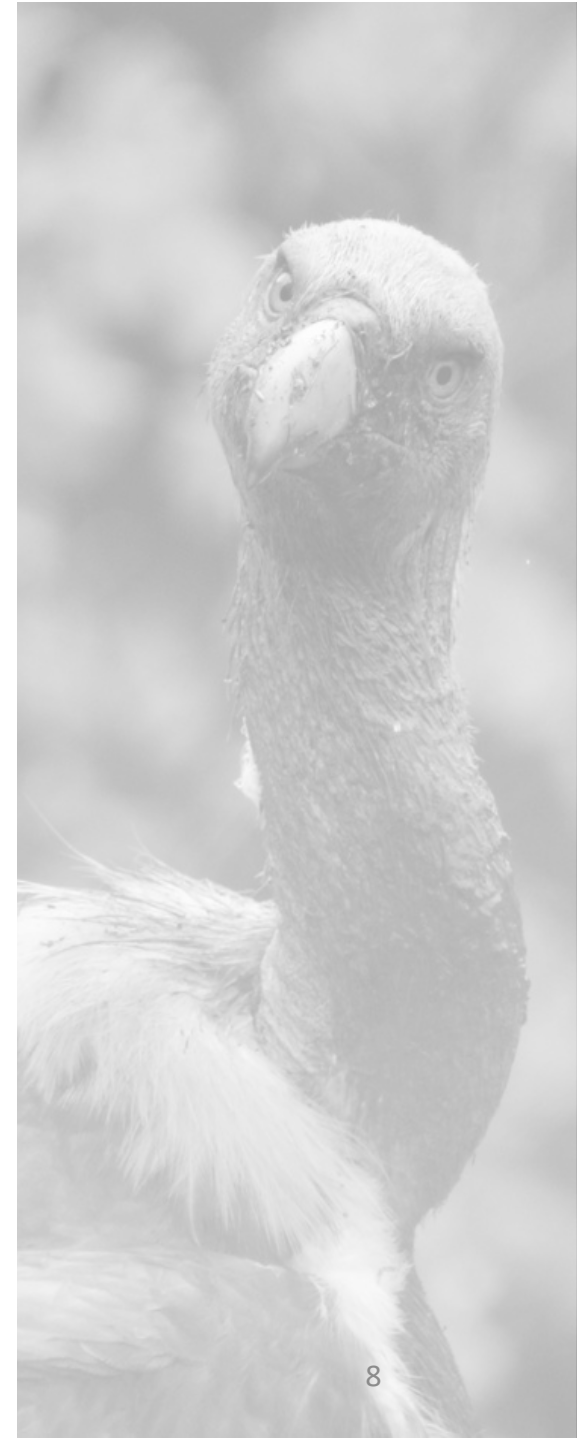
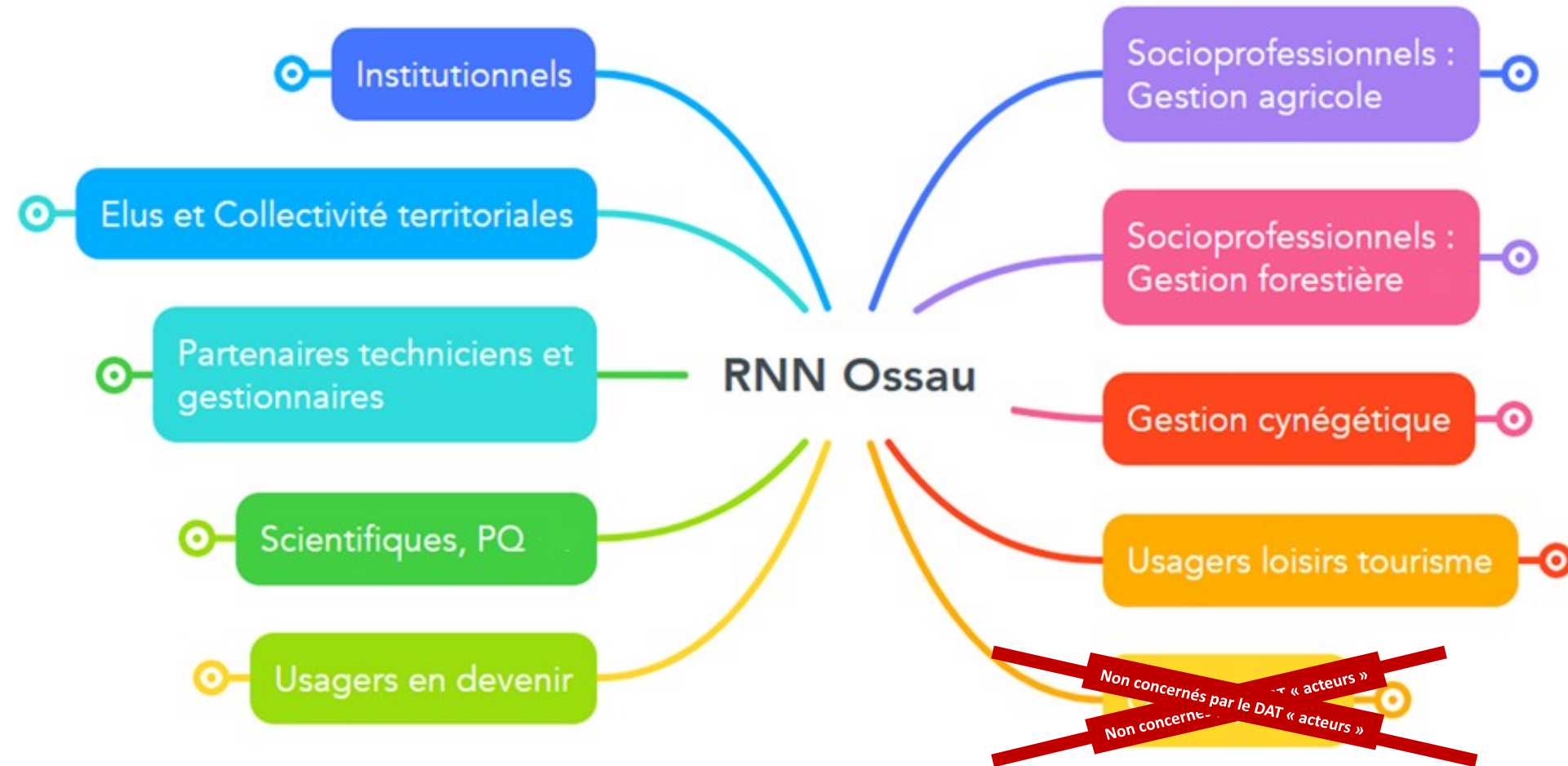
Quand ?



Enquête : 15 au 26 Janvier 2024
Restitution : fin 2024 (CCG + participants)



Socio-écosystème de la RNN d'Ossau



Merci pour votre attention



© Faveri

