

**RÉPUBLIQUE FRANÇAISE**

Ministère de l'écologie, du  
développement durable et de  
l'énergie

**Arrêté du 22 JUIL. 2014**

**portant désignation du site Natura 2000**

**montagnes de Saint-Jean-Pied-de-Port**

(zone spéciale de conservation)

NOR : DEVL1411173A

**La ministre de l'écologie, du développement durable et de l'énergie,**

Vu la directive 92/43/CEE du Conseil du 21 mai 1992 modifiée concernant la conservation des habitats naturels ainsi que de la faune et de la flore sauvages, notamment ses articles 3 et 4 et ses annexes I et II ;

Vu la décision de la Commission européenne du 07 novembre 2013 arrêtant, en application de la directive 92/43/CEE du Conseil du 21 mai 1992, la liste des sites d'importance communautaire pour la région biogéographique alpine ;

Vu la décision de la Commission européenne du 07 novembre 2013 arrêtant, en application de la directive 92/43/CEE du Conseil du 21 mai 1992, la liste des sites d'importance communautaire pour la région biogéographique atlantique ;

Vu le code de l'environnement, notamment le I et le III de l'article L. 414-1, et les articles R. 414-1, R. 414-3, R. 414-4, R. 414-6 et R. 414-7 ;

Vu l'arrêté du 16 novembre 2001 modifié relatif à la liste des types d'habitats naturels et des espèces de faune et de flore sauvages qui peuvent justifier la désignation de zones spéciales de conservation au titre du réseau écologique européen Natura 2000 ;

Vu les avis des communes et des établissements publics de coopération intercommunale concernés,

## **Arrête :**

### **Article 1er**

Est désigné sous l'appellation « site Natura 2000 montagnes de Saint-Jean-Pied-de-Port » (zone spéciale de conservation FR 7200754) l'espace délimité sur la carte au 1/100 000 ci-jointe, s'étendant dans le département des Pyrénées-Atlantiques sur une partie du territoire des communes suivantes : Ahaxe-Alciette-Bascassan, Aincille, Arnéguy, Estérençuby, Lecumberry, Mendive, Saint-Michel, Uhart-Cize.

### **Article 2**

La liste des types d'habitats naturels et des espèces de faune et flore sauvages justifiant la désignation du site Natura 2000 montagnes de Saint-Jean-Pied-de-Port figure en annexe au présent arrêté.

### **Article 3**

La carte visée à l'article 1<sup>er</sup> ainsi que la liste des types d'habitats naturels et des espèces de faune et de flore sauvages visée à l'article 2 peuvent être consultées à la préfecture des Pyrénées-Atlantiques, dans les mairies des communes situées dans le périmètre du site, à la direction régionale de l'environnement et de l'aménagement et du logement d'Aquitaine, ainsi qu'à la direction de l'eau et de la biodiversité du ministère de l'écologie, du développement durable et de l'énergie.

#### Article 4

Le directeur de l'eau et de la biodiversité est chargé de l'exécution du présent arrêté, qui sera publié au *Journal officiel* de la République française.

Fait le 22 JUIL. 2014

La ministre de l'écologie, du développement durable et de l'énergie,  
Pour la ministre et par délégation :  
Le directeur de l'eau et de la biodiversité.



L. ROY



## Annexe

### à l'arrêté de désignation du site Natura 2000 FR 7200754 montagnes de Saint-Jean-Pied-de-Port (zone spéciale de conservation)

#### Liste des types d'habitats naturels et des espèces de faune et de flore sauvages justifiant la désignation du site

##### 1 - Liste des habitats naturels justifiant la désignation du site et figurant en annexe de l'arrêté du 16 novembre 2001 modifié

- |      |   |   |
|------|---|---|
| 4020 | * | Landes humides atlantiques tempérées à <i>Erica ciliaris</i> et <i>Erica tetralix</i>   |
| 4030 |   | Landes sèches européennes   |
| 6430 |   | Mégaphorbiaies hygrophiles d'ourlets planitiaires et des étages montagnard à alpin  |
| 7110 | * | Tourbières hautes actives   |
| 7140 |   | Tourbières de transition et tremblantes   |
| 7150 |   | Dépressions sur substrats tourbeux du Rhynchosporion  |
| 7230 |   | Tourbières basses alcalines   |
| 8310 |   | Grottes non exploitées par le tourisme  |
| 91E0 | * | Forêts alluviales à <i>Alnus glutinosa</i> et <i>Fraxinus excelsior</i> (Alno-Padion, Alnion incanae, Salicion albae)             |
| 9120 |   | Hêtraies acidophiles atlantiques à sous-bois à <i>Ilex</i> et parfois à <i>Taxus</i> (Quercion robori-petraeae ou Ilici-Fagenion) |

##### 2 - Liste des espèces de faune et flore sauvages justifiant la désignation du site et figurant en annexe de l'arrêté du 16 novembre 2001 modifié

#### Amphibiens

*aucune espèce mentionnée*

#### Invertébrés

- |      |   |                    |                          |
|------|---|--------------------|--------------------------|
| 1083 |   | Lucane cerf-volant | <i>Lucanus cervus</i>    |
| 1084 | * | Pique-prune        | <i>Osmoderma eremita</i> |
| 1087 | * | Rosalie des Alpes  | <i>Rosalia alpina</i>    |
| 1088 |   | Grand Capricorne   | <i>Cerambyx cerdo</i>    |

#### Mammifères

- |      |  |                      |                                  |
|------|--|----------------------|----------------------------------|
| 1303 |  | Petit rhinolophe     | <i>Rhinolophus hipposideros</i>  |
| 1304 |  | Grand rhinolophe     | <i>Rhinolophus ferrumequinum</i> |
| 1305 |  | Rhinolophe euryale   | <i>Rhinolophus euryale</i>       |
| 1308 |  | Barbastelle d'Europe | <i>Barbastella barbastellus</i>  |

1310	Minioptère de Schreibers	<i>Miniopterus schreibersii</i>
1324	Grand Murin	<i>Myotis myotis</i>

Plantes

*aucune espèce mentionnée*

Poissons

*aucune espèce mentionnée*

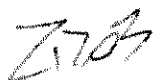
Reptiles

*aucune espèce mentionnée*

*\* Habitats ou espèces dont la protection est prioritaire au sens de la directive 92/43/CEE.*

Fait le **22 JUL. 2014**

La ministre de l'écologie, du développement durable et de l'énergie,  
Pour la ministre et par délégation :  
Le directeur de l'eau et de la biodiversité,



L. ROY



Liberté • Égalité • Fraternité  
**RÉPUBLIQUE FRANÇAISE**

Ministère  
 de l'écologie,  
 du Développement  
 durable  
 et de l'énergie

Site Natura 2000 Montagnes de Saint-Jean-Pied-de-Port

FR7200754 (Département des Pyrénées-Atlantiques, Région Aquitaine)

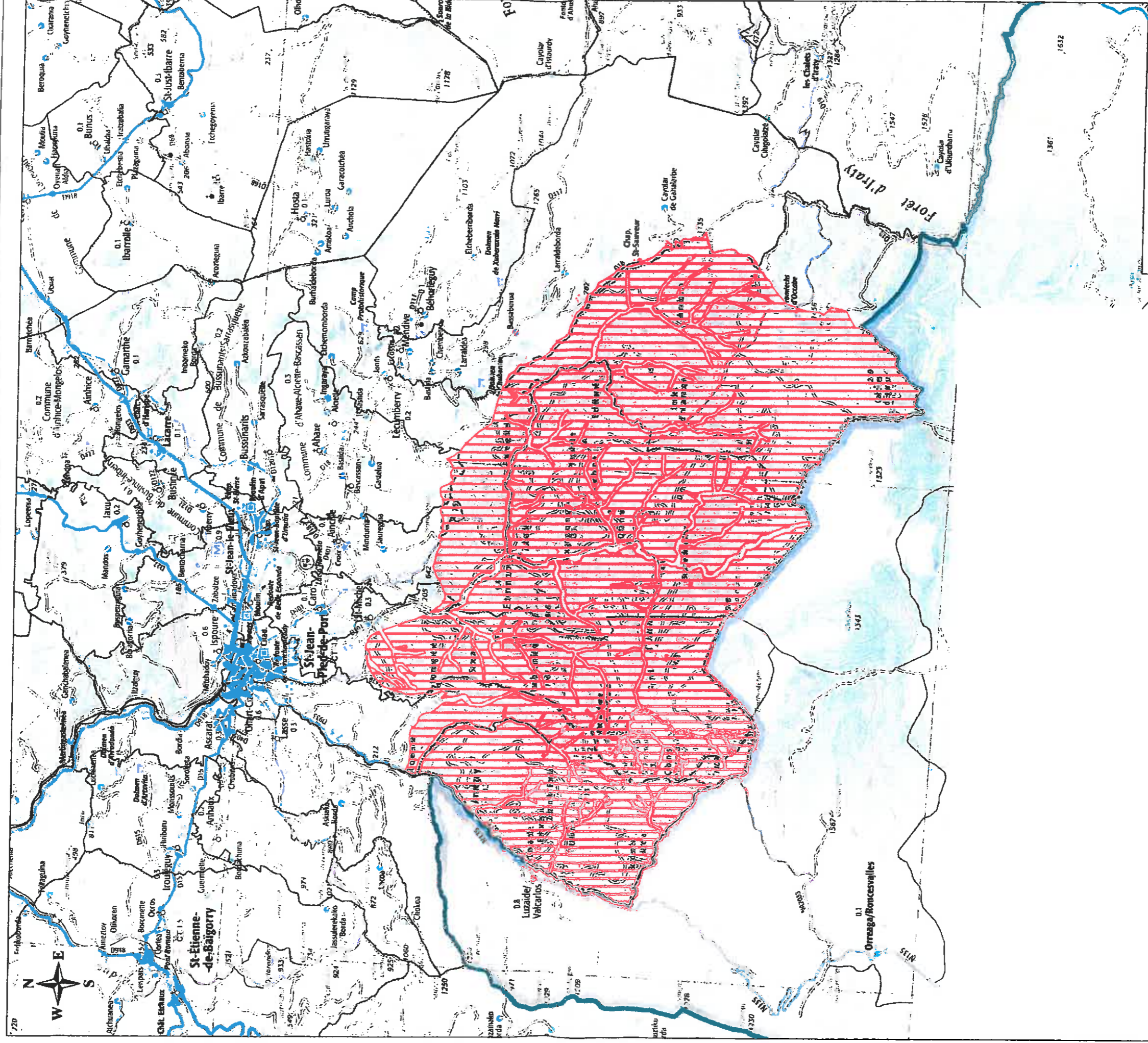
Carte (fond cartographique IGN Scan100) annexée à l'arrêté de désignation de la ZSC

signé le :

22 JUL. 2014

Pour la ministre et par délégation,  
 le directeur de l'eau et de la biodiversité

Laurent ROY



Zone Spéciale de Conservation (ZSC)



Echelle : 1/100 000  
 Fond cartographique : ©IGN, Scan100© 2012  
 Données : DREAL Aquitaine  
 Document réalisé en novembre 2013