

# SOKOA

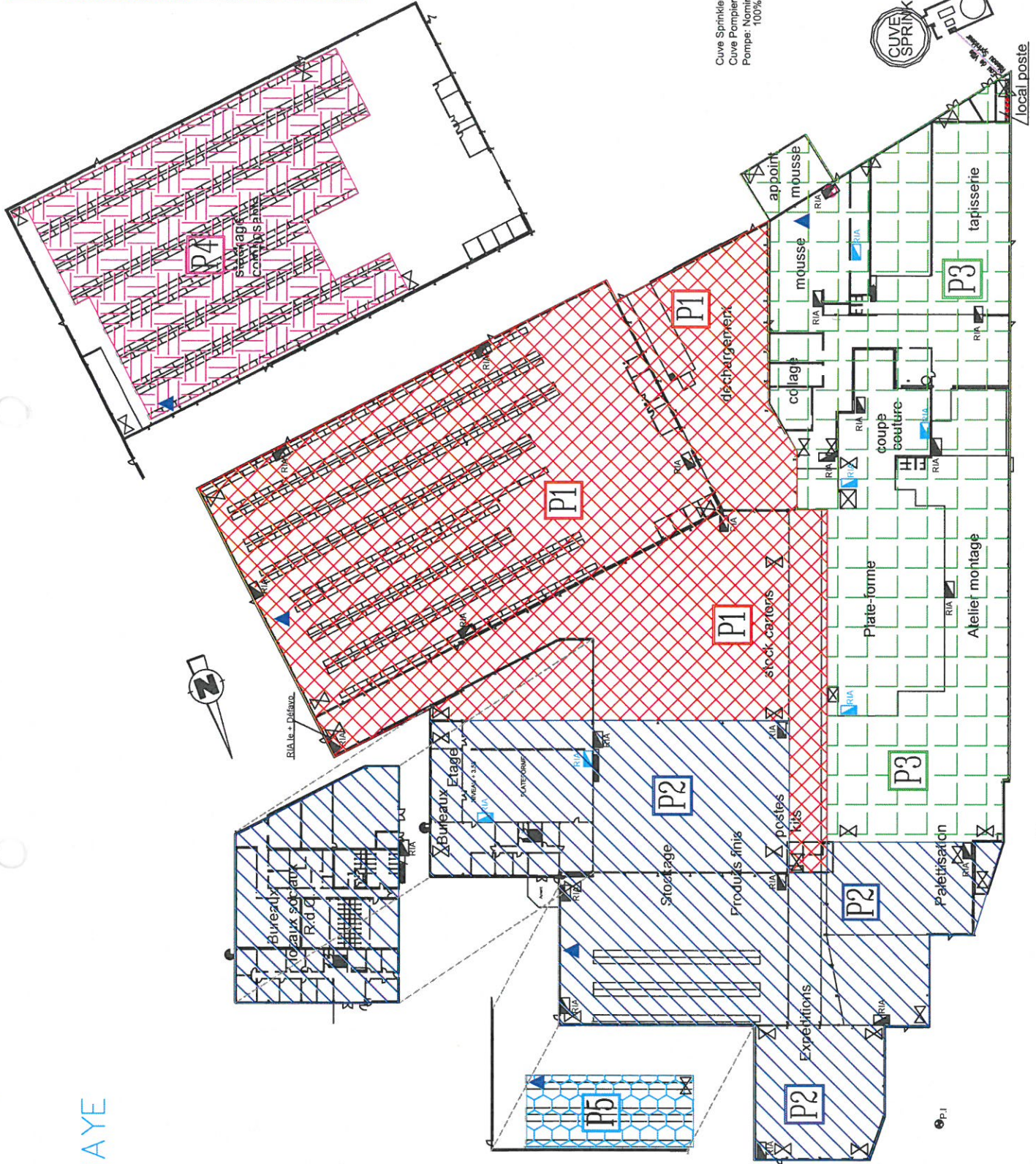
## 64700 HENDAYE

N° ET NATURE POSTE	1	EAU Ø150
N° ET NATURE POSTE	2	EAU Ø150
N° ET NATURE POSTE	3	EAU Ø200
N° ET NATURE POSTE	4	EAU Ø100
N° ET NATURE POSTE	5	EAU Ø100

### LEGENDE

- ▲ Point F
- Poste
- RIA R.d.C.
- RIA Etage
- ⊗ Vidange
- ⊗ Système Antigel

Cuve Sprinkler: Ø 10,14 m - Vol: 693 m<sup>3</sup>  
 Cuve Pompier: Ø 11,70 m - Vol: 616 m<sup>3</sup>  
 Pompe: Nominal: 447 m<sup>3</sup>/h - 75 mCE  
 100% 361.1 m<sup>3</sup>/h - 65 mCE



DATE : 20/11/2003  
 INDICE : 0