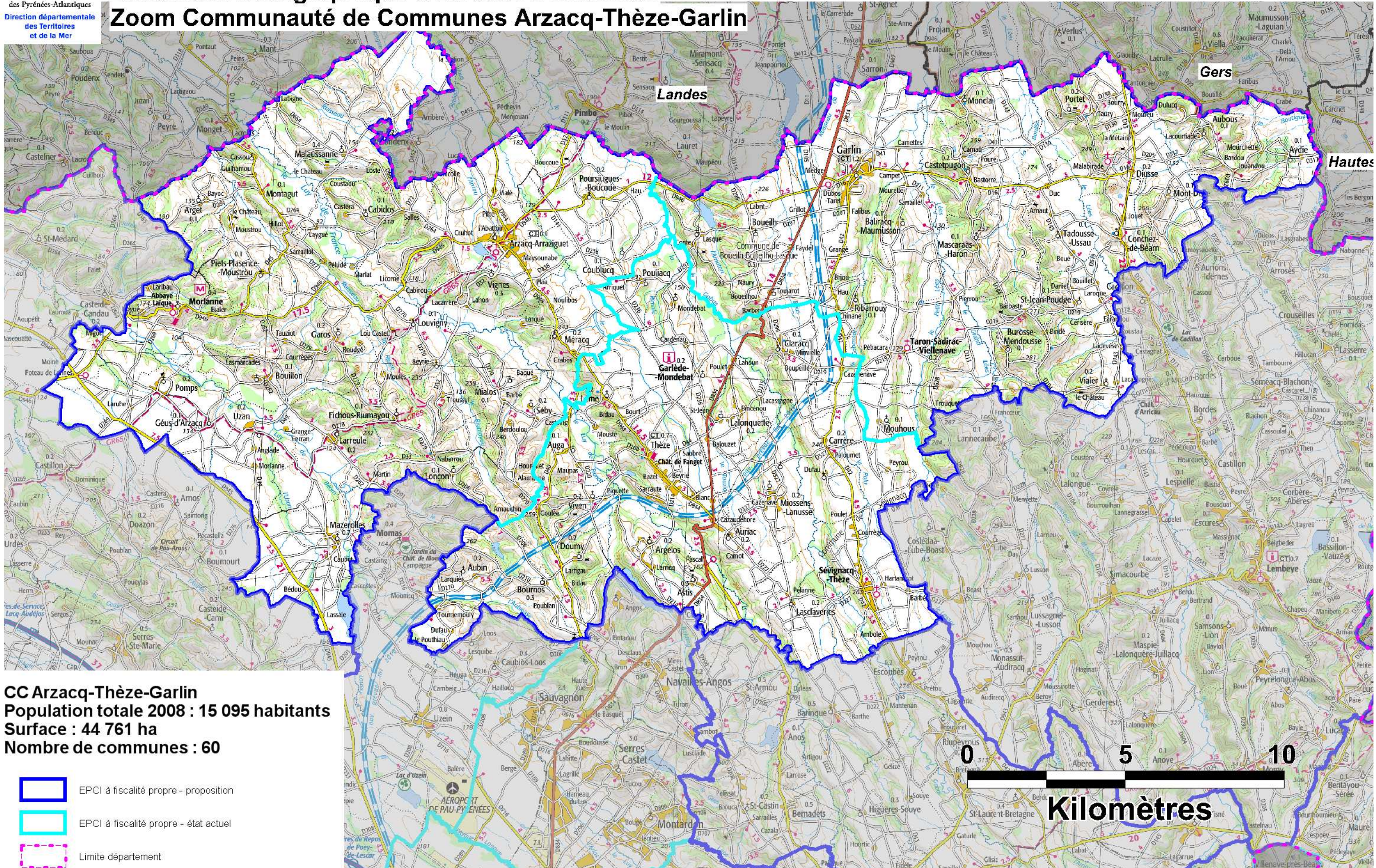




Projet de SDCI (05/05/2011)

Document cartographique à caractère informatif

Zoom Communauté de Communes Arzacq-Thèze-Garlin



CC Arzacq-Thèze-Garlin
 Population totale 2008 : 15 095 habitants
 Surface : 44 761 ha
 Nombre de communes : 60

-  EPCI à fiscalité propre - proposition
-  EPCI à fiscalité propre - état actuel
-  Limite département