



Site Natura 2000 : « Gave d'Oloron et marais de Labastide Villefranche »

- Diagnostic préalable -



Comité de pilotage
22 novembre 2012





Site Natura 2000 : « Gave d'Oloron et marais de Labastide Villefranche »

- Diagnostic préalable -

BIOTOPE – CEN Aquitaine

Présentation du site Natura 2000
et des missions

Les méthodologies

Etat d'avancement

Calendrier



Comité de pilotage
22 novembre 2012



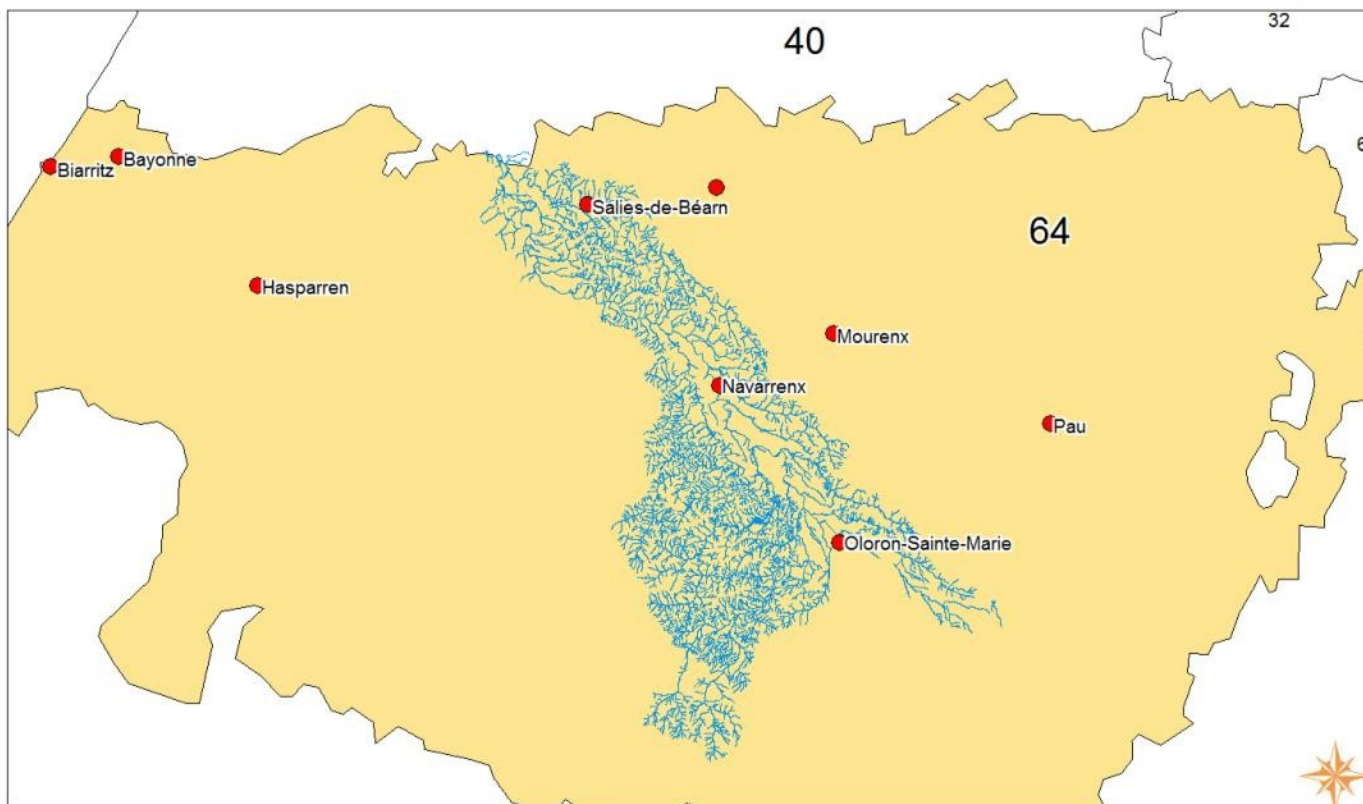


Présentation du site Natura 2000 et de la mission

Localisation du site Natura 2000

Diagnostic préalable du site Natura 2000 FR7200791 « Gave d'Oloron et marais de Labastide-Villefranche »

DDTM



- Principales villes du département
- Département des Pyrénées-Atlantiques
- Site Natura 2000 "Gave d'Oloron et marais de Labastide Villefranche"

Échelle: 1:700 000

Sources : - Cartographie: Biotope, 2012



Présentation du site Natura 2000 et de la mission

Objectifs de l'étude : Connaître la répartition des espèces et des habitats naturels d'intérêt communautaire et définition de leur état de conservation sur le site

• **Bibliographie/consultation** : Acteurs en lien avec les problématiques abordées (associations, pêcheurs, services de l'Etat...)

• **Définition des méthodologies** adaptées (évolutives)

• **Inventaires de terrain** (étalés sur 2 ans)

• **Cartographie** des habitats et des espèces

• **Rédaction de fiches espèces**

• **Evaluation des enjeux** et compilation dans un **document de synthèse**



Présentation du site Natura 2000 et de la mission

- **6 habitats naturels** (= *communautés végétales*) d'intérêt **d'intérêt communautaire** (dont 3 prioritaires) listés au Formulaire standard de données :
 - P** • **Forêts alluviales** à *Alnus glutinosa* et *Fraxinus excelsior*
 - P** • **Marais calcaires** à *Cladium mariscus* et espèces du *Carex davalliana*
 - P** • **Landes humides atlantiques** tempérées à *Erica ciliaris* et *Erica tetralix*
 - **Forêts mixtes** à *Quercus robur*, *Ulmus laevis*, *Ulmus minor*, *Fraxinus excelsior* ou *Fraxinus angustifolia*, riveraines des grands cours d'eau
 - **Mégaphorbiaies hygrophiles** d'ourlets planitiaires et des étages montagnard à alpin
 - **Landes sèches** européennes
- + nombreux autres non mentionnés mais découverts au fil des inventaires

Exemples d'habitats naturels d'intérêt communautaire :



- **Forêts alluviales** à *Alnus glutinosa* et *Fraxinus excelsior*
- **Landes humides** atlantiques tempérées à *Erica ciliaris* et *Erica tetralix*
- **Mégaphorbiaies** hygrophiles d'ourlets planitiaires et des étages montagnard à alpin





Présentation du site Natura 2000

- 4 espèces faunistiques d'intérêt communautaire sont citées au FSD :

- **Ecrevisse à pattes blanches**
- **Desman des Pyrénées**
- **Loutre**
- **Saumon atlantique**

+ Autres espèces dont la présence est avérée ou à vérifier :

- Poissons : Aloses, Lamproies de Planer et marine, Toxostome, Chabot
- Papillons : Damier de la Succise, Cuivré des marais
- Libellules /demoiselles : Gomphe de Graslin, Cordulie à corps fin, Agrion de Mercure
- Reptile : Cistude d'Europe



Présentation du site Natura 2000

• Poissons/Ecrevisse:



Ecrevisse à pattes blanches



Saumon atlantique



Lamproie de Planer et Lamproie marine



Chabot de l'Adour



Toxostome



Grande Alose et Alose feinte

- **Insectes:**



Damier de la Succise



Cuivré des marais



Agrion de Mercure



Cordulie à corps fin



Gomphe de Graslin



- **Mammifères / Reptiles :**



Loutre d'Europe



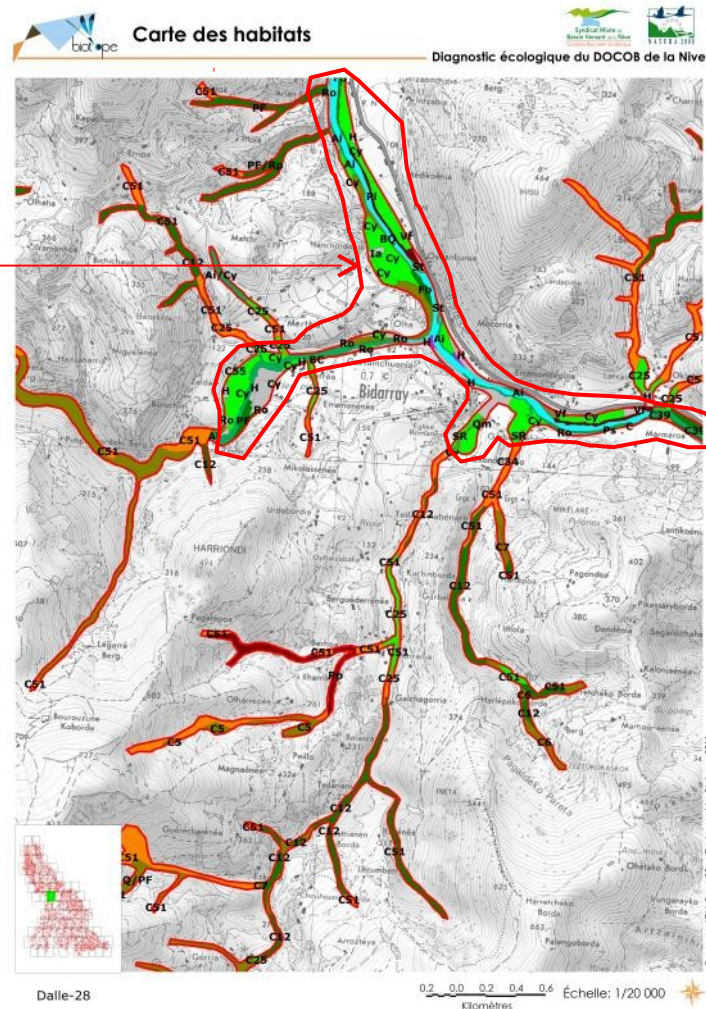
Desman des Pyrénées



Cistude d'Europe

Habitats naturels

- Secteurs surfaciques : lit majeur des cours d'eau, plaines et forêts alluviales
- ➔ Cartographie exhaustive de tous les habitats naturels

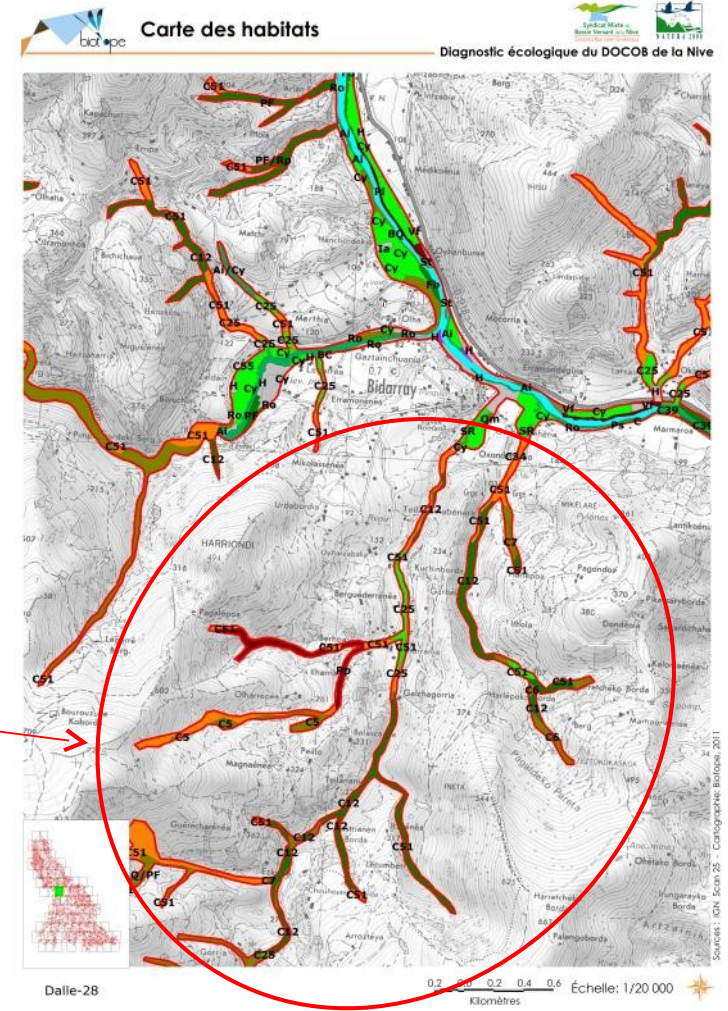


Habitats naturels

• Secteurs surfaciques : lit majeur des cours d'eau, plaines et forêts alluviales
 → Cartographie exhaustive de tous les habitats naturels

• Chevelu de cours d'eau encaissé :

- 1) modélisation de tronçons homogènes par croisement de différents paramètres (géologie, altitude, rang de Strahler et occupation du sol)
- 2) Echantillonnage (investigations sur certains tronçons)
- 3) Extrapolation





Méthodologies

Faune

Synthèse des données bibliographiques existantes, puis méthodologies diverses en fonction des groupes et espèces étudiés :

Poissons : Observation directe et appréciation des habitats
exemples : recherche de larves de Lamproies dans le sédiment sur les petits affluents, suivi de la reproduction sur secteurs mal connus, etc.),

Desman, Loutre : recherche d'indices de présence (ex : protocole PNA pour le Desman)

A la fois sur le Gave d'Oloron mais également sur de nombreux affluents



Méthodologies

Faune

Synthèse des données bibliographiques existantes, puis méthodologies diverses en fonction des groupes étudiés :

- Ecrevisse : Pré-sélection cartographique des habitats favorables + investigations nocturnes sur les ruisseaux de tête de bassins
- Insectes : Pré-sélection cartographique des habitats favorables (prairie humides, cours d'eau végétalisés ou eaux stagnantes selon les espèces)+ investigations pour observation directe
- Cistude : Investigations sur les milieux favorables (mares, étangs, bras morts) aux heures d'héliothermie (ensoleillement)



Etat d'avancement

- Bibliographie/Consultation: réalisées en grande partie (certaines restent à faire début 2013)
- Cartographie des habitats naturels : environ 75% des parties surfaciques parcourues et cartographiées (7000 ha au total)
Travail de modélisation pour le chevelu de cours d'eau en cours
- Faune : Terrain Ecrevisse, Loutre, Desman, Lamproie de Planer, Cistude effectué en grande partie en 2012
- Poursuite des phases de terrain en 2013 → cf. calendrier



Calendrier prévisionnel

Comité pilotage



	2012												2013												2014											
	4	5	6	7	8	9	10	11	12	1	2	3	4	5	6	7	8	9	10	11	12	1	2	3	4	5	6	7	8	9	10	11	12			
Bibliographie - synthèse des données	■	■	■							■	■	■																								
Investigations de terrain				■	■	■	■		■	■	■			■	■	■	■	■																		
Traitement cartographique								■	■	■	■							■	■	■	■	■	■													
Analyse et rédaction (fiches espèces, enjeux, objectifs...)																									■	■	■	■	■							



Contacts



PICHON Charlie
cpichon@biotope.fr
Tél : 05 59 12 21 21

COSSON Maxime
mcosson@biotope.fr



LAPORTE Thierry
t.laporte@cren-aquitaine.fr
Tél : 05 59 04 49 11