



Sites Natura 2000 : « La Joyeuse » et « l'Ardanavy » - Diagnostic préalable -



Comité de pilotage
5 mars 2015



Sites Natura 2000 : « La Joyeuse » et « l'Ardanavy » - Diagnostic préalable -



Equipe de travail

Présentation des sites Natura 2000

Les méthodologies

Calendrier



Comité de pilotage
18 décembre 2013

- Maîtrise d'ouvrage DDTM (*Contact: Emilie Laborde et Jean-François Sanyou*)
- Bureau d'étude BIOTOPE à Pau (*Contact: Rémi Guisier, Maxime Cosson*)
Expertises écologiques et diagnostic socio-économique sommaire

Botanique: Rémi Guisier

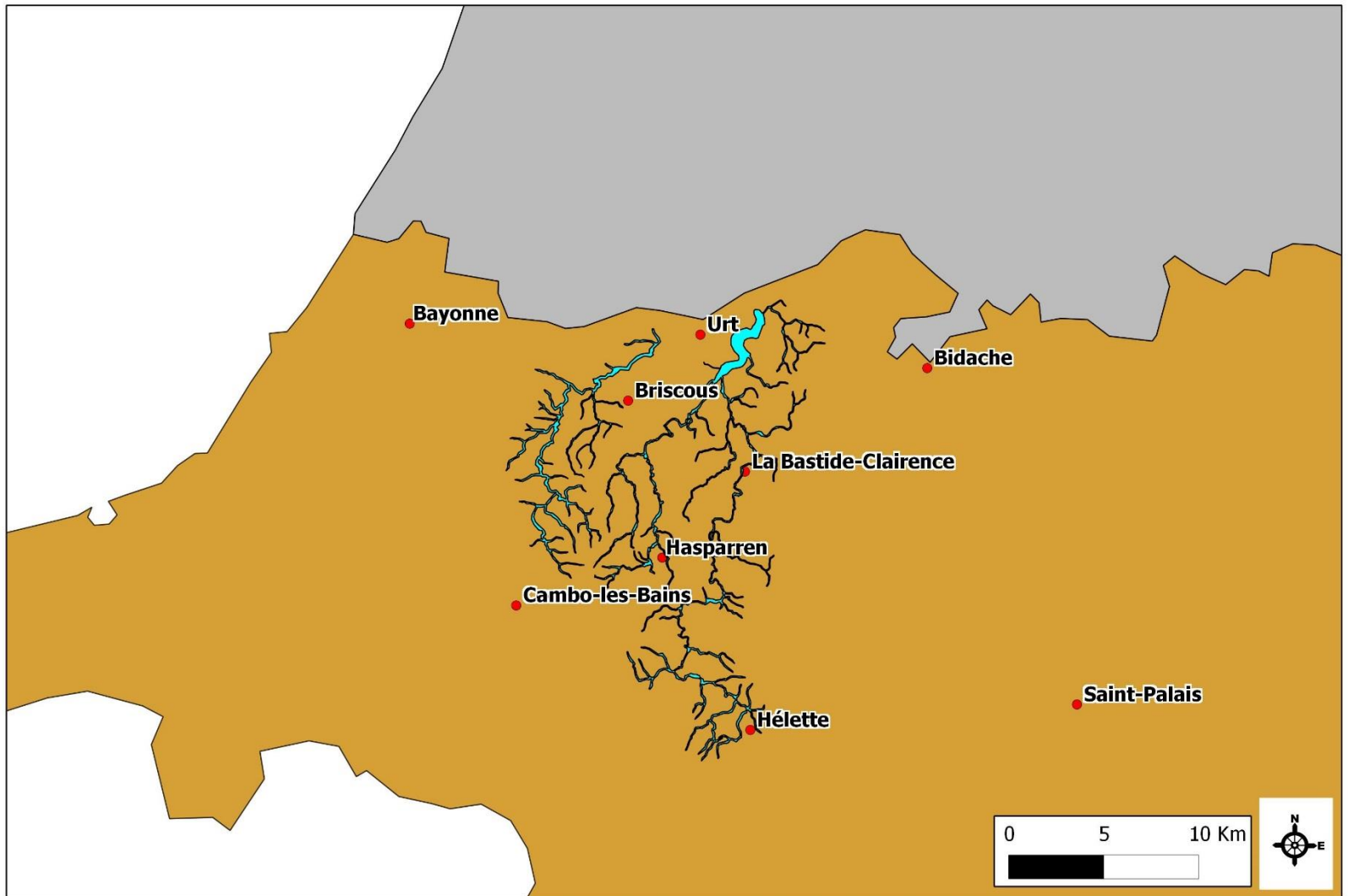
Poissons: Thomas Martineau

Insectes: Thomas Luzzato

Reptiles, Mammifères: Philippe Legay

Même équipe ayant réalisée les diagnostics écologiques de 7 sites cours d'eau: Nive, Gave d'Ossau, Gave d'Aspe, Saison, Gave d'Oloron, Gave de Pau, Bidouze





- Limites : ensemble du réseau hydrographique permanent + milieux humides associés aux cours d'eau (barthes et landes notamment)
- Abrite des **espèces** et **habitats naturels** d'intérêt communautaire regroupées dans un Formulaire Standard de Données (FSD)

Objectifs de l'étude :

- Dresser la liste des espèces d'intérêt communautaire des sites
- Connaître la répartition des espèces et des habitats naturels (illustrée par des cartographies) + définition de leur état de conservation sur le site
- Réaliser le diagnostic socio-économique sommaire des deux sites en préfiguration du DOCOB



- **Sur le site de la Joyeuse sont citées au FSD :**

3 espèces animales d'intérêt communautaire : **Ecrevisse à pattes blanches, Loutre, Mulette perlière**

- **Sur le site de l'Arday sont citées au FSD :**

3 espèces animales d'intérêt communautaire : **Ecrevisse à pattes blanches, Vison d'Europe, Toxostome**

- + Autres espèces à ajouter au FSD : Poissons, Insectes (libellules et papillons), Reptiles (Cistude d'Europe), Angélique des estuaires



Exemples d'habitats naturels d'intérêt communautaire :



- **Forêts alluviales** à *Alnus glutinosa* et *Fraxinus excelsior*
- **Rivières** des étages planitiaire à montagnard
- **Mégaphorbiaies** hygrophiles d'ourlets planitiales et des étages montagnard à alpin



Espèces végétales d'intérêt communautaire :



Angélique des estuaires



• **Espèces faunistiques d'intérêt communautaire :**

Joyeuse



Ecrevisse à pattes blanches



Lamproie de Planer et Lamproie marine



Toxostome



Chabot de l'Adour



Grande Alose et Alose feinte



Mulette perlière



Loutre d'Europe



Vison d'Europe (Pascal Fournier)



Cistude d'Europe



Cuivré des Marais et Damier de la Succise



Gomphe de Graslin



Agrion de Mercure



Cordulie à corps fin



Coléoptères saproxylophages

• **Espèces faunistiques d'intérêt communautaire :**

Ardanavy



Ecrevisse à pattes blanches



Lamproie de Planer et Lamproie marine



Toxostome



Chabot de l'Adour



Loutre d'Europe



Vison d'Europe (Pascal Fournier)



Cistude d'Europe



Cuivré des Marais et Damier de la Succise



Gomphe de Graslin



Agrion de Mercure



Cordulie à corps fin



Coléoptères saproxylophages



Cartographie des habitats naturels

- Précartographie
- Préstypologie des habitats naturels du site
- Prospection exhaustive des secteurs facilement accessibles (plaines alluviales, barthes, larges affluents)
- Echantillonnage des petits affluents de grandes longueurs (tous les affluents seront visités)



Flore

- Cartographie des linéaires de berges favorables selon les critères du plan de conservation national
- Localisation des principales stations



Faune

Synthèse des données bibliographiques existantes, puis méthodologies diverses en fonction des groupes étudiés:

- **Poissons** : données bibliographiques complétées par prospections ciblées de terrain : recherche de larves de Lamproies de Planer dans le sédiment, recherches de nids ou d'adultes en reproduction, etc., appréciation des habitats, pêches électriques ponctuels
- **Ecrevisse** : Pré-sélection cartographique des habitats favorables + investigations nocturnes selon protocole du Plan Régional Ecrevisse
- **Mulette perlière**: prospection aquascope si donnée FSD validée
- **Loutre** : recherche d'indices de présence selon le protocole UICN
- **Vison**: pré-diagnostic basé sur les habitats favorables puis diagnostic plus poussé en fonction des potentialités de présence sur le site
- **Insectes** : Pré-sélection cartographique des habitats favorables + investigations pour observation directe
- **Cistude**: Pré-sélection cartographique des habitats favorables + investigations pour observation directe



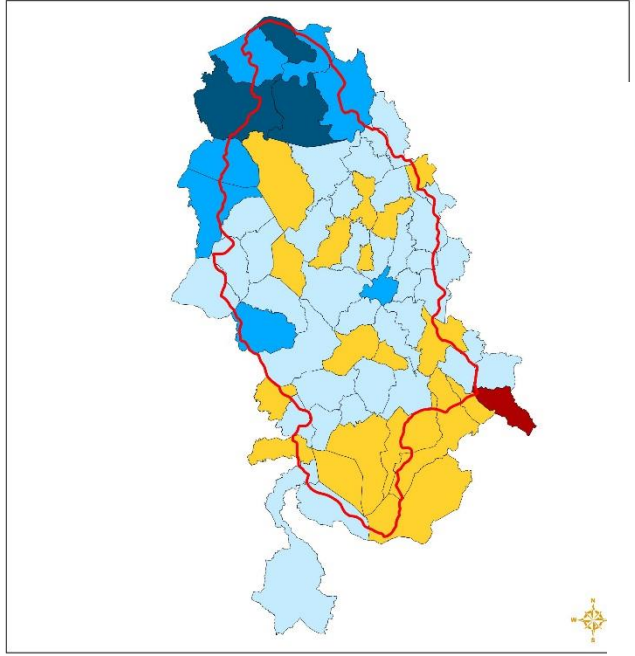
Analyse socio-économique sommaire

Objectif: dresser et analyser les principaux enjeux socio-économiques des deux sites pour le mettre en parallèle du diagnostic écologique.



Définir et hiérarchiser les mesures de gestion



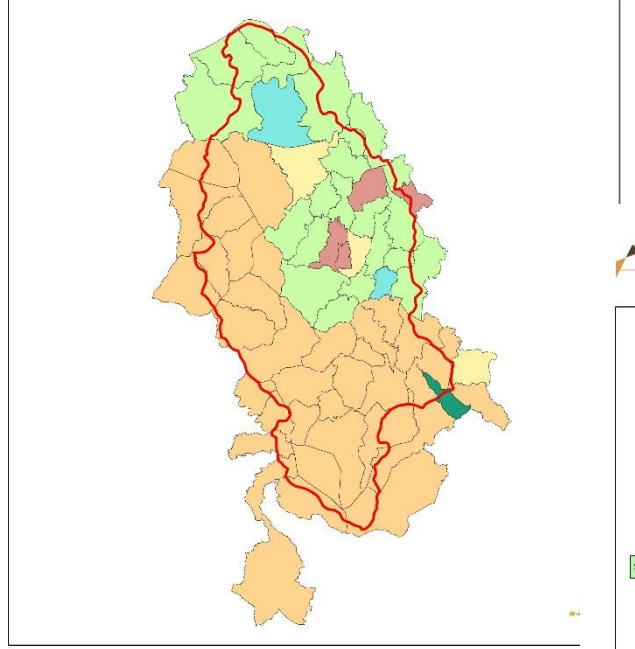


© DDTM64 - Tous droits réservés - Sources : IGH 3D Topo / IGH 2210, Cartographie : Ecotope, 2014

— Bassin versant
 ■ -126 - -50 habitants
 ■ -50 - +0 habitants
 ■ +0 - +100 habitants
 ■ +100 - +200 habitants
 ■ +200 - +349 habitants



Méthodologies

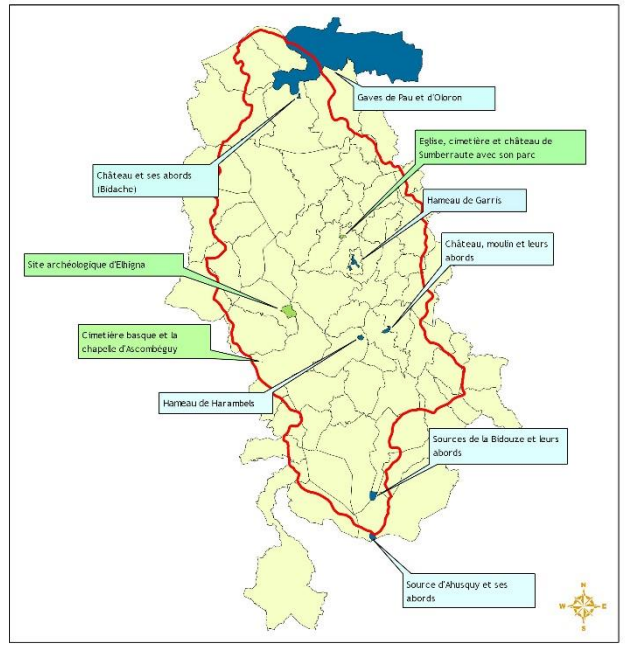


© DDTM64 - Tous droits réservés - Sources : IGH 3D Topo / AGRISTE - RGA 2010, Cartographie : Ecotope, 2014

— Bassin versant

Orientation technico-économique

- Bovins mixte
- Bovins viande
- Ovins et caprins
- Polyculture et polyélevage
- Volailles (Poulets, canards)
- Autres herbivores (Equin)



© DDTM64 - Tous droits réservés - Sources : IGH 3D Topo / ORCAL Aquitaine, Cartographie : Ecotope, 2011

— Bassin versant
 ■ Site inscrit
 ■ Site classé
 ■ Communes

Analyse socio-économique sommaire

Exemples de cartes (Bidouze)

2015:

- Consultations, recherches documentaires, synthèses bibliographiques
- 1ères expertises écologiques
- 1^{er} COPIL

2016:

- Diagnostic socio-économique sommaire
- 2^{ième} session d'inventaires
- Définition des objectifs et mesures de gestions
- Rédaction du document finale
- COPIL (présentation des résultats d'inventaires)

Rendu de l'étude: décembre 2016





Contacts



GUISIER Rémi

rguisier@biotope.fr

Tél : 05 59 12 21 21

COSSON Maxime

mcosson@biotope.fr