

Les sites Natura 2000

FR7200787 « L'Ardanavy » et FR7200788 « La Joyeuse »

Les données générales

Dix sites « cours d'eau » ont été désignés en Pyrénées-Atlantiques. Ces sites sont constitués chacun du cours d'eau principal, de ses affluents, de leur « chevelu », et des zones humides associées (barthes ou saligues).

Ainsi, les périmètres d'études des 2 sites « cours d'eau » concernés par le présent COPIL comprennent

- pour l'**Ardanavy** : 10 communes, 3 communautés de communes pour une surface de **850ha** ;
- pour la **Joyeuse** : 11 communes et 3 communautés de commune pour une surface de **1650ha**.

Sites désignés pour :

- 2 **habitats** d'intérêt communautaire :
6430 - Mégaphorbiaies hygrophiles d'ourlets planitaires et des étages montagnards à alpins
91E0* - **Forêts alluviales à *Alnus glutinosa* et *Fraxinus excelsior***
- 3 **espèces** d'intérêt communautaire pour l'**Ardanavy** (le vison d'Europe, l'écrevisse à pattes blanches et le toxostome), et 3 **espèces** d'intérêt communautaire pour la **Joyeuse** (la loutre d'Europe, la mulette perlière et l'écrevisse à pattes blanches)

Présence avérée / potentielle d'espèces supplémentaires : l'angélique des estuaires, la cistude d'Europe, le cuivré des marais, la cordulie à corps fin, l'agrion de mercure, la lamproie de Planer, la lamproie marine, le chabot, le grand capricorne, la rosalie des Alpes et le pique-prune, qui seront étudiées dans le cadre du diagnostic préalable.

Un état des lieux écologique en cours : le Diagnostic Préalable au DOCOB.

Réalisation de septembre 2014 à décembre 2016

2 saisons d'inventaires : 2015 + 2016

1 année d'analyse, de rédaction du diagnostic : 2016

Restitution en 2016

=> 1 inventaire précis des habitats et espèces d'intérêt communautaire présents, l'identification des enjeux écologiques, des préconisations de gestion.

L'organisation : vos contacts

Maîtrise d'ouvrage :

DDTM 64
Service DREM

Emilie LABORDE
et Jean-François SANYOU
05 59 80 87 80
ddtm-drem@pyrenees-atlantiques.gouv.fr

Opérateurs techniques :

BIOTOPE

Maxime COSSON / Rémi GUISIER
mcosson@biotope.fr / rguisier@biotope.fr

Comité de Pilotage Local du site Natura 2000

« L'Ardanavy », « la Joyeuse »

et

« Massif du Baygoura »

Hasparren – 05 mars 2015

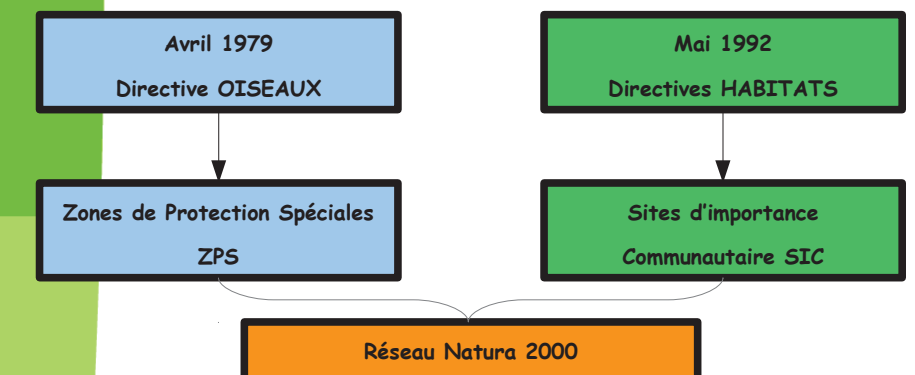
Le réseau Natura 2000, clé de voûte de la politique européenne pour la préservation de la biodiversité



Cet ensemble de sites naturels terrestres et marins, établi à l'échelle européenne, vise à assurer la préservation à long terme des espèces et habitats naturels menacés ou vulnérables en Europe.

Natura 2000 ne consiste pas en une « mise sous cloche » d'espaces naturels. Cette politique a pour objectif de mettre en place, sur les sites du réseau, un développement durable d'un point de vue écologique et économique.

Le réseau Natura 2000 découle de l'application de deux directives européennes, l'une visant la préservation des oiseaux sauvages (y compris migrateurs), l'autre des habitats naturels, de la flore et de la faune.



Quelques chiffres :

En Europe : 27 000 sites, 18% du territoire.

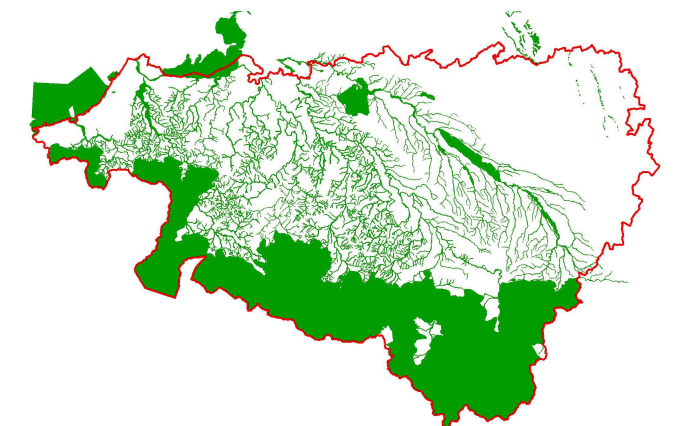
En France : 1753 sites, 12,5 % du territoire
207 sites marins

En Aquitaine : 150 sites, 12,4% du territoire
9 sites marins

En Pyrénées-Atlantiques : 52 sites, 30% du territoire.
37 sites d'importance communautaire (SIC ou site « habitat ») dont 1 marin

15 zones de protection spéciale (ZPS ou site « oiseaux »)

Le réseau Natura 2000 des Pyrénées-Atlantiques





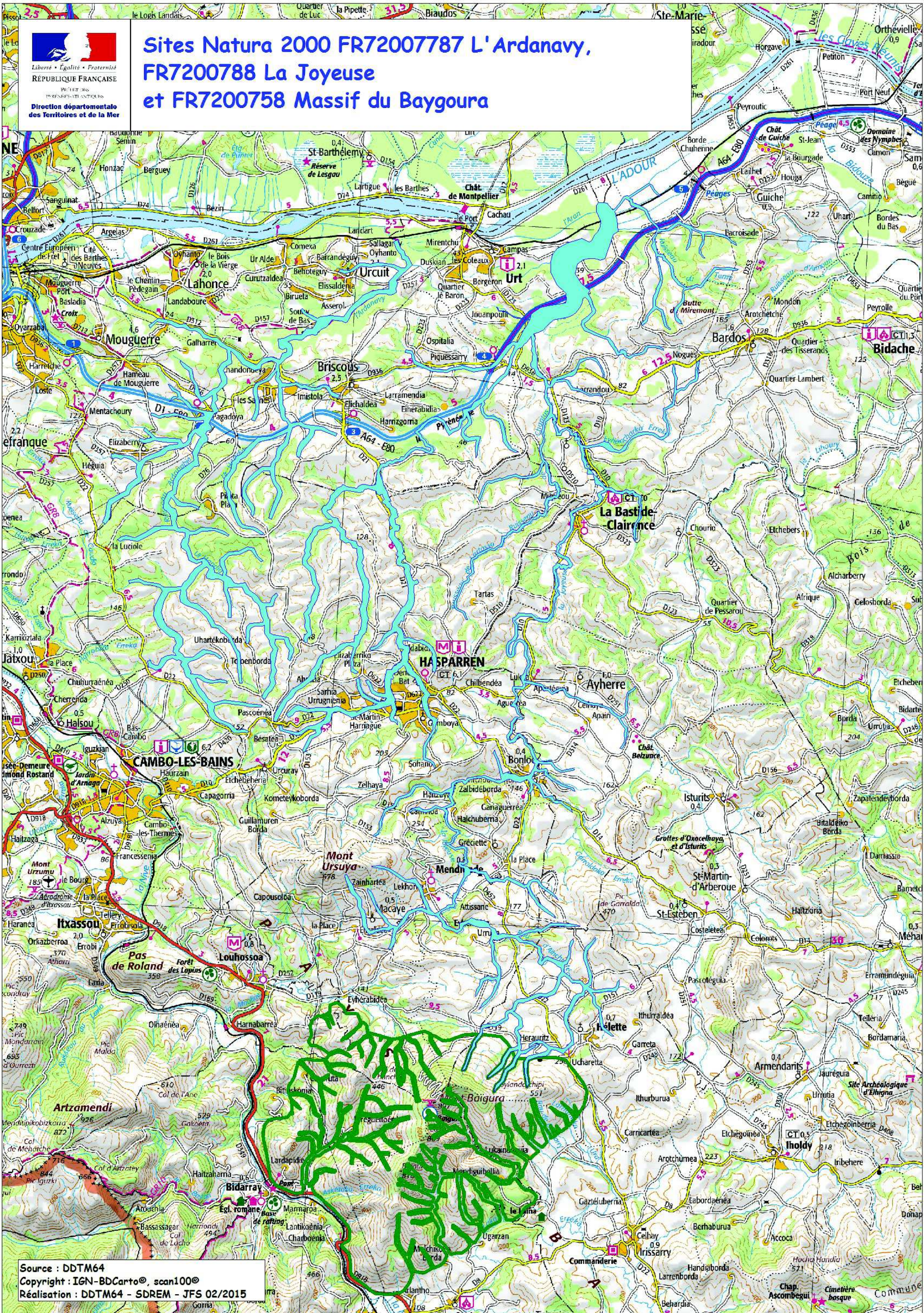
Liberté • Égalité • Fraternité

RÉPUBLIQUE FRANÇAISE

PRÉFECTURE DES Pyrénées-Atlantiques

Direction départementale des Territoires et de la Mer

Sites Natura 2000 FR72007787 L'Ardanavy, FR7200788 La Joyeuse et FR7200758 Massif du Baygoura



Source : DDTM64
Copyright : IGN-BDCartho®, scan100®
Réalisation : DDTM64 - SDREM - JFS 02/2015

Le site Natura 2000 FR7200758

« Massif du Baygoura »

Les données générales

Site d'environ **3 400 hectares**, comprenant 4 communautés de communes, 7 communes concernées,

Sites désignés pour :

- **8 habitats** d'intérêt communautaire :

4020* - landes humides atlantiques tempérées à *Erica ciliaris* et *Erica tetralix*

4030 - Landes sèches européennes

6430 - Mégaphorbiaies hygrophiles d'ourlets planitaires et des étages montagnards à alpins

7110* - **Tourbières hautes actives**

7120 - Tourbières hautes dégradées encore susceptibles de régénération naturelle

7230 - Tourbières basses alcalines

8220 - Pentes rocheuses siliceuses avec végétation chasmophytique

9260 - Forêts de *Castanea sativa*

- **4 espèces** d'intérêt communautaire : 2 espèces végétales (la Soldanelle velue et le *Trichomanes* remarquable), et 2 insectes saproxyliques (le grand capricorne et le lucane cerf-volant).

Un état des lieux écologique en cours : le Diagnostic Préalable au DOCOB.

Réalisation de septembre 2014 à février 2017

2 saisons d'inventaires : 2015 + 2016

1 année d'analyse, de rédaction du diagnostic : 2016

Restitution en 2017

=> **1 inventaire précis des habitats et espèces d'intérêt communautaire présents, l'identification des enjeux écologiques, des préconisations de gestion.**

L'organisation : vos contacts

Maîtrise d'ouvrage :



Emilie LABORDE
et Jérôme BARBERIS
05 59 80 87 80

ddtm-drem@pyrenees-atlantiques.gouv.fr

Opérateurs techniques :



Florent BECK
serbal@laposte.net

Quelques habitats et espèces des sites

Ardanavy, Joyeuse et Baygoura



Crédit photo : Biotope

Crédit photo : Biotope

Crédit photo : Biotope

Crédit photo : Biotope

Crédit photo : Biotope