



Sites Natura 2000 : « La Joyeuse » et « l'Ardanavy » - Diagnostic préalable -



Comité de pilotage
8 novembre 2016



Sites Natura 2000 : « La Joyeuse » et « l'Ardanavy » - Diagnostic préalable -



Rappels

Présentation des résultats d'inventaires

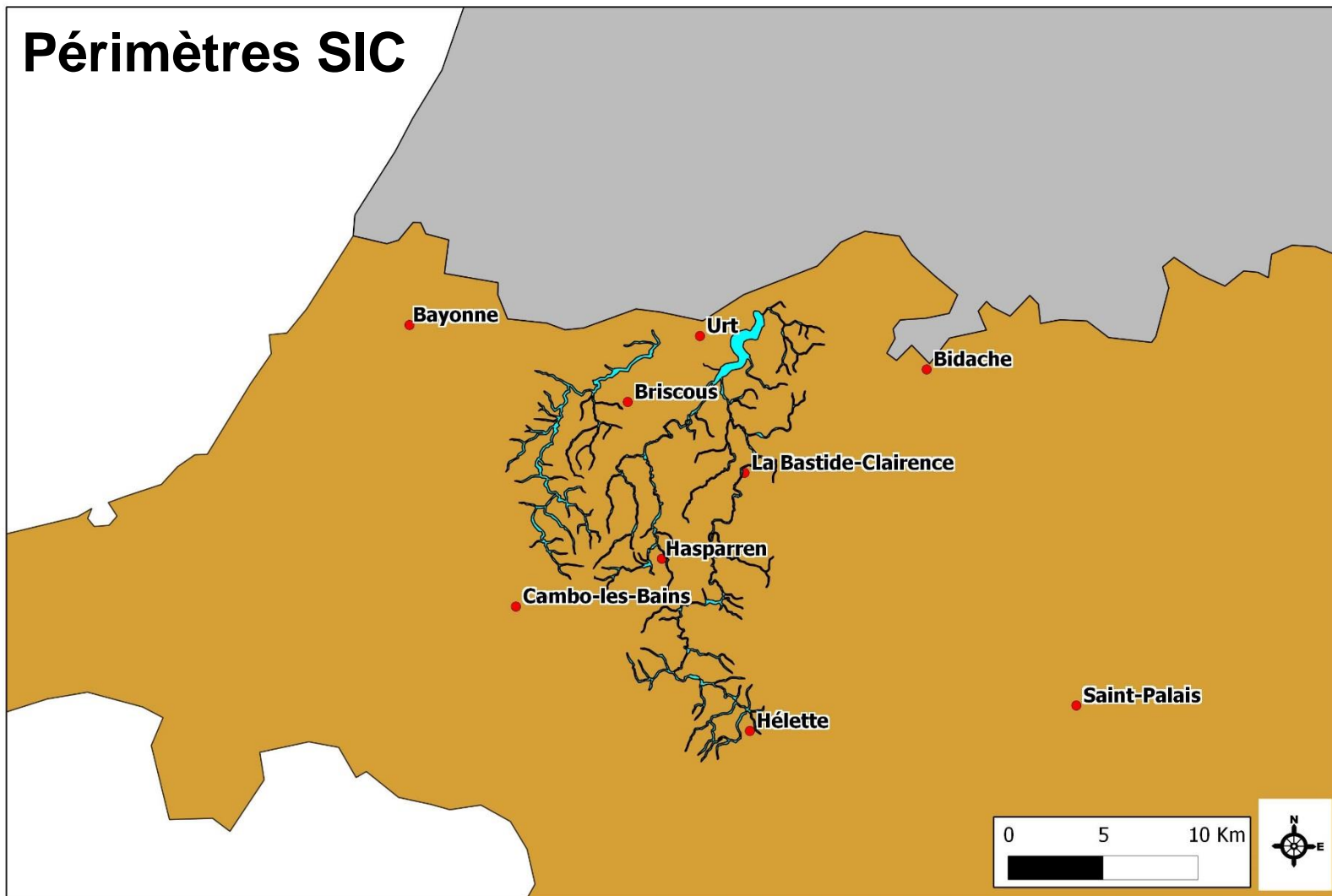
Calendrier



Comité de pilotage
8 novembre 2016

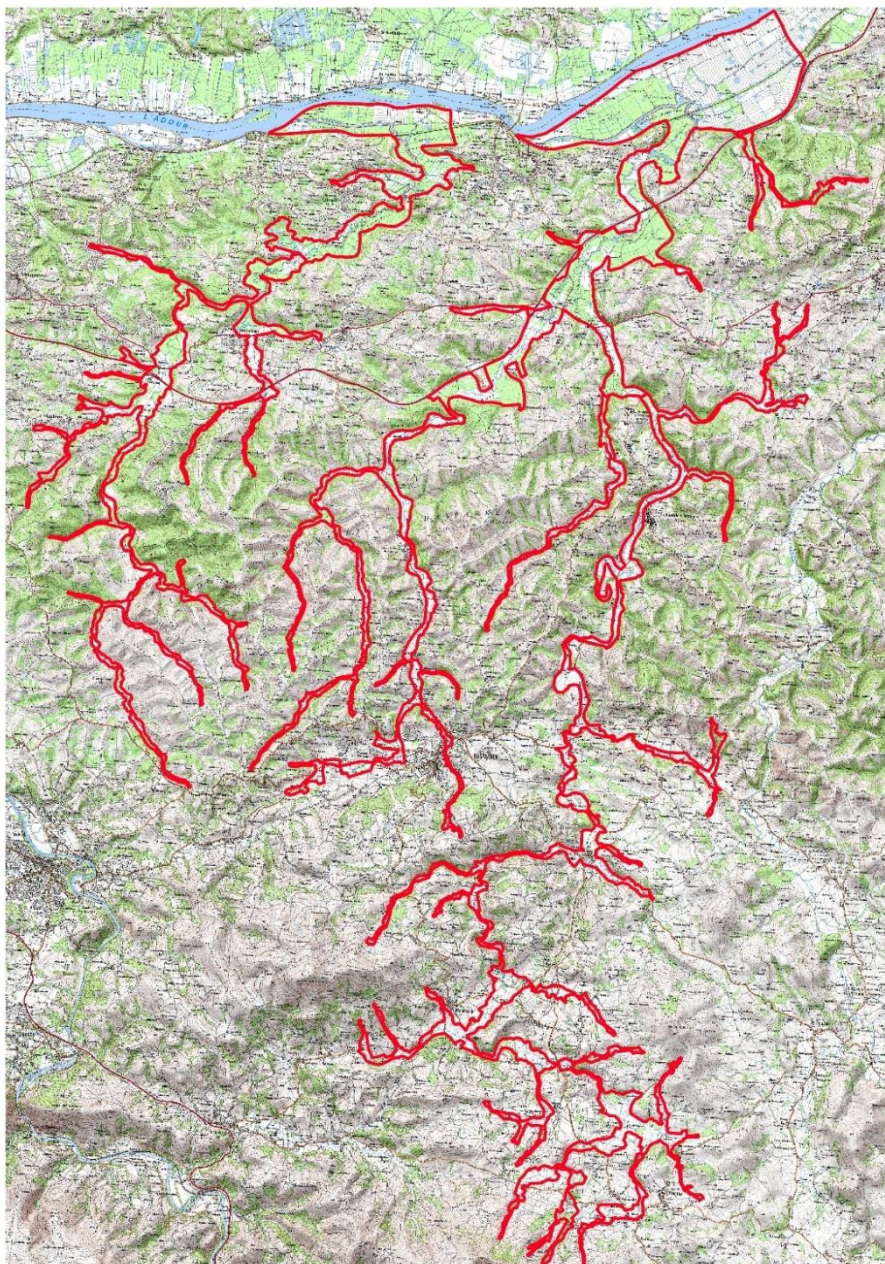


Périmètres SIC





Zone d'étude



Périmètres d'étude

Limites : ensemble du réseau hydrographique permanent + milieux humides associés aux cours d'eau (barthes et landes notamment)

Joyeuse: 2500 ha

Ardanavy: 900 ha

- Ensemble de la zone couverte pour la cartographie des habitats
- Echantillonnage de tronçons ou de secteurs pour la faune
- Espèces étudiées: Ecrevisse à pattes blanches, Lamproies, Toxostome, Aloses, Mulette perlière, Loutre et Vison d'Europe, Cistude, Cuivré des marais, Damier de la Succise, Gomphe de Graslin, Agrion de mercure, Cordulie à Corps fin.



- Liste des espèces présentes sur les sites

Espèces	Ardanavy	Joyeuse (Aran)
Ecrevisse à pattes blanches	x	x
Lamproie de Planer	x	x
Lamproie marine	Présence potentielle (aucune donnée)	x
Toxostome	Présence potentielle (aucune donnée)	Présence potentielle (présence historique avérée)
Aloses	Potentielle (absence de données)	
Mulette perlière	Absente	Potentielle
Loutre d'Europe	x	x
Cistude d'Europe	x	x
Cuivré des marais	x	x
Agrion de mercure	x	x
Cordulie à corps fin	x	x



Habitats naturels:

- Plus de 200 relevés phytosociologiques répartis sur les deux sites
- 14 habitats d'intérêt communautaire (code générique) dont 3 habitats prioritaires:
 - 6230*: « Formations herbeuses à *Nardus* , riches en espèces, sur substrats siliceux des zones montagnarde »
 - 7220*: « Sources pétrifiantes avec formation de tuf »
 - 91E0* : « Forêts alluviales à *Alnus glutinosa* et *Fraxinus excelsior* »

Concernent les herbiers aquatiques, végétations amphibies, communautés de bancs de sables et de galets, ourlets et mégaphorbiaies, pelouses acidiphiles, landes et tourbières, prairies de fauches, prairies humides oligotrophes, aulnaies-frênaies alluviales, chênaies alluviales, chênaies acidiphiles à chêne tauzin.

- Plusieurs habitats patrimoniaux non concernés par la directive habitats: cariçaies, bas-marais acides, aulnaies marécageuses



Herbiers aquatiques:

Code Corine biotope : 24.43 et 24.44
 Code Natura 2000 : 3260 « Rivières des étages planitiaire à montagnard avec végétation du *Ranunculion fluitantis* et du *Callitricho-Batrachion* »

Quelques espèces caractéristiques :

(1) Myriophylle en épi (*Myriophyllum spicatum*), Potamot pectiné (*Potamogeton pectinatus*), Cornifle nageant (*Ceratophyllum demersum*), etc.

(2) Fontinelle (*Fontinalis antipyretica*), *Rhynchostiegium riparioides*, etc.

Localisation :

- (1) zones calmes des cours médian et aval de l'Aran et de l'Arday.
- (2) Secteurs amont et petits affluents des deux sites

Fréquents sur les deux sites mais représentent de petites surfaces



Herbiers aquatiques:

Code Corine biotope : 24.43 et 24.44
Code Natura 2000 : 3260 « Rivières des étages planitiaire à montagnard avec végétation du *Ranunculion fluitantis* et du *Callitricho-Batrachion* »

Quelques espèces caractéristiques :

(1) Myriophylle en épi (*Myriophyllum spicatum*), Potamot pectiné (*Potamogeton pectinatus*), Cornifle nageant (*Ceratophyllum demersum*), etc.

(2) Fontinelle (*Fontinalis antipyretica*), *Rhynchostegium riparioides*, etc.

Localisation :

- (1) zones calmes des cours médian et aval de l'Aran et de l'Arduany.
- (2) Secteurs amont et petits affluents des deux sites

Fréquents sur les deux sites mais représentent de petites surfaces



Herbiers aquatiques:

Code Corine biotope : 24.43 et 24.44
 Code Natura 2000 : 3260 « Rivières des étages planitiaire à montagnard avec végétation du *Ranunculion fluitantis* et du *Callitricho-Batrachion* »

Quelques espèces caractéristiques :

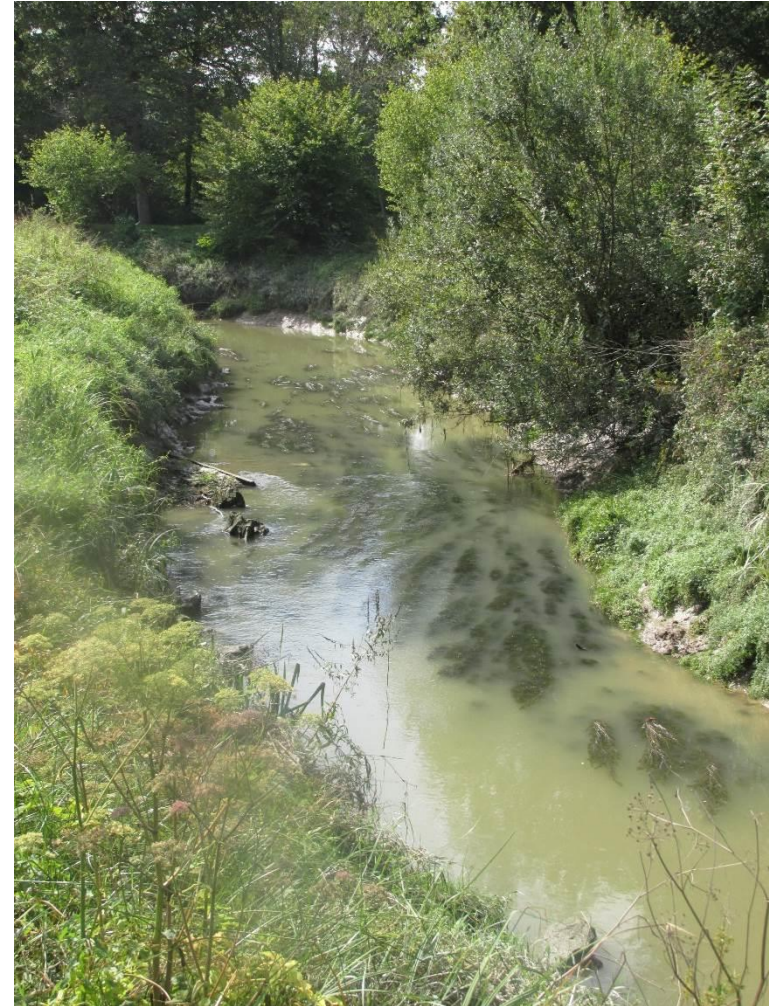
(1) Myriophylle en épi (*Myriophyllum spicatum*), Potamot pectiné (*Potamogeton pectinatus*), Cornifle nageant (*Ceratophyllum demersum*), etc.

(2) Fontinelle (*Fontinalis antipyretica*), *Rhynchosstegium riparioides*, etc.

Localisation :

- (1) zones calmes des cours médian et aval de l'Aran et de l'Ardanavy.
- (2) Secteurs amont et petits affluents des deux sites

Fréquents sur les deux sites mais représentent de petites surfaces



Herbiers aquatiques:

Code Corine biotope : 24.43 et 24.44
 Code Natura 2000 : 3260 « Rivières des étages planitiaire à montagnard avec végétation du *Ranunculion fluitantis* et du *Callitricho-Batrachion* »

Quelques espèces caractéristiques :

(1) Myriophylle en épi (*Myriophyllum spicatum*), Potamot pectiné (*Potamogeton pectinatus*), Cornifle nageant (*Ceratophyllum demersum*), etc.

(2) Fontinelle (*Fontinalis antipyretica*), *Rhynchostegium riparioides*, etc.

Localisation :

- (1) zones calmes des cours médian et aval de l'Aran et de l'Ardanavy.
- (2) Secteurs amont et petits affluents des deux sites

Fréquents sur les deux sites mais représentent de petites surfaces



Mégaphorbiaies oligohalines

Code Corine biotope : 37.71

Code Natura 2000 : 6430

« Mégaphorbiaies hygrophiles d'ourlets planitiaires et des étages montagnard à alpin »

Quelques espèces caractéristiques :

Angélique des estuaires (*Angelica heterocarpa*), Oenanthe safranée (*Oenanthe crocata*), Guimauve officinale (*Althaea officinalis*), Roseau commun (*Phragmites australis*)

Localisation :

Berges des tronçons soumis à la marée dynamique. Y compris en petits cours d'eau.

Habitat présent sur les deux sites pouvant couvrir de grands linéaires.



Mégaphorbiaies oligohalines

Code Corine biotope : 37.71

Code Natura 2000 : 6430

« Mégaphorbiaies hygrophiles d'ourlets planitiaires et des étages montagnard à alpin »

Quelques espèces caractéristiques :

Angélique des estuaires (*Angelica heterocarpa*), Oenanthe safranée (*Oenanthe crocata*), Guimauve officinale (*Althaea officinalis*), Roseau commun (*Phragmites australis*)

Localisation :

Berges des tronçons soumis à la marée dynamique. Y compris en petits cours d'eau.

Habitat présent sur les deux sites pouvant couvrir de grands linéaires.



Mégaphorbiaies oligohalines

Code Corine biotope : 37.71

Code Natura 2000 : 6430

« Mégaphorbiaies hygrophiles d'ourlets planitiaires et des étages montagnard à alpin »

Quelques espèces caractéristiques :

Angélique des estuaires (*Angelica heterocarpa*), Oenanthe safranée (*Oenanthe crocata*), Guimauve officinale (*Althaea officinalis*), Roseau commun (*Phragmites australis*)

Localisation :

Berges des tronçons soumis à la marée dynamique. Y compris en petits cours d'eau.

Habitat présent sur les deux sites pouvant couvrir de grands linéaires.



Aulnaies-frênaies alluviales

Code Corine biotope : 44.3
Code Natura 2000 : 91E0* : « Forêts alluviales à *Alnus glutinosa* et *Fraxinus excelsior* »

Quelques espèces caractéristiques :
Aulne glutineux (Alnus glutinosa),
Frêne commun (Fraxinus excelsior),
Laîche pendante (Carex pendula),
Laîche espacée (Carex remota)

Localisation :
Bords des cours d'eau et terrasses alluviales récentes du cours principal et des affluents.

Habitat couvrant de très grandes surfaces surtout sur l'Ardanavy. Principalement localisé en aval des sites.



Aulnaies-frênaies alluviales

Code Corine biotope : 44.3
Code Natura 2000 : 91E0* : « Forêts alluviales à *Alnus glutinosa* et *Fraxinus excelsior* »

Quelques espèces caractéristiques :
Aulne glutineux (Alnus glutinosa),
Frêne commun (Fraxinus excelsior),
Laîche pendante (Carex pendula),
Laîche espacée (Carex remota)

Localisation :
Bords des cours d'eau et terrasses alluviales récentes du cours principal et des affluents.

Habitat couvrant de très grandes surfaces surtout sur l'Ardanavy. Principalement localisé en aval des sites.



Chênaies-aulnaies-ormaises alluviales

Code Corine biotope : 44.4

Code Natura 2000 : 91F0 « Forêts mixtes à *Quercus robur*, *Ulmus laevis*, *Ulmus minor*, *Fraxinus excelsior* ou *Fraxinus angustifolia*, riveraines des grands fleuves (Ulmenion minoris) »

Quelques espèces caractéristiques :

Chêne pédonculé (*Quercus robur*)
Aulne glutineux (*Alnus glutinosa*), Orme champêtre (*Ulmus minor*), Laïche pendante (*Carex pendula*), etc.

Localisation :

Terrasses alluviales du cours principal.

Habitat pouvant couvrir de très grandes surfaces. Peu fréquent, observé sur les deux sites mais plus rare sur l'Aran.



Chênaies-aulnaies-ormaies alluviales

Code Corine biotope : 44.4

Code Natura 2000 : 91F0 « Forêts mixtes à *Quercus robur*, *Ulmus laevis*, *Ulmus minor*, *Fraxinus excelsior* ou *Fraxinus angustifolia*, riveraines des grands fleuves (Ulmenion minoris) »

Quelques espèces caractéristiques :

Chêne pédonculé (*Quercus robur*)
Aulne glutineux (*Alnus glutinosa*), Orme champêtre (*Ulmus minor*), Laîche pendante (*Carex pendula*), etc.

Localisation :

Terrasses alluviales du cours principal.

Habitat pouvant couvrir de très grandes surfaces. Peu fréquent, observé sur les deux sites mais plus rare sur l'Aran.

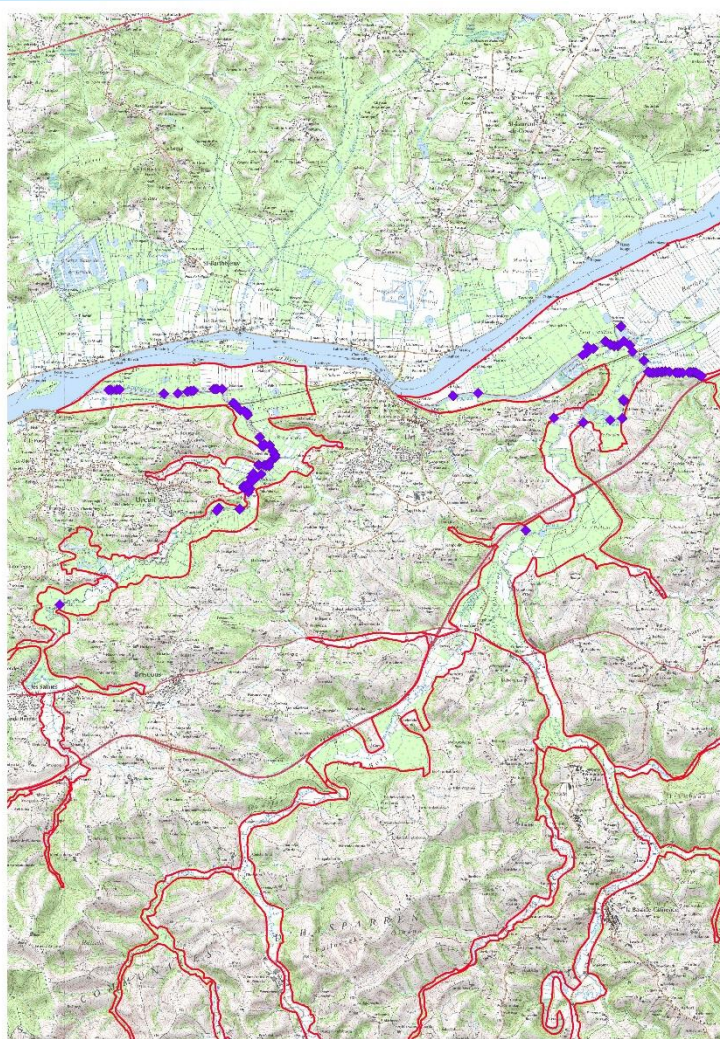


Espèces végétales:

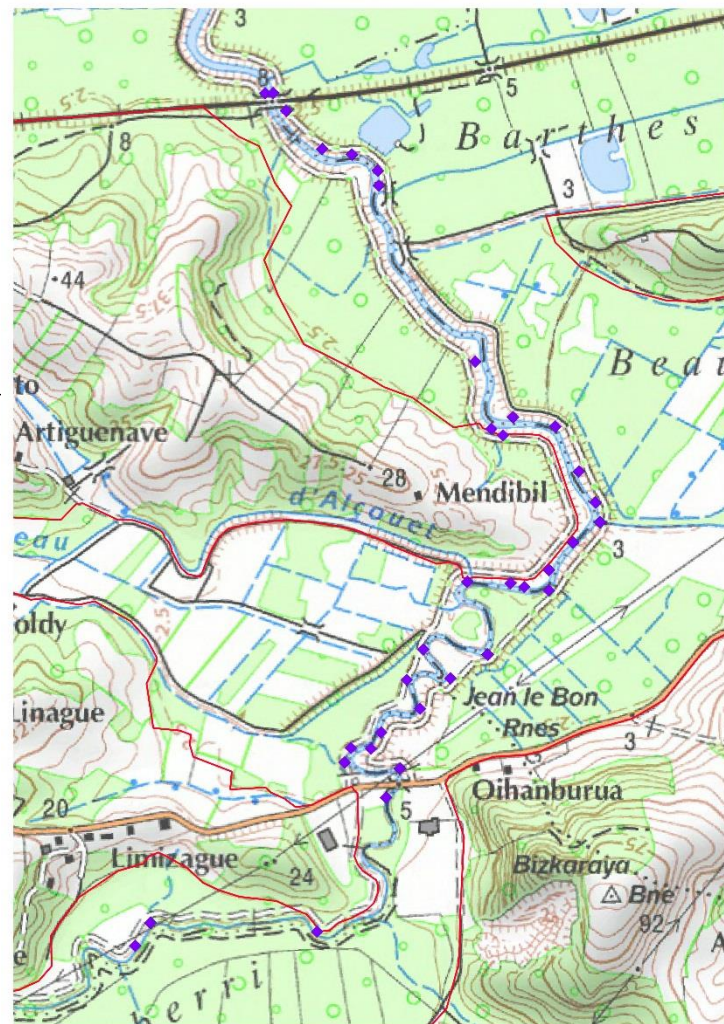
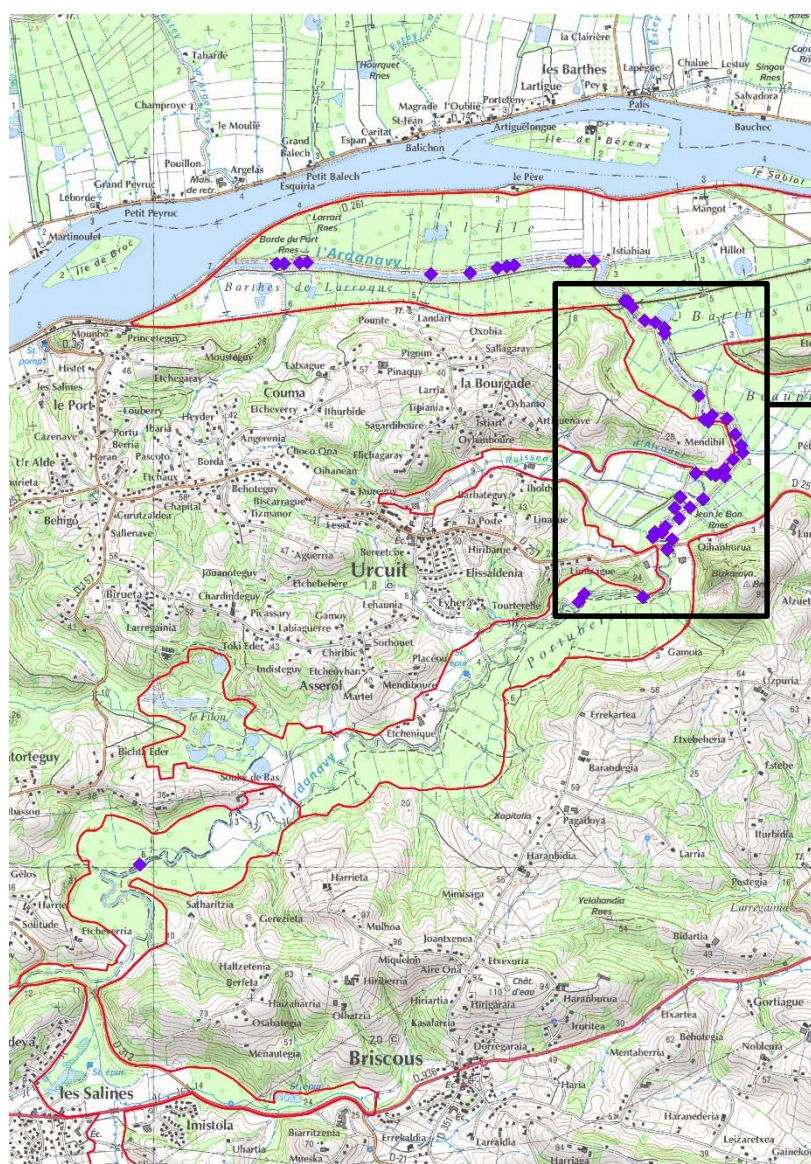
- 1 espèce végétale d'intérêt communautaire: l'Angélique des estuaires (*Angelica heterocarpa*)
- Présence sur les deux sites. Essentiellement sur l'Ardanavy
- Des linéaires favorables de plusieurs kilomètres sur les deux sites.
- D'autres plantes protégées mais non concernées par la Directive Habitats: Sénéçon de Bayonne (PN), Renoncule à feuilles d'Ophioglosse (PN), Drosera intermedia (PN), Narthécie des marais (PR), etc.



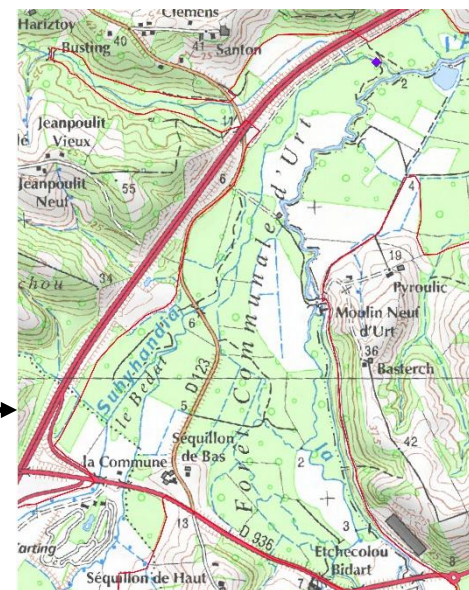
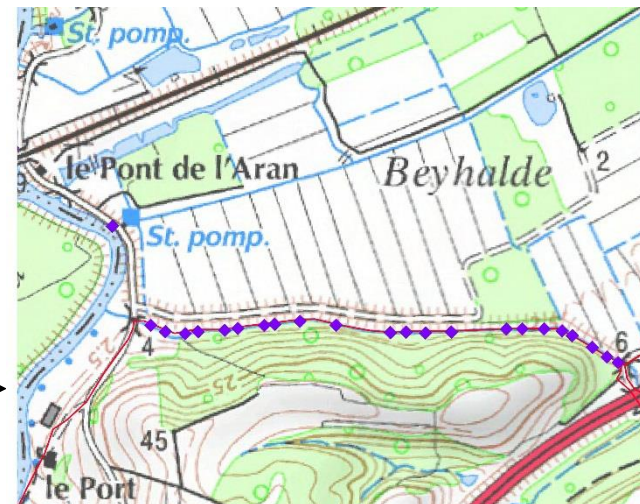
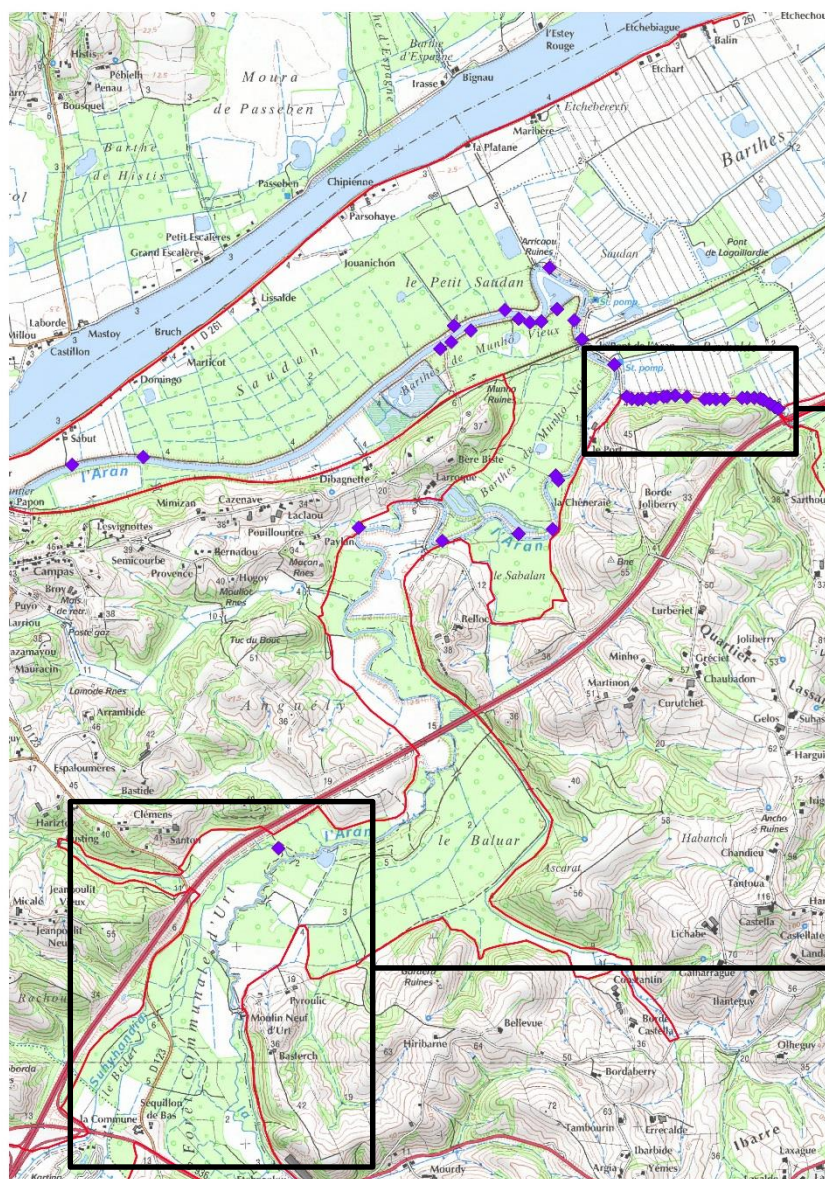
Angélique des estuaires:



Angélique des estuaires - Ardanavy



Angélique des estuaires - Aran

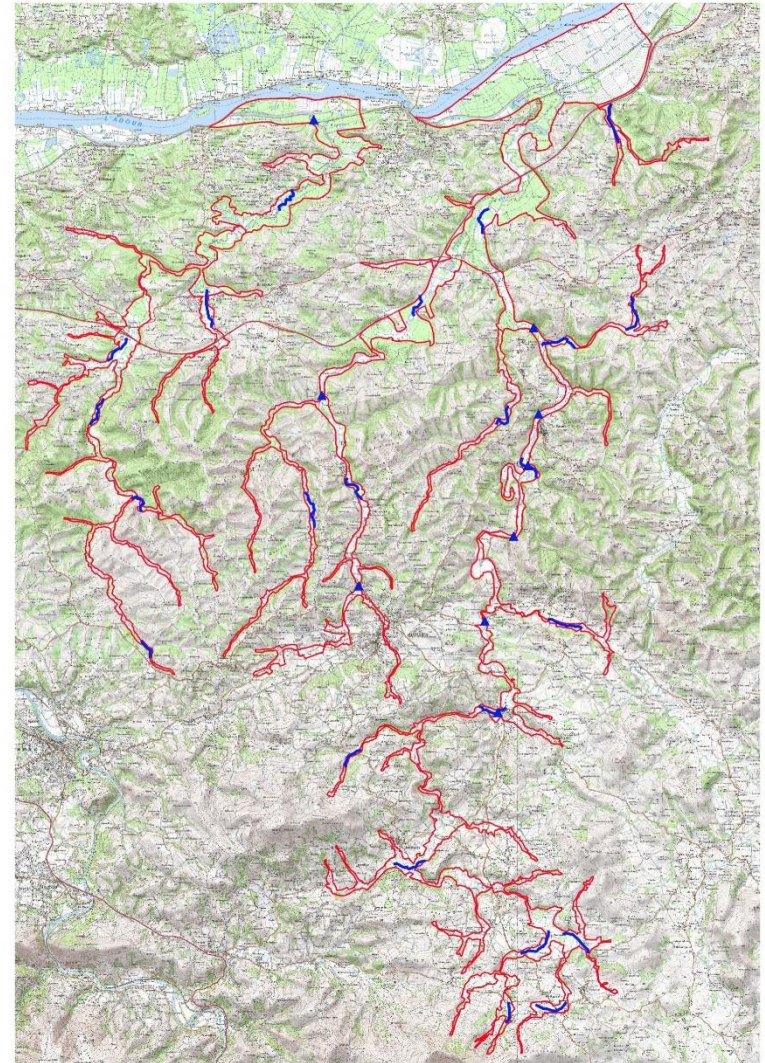


Photographies © BIOTOPE (sauf mention)

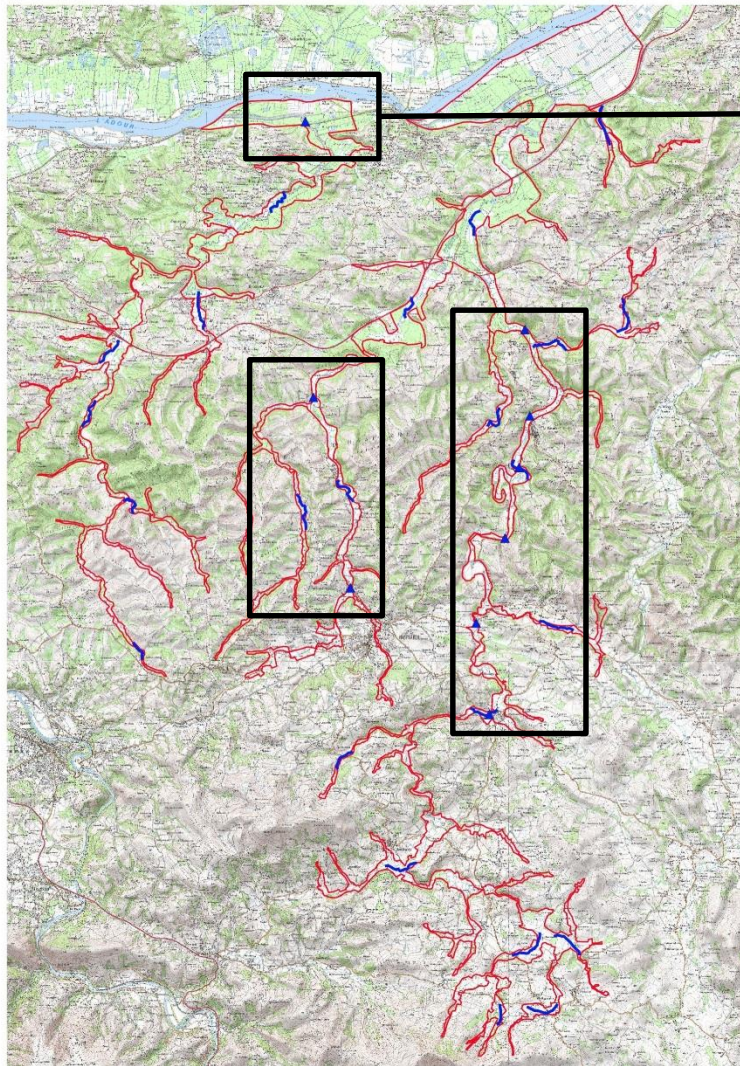




Loutre

- Présence sur les deux sites. Petite population en aval de l'Ardanavy et population plus importante sur les cours médian et aval de l'Aran
- Indices de présence (épreintes et traces) observés dans 9 localités au total.
- Données les plus en amont: Bonloc sur l'Aran et en aval d'Hasparren sur l'Hasketako.



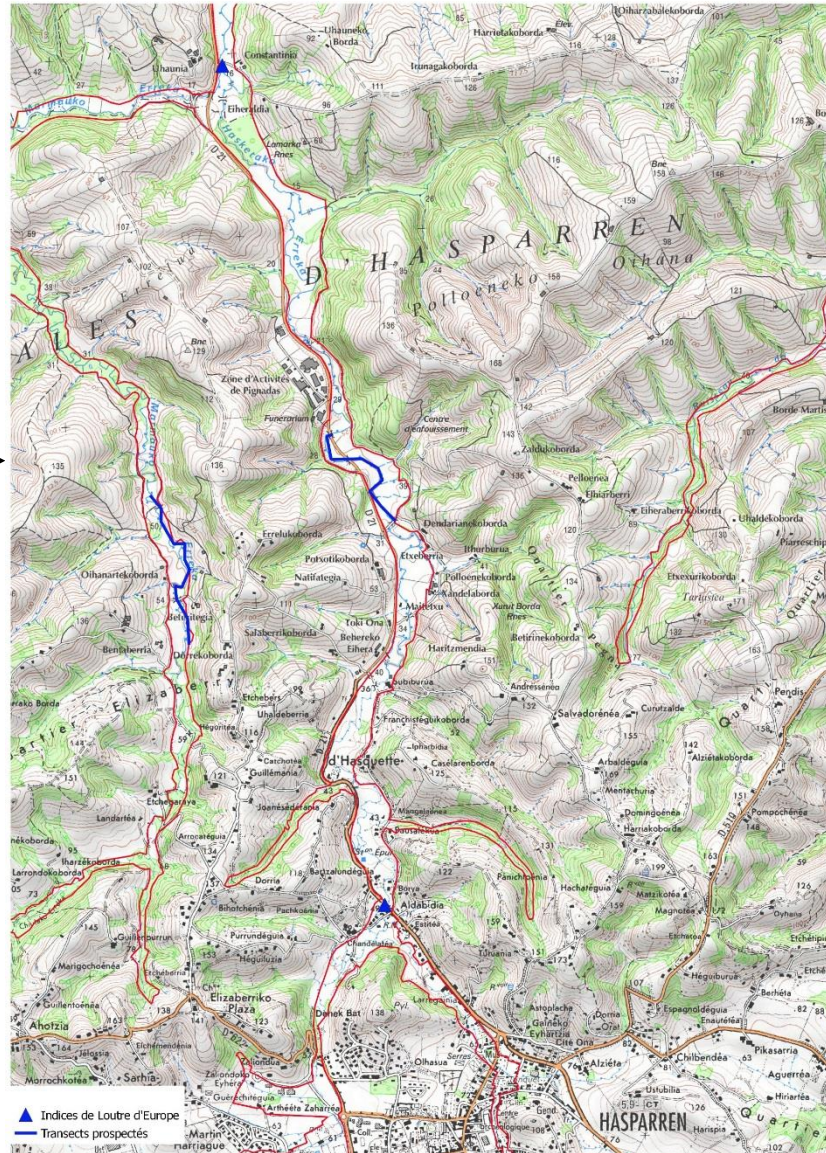
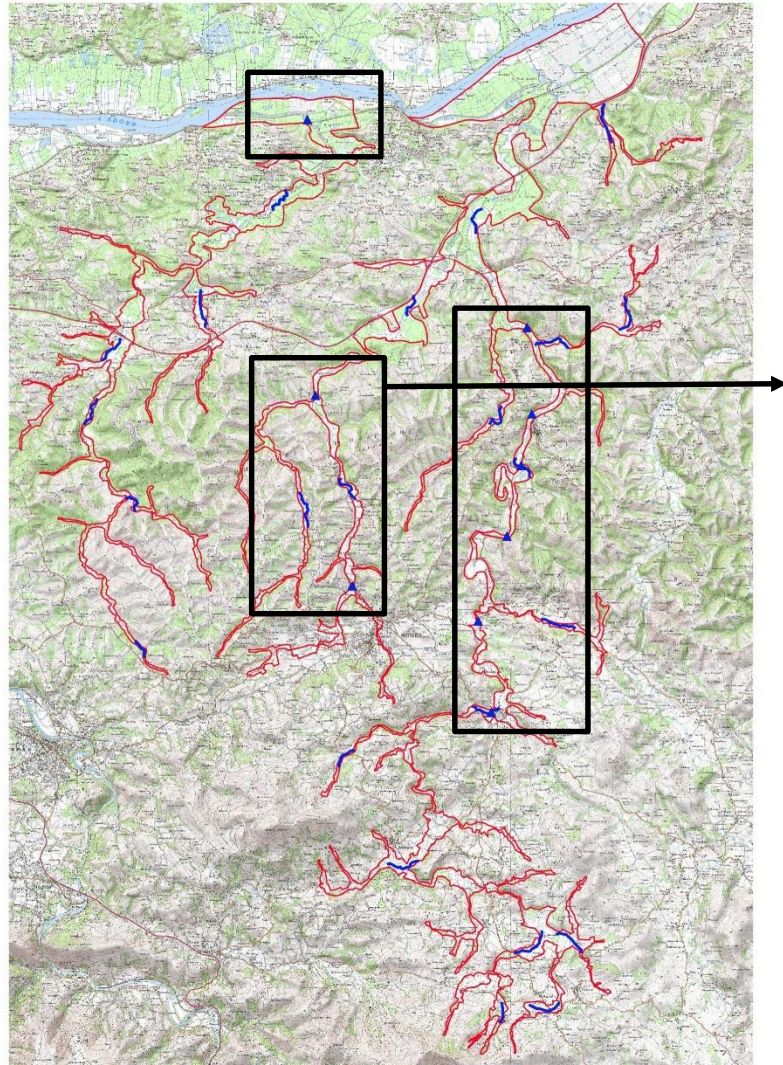
Loutre



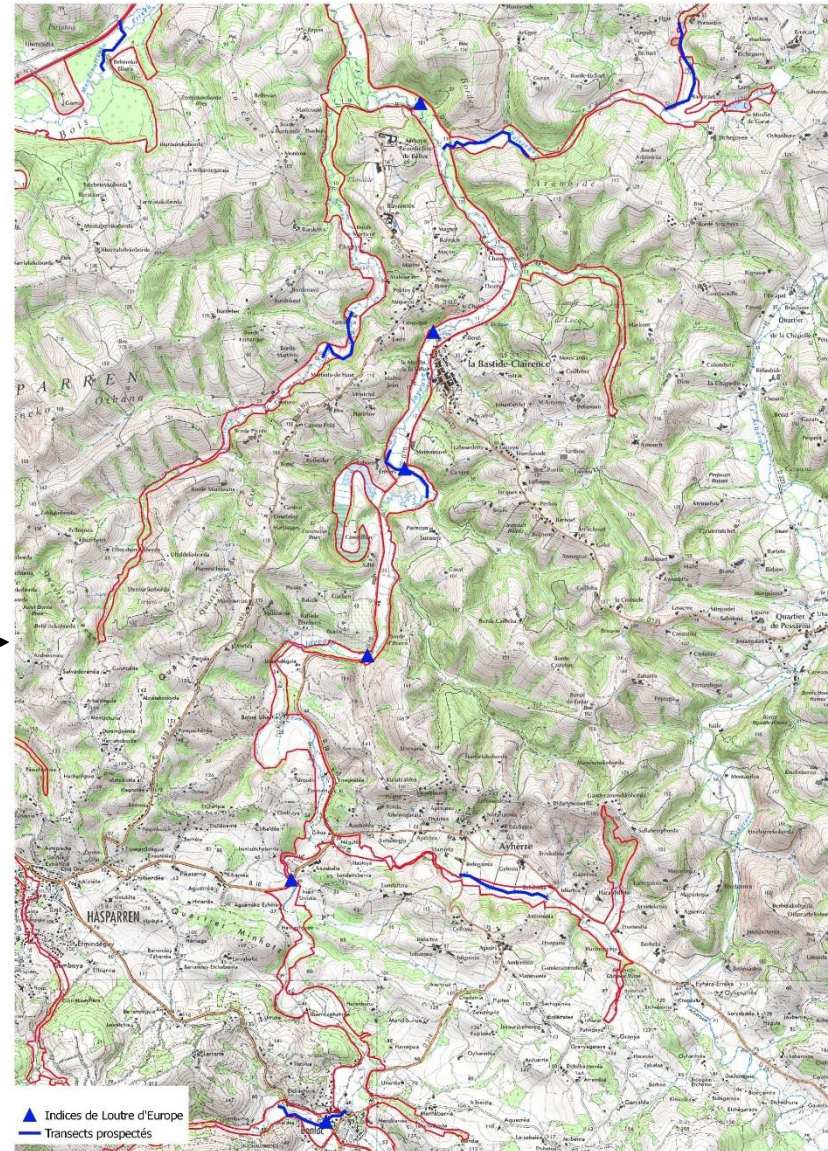
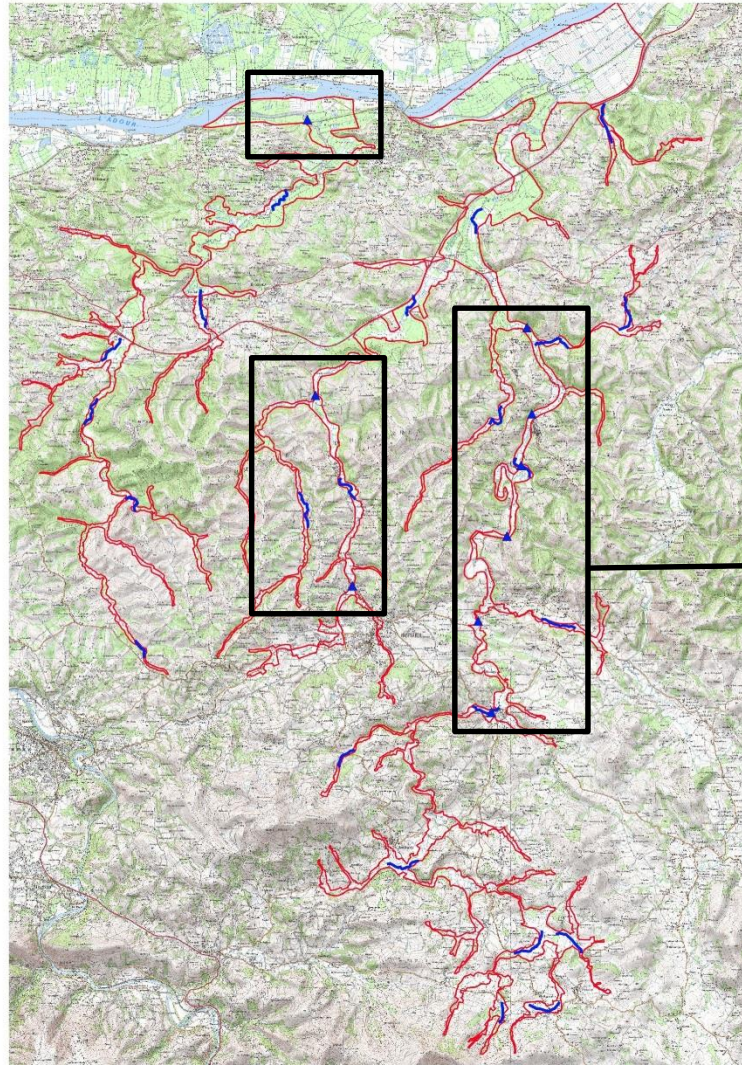
-  Indices de Loutre d'Europe
-  Transects prospectés



Loutre

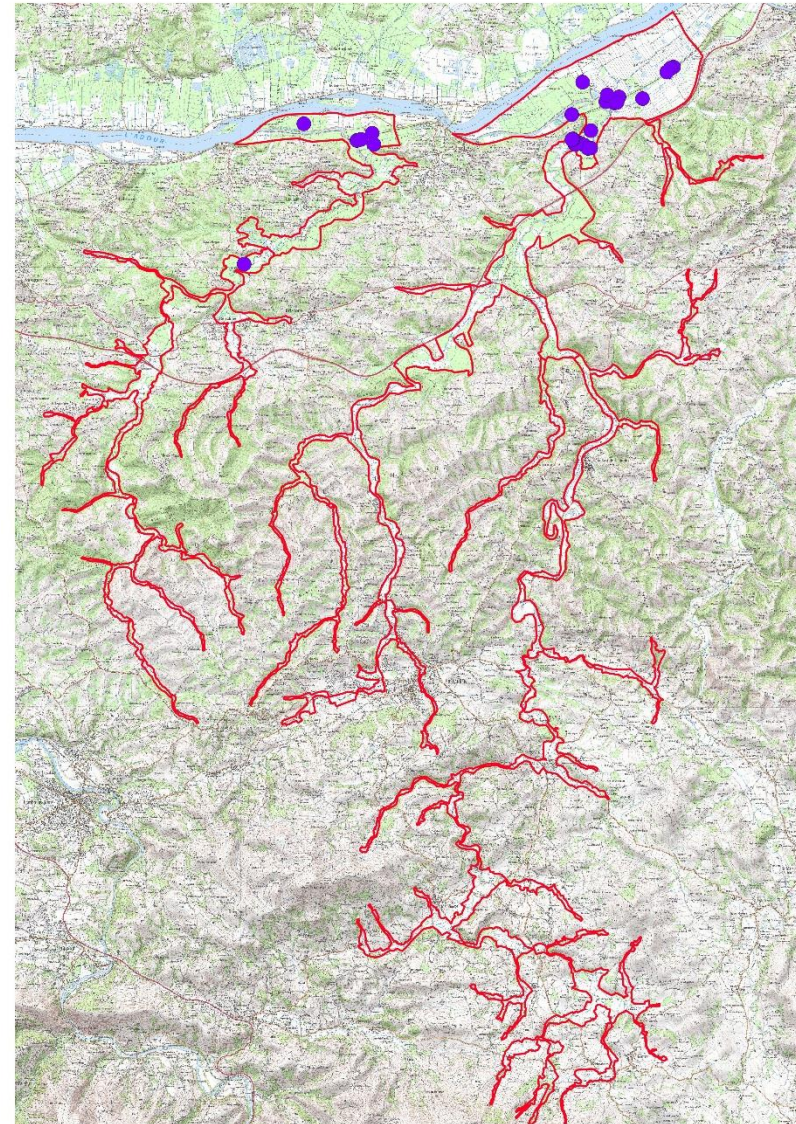


Loutre

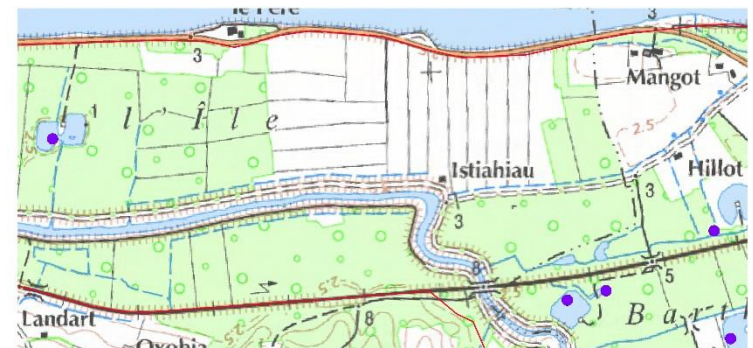
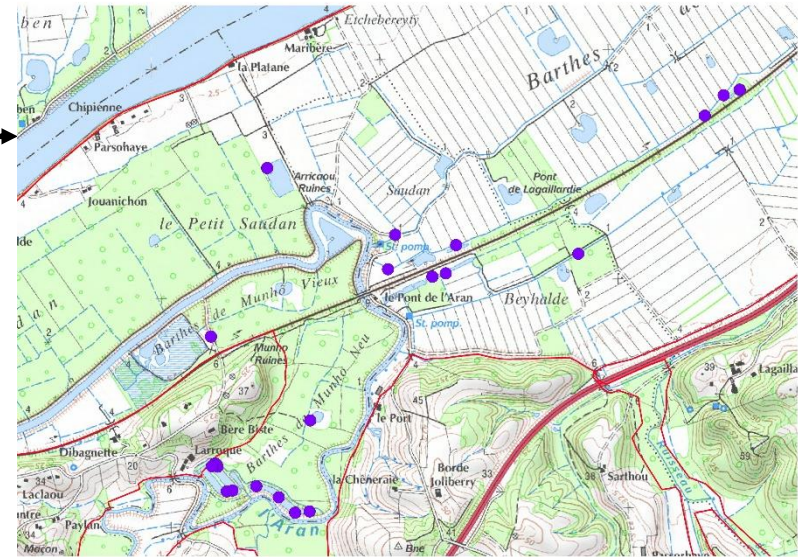
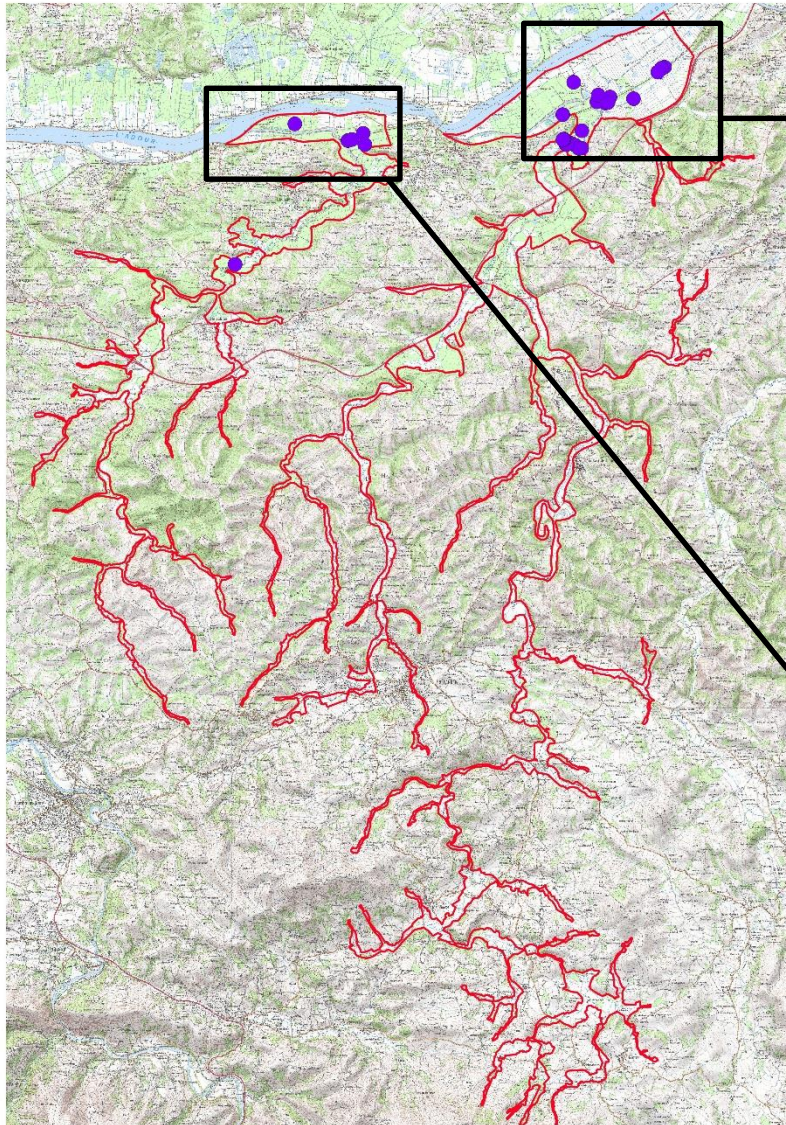


Cistude

- Présence sur les deux sites dans les barthes (canaux, tonnes des chasse, boisements marécageux) et dans le cours principal.
- Plus grosse population observée dans les Barthes d'Etchepette (Ardanavy).
- Observée dans 18 localités au total.

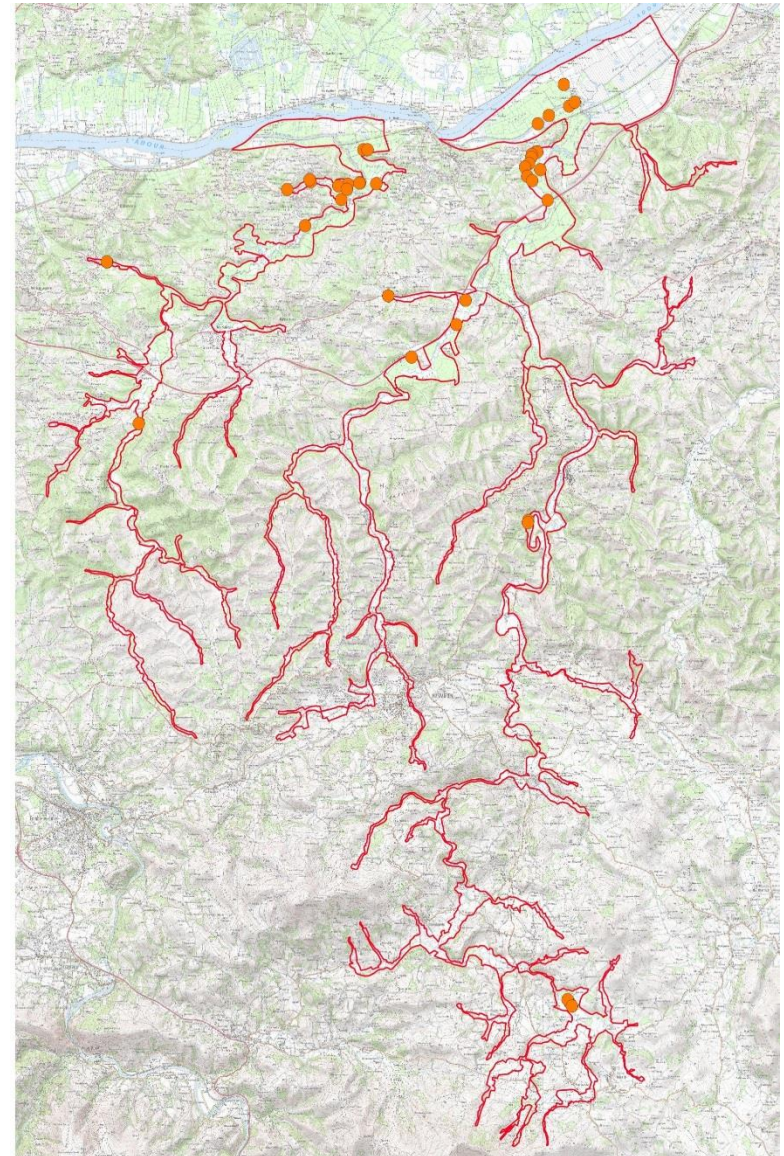


Cistude

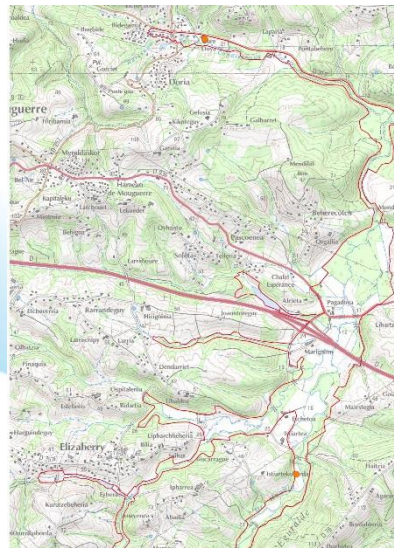
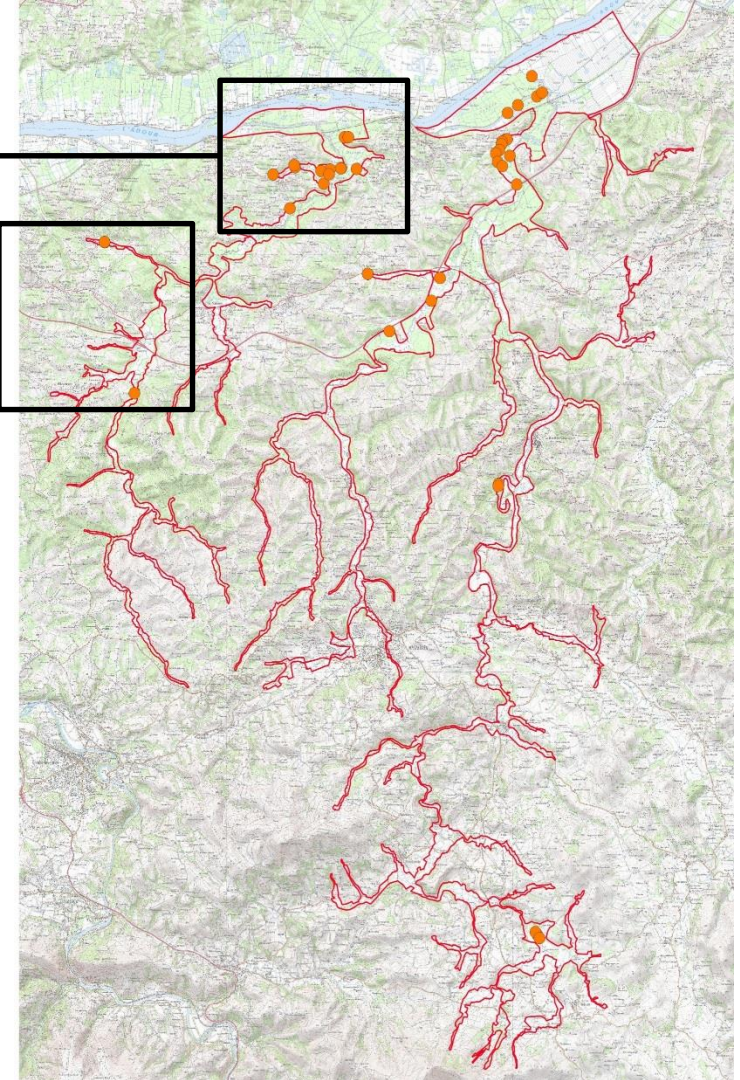
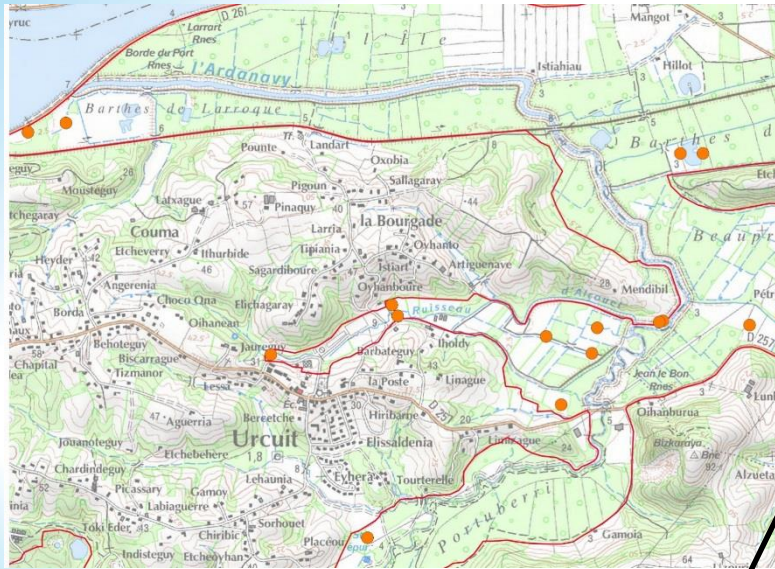


Cuivré des marais

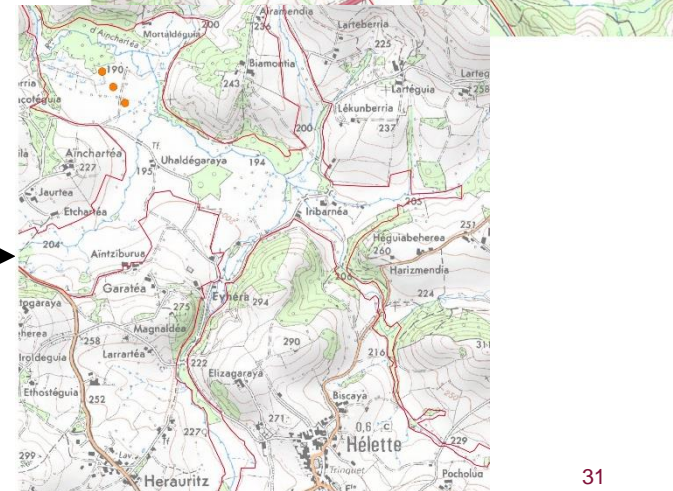
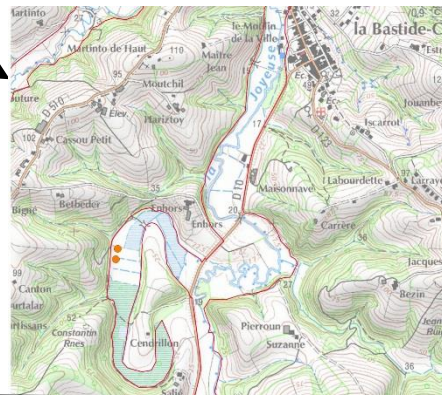
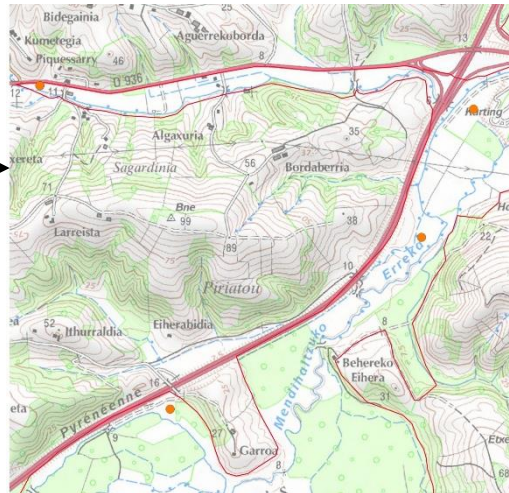
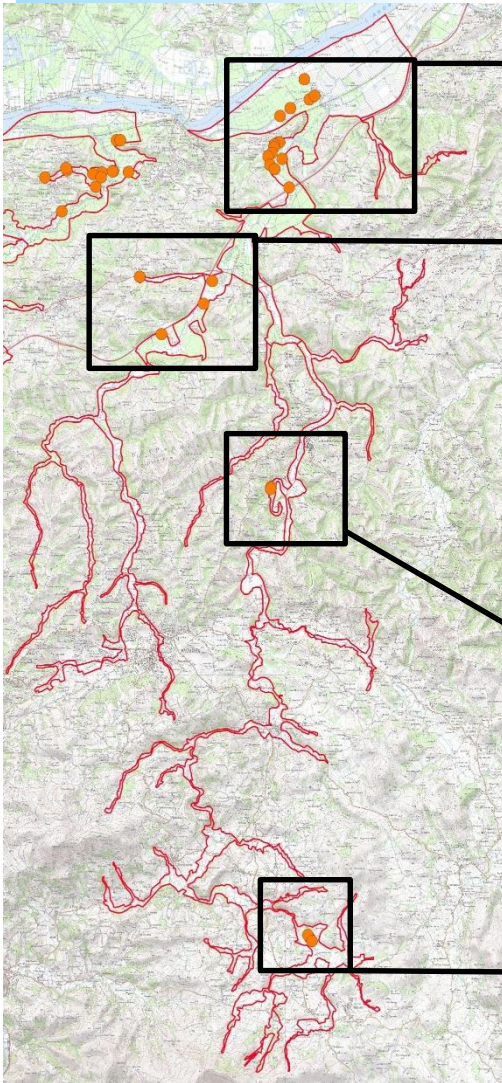
- Présence sur les deux sites dans les barthes (prairies humides, prairies de fauches, cariçaies, mégaphorbiaies) et petites vallées.
- Aucune donnée en amont du site de l'Ardanavy. Présence de l'espèce jusqu'en amont de l'Aran (Helette).
- Observé dans 22 localités au total.



Cuivré des marais - Ardanavy

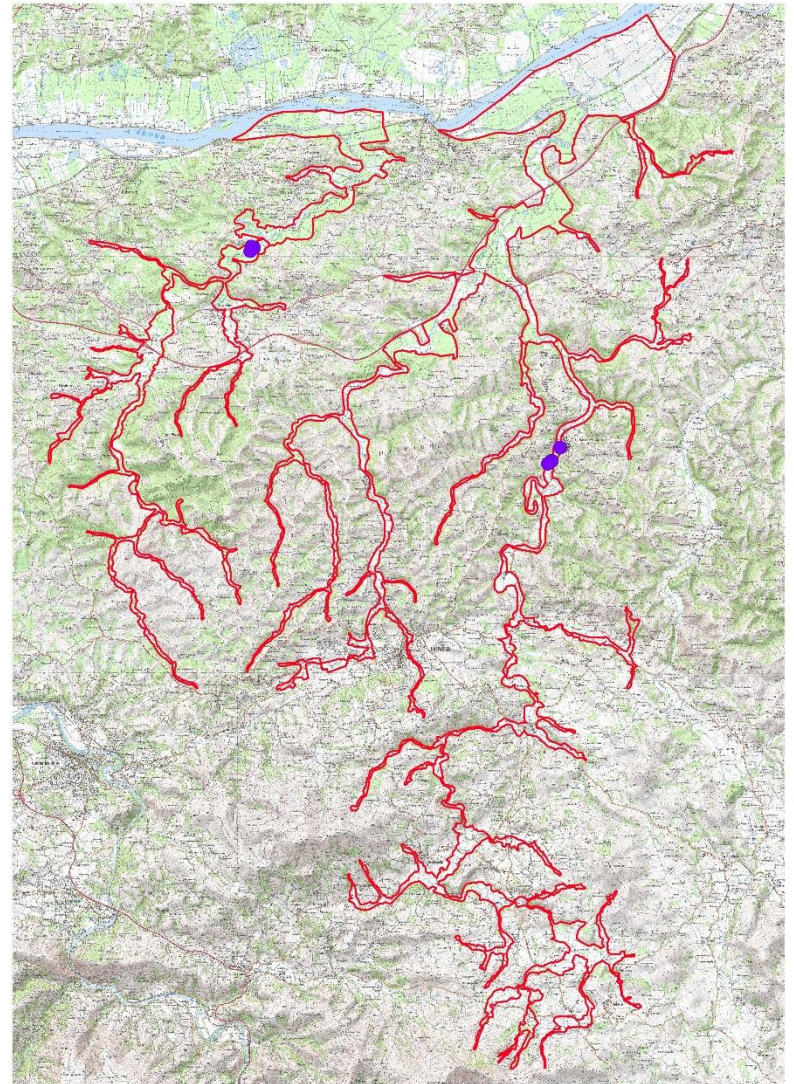


Cuivré des marais - Aran

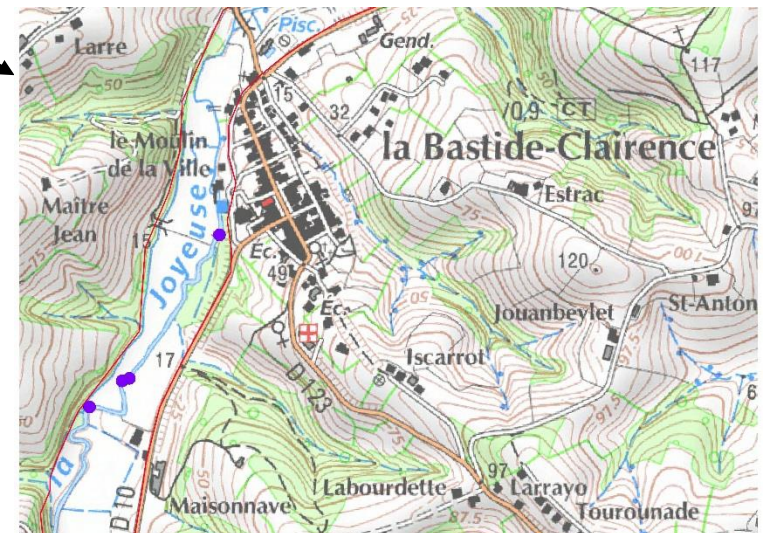
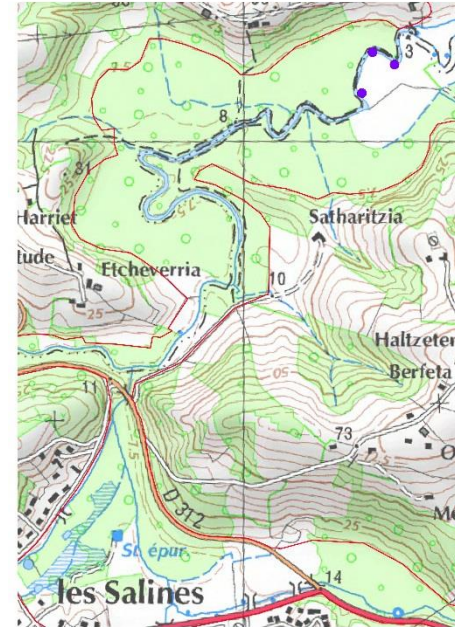
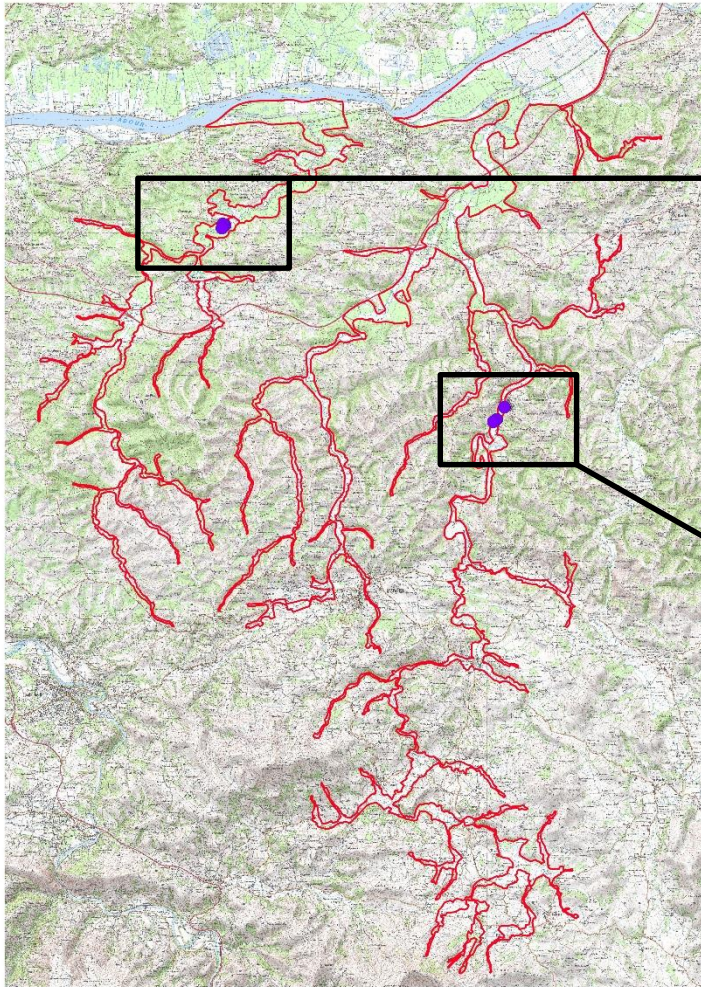


Cordulie à corps fin

- Présence sur les deux sites sur de courts tronçons
- Très faibles effectifs

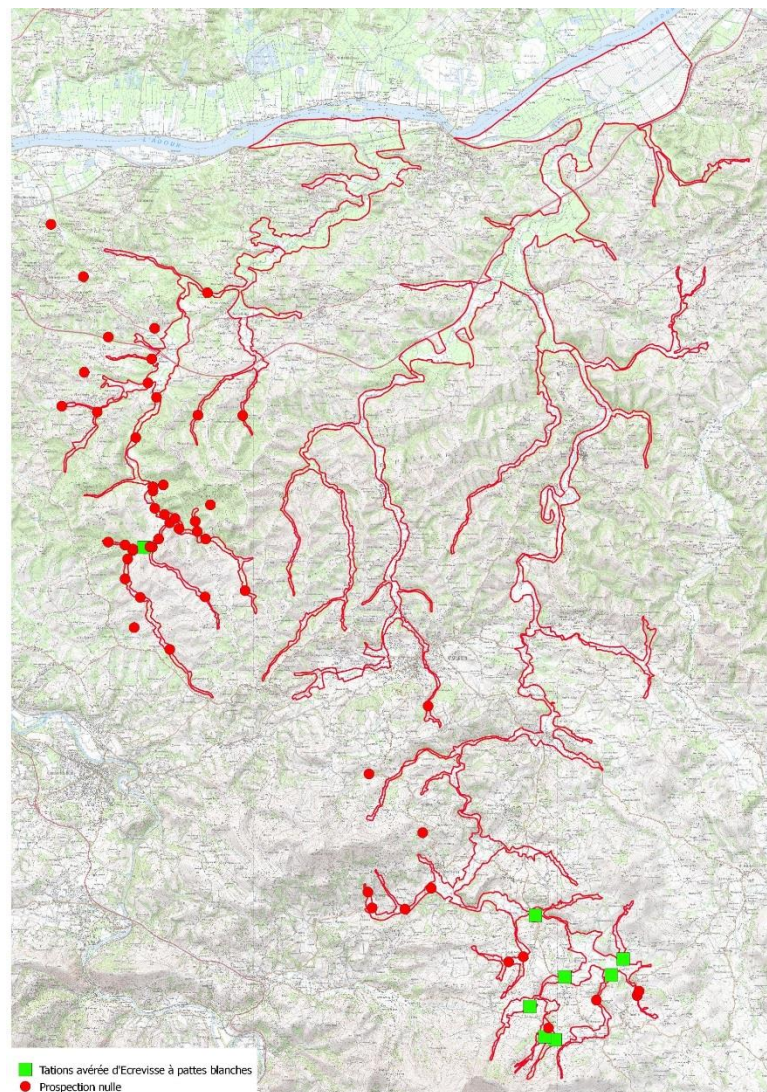


Cordulie à corps fin

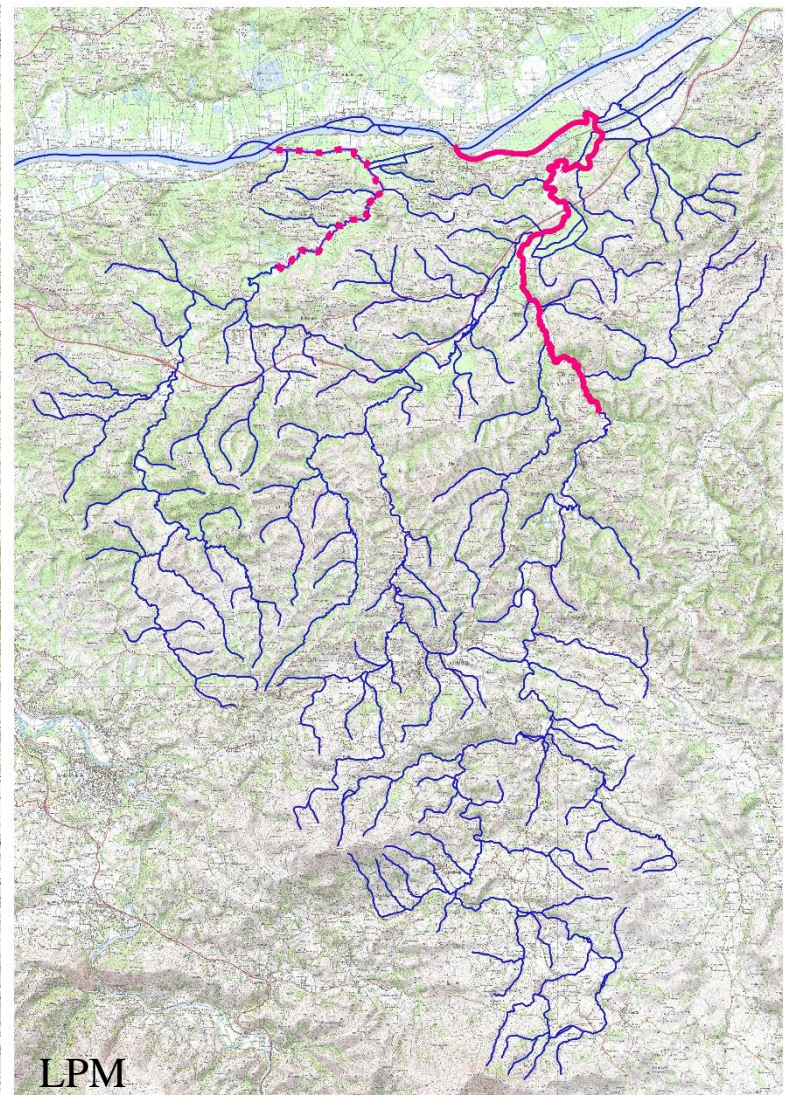
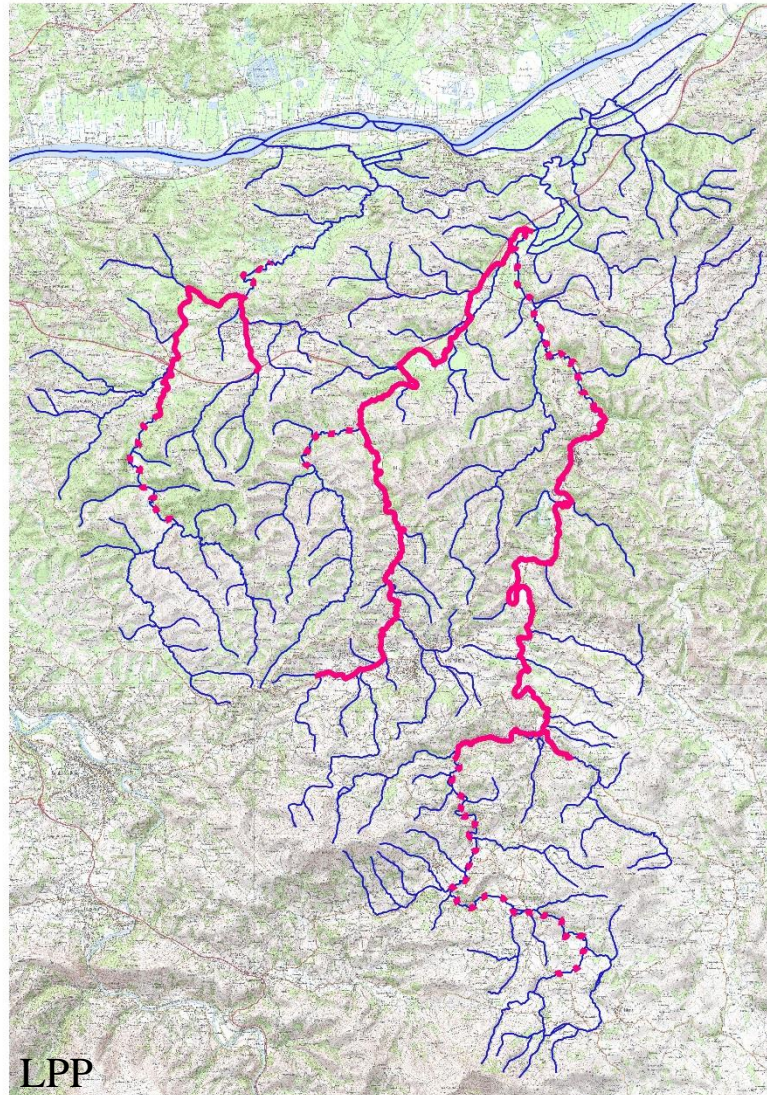


Ecrevisse à pattes blanches

- Présence sur les deux sites sur les têtes de bassins versants.
- Aucune donnée en aval et sur le cours médian.
- 1 seule donnée sur l'Arduy
- Observée sur 8 stations
- Plus fortes densités sur les stations les plus en amont de l'Aran.

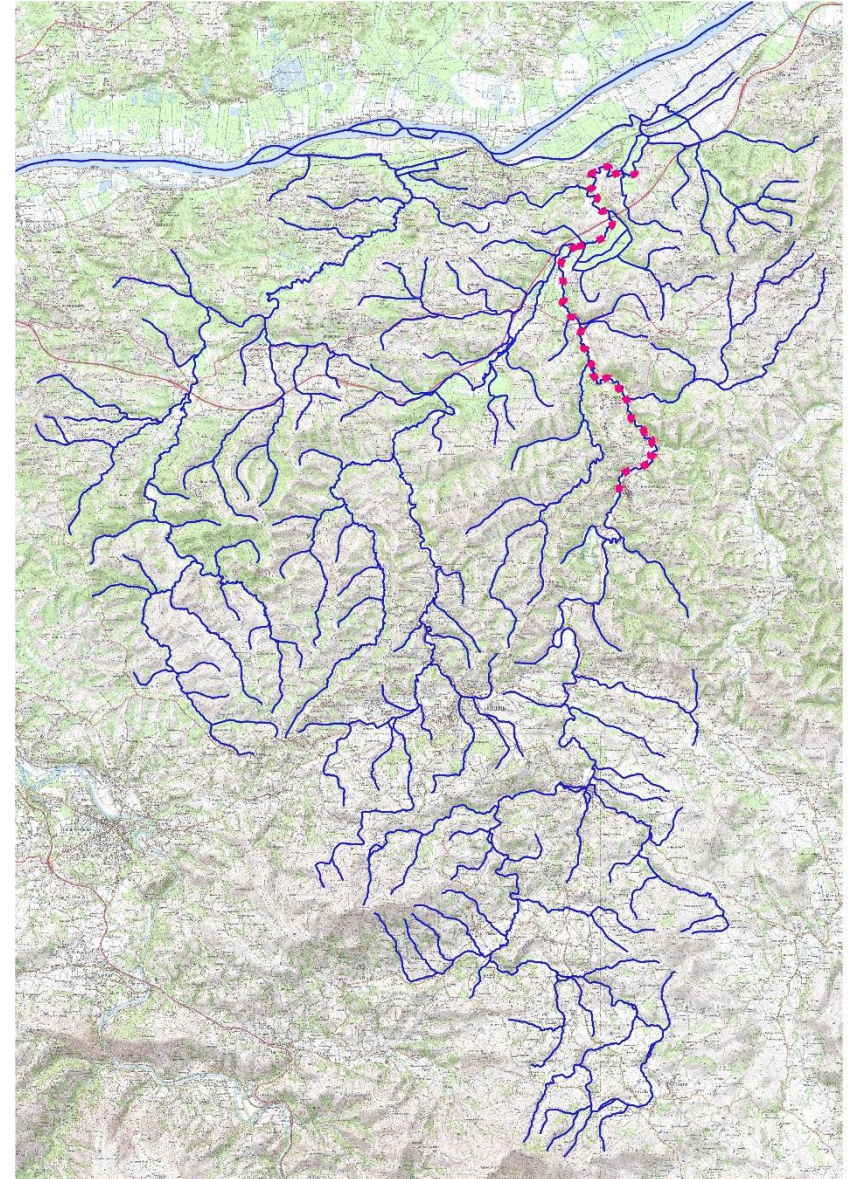


Lamproies de Planer et marine



Toxostome

- Présence potentielle sur l'Aran
- Aucune donnée historique sur l'Ardanavy et 1 donnée ancienne sur l'Aran.



2016:

- Fin novembre: rendu des fichiers cartographiques espèces animales

2017:

- Mars 2017: rendu de la première version du diagnostic écologique et socio-économique
- Mai 2017: rendu définitif de l'étude





Contacts



GUISIER Rémi
rguisier@biotope.fr
Tél : 05 59 12 21 21