



Site Natura 2000 « Château d'Orthez et bords du Gave » - Document d'objectifs -



**GROUPE DE TRAVAIL
« AGRICULTURE »
13 mars 2017**



GROUPE DE TRAVAIL **« AGRICULTURE »** **mars 2017**



Site Natura 2000 **« Château d'Orthez et** **bords du Gave »** **- Document d'objectifs -**

Rappel du contexte

Le diagnostic écologique résumé

Le diagnostic socio-économique résumé

Enjeux de conservation

Missions du groupe de travail

- Périmètre désigné en 2003 (4200 ha)
- Importante colonie de Murins à oreilles échancrées (700-850 femelles) qui viennent mettre bas dans les combles du Château de Baure.
- Présence d'autres espèces d'intérêt communautaire.

Diagnostic écologique (2013-2014) :

- Connaître le domaine vital et les territoires de chasse de la colonie
- Recenser les autres espèces présentes

Diagnostic socio-économique (2014) :

- Recenser les acteurs du territoire et leurs usages

► Phase de concertation :

- Groupes de travail thématiques impliquant les acteurs du territoire
- Elaboration des fiches-actions et d'une charte Natura 2000
- Finalisation et validation du Document d'Objectifs

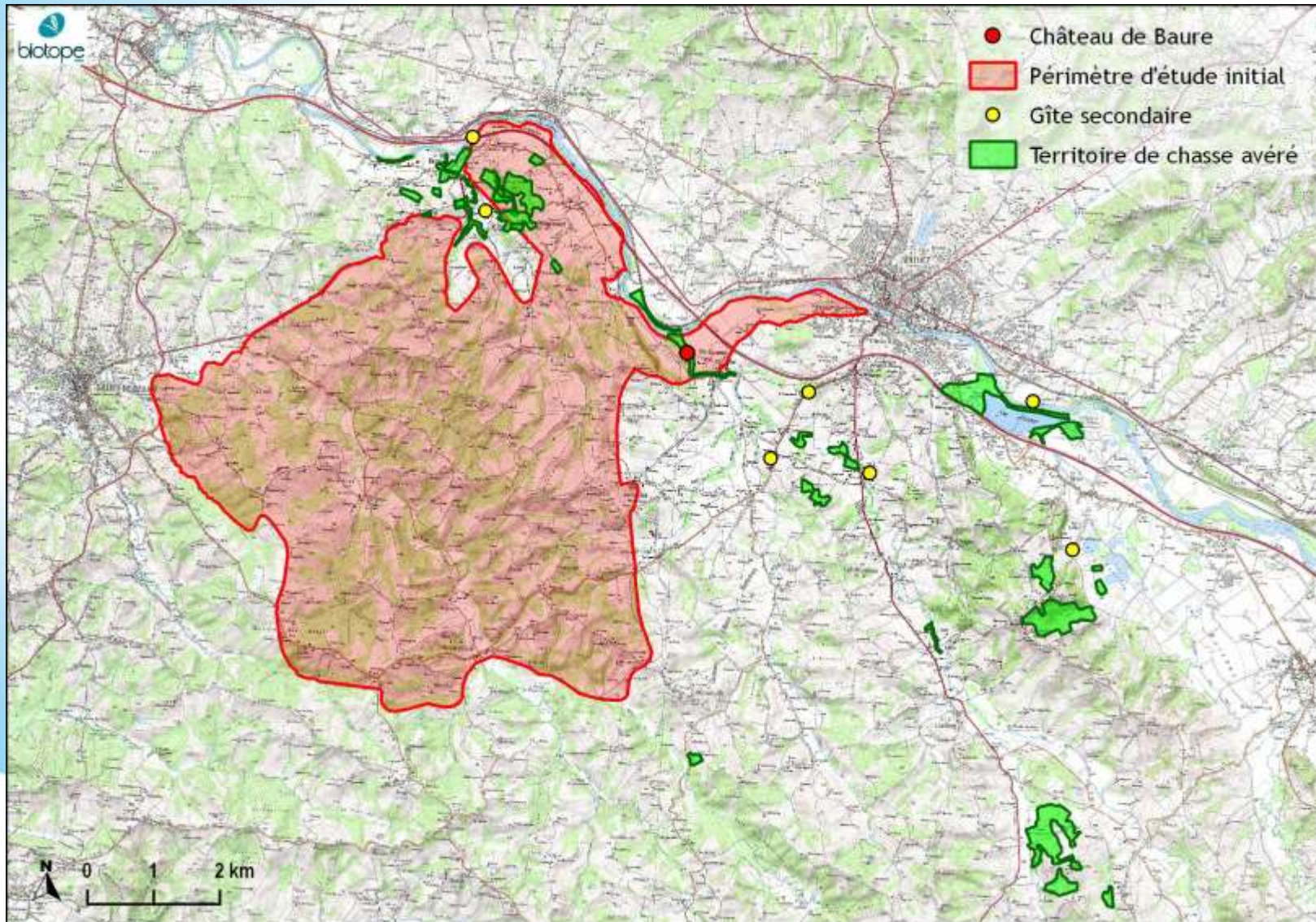


Photographies © BIOTOPE

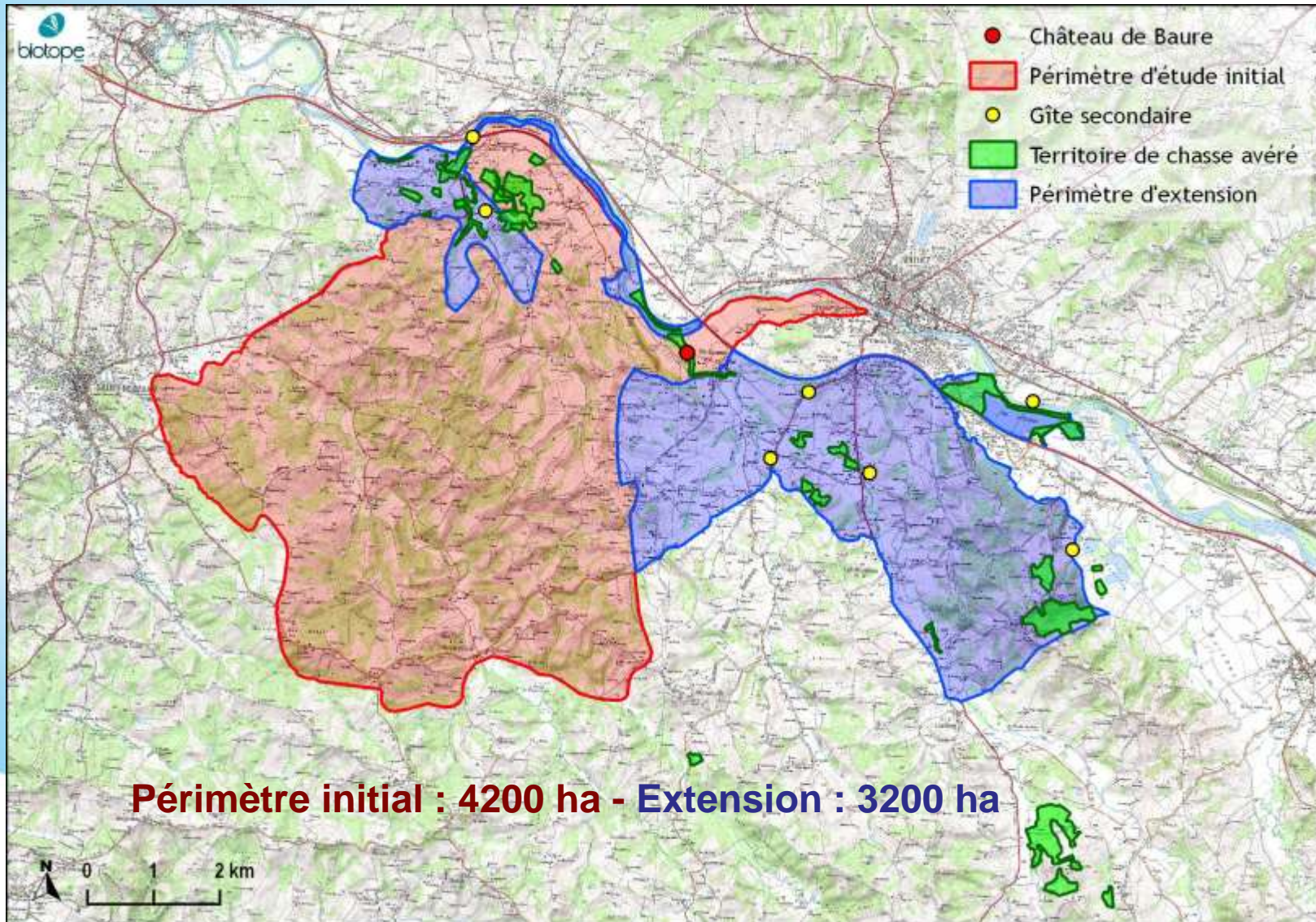


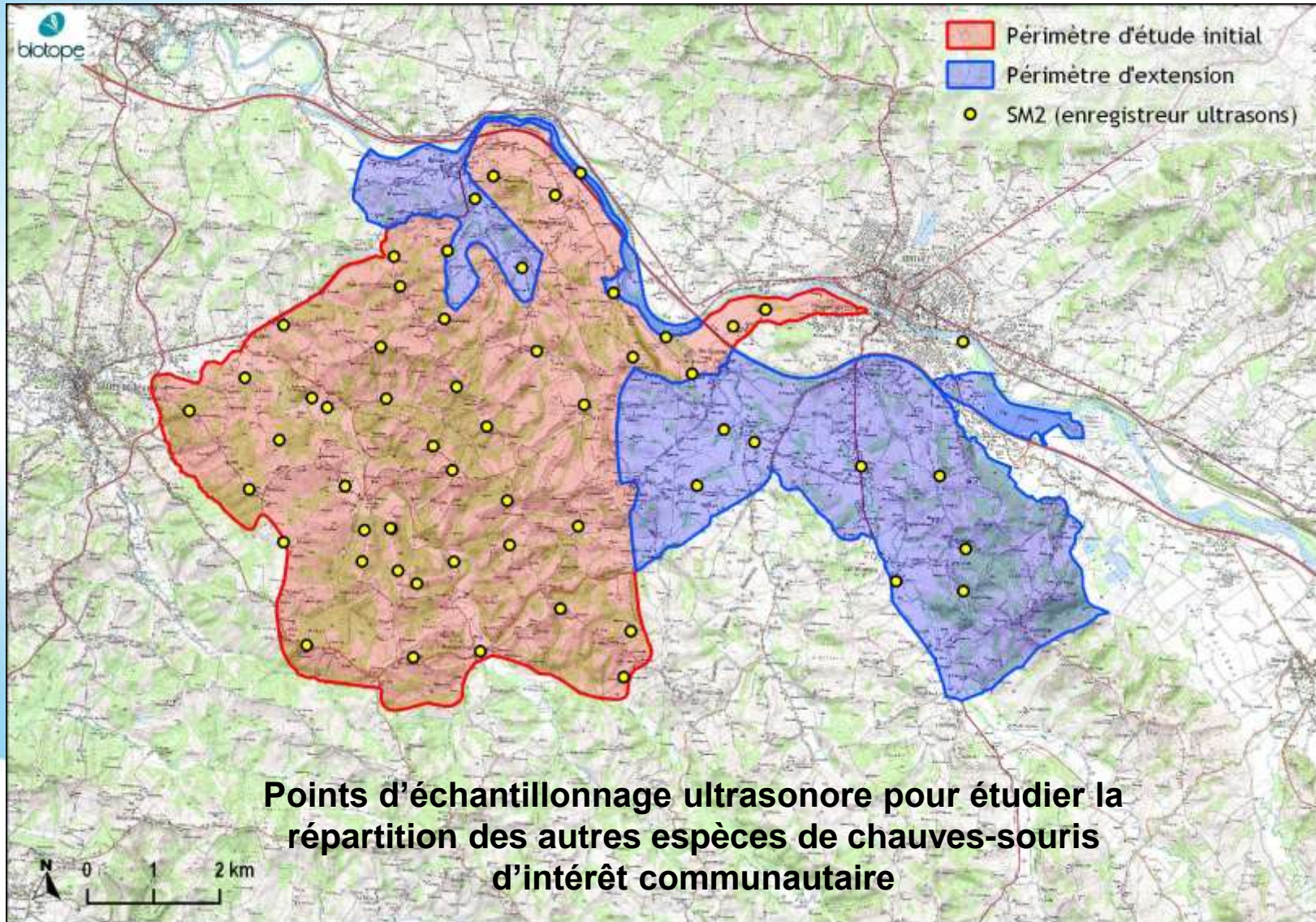


Territoires de chasse de la colonie du Château de Baure déterminés par radiopistage

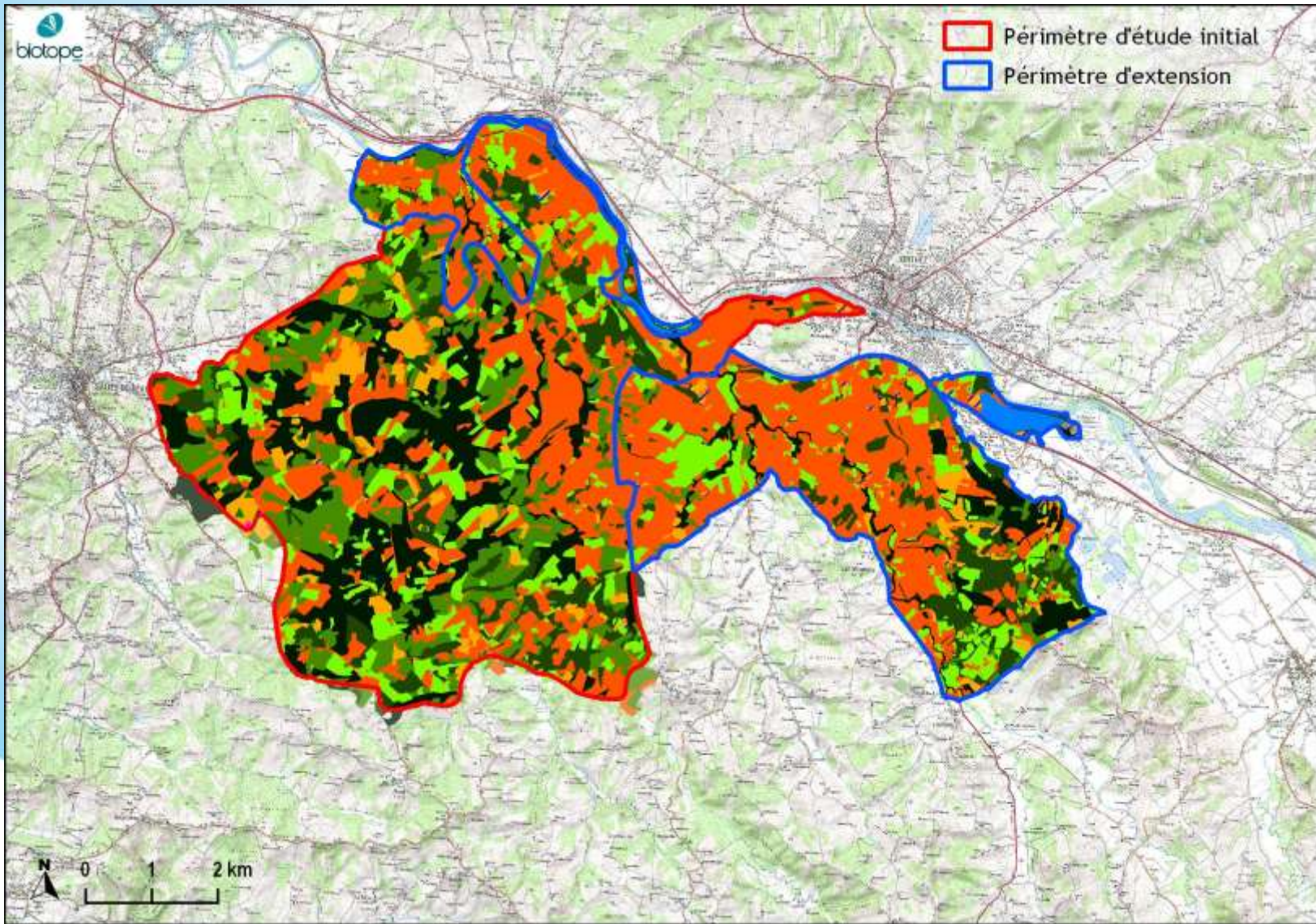


Proposition d'extension du périmètre pour intégrer les territoires de chasse et les gîtes secondaires

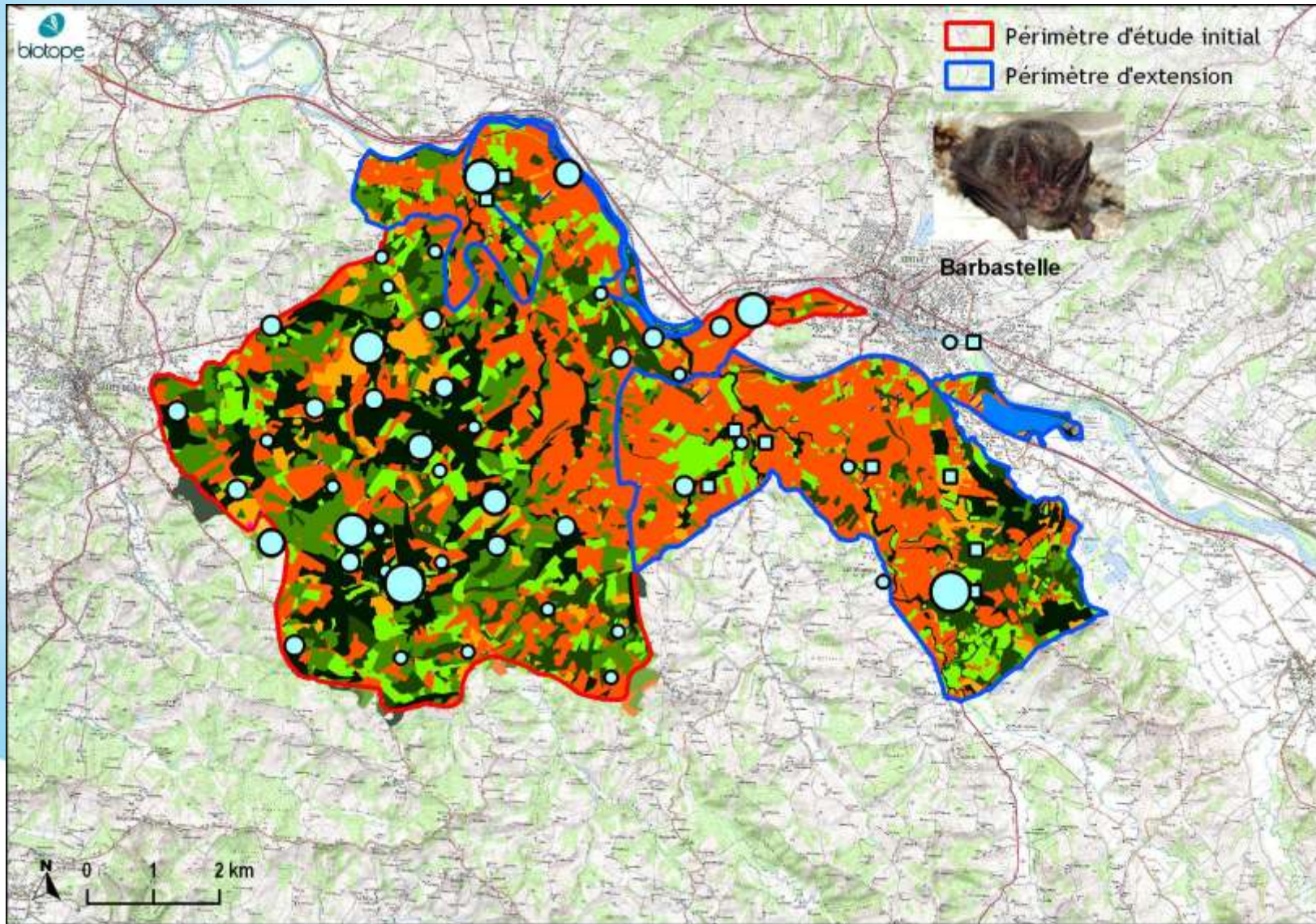




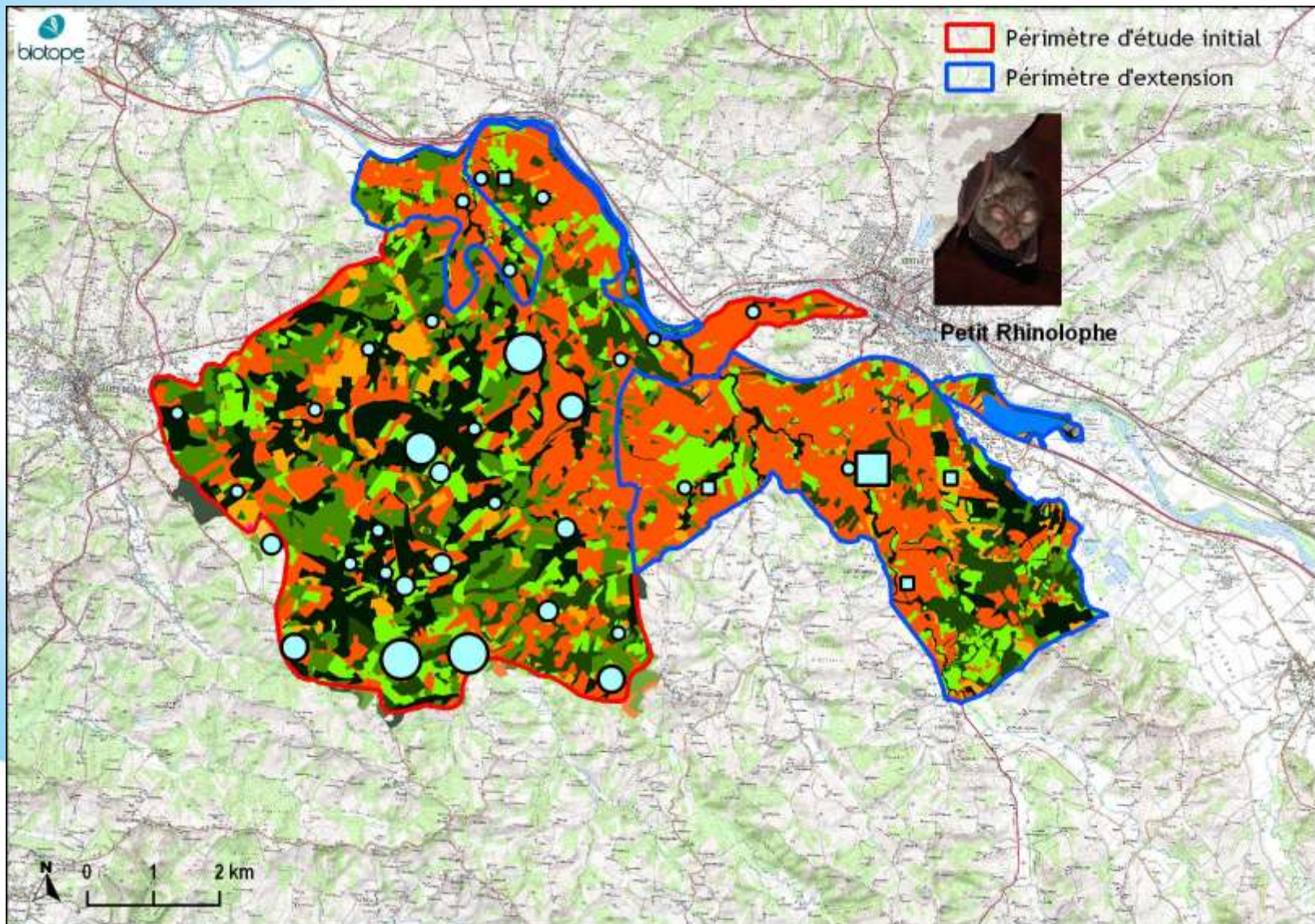
Relevés d'occupation du sol et des habitats favorables aux Chiroptères sur le site



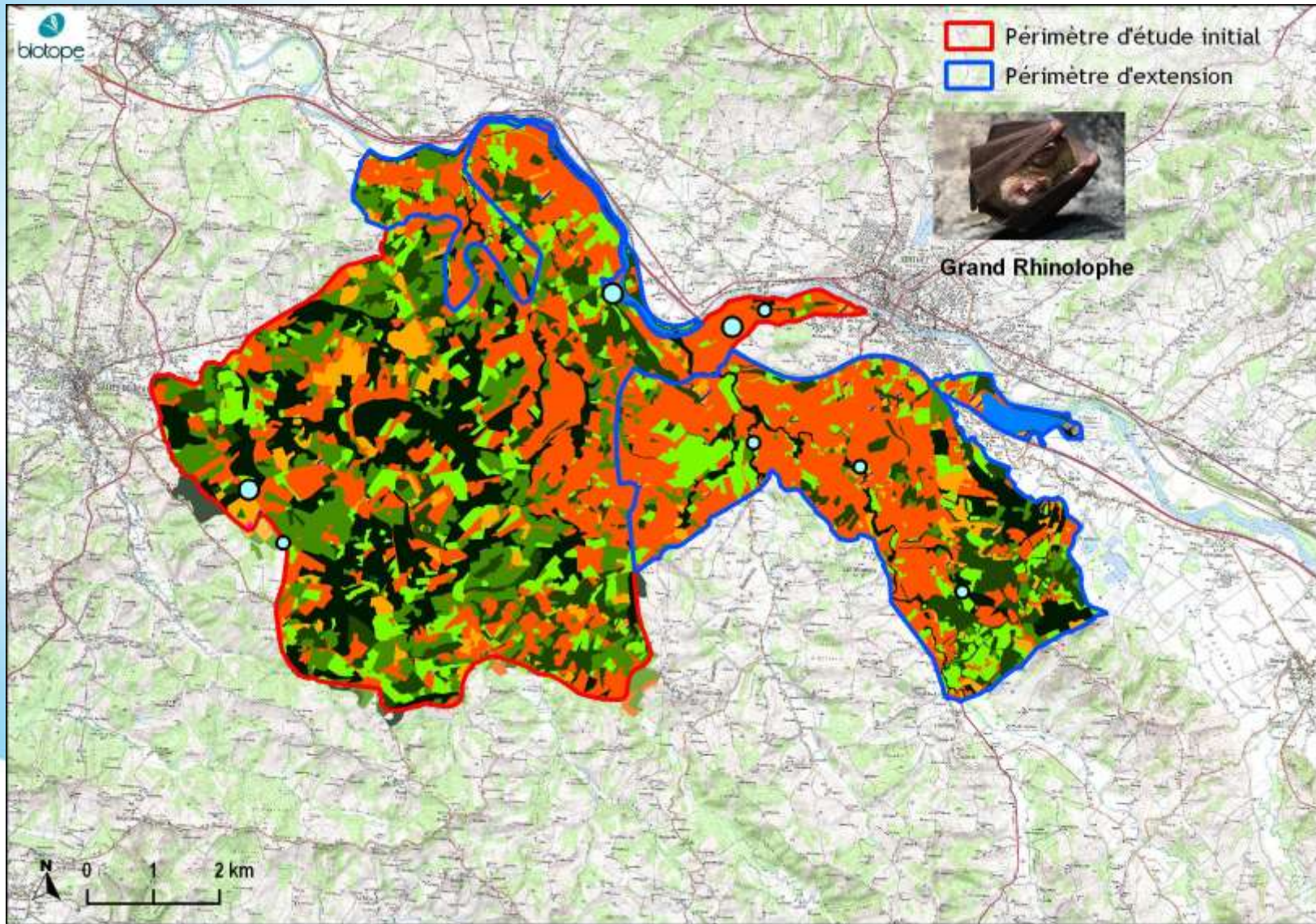
Répartition de la Barbastelle sur le site



Répartition du Petit Rhinolophe sur le site



Répartition du Grand Rhinolophe sur le site





Murin à oreilles échancrées

Reproduction
Chasse
Transit



Barbastelle

Reproduction
Chasse
Transit



Murin de Bechstein

Transit
Reproduction ?



Petit Rhinolophe

Reproduction
Transit
Hivernage



Grand Rhinolophe

Transit
Hivernage

Hierarchisation des enjeux

Murin à oreilles échancrées	FORT
Barbastelle d'Europe	FORT
Murin de Bechstein	FORT
Petit Rhinolophe	MODERE
Grand Rhinolophe	MODERE
Minioptère de Schreibers	MODERE
Grand Murin	MODERE



Minioptère de Schreibers

Transit
Hivernage

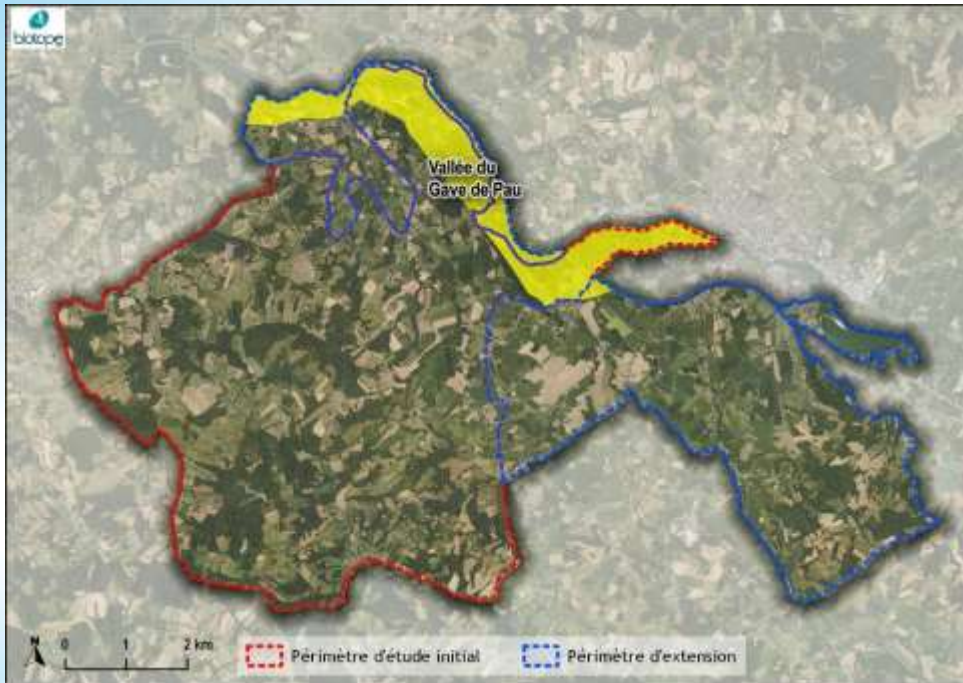


Grand Murin

Transit



Les entités paysagères du site



Vallée du Gave de Pau :

Secteur le plus aménagé.
Relief peu marqué. Dominé
par la céréaliculture



Château d'Orthez et bords du Gave
GT Agriculture - 2017





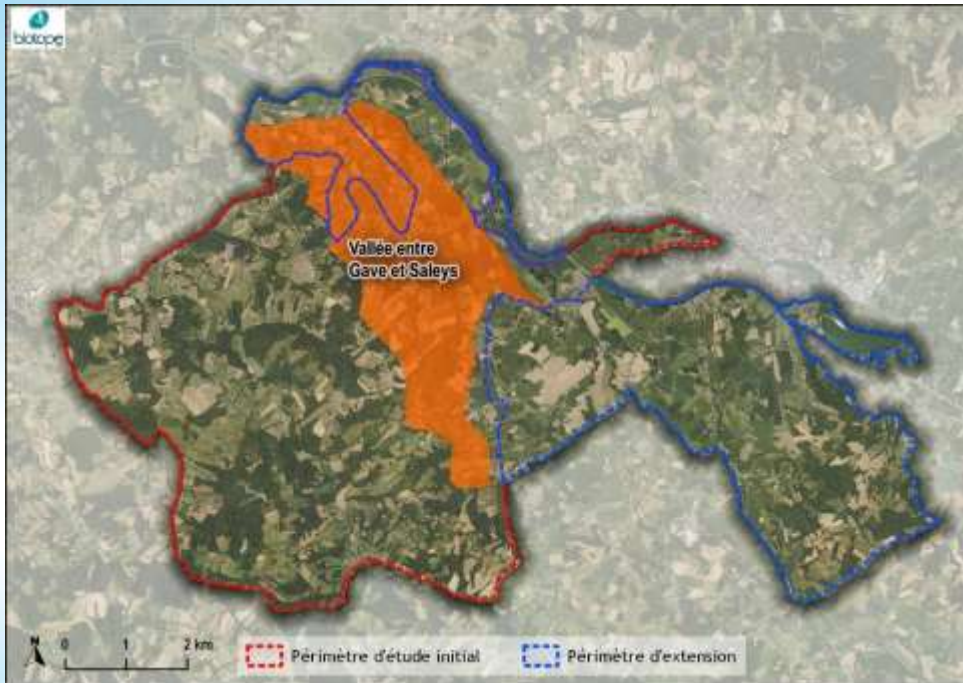
Vallée du Laà :

Relief peu marqué.
Transition agricole vers la
céréaliculture.
Développement
périurbain.



Château d'Orthez et bords du Gave
GT Agriculture - 2017





Vallée entre Gave et Saleys :

Coteaux de prairies, de céréales, et de boisements morcelés.



Château d'Orthez et bords du Gave
GT Agriculture - 2017





Vallée et collines du Saleys

Coteaux du Laà :

Vallons et coteaux dominés
par l'élevage (petites
parcelles).

Boisements peu exploités



Château d'Orthez et bords du Gave
GT Agriculture - 2017





Base de loisirs d'Orthez-Biron :

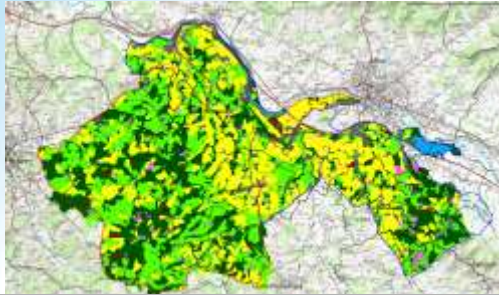
Plan d'eau et activités de loisirs. Boisements d'agrément. Proximité du Gave de Pau.



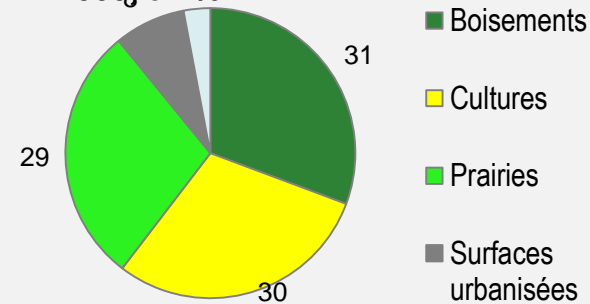
Château d'Orthez et bords du Gave
GT Agriculture - 2017



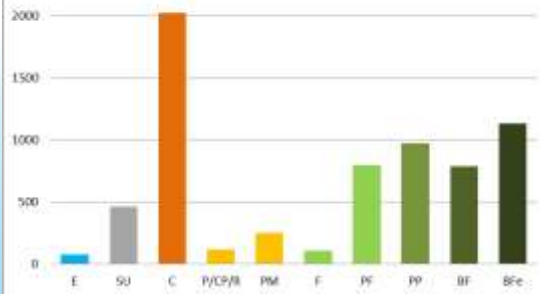
- Un territoire à vocation essentiellement agricole
- Surfaces de cultures, prairies, boisements équilibrées



Occupation du sol sur le site Natura
2008 en %



Occupation du sol pondérée
Surfaces d'habitats (ha) par niveau d'intérêt



- Linéaires de haies et de ripisylves importants, essentiels pour le déplacement des chauves-souris, malgré quelques secteurs discontinus
- Activités diversifiées : chasse, pêche, randonnée, vélo...
- Nombreuses habitations isolées (fermes anciennes, granges) favorables pour les gîtes.





Assurer le maintien de la colonie du Château de Baure et des autres populations dans un bon état de conservation



Améliorer la connaissance des espèces du site



Favoriser les activités agricoles favorables aux chauves-souris (polyculture/élevage)



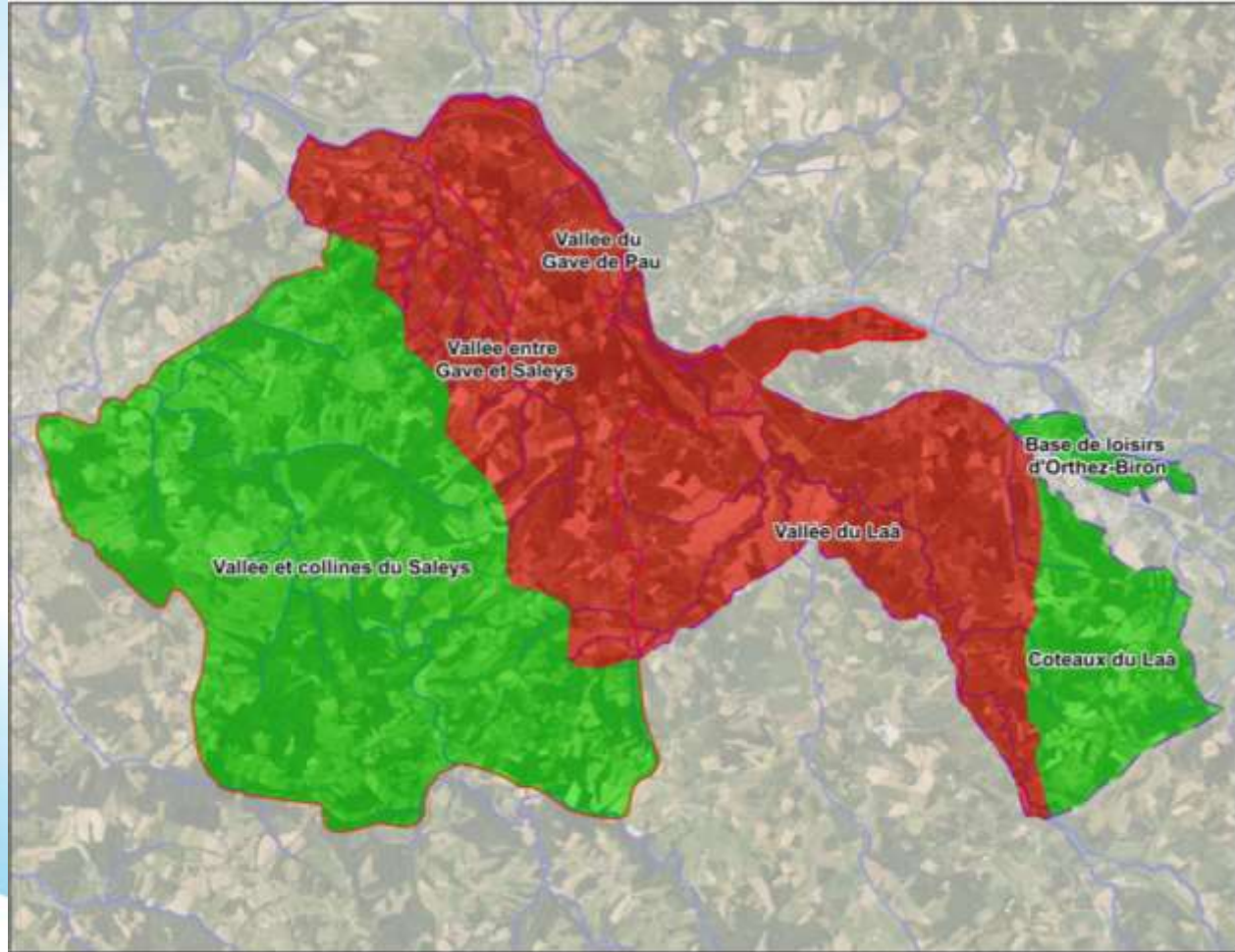
Assurer une activité sylvicole compatible avec les chauves-souris : gîtes, territoires de chasse, axes de déplacements (ripisylves)



Communiquer, sensibiliser, favoriser la participation



- Zone Enjeu 1 : restauration des habitats et des continuités



- Zone Enjeu 2 : maintien des habitats favorables = prairies, vieux boisements



Quel rôle joue le bocage pour les chauves-souris ?



Ressource alimentaire : proies liées à l'élevage (bousiers, diptères) ou aux prairies de fauche (papillons, sauterelles, araignées)



Déplacement : corridors de déplacements (haies, lisières, ripisylves)





Menace	Impact	Fréquence
Homogénéisation des cultures, tendant vers la monoculture céréalière	FORT	forte
Arrachage des haies, bosquets	FORT	forte
Disparition des prairies pâturées naturelles permanentes : labour, drainage	FORT	moyenne
Banalisation des prairies de fauche : fertilisation, ensemencement	MOYEN	moyenne
Disparition/altération de la ressource alimentaire (insectes) : phytosanitaires, ivermectine	MOYEN	moyenne





Définir des objectifs de conservation des chauves-souris compatibles avec l'activité agricole du site.



Menaces pesant sur la conservation des chauves-souris

Contraintes pour les propriétaires ou les exploitants agricoles



Objectifs opérationnels



Actions à mettre en place pour y parvenir
(MAEC, contrats Natura 2000, charte...)



Comment mettre en œuvre les actions issues du DOCOB ?

	Mesures Agro-Environnementales	Mesures forestières	Autres mesures (non agricoles, non forestières)	Charte du site Natura 2000
Bénéficiaires	Agriculteurs	Propriétaires, agriculteurs, gestionnaires	Propriétaires, agriculteurs, collectivités, associations...	Propriétaires, agriculteurs, collectivités...
Parcelles concernées	SAU	Milieu forestier	Parcelles hors SAU, hors milieu forestier	Parcelles de toute nature
Engagement	5 ans (progressif)	5 à 30 ans	5 ans	5 ans
Nature	Gestion et restauration			Maintien dans un état favorable
Rémunération	Forfait € / an /ha			Non
Exonération taxe foncière sur le non bâti	Oui (sauf vignes)	Oui	Oui	Oui



