

**Plan de Prévention
des Risques naturels**

Commune de Bilhères-en-Ossau

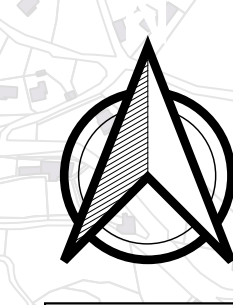
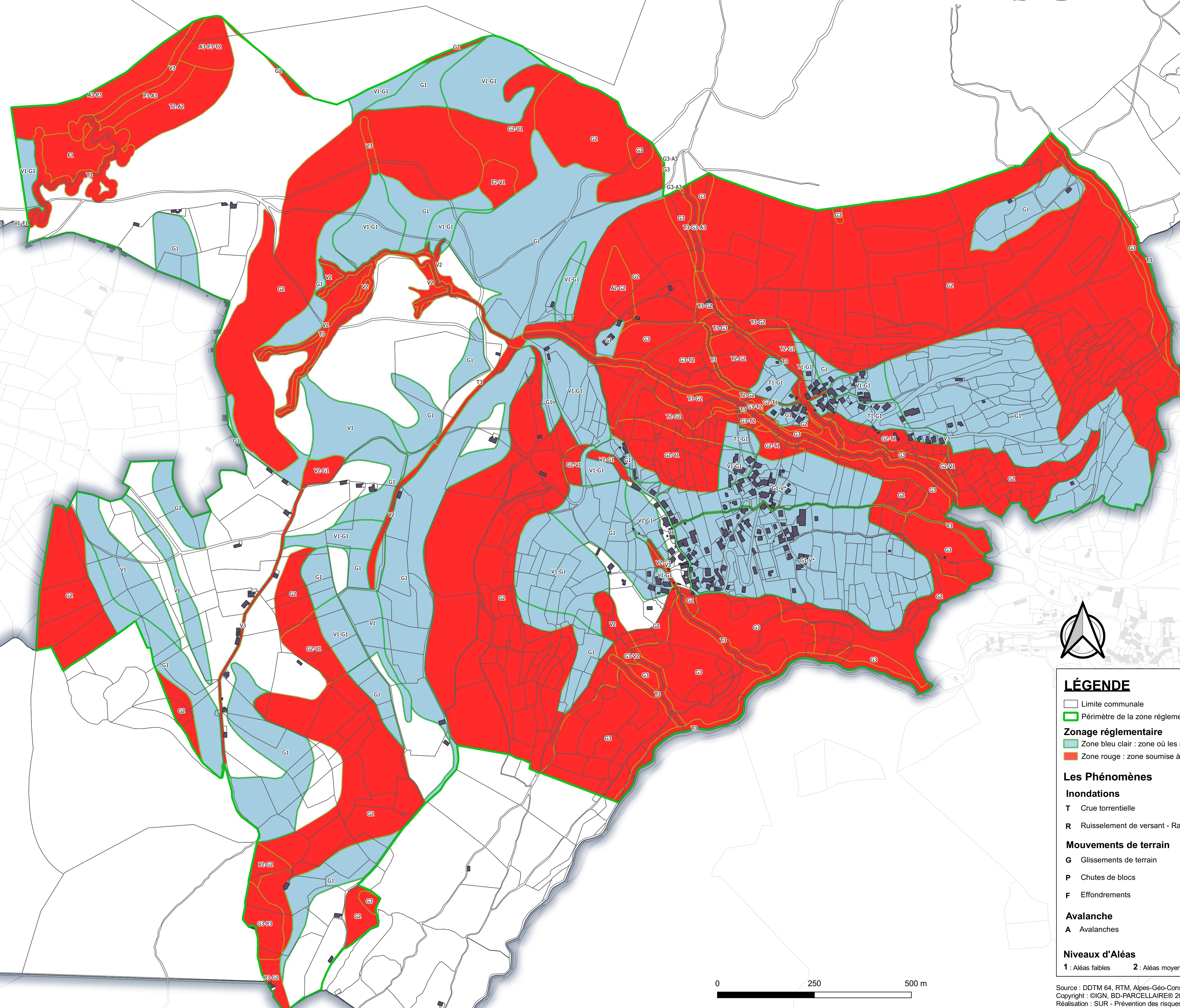
Projet carte de zonage réglementaire

Échelle 1 / 5000^e



DOCUMENT APPROUVÉ
par arrêté préfectoral le : 01/04/2022

Direction départementale des territoires et de la mer des Pyrénées-Atlantiques
 C86 administrative - Boulevard Touraine - CS 57517 - 64 032 PAU CEDEX
 Tél. (standard) : 05 59 80 80 00
 www.pyrenees-atlantique.gouv.fr


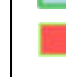
VERSIONS	DATES	COMMENTAIRES
V1	11 janvier 2021	Document initial



LÉGENDE

-  Limite communale
-  Périmètre de la zone réglementée

Zonage réglementaire

-  Zone bleu clair : zone où les risques sont jugés acceptables - Urbanisation nouvelle autorisée sous conditions
-  Zone rouge : zone soumise à des risques importants et dangereux - Urbanisation nouvelle interdite

Les Phénomènes

Inondations

- T Crue torrentielle
- R Ruissellement de versant - Ravinement

Mouvements de terrain

- G Glissements de terrain
- P Chutes de blocs
- F Effondrements

Avalanche

- A Avalanches

Niveaux d'Aléas

- 1 : Aléas faibles 2 : Aléas moyens 3 : Aléas forts

