

Fig. 1 – Concentrations moyennes annuelles en dioxyde de soufre (SO₂)

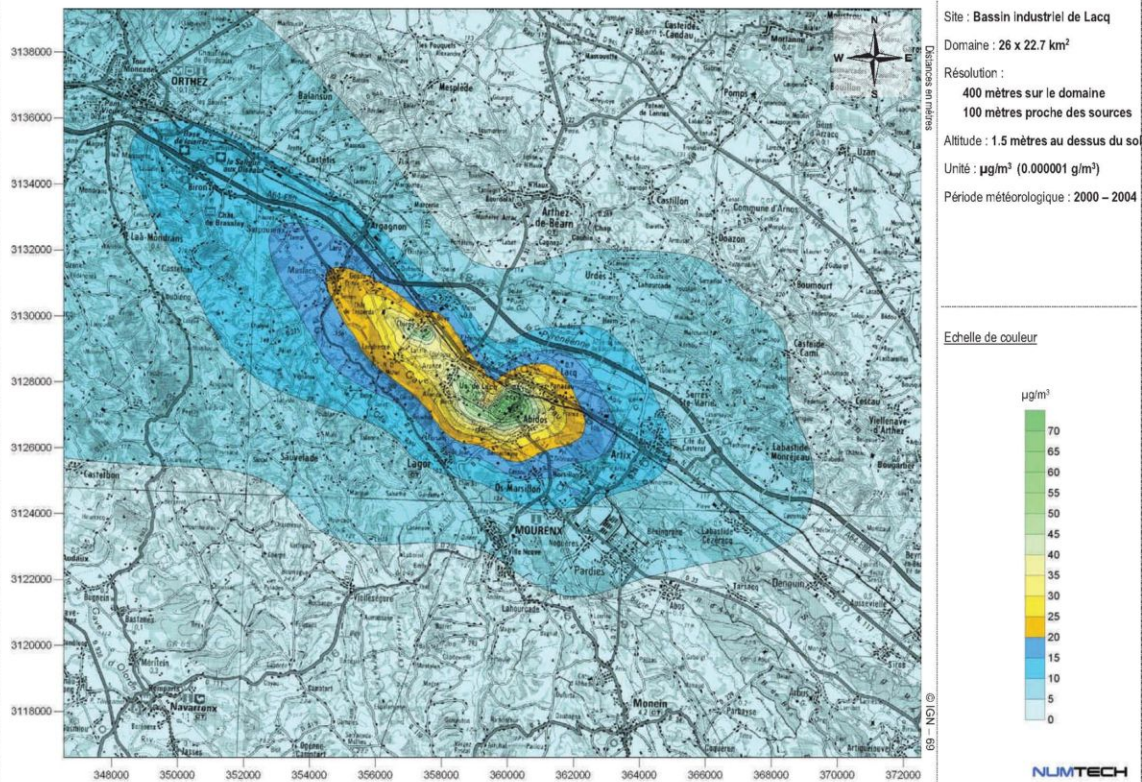


Fig. 2 – Concentrations moyennes annuelles en oxydes d'azote (NO_x)

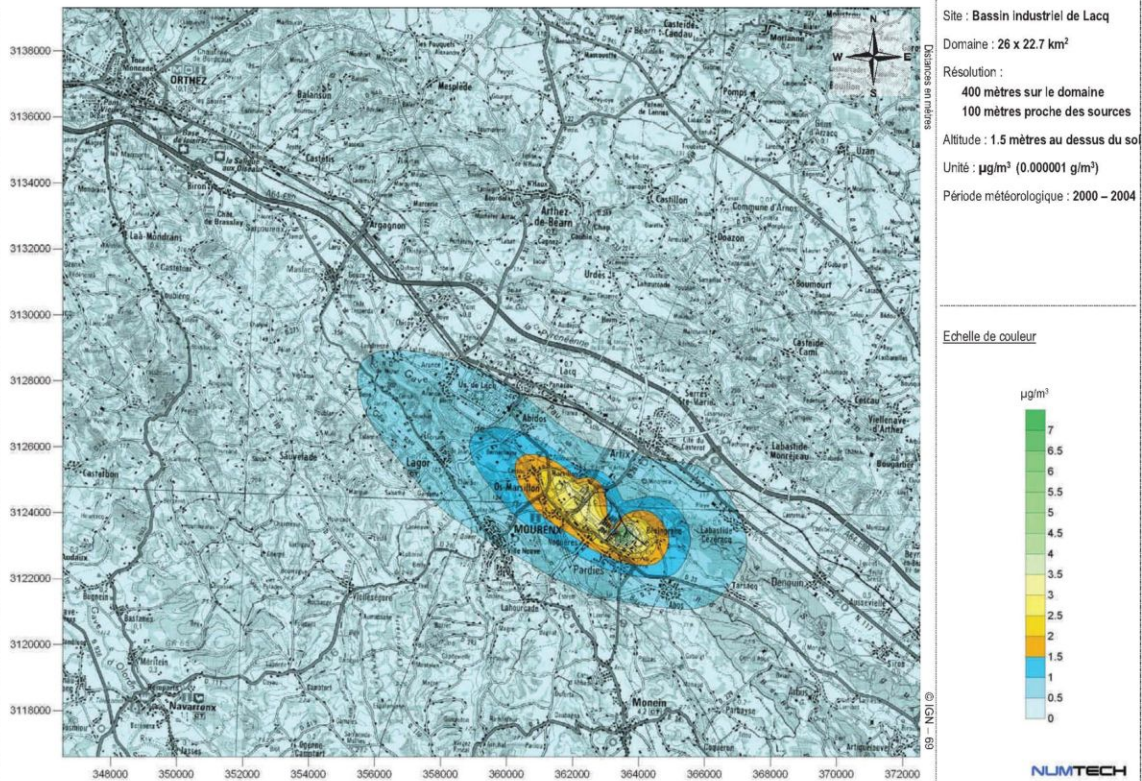


Fig. 3 – Concentrations moyennes annuelles en Acétaldéhyde



Site : Bassin industriel de Lacq

Domaine : 14 x 12 km²

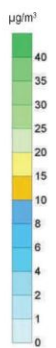
Résolution :
400 mètres sur le domaine
100 mètres proche des sources

Altitude : 1.5 mètres au dessus du sol

Unité : µg/m³ (0.000001 g/m³)

Période météorologique : 2000 – 2004

Echelle de couleur



© IGN - 69

NUMTECH

Fig. 4 – Concentrations moyennes annuelles en Méthyl mercaptans



Site : Bassin industriel de Lacq

Domaine : 14 x 12 km²

Résolution :

- 400 mètres sur le domaine
- 100 mètres proche des sources

Altitude : 1.5 mètres au dessus du sol

Unité : $\mu\text{g}/\text{m}^3$ (0.000001 g/m³)

Période météorologique : 2000 – 2004

Echelle de couleur

$\mu\text{g}/\text{m}^3$

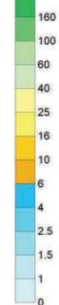


Fig. 5 – Concentrations moyennes annuelles en Acétate de vinyle monomère

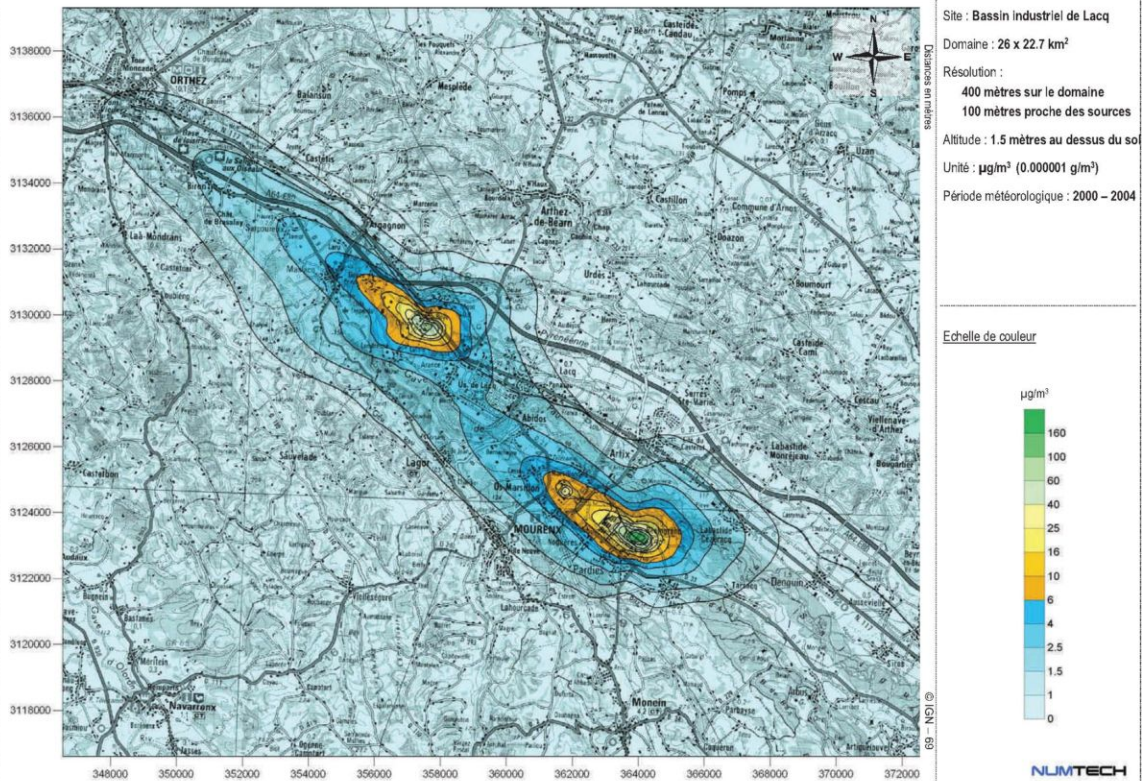


Fig. 7 – Concentrations moyennes annuelles en dioxyde de soufre (H_2S)

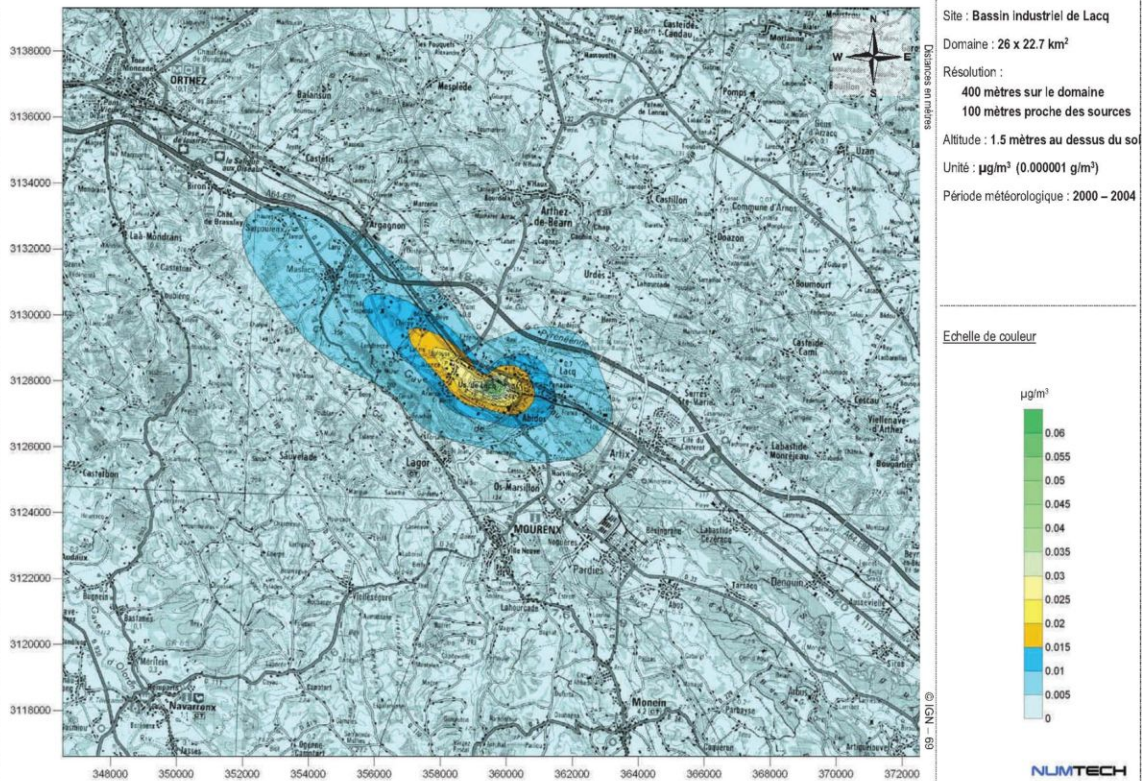
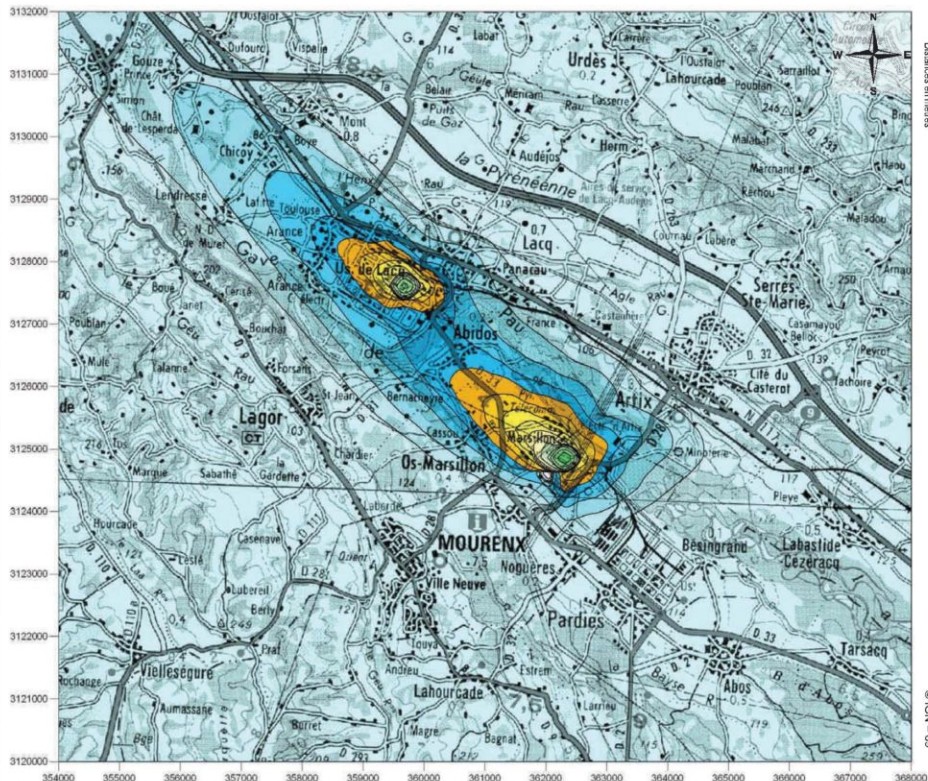
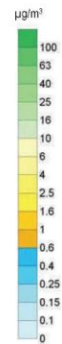


Fig. 8 – Concentrations moyennes annuelles en ATG



Site : Bassin industriel de Lacq
 Domaine : 14 x 12 km²
 Résolution :
 400 mètres sur le domaine
 100 mètres proche des sources
 Altitude : 1.5 mètres au dessus du sol
 Unité : µg/m³ (0.000001 g/m³)
 Période météorologique : 2000 – 2004

Echelle de couleur



© IGN - 69

Fig. 9 – Concentrations moyennes annuelles en Toluène

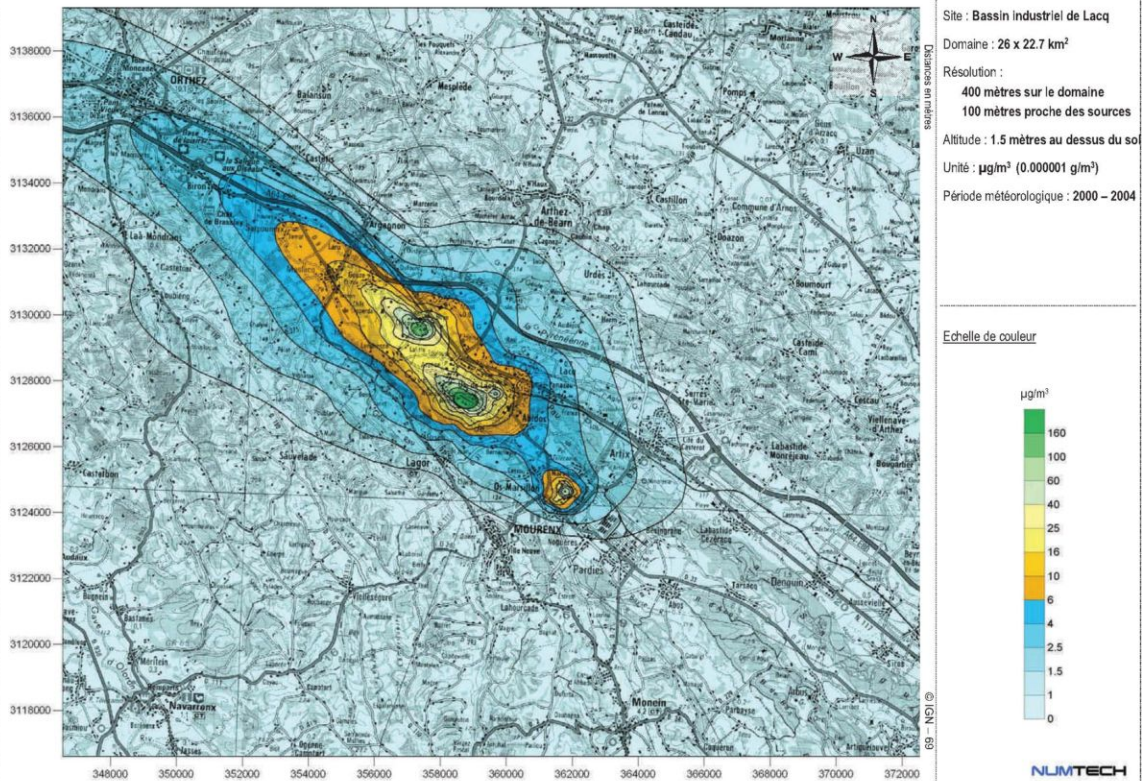


Fig. 10 – Concentrations moyennes annuelles en monoxyde de carbone (CO)

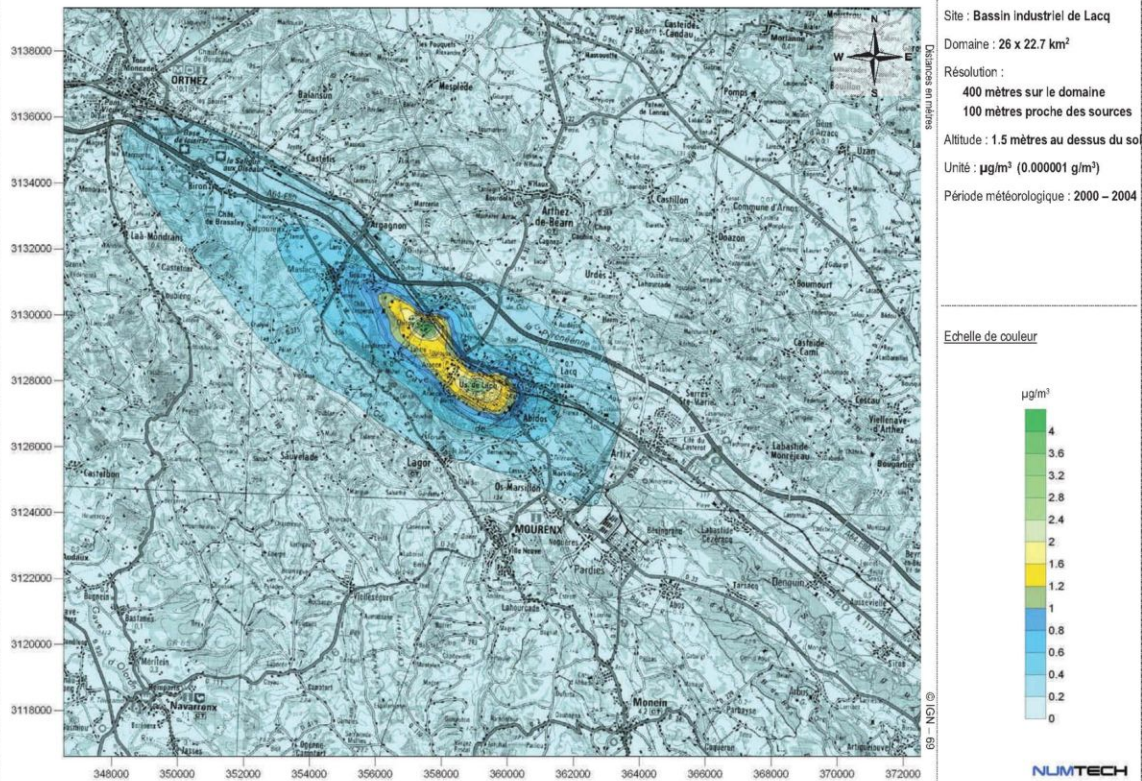
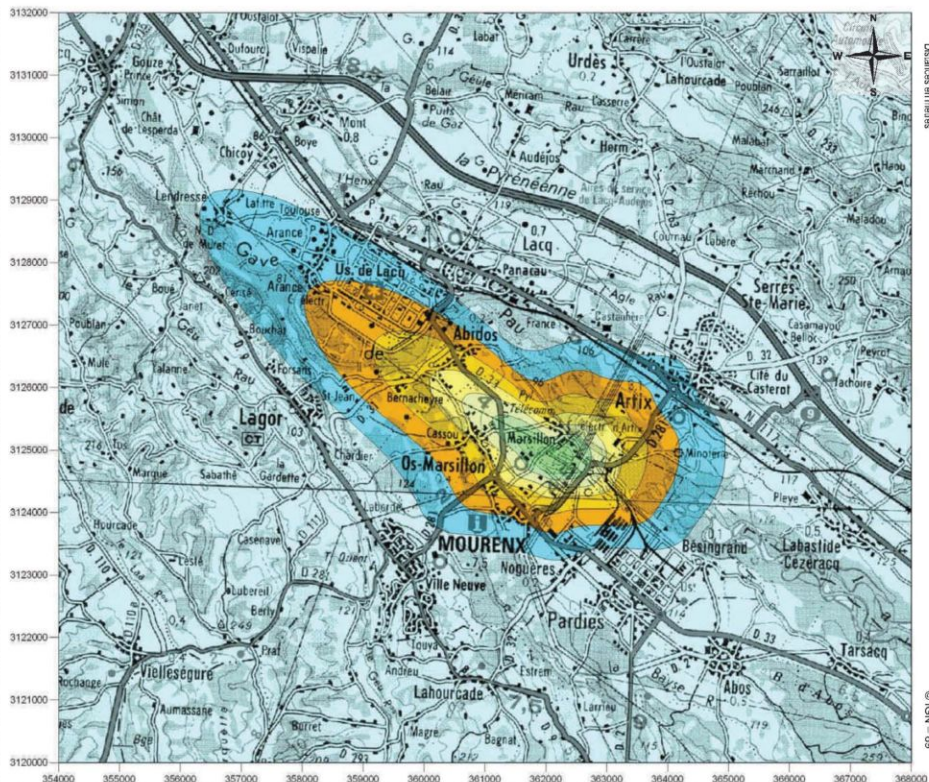


Fig. 11 – Concentrations moyennes annuelles en Aroléline



Site : Bassin industriel de Lacq

Domaine : 14 x 12 km²

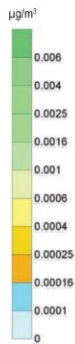
Résolution :
400 mètres sur le domaine
100 mètres proche des sources

Altitude : 1.5 mètres au dessus du sol

Unité : µg/m³ (0.000001 g/m³)

Période météorologique : 2000 – 2004

Echelle de couleur



© IGN - 69

NUMTECH

Fig. 12 – Concentrations moyennes annuelles en HCN

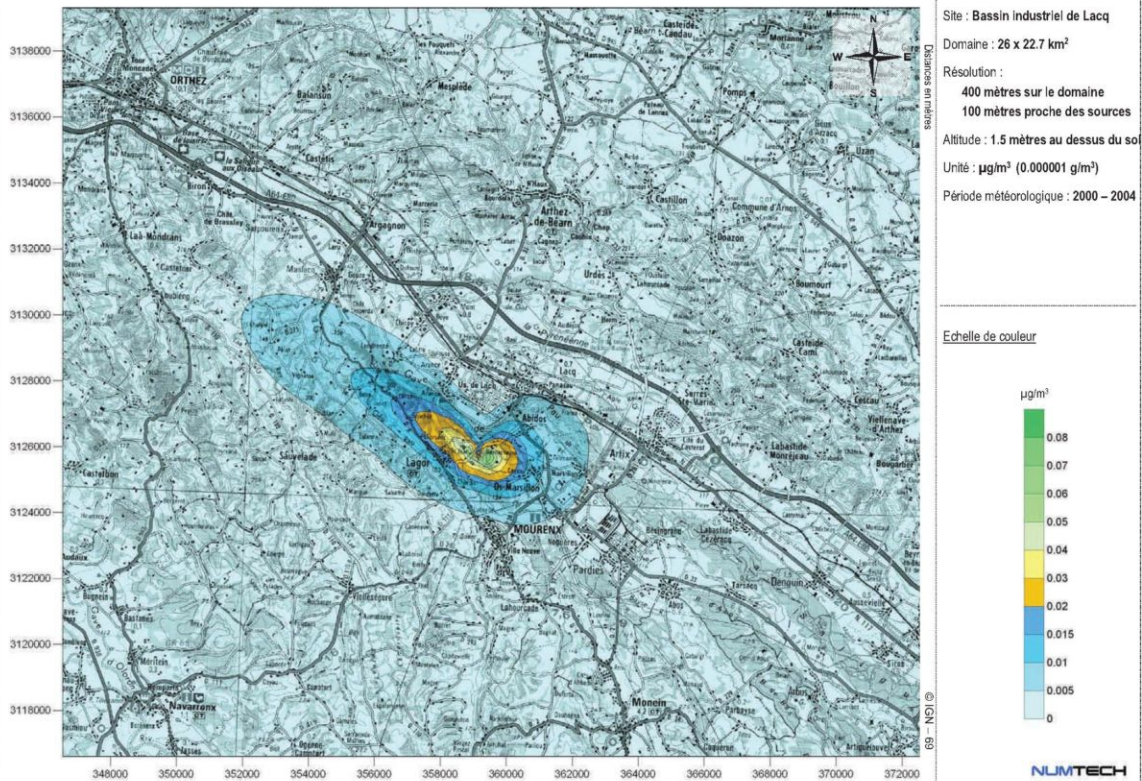


Fig. 13 – Concentrations moyennes annuelles en Nickel gazeux

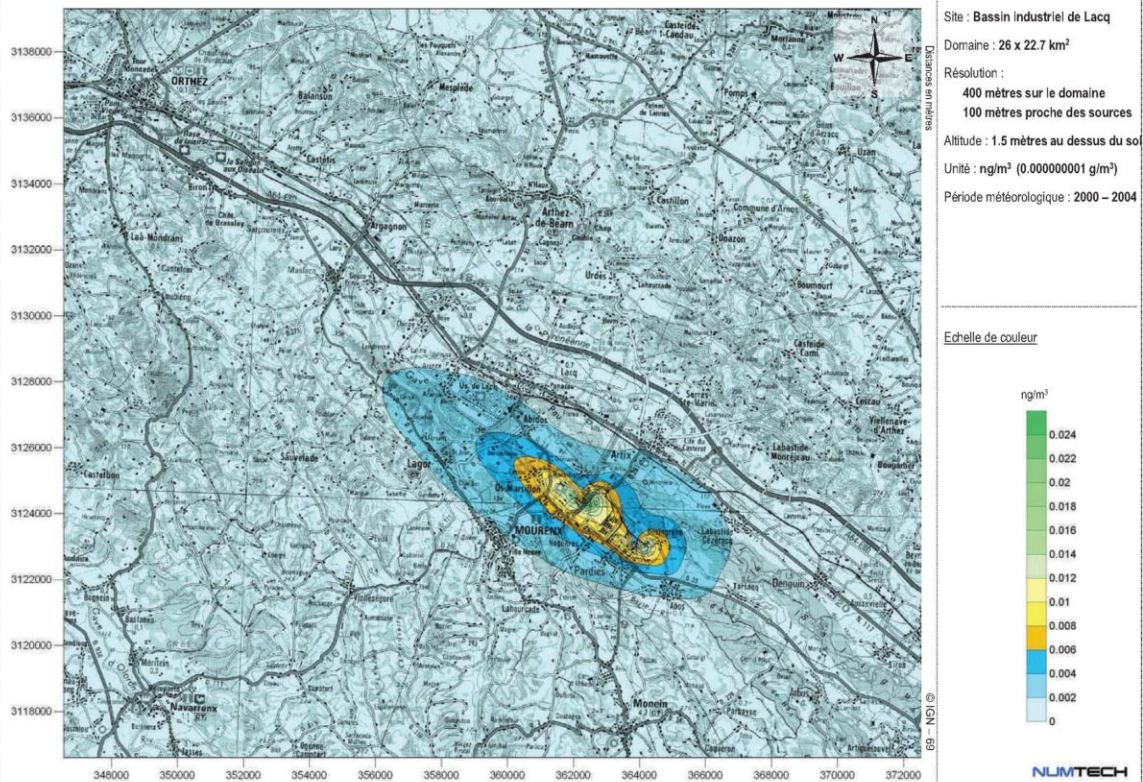
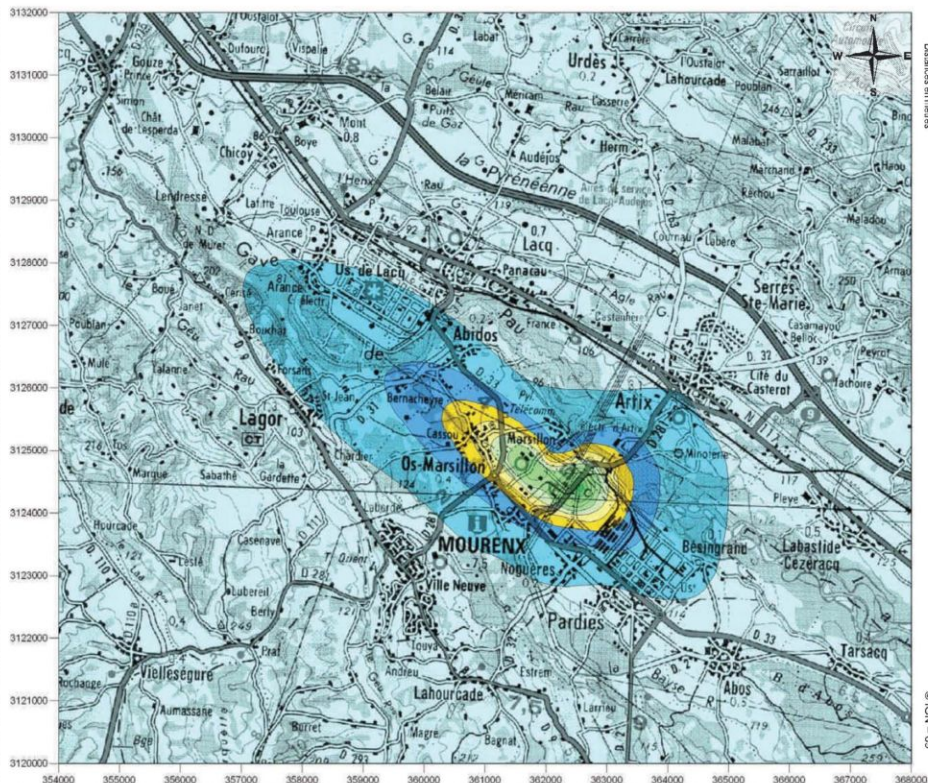


Fig. 15 – Concentrations moyennes annuelles en acide chlorhydrique (HCl)



Site : Bassin industriel de Lacq

Domaine : 14 x 12 km²

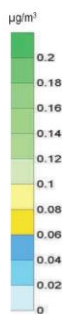
Résolution :
400 mètres sur le domaine
100 mètres proche des sources

Altitude : 1.5 mètres au dessus du sol

Unité : µg/m³ (0.000001 g/m³)

Période météorologique : 2000 – 2004

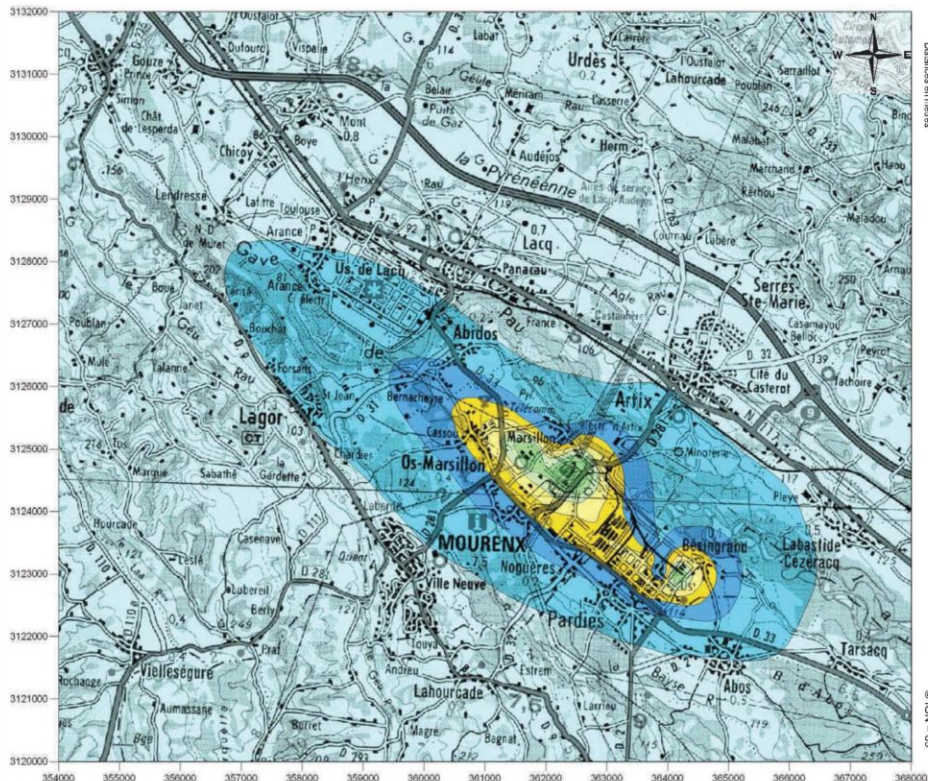
Echelle de couleur



Distances en mètres

© IGN - 69

Fig. 16 – Concentrations moyennes annuelles en acide fluorhydrique (HF)



Site : Bassin industriel de Lacq

Domaine : 14 x 12 km²

Résolution :

400 mètres sur le domaine

100 mètres proche des sources

Altitude : 1.5 mètres au dessus du sol

Unité : µg/m³ (0.000001 g/m³)

Période météorologique : 2000 – 2004

Echelle de couleur



Fig. 17 – Concentrations moyennes annuelles en chrome gazeux

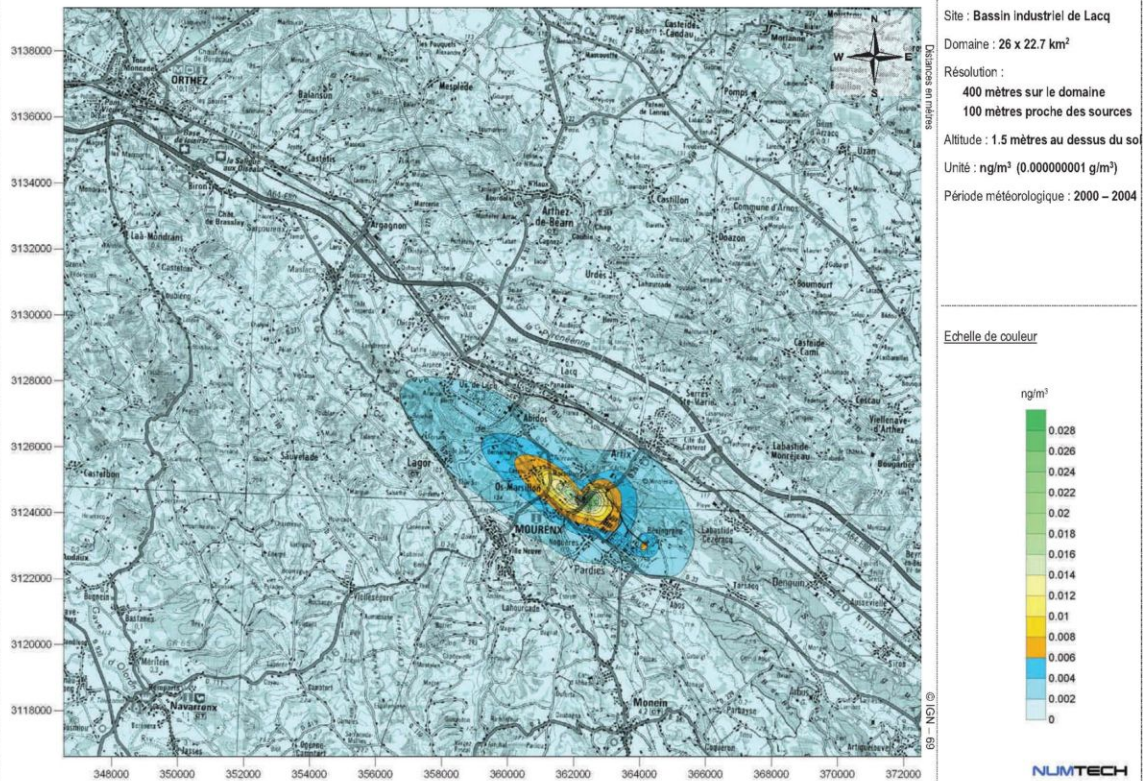


Fig. 19 – Concentrations moyennes annuelles en Hexane

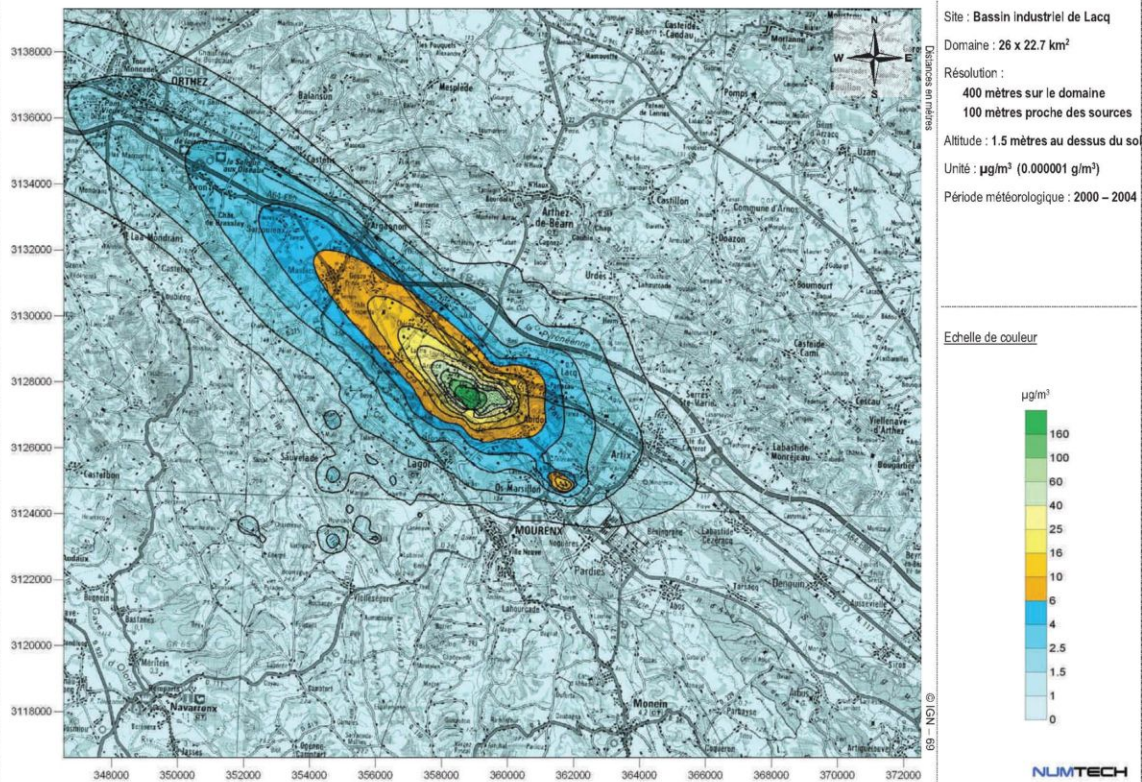


Fig. 20 – Concentrations moyennes annuelles en acide nitrique (NH_3)

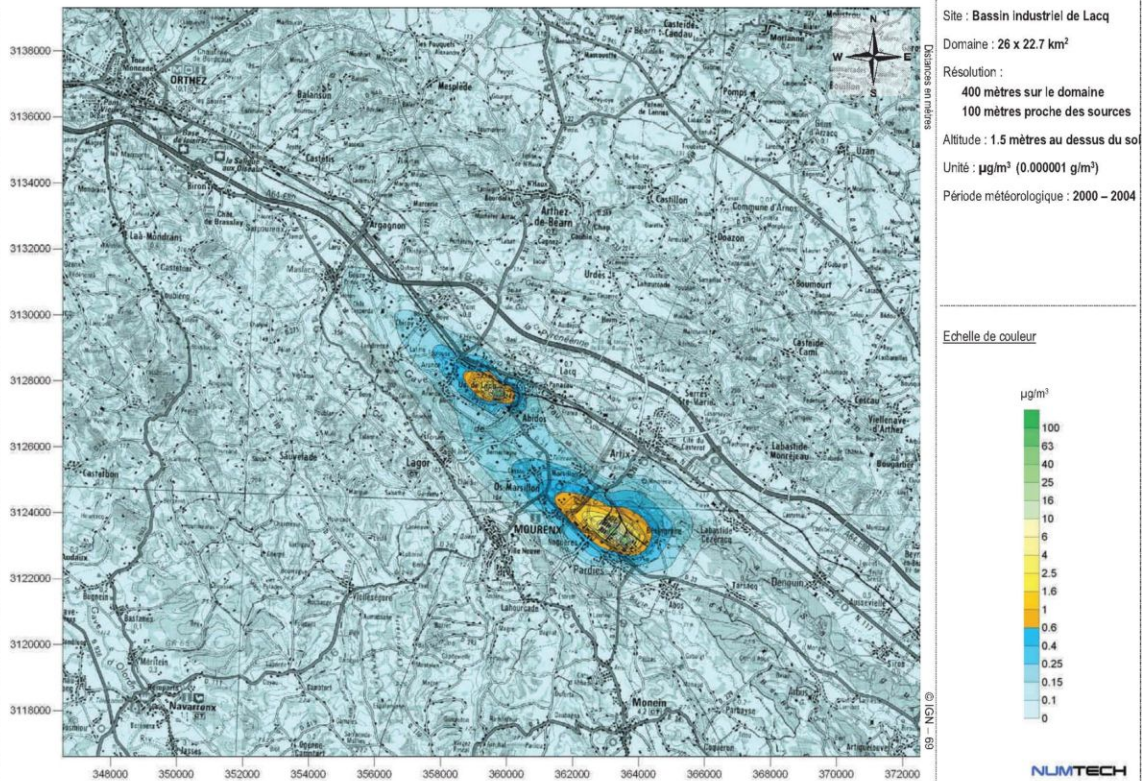


Fig. 21 – Concentrations moyennes annuelles en Benzène

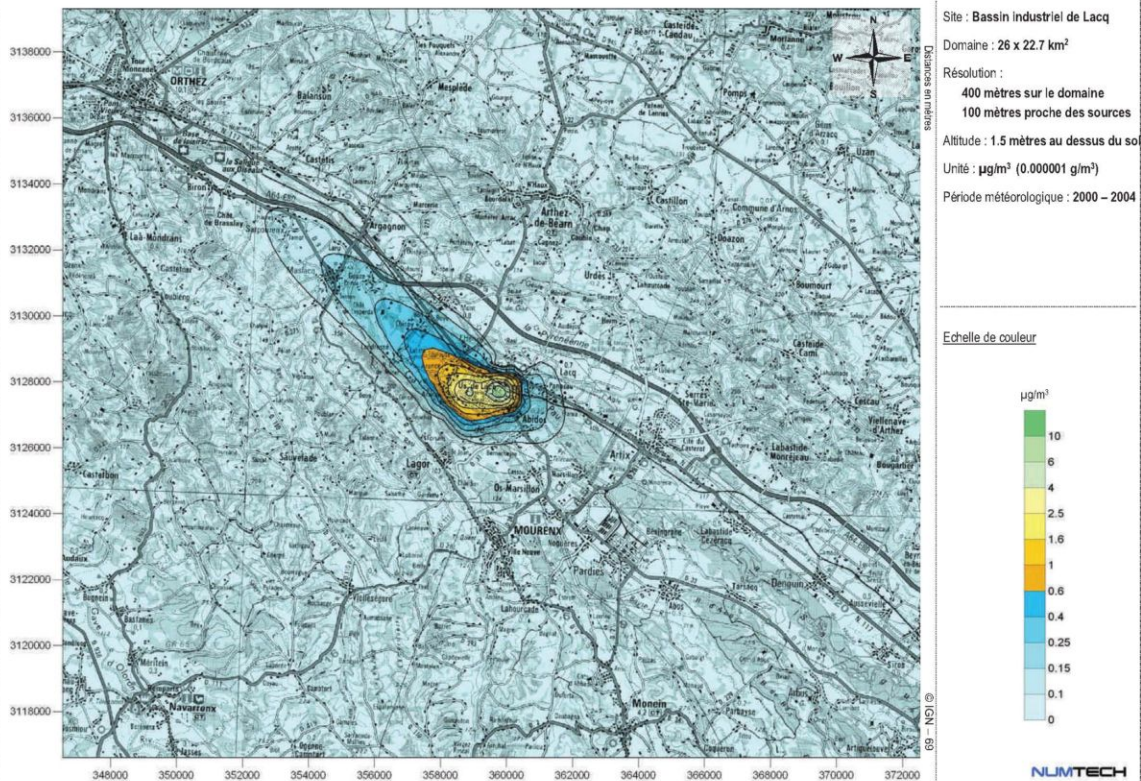


Fig. 22 – Concentrations moyennes annuelles en oxyde d'éthylène

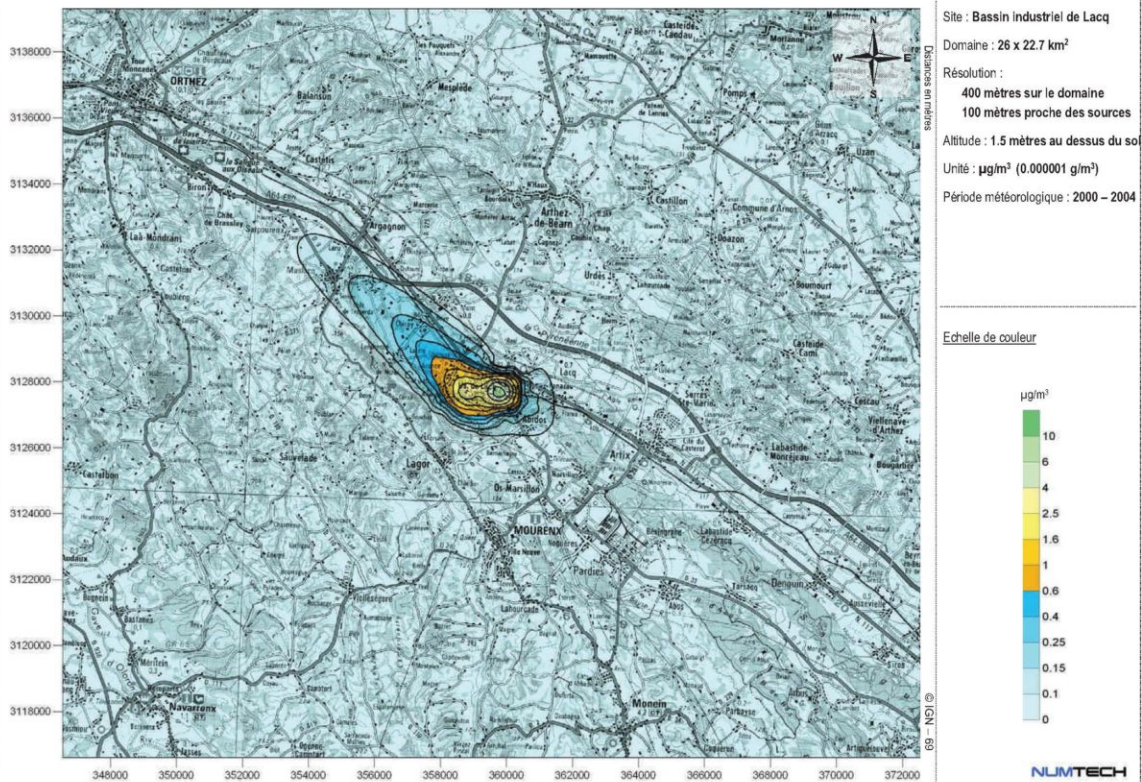


Fig. 23 – Concentrations moyennes annuelles en tétrahydrofurane

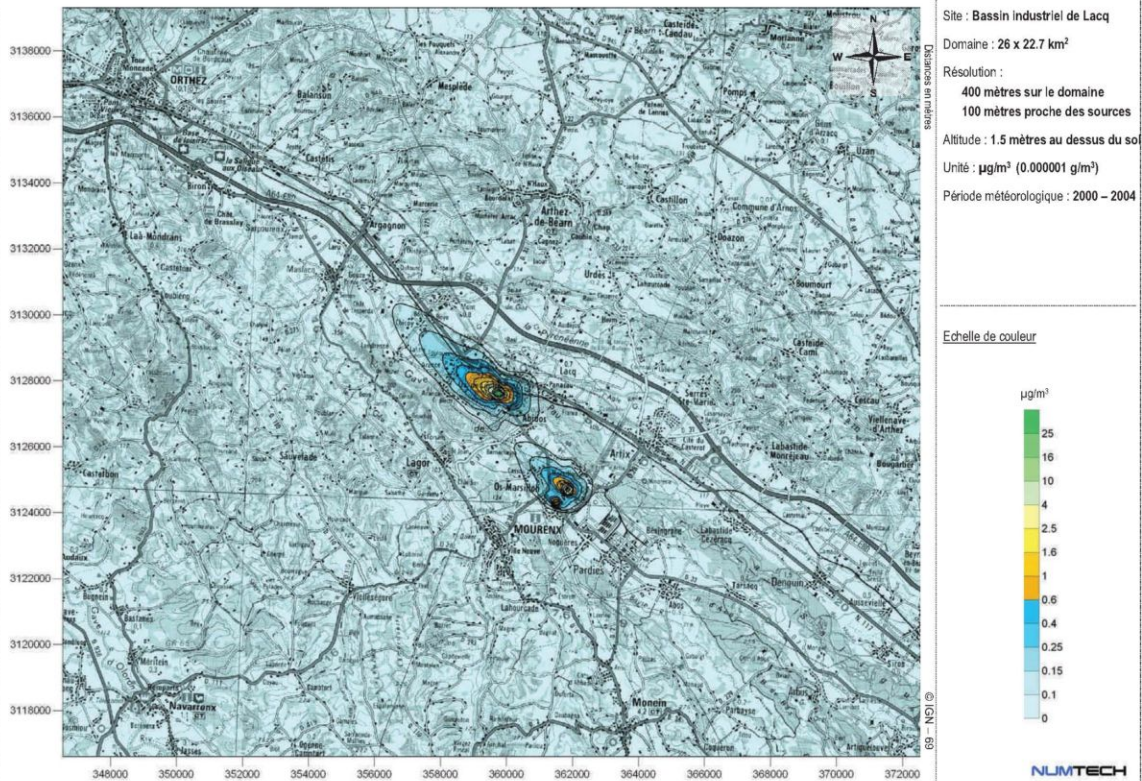
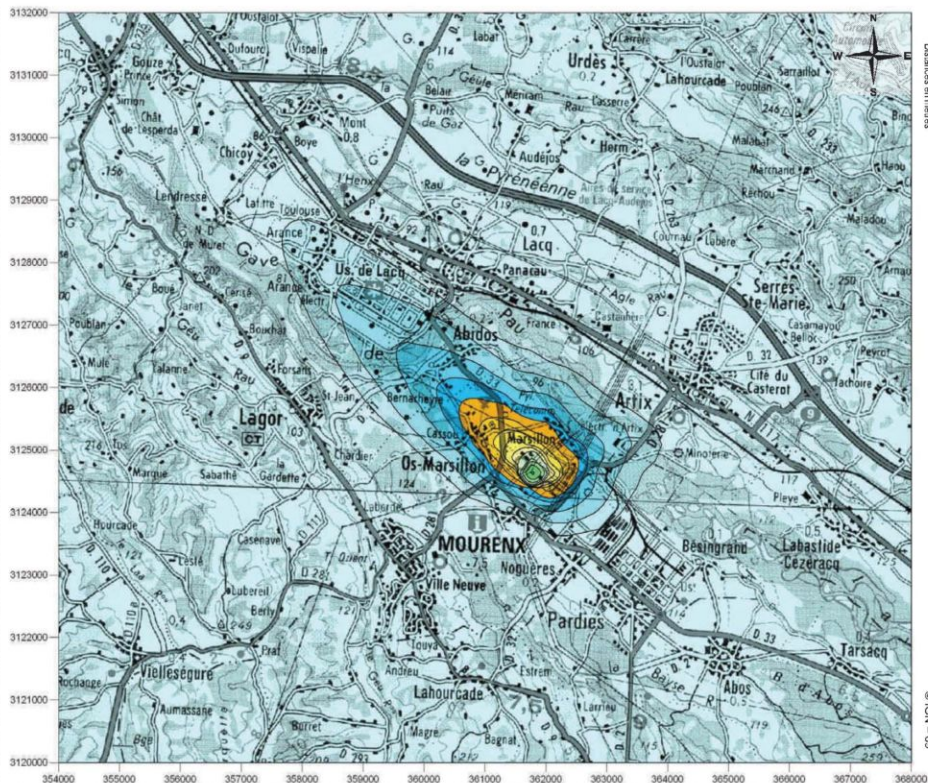


Fig. 37 – Concentrations moyennes annuelles en Dioxyde



Site : Bassin industriel de Lacq

Domaine : 14 x 12 km²

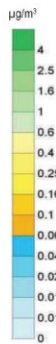
Résolution :
400 mètres sur le domaine
100 mètres proche des sources

Altitude : 1.5 mètres au dessus du sol

Unité : µg/m³ (0.000001 g/m³)

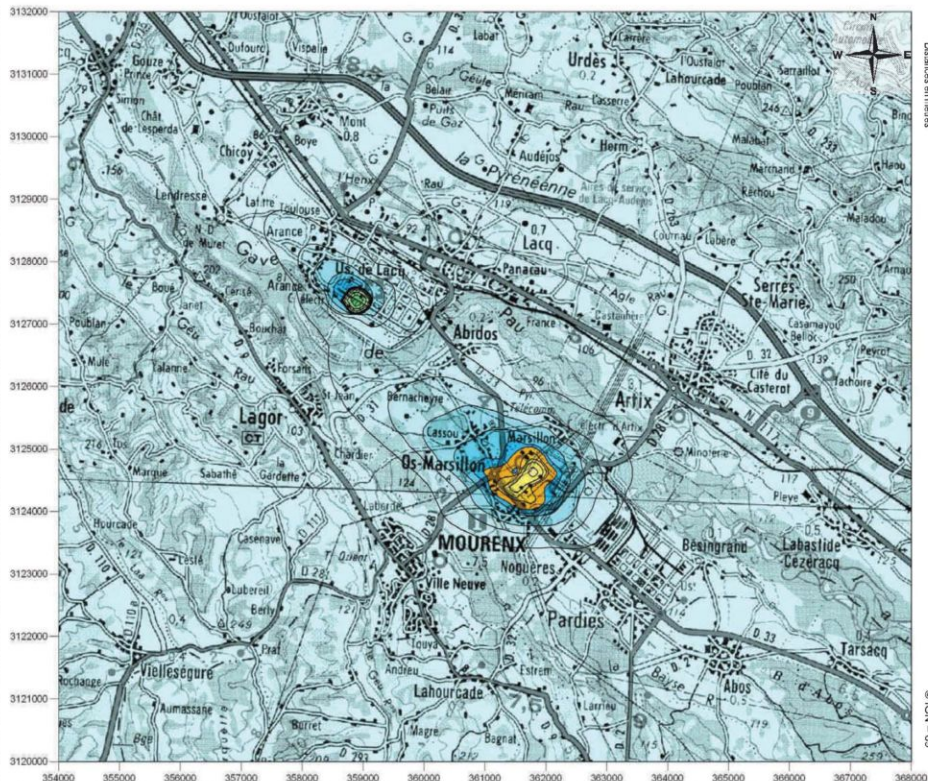
Période météorologique : 2000 – 2004

Echelle de couleur



© IGN - 69

Fig. 38 – Concentrations moyennes annuelles en Dichlorométhane



Site : Bassin industriel de Lacq

Domaine : 14 x 12 km²

Résolution :

- 400 mètres sur le domaine
- 100 mètres proche des sources

Altitude : 1.5 mètres au dessus du sol

Unité : µg/m³ (0.000001 g/m³)

Période météorologique : 2000 – 2004

Echelle de couleur

µg/m³

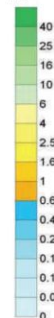
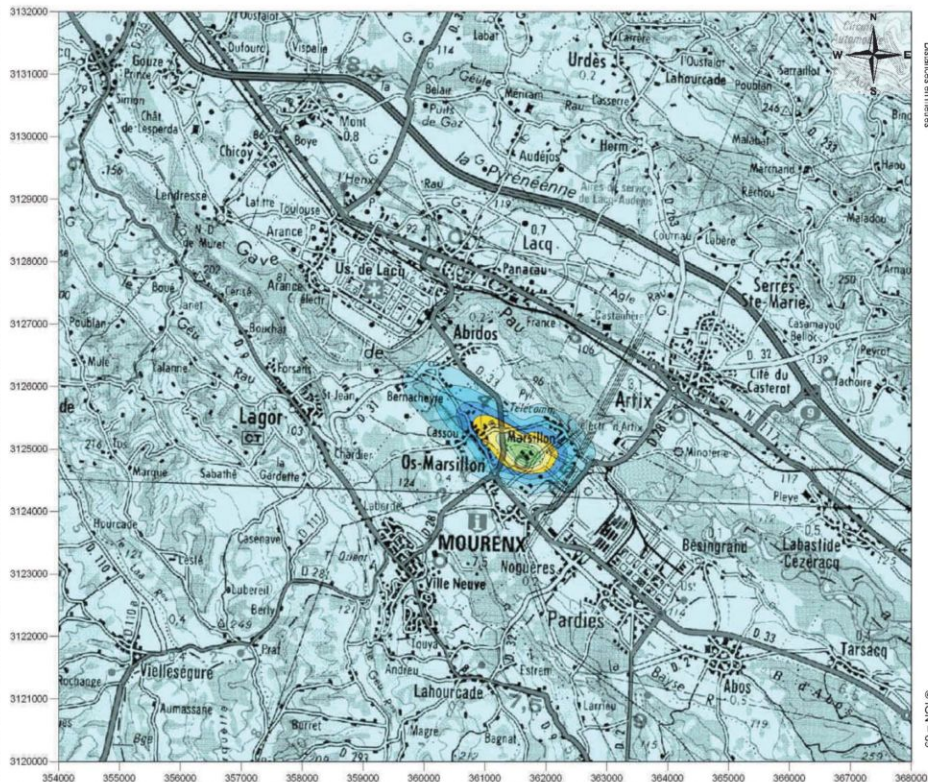


Fig. 39 – Concentrations moyennes annuelles en Formaldéhyde



Site : Bassin industriel de Lacq

Domaine : 14 x 12 km²

Résolution :

400 mètres sur le domaine

100 mètres proche des sources

Altitude : 1.5 mètres au dessus du sol

Unité : $\mu\text{g}/\text{m}^3$ (0.000001 g/m³)

Période météorologique : 2000 – 2004

Echelle de couleur

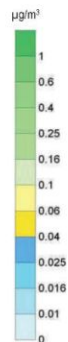
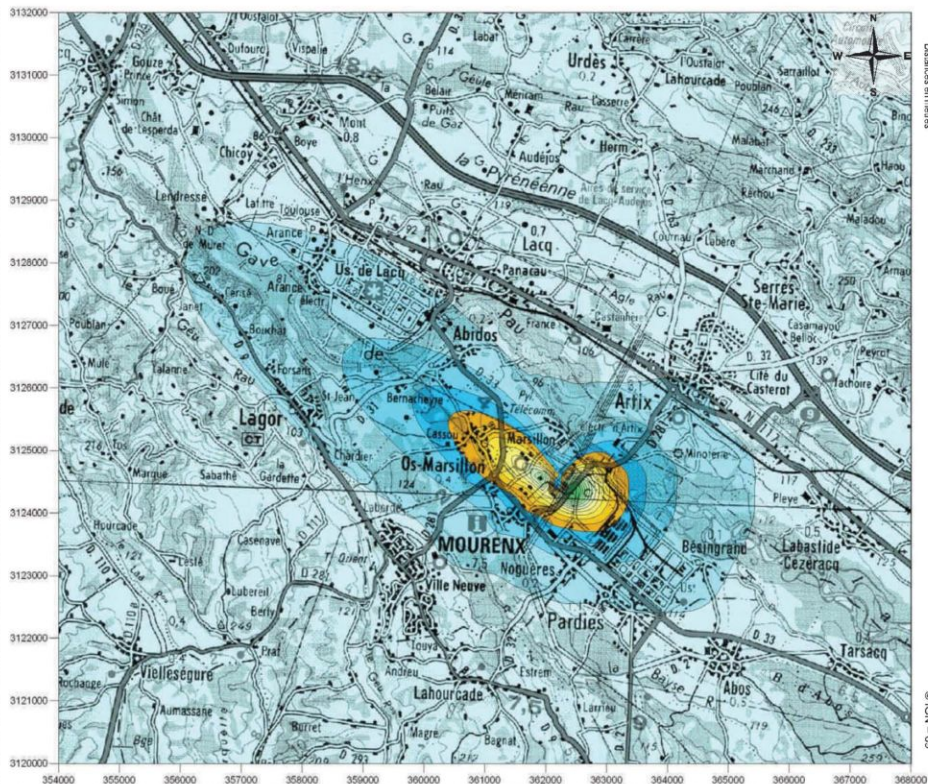


Fig. 41 – Concentrations moyennes annuelles en Chlorure de vinyle



Site : Bassin industriel de Lacq

Domaine : 14 x 12 km²

Résolution :

- 400 mètres sur le domaine
- 100 mètres proche des sources

Altitude : 1.5 mètres au dessus du sol

Unité : ng/m³ (0.000000001 g/m³)

Période météorologique : 2000 – 2004

Echelle de couleur

ng/m³

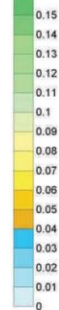


Fig. 42 – Concentrations moyennes annuelles en Pentachlorophénol



Site : Bassin industriel de Lacq
 Domaine : 14 x 12 km²
 Résolution :
 400 mètres sur le domaine
 100 mètres proche des sources
 Altitude : 1.5 mètres au dessus du sol
 Unité : ng/m³ (0.000000001 g/m³)
 Période météorologique : 2000 – 2004

Echelle de couleur

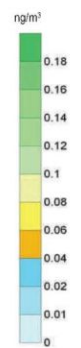
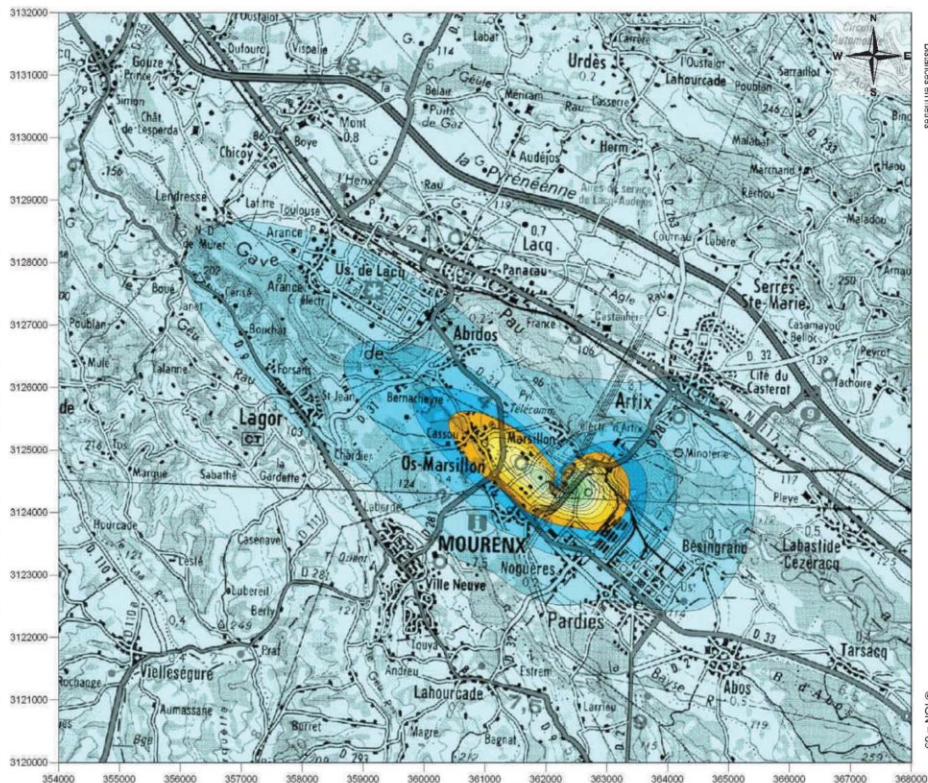


Fig. 43 – Concentrations moyennes annuelles en Tétrachloroéthylène



Site : Bassin industriel de Lacq

Domaine : 14 x 12 km²

Résolution :
 400 mètres sur le domaine
 100 mètres proche des sources

Altitude : 1.5 mètres au dessus du sol

Unité : ng/m³ (0.000000001 g/m³)

Période météorologique : 2000 – 2004

Echelle de couleur

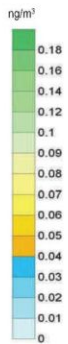
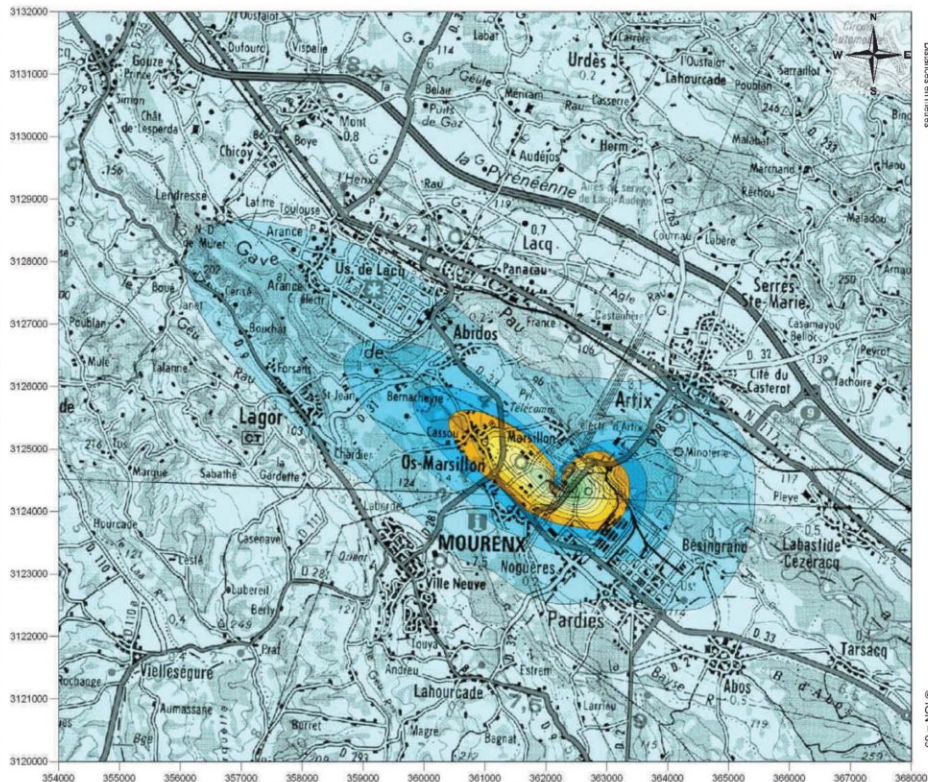


Fig. 44 – Concentrations moyennes annuelles en Tétrachlorométhane



Site : Bassin industriel de Lacq

Domaine : 14 x 12 km²

Résolution :

400 mètres sur le domaine

100 mètres proche des sources

Altitude : 1.5 mètres au dessus du sol

Unité : ng/m³ (0.000000001 g/m³)

Période météorologique : 2000 – 2004

Echelle de couleur

ng/m³

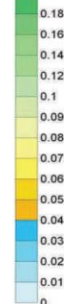
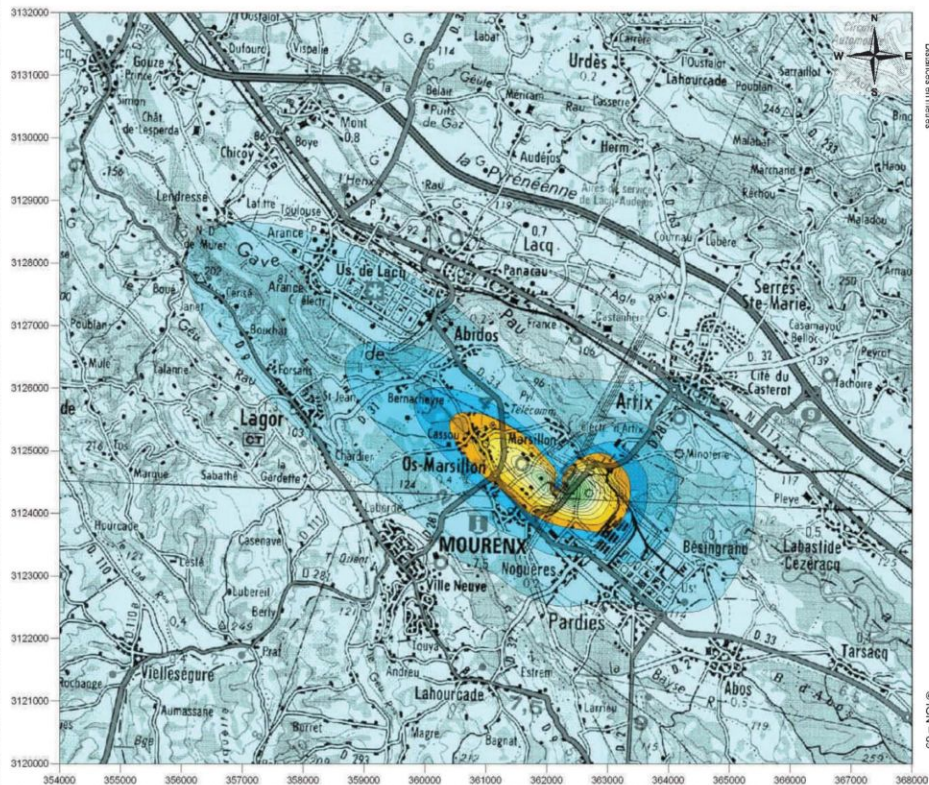


Fig. 45 – Concentrations moyennes annuelles en Hexachlorobenzène



Site : Bassin industriel de Lacq

Domaine : 14 x 12 km²

Résolution :
400 mètres sur le domaine
100 mètres proche des sources

Altitude : 1.5 mètres au dessus du sol

Unité : ng/m³ (0.000000001 g/m³)

Période météorologique : 2000 – 2004

Echelle de couleur

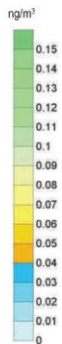


Fig. 55 – Concentrations moyennes annuelles en Bromure de propyle



Site : Bassin industriel de Lacq

Domaine : 14 x 12 km²

Résolution :

- 400 mètres sur le domaine
- 100 mètres proche des sources

Altitude : 1.5 mètres au dessus du sol

Unité : $\mu\text{g}/\text{m}^3$ (0.000001 g/m³)

Période météorologique : 2000 – 2004

Echelle de couleur

$\mu\text{g}/\text{m}^3$

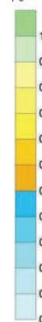
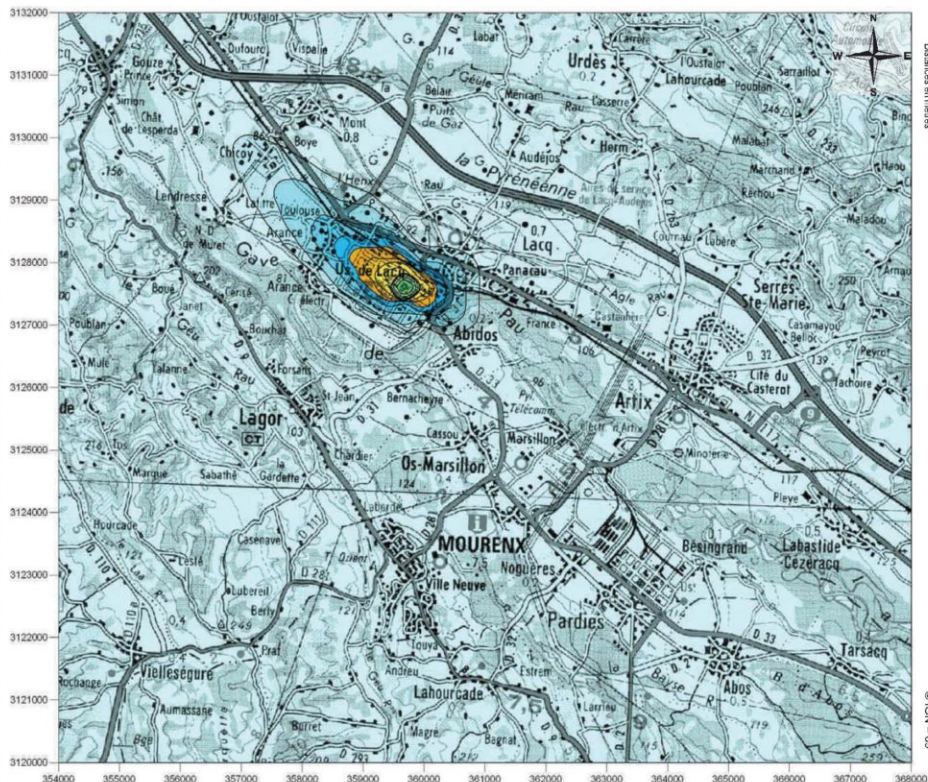
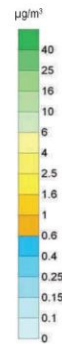


Fig. 56 – Concentrations moyennes annuelles en Tétrahydrothiophène



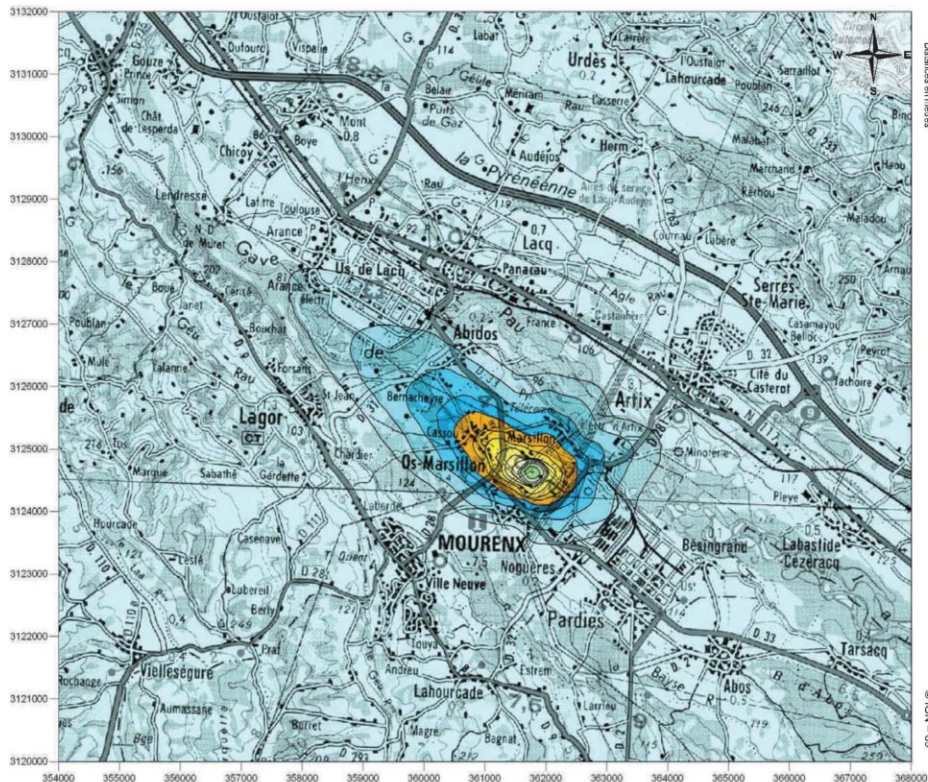
Site : Bassin industriel de Lacq
 Domaine : 14 x 12 km²
 Résolution :
 400 mètres sur le domaine
 100 mètres proche des sources
 Altitude : 1.5 mètres au dessus du sol
 Unité : µg/m³ (0.000001 g/m³)
 Période météorologique : 2000 – 2004

Echelle de couleur



© IGN - 69

Fig. 57 – Concentrations moyennes annuelles en 2-Ethoxyéthanol



Site : Bassin industriel de Lacq

Domaine : 14 x 12 km²

Résolution :

- 400 mètres sur le domaine
- 100 mètres proche des sources

Altitude : 1.5 mètres au dessus du sol

Unité : µg/m³ (0.000001 g/m³)

Période météorologique : 2000 – 2004

Echelle de couleur

µg/m³

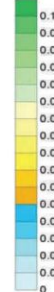
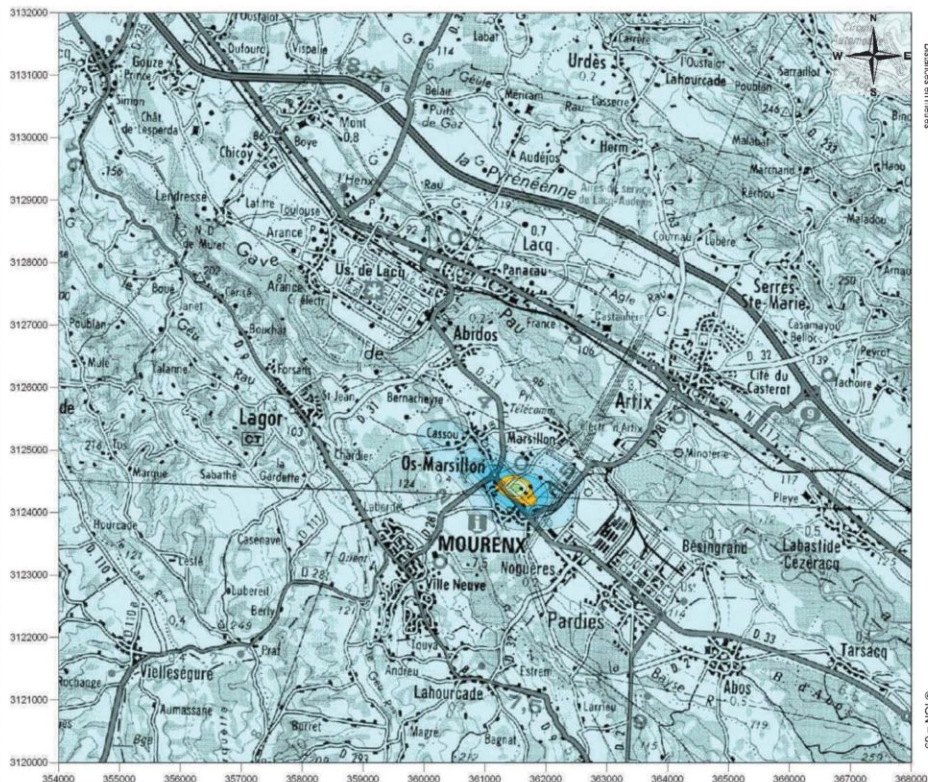


Fig. 58 – Concentrations moyennes annuelles en Diméthylformamide



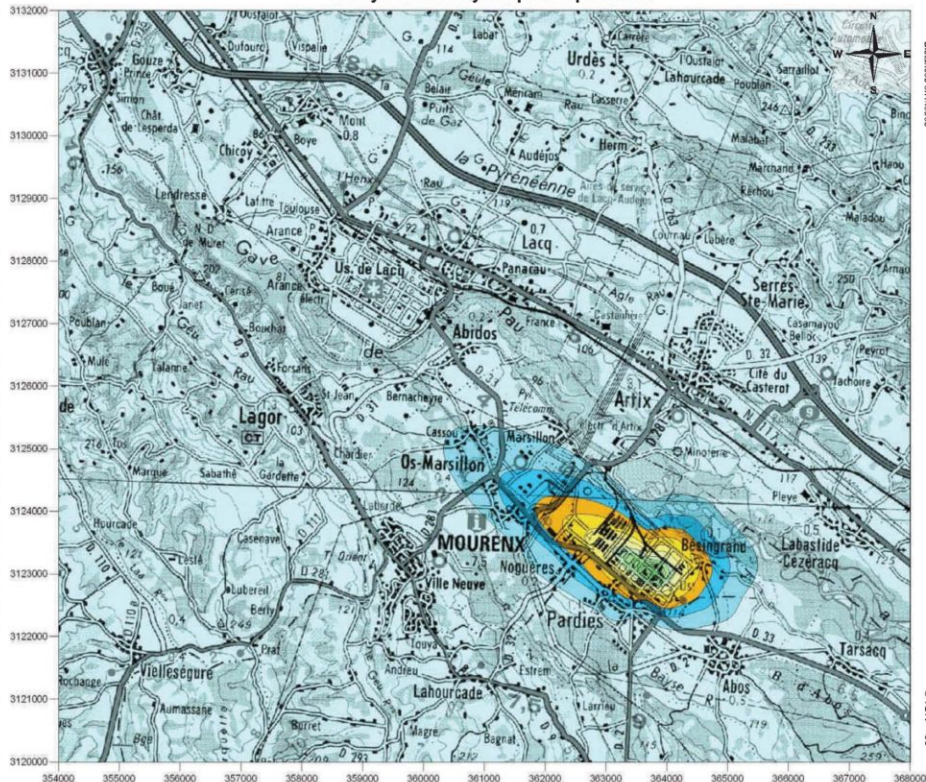
Site : Bassin industriel de Lacq
 Domaine : 14 x 12 km²
 Résolution :
 400 mètres sur le domaine
 100 mètres proche des sources
 Altitude : 1.5 mètres au dessus du sol
 Unité : $\mu\text{g}/\text{m}^3$ (0.000001 g/m³)
 Période météorologique : 2000 – 2004

Echelle de couleur

© IGN - 69

NUMTECH

Fig. 58 – Concentrations moyennes annuelles en n/méthyl 2 pyrolidone + « N-méthylpyrrolidone, acétylène et acétyléniques supérieurs »



Site : Bassin industriel de Lacq
 Domaine : 14 x 12 km²
 Résolution :
 400 mètres sur le domaine
 100 mètres proche des sources
 Altitude : 1.5 mètres au dessus du sol
 Unité : µg/m³ (0.000001 g/m³)
 Période météorologique : 2000 – 2004

Echelle de couleur

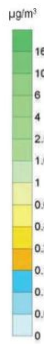
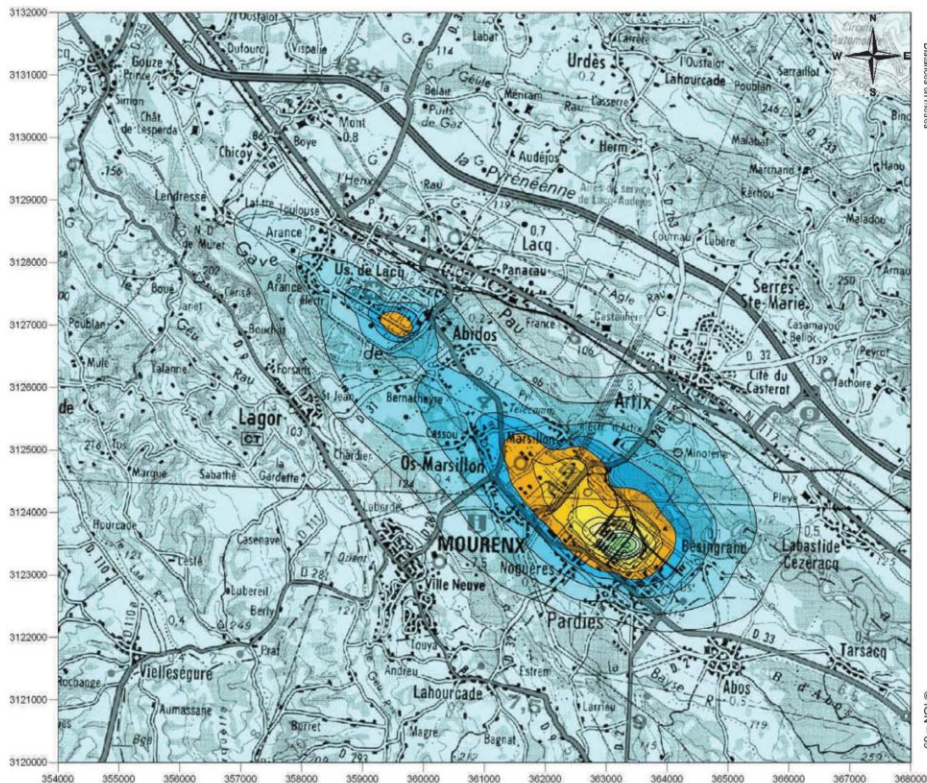


Fig. 6 – Concentrations moyennes annuelles en Poussières



Site : Bassin industriel de Lacq

Domaine : 14 x 12 km²

Résolution :

400 mètres sur le domaine

100 mètres proche des sources

Altitude : 1.5 mètres au dessus du sol

Unité : µg/m³ (0.000001 g/m³)

Période météorologique : 2000 – 2004

Echelle de couleur

µg/m³

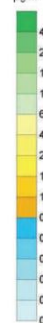


Fig. 14 – Concentrations moyennes annuelles en Nickel particulaire



Site : Bassin industriel de Lacq

Domaine : 14 x 12 km²

Résolution :

400 mètres sur le domaine

100 mètres proche des sources

Altitude : 1.5 mètres au dessus du sol

Unité : ng/m³ (0.000000001 g/m³)

Période météorologique : 2000 – 2004

Echelle de couleur

ng/m³

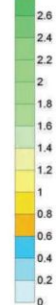


Fig. 18 – Concentrations moyennes annuelles en chrome particulier



Site : Bassin industriel de Lacq

Domaine : 14 x 12 km²

Résolution :

400 mètres sur le domaine

100 mètres proche des sources

Altitude : 1.5 mètres au dessus du sol

Unité : ng/m³ (0.000000001 g/m³)

Période météorologique : 2000 – 2004

Echelle de couleur

ng/m³

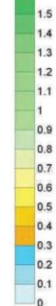


Fig. 24 – Concentrations moyennes annuelles en Dioxines et furanes



Site : Bassin industriel de Lacq

Domaine : 26 x 22,7 km²

Résolution :

400 mètres sur le domaine

100 mètres proche des sources

Altitude : 1,5 mètres au dessus du sol

Unité : pg/m³ (0,000000000001 g/m³)

Période météorologique : 2000 – 2004

Echelle de couleur

pg/m³

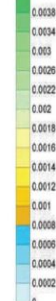
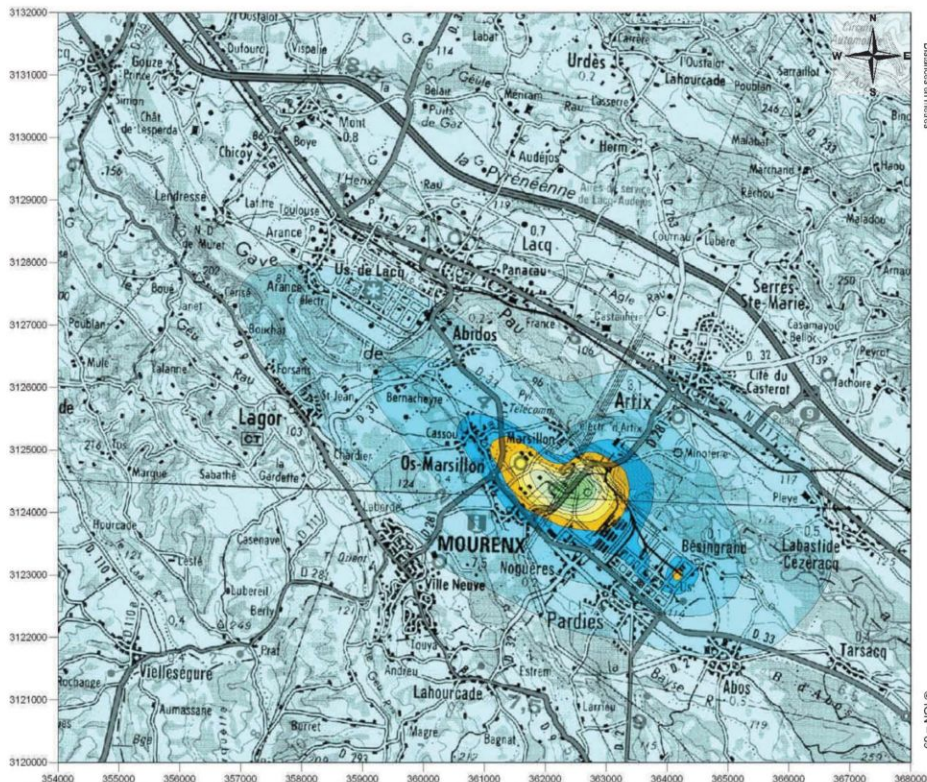


Fig. 25 – Concentrations moyennes annuelles en Mercure



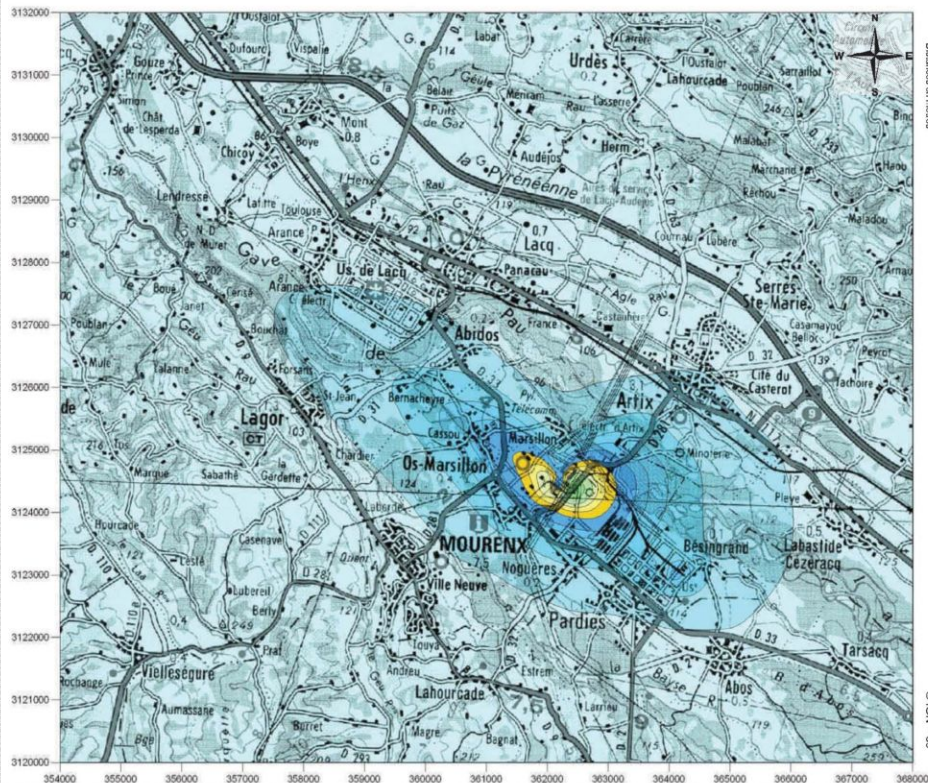
Site : Bassin industriel de Lacq
 Domaine : 14 x 12 km²
 Résolution :
 400 mètres sur le domaine
 100 mètres proche des sources
 Altitude : 1.5 mètres au dessus du sol
 Unité : ng/m³ (0.000000001 g/m³)
 Période météorologique : 2000 – 2004

Echelle de couleur



© IGN - 69

Fig. 26 – Concentrations moyennes annuelles en Arsenic



Site : Bassin industriel de Lacq

Domaine : 14 x 12 km²

Résolution :

400 mètres sur le domaine

100 mètres proche des sources

Altitude : 1.5 mètres au dessus du sol

Unité : ng/m³ (0.000000001 g/m³)

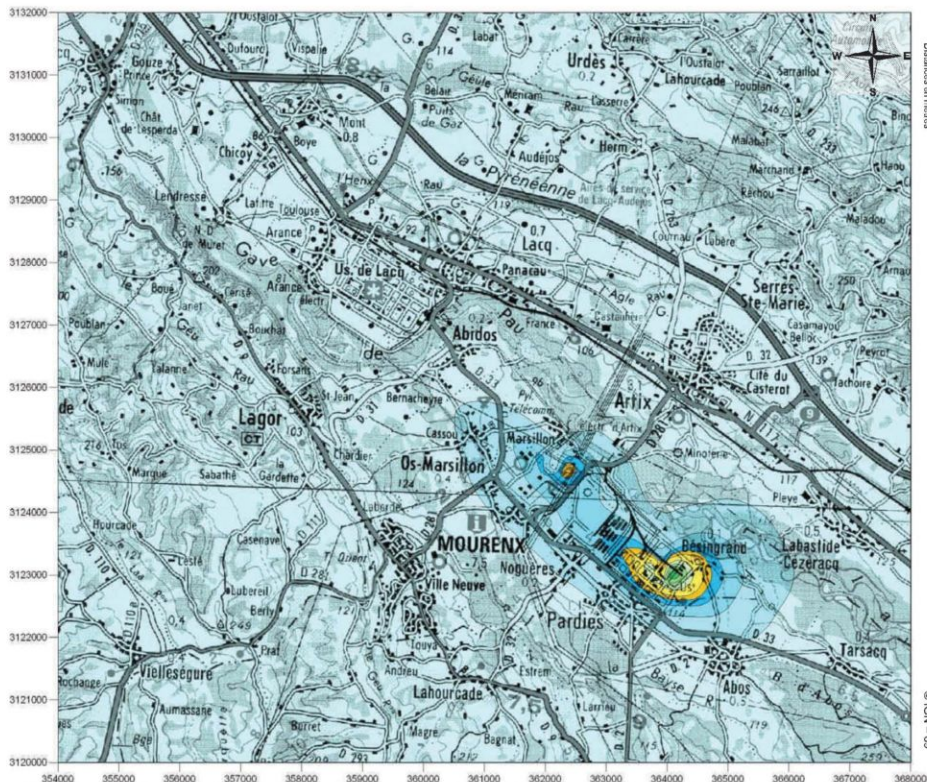
Période météorologique : 2000 – 2004

Echelle de couleur

ng/m³



Fig. 27 – Concentrations moyennes annuelles en Cobalt



Site : Bassin industriel de Lacq

Domaine : 14 x 12 km²

Résolution :

400 mètres sur le domaine
100 mètres proche des sources

Altitude : 1.5 mètres au dessus du sol

Unité : ng/m³ (0.000000001 g/m³)

Période météorologique : 2000 – 2004

Echelle de couleur

ng/m³

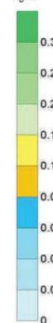
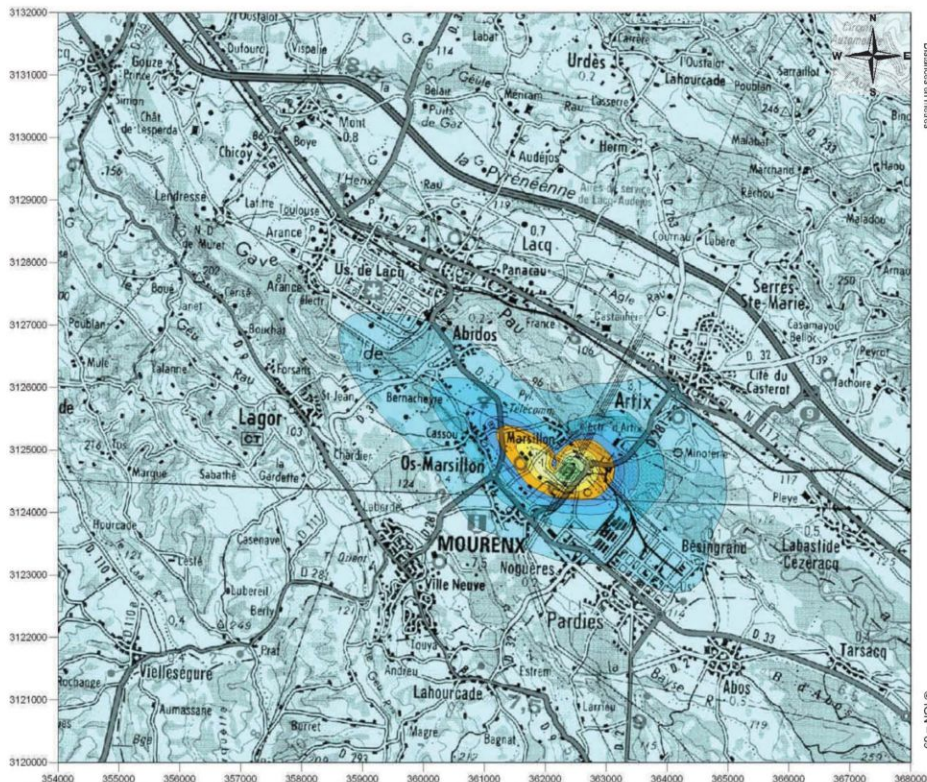


Fig. 28 – Concentrations moyennes annuelles en Antimoine



Site : Bassin industriel de Lacq

Domaine : 14 x 12 km²

Résolution :

400 mètres sur le domaine

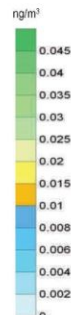
100 mètres proche des sources

Altitude : 1.5 mètres au dessus du sol

Unité : ng/m³ (0.000000001 g/m³)

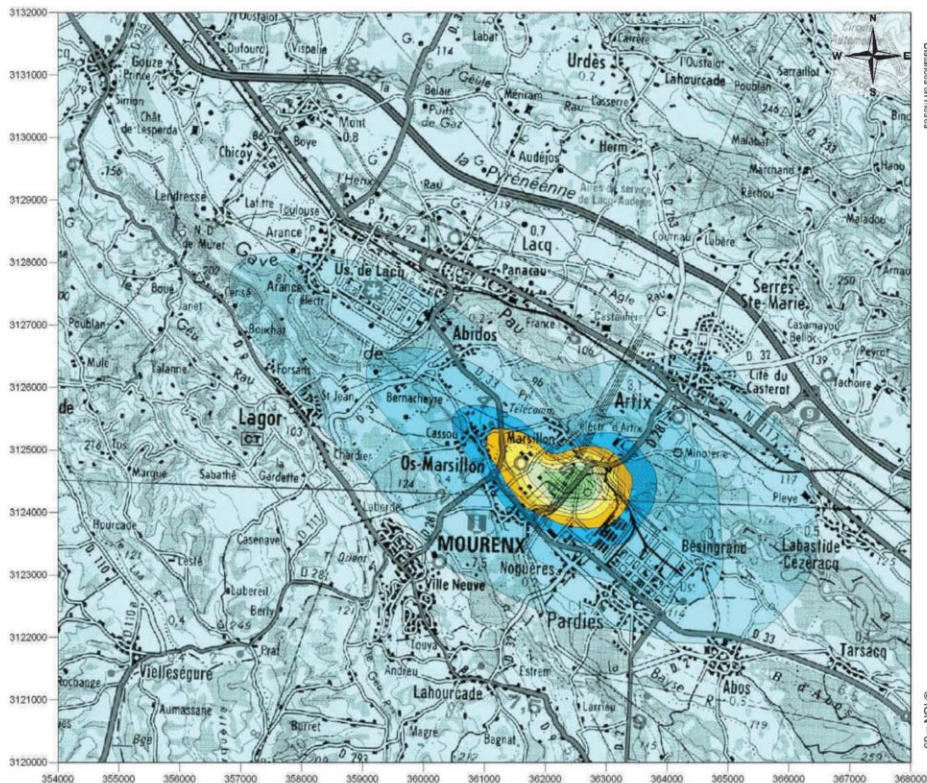
Période météorologique : 2000 – 2004

Echelle de couleur



© IGN - 69

Fig. 29 – Concentrations moyennes annuelles en Plomb



Site : Bassin industriel de Lacq

Domaine : 14 x 12 km²

Résolution :

400 mètres sur le domaine

100 mètres proche des sources

Altitude : 1.5 mètres au dessus du sol

Unité : ng/m³ (0.000000001 g/m³)

Période météorologique : 2000 – 2004

Echelle de couleur

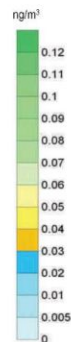


Fig. 30 – Concentrations moyennes annuelles en Cuivre



Site : Bassin industriel de Lacq

Domaine : 14 x 12 km²

Résolution :

400 mètres sur le domaine

100 mètres proche des sources

Altitude : 1.5 mètres au dessus du sol

Unité : ng/m³ (0.000000001 g/m³)

Période météorologique : 2000 – 2004

Echelle de couleur

ng/m³

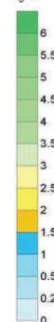
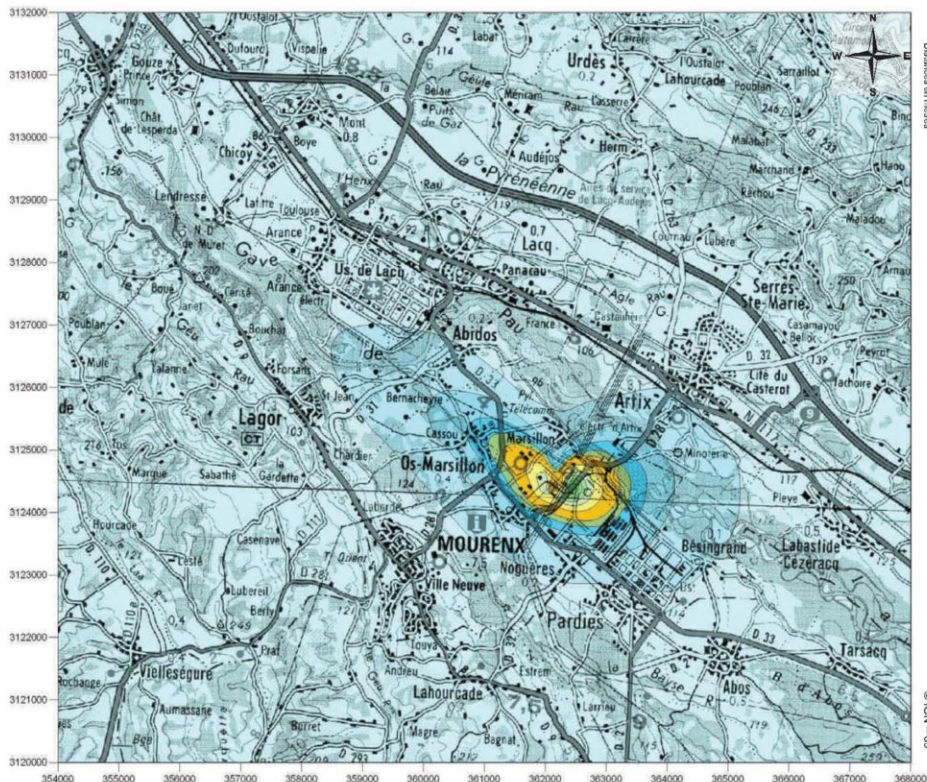


Fig. 31 – Concentrations moyennes annuelles en Cadmium



Site : Bassin industriel de Lacq

Domaine : 14 x 12 km²

Résolution :

400 mètres sur le domaine

100 mètres proche des sources

Altitude : 1.5 mètres au dessus du sol

Unité : ng/m³ (0.000000001 g/m³)

Période météorologique : 2000 – 2004

Echelle de couleur

ng/m³

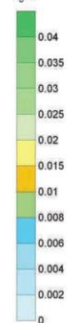


Fig. 32 – Concentrations moyennes annuelles en Zinc



Site : Bassin industriel de Lacq

Domaine : 14 x 12 km²

Résolution :

400 mètres sur le domaine

100 mètres proche des sources

Altitude : 1.5 mètres au dessus du sol

Unité : ng/m³ (0.000000001 g/m³)

Période météorologique : 2000 – 2004

Echelle de couleur

ng/m³

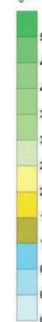


Fig. 33 – Concentrations moyennes annuelles en Manganèse



Site : Bassin industriel de Lacq

Domaine : 14 x 12 km²

Résolution :

400 mètres sur le domaine

100 mètres proche des sources

Altitude : 1.5 mètres au dessus du sol

Unité : ng/m³ (0.000000001 g/m³)

Période météorologique : 2000 – 2004

Echelle de couleur

ng/m³

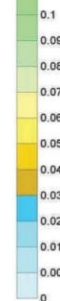
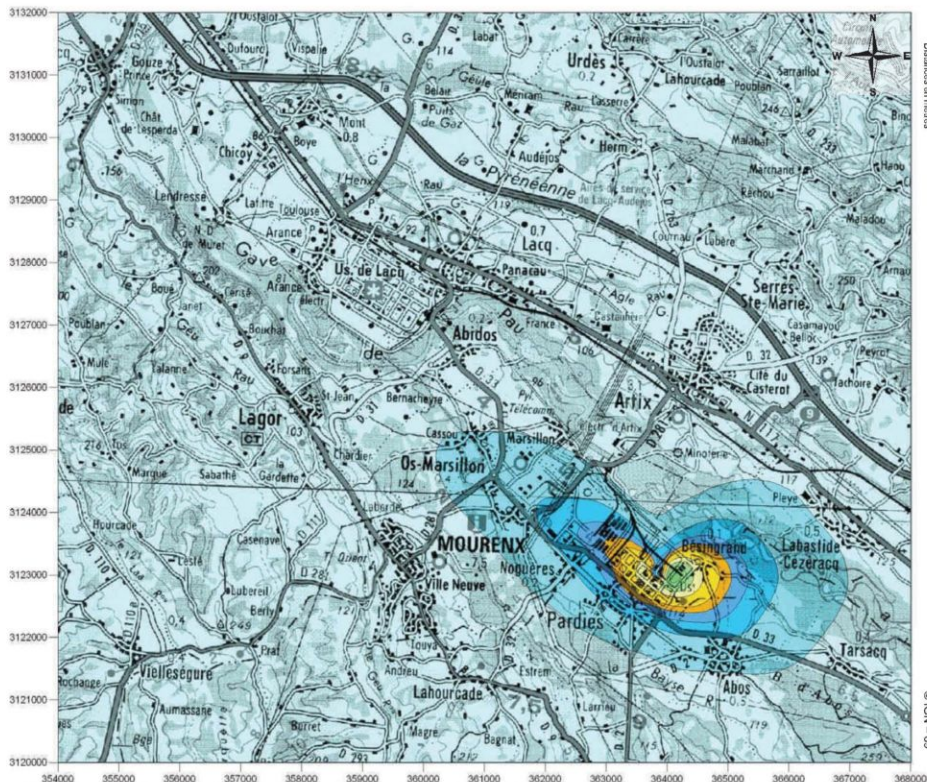


Fig. 34 – Concentrations moyennes annuelles en Fluorène



Site : Bassin industriel de Lacq

Domaine : 14 x 12 km²

Résolution :

- 400 mètres sur le domaine
- 100 mètres proche des sources

Altitude : 1.5 mètres au dessus du sol

Unité : ng/m³ (0.000000001 g/m³)

Période météorologique : 2000 – 2004

Echelle de couleur

ng/m³

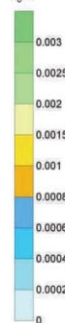
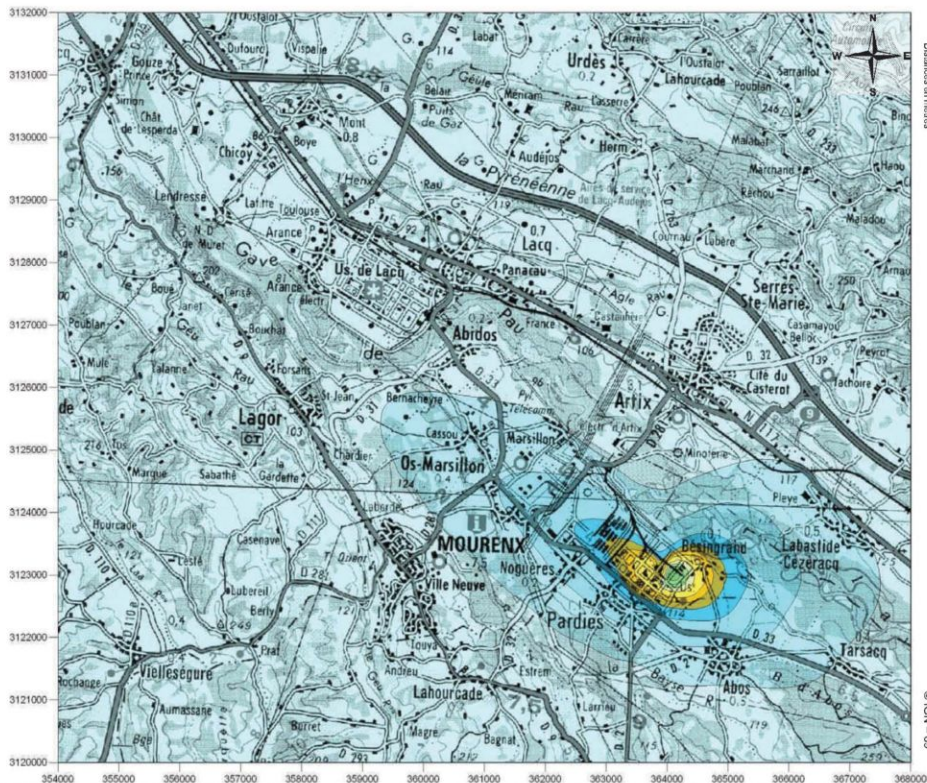


Fig. 35 – Concentrations moyennes annuelles en Phénanthrène



Site : Bassin industriel de Lacq

Domaine : 14 x 12 km²

Résolution :

400 mètres sur le domaine

100 mètres proche des sources

Altitude : 1.5 mètres au dessus du sol

Unité : ng/m³ (0.000000001 g/m³)

Période météorologique : 2000 – 2004

Echelle de couleur

ng/m³

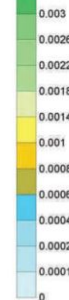
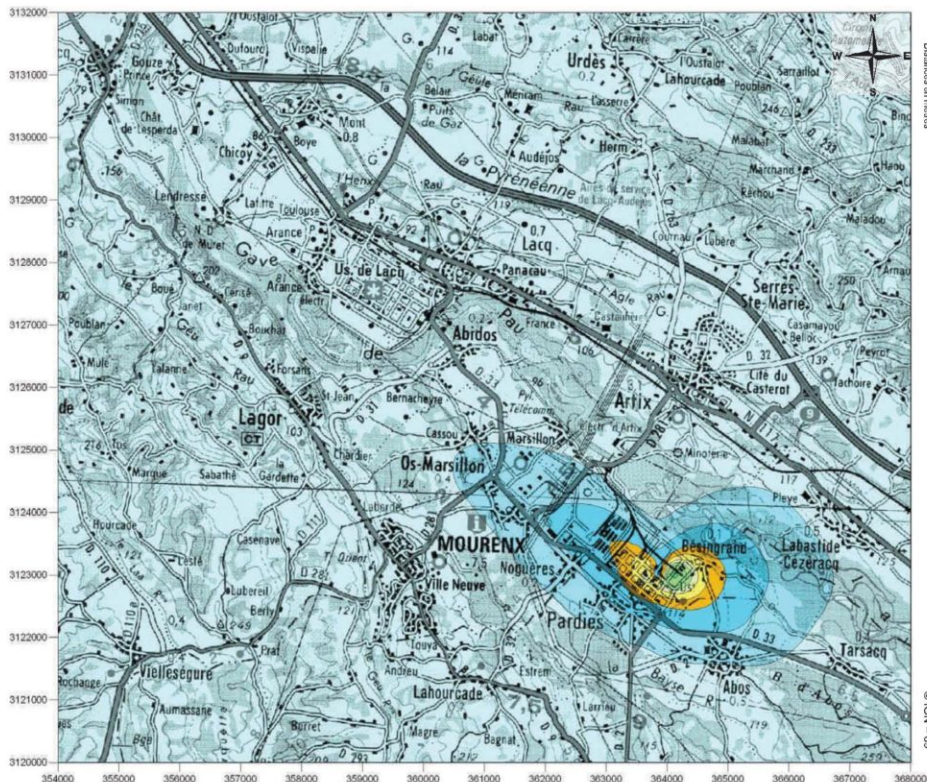


Fig. 36 – Concentrations moyennes annuelles en Pyrène



Site : Bassin industriel de Lacq

Domaine : 14 x 12 km²

Résolution :

400 mètres sur le domaine

100 mètres proche des sources

Altitude : 1.5 mètres au dessus du sol

Unité : ng/m³ (0.000000001 g/m³)

Période météorologique : 2000 – 2004

Echelle de couleur

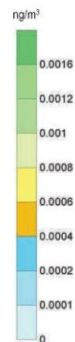
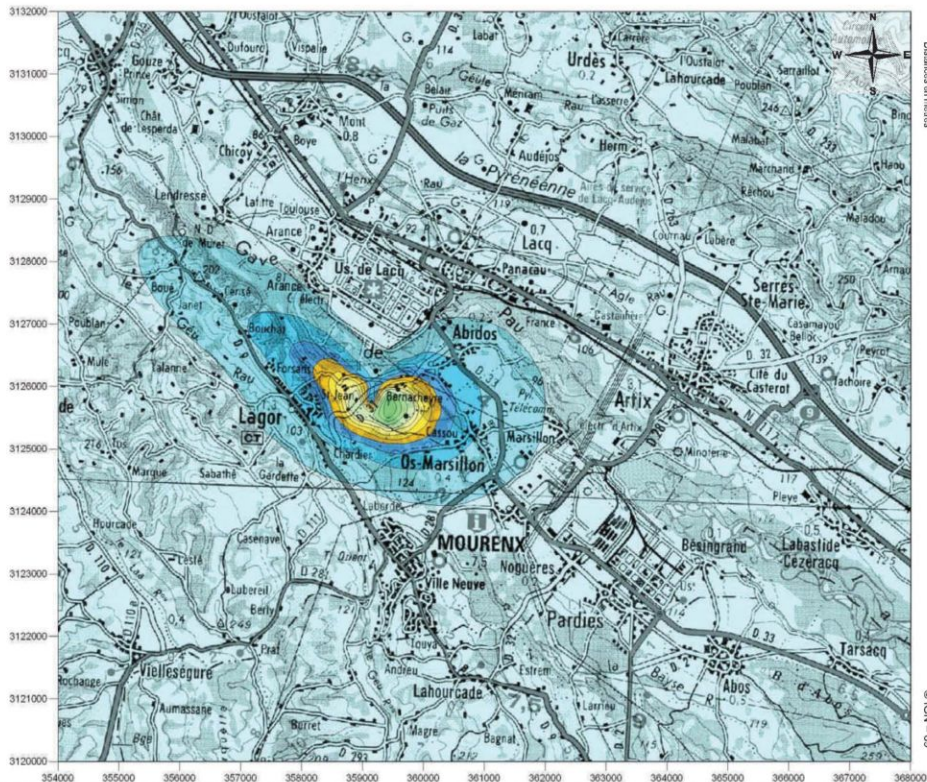


Fig. 40 – Concentrations moyennes annuelles en dioxyde de silice (SiO₂)



Site : Bassin industriel de Lacq

Domaine : 14 x 12 km²

Résolution :

400 mètres sur le domaine

100 mètres proche des sources

Altitude : 1.5 mètres au dessus du sol

Unité : ng/m³ (0.000000001 g/m³)

Période météorologique : 2000 – 2004

Echelle de couleur

ng/m³

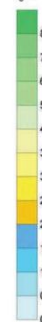


Fig. 46 – Concentrations moyennes annuelles en Benzo(a)pyrène



Site : Bassin industriel de Lacq

Domaine : 14 x 12 km²

Résolution :

400 mètres sur le domaine

100 mètres proche des sources

Altitude : 1.5 mètres au dessus du sol

Unité : ng/m³ (0.000000001 g/m³)

Période météorologique : 2000 – 2004

Echelle de couleur

ng/m³

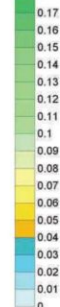


Fig. 47 – Concentrations moyennes annuelles en Acénaptène



Site : Bassin industriel de Lacq

Domaine : 14 x 12 km²

Résolution :

400 mètres sur le domaine

100 mètres proche des sources

Altitude : 1.5 mètres au dessus du sol

Unité : ng/m³ (0.000000001 g/m³)

Période météorologique : 2000 – 2004

Echelle de couleur

ng/m³

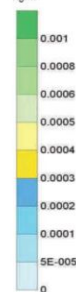
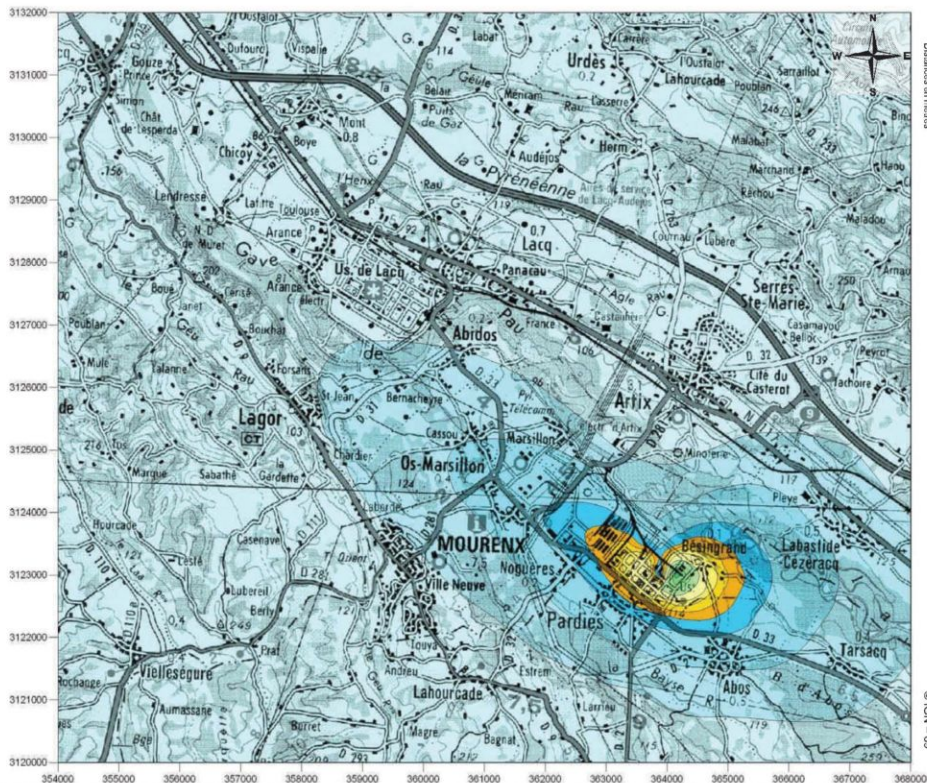


Fig. 48 – Concentrations moyennes annuelles en Anthracène



Site : Bassin industriel de Lacq

Domaine : 14 x 12 km²

Résolution :

400 mètres sur le domaine
100 mètres proche des sources

Altitude : 1.5 mètres au dessus du sol

Unité : ng/m³ (0.000000001 g/m³)

Période météorologique : 2000 – 2004

Echelle de couleur

ng/m³

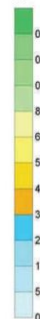
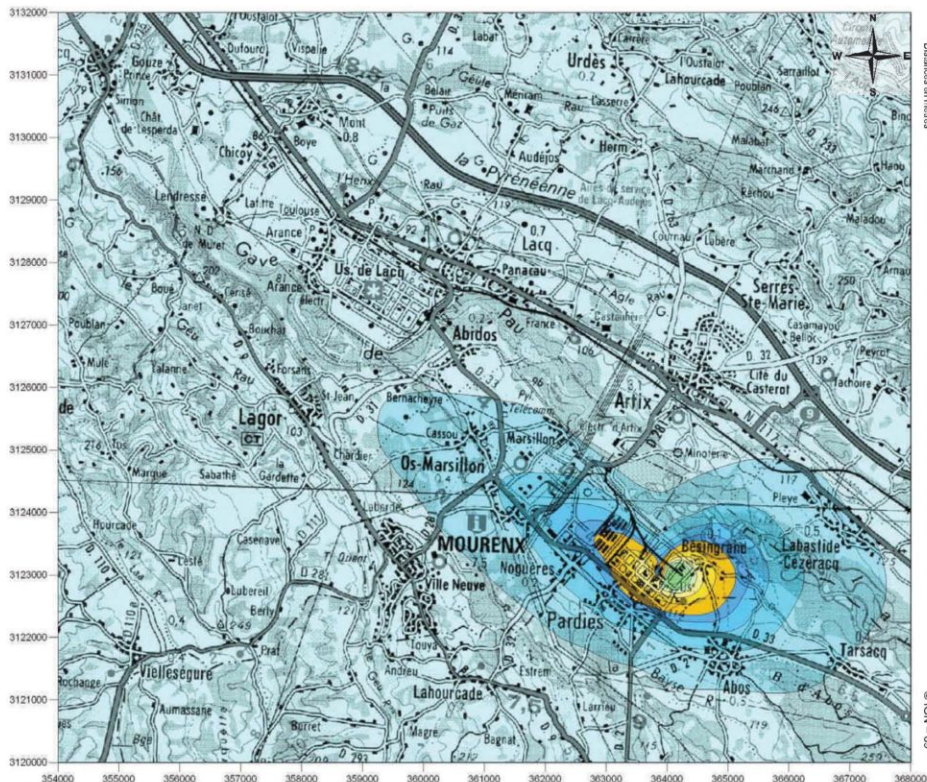


Fig. 49 – Concentrations moyennes annuelles en Benzo(b)fluoranthène



Site : Bassin industriel de Lacq

Domaine : 14 x 12 km²

Résolution :

400 mètres sur le domaine

100 mètres proche des sources

Altitude : 1.5 mètres au dessus du sol

Unité : pg/m³ (0.000000000001 g/m³)

Période météorologique : 2000 – 2004

Echelle de couleur

pg/m³

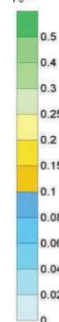
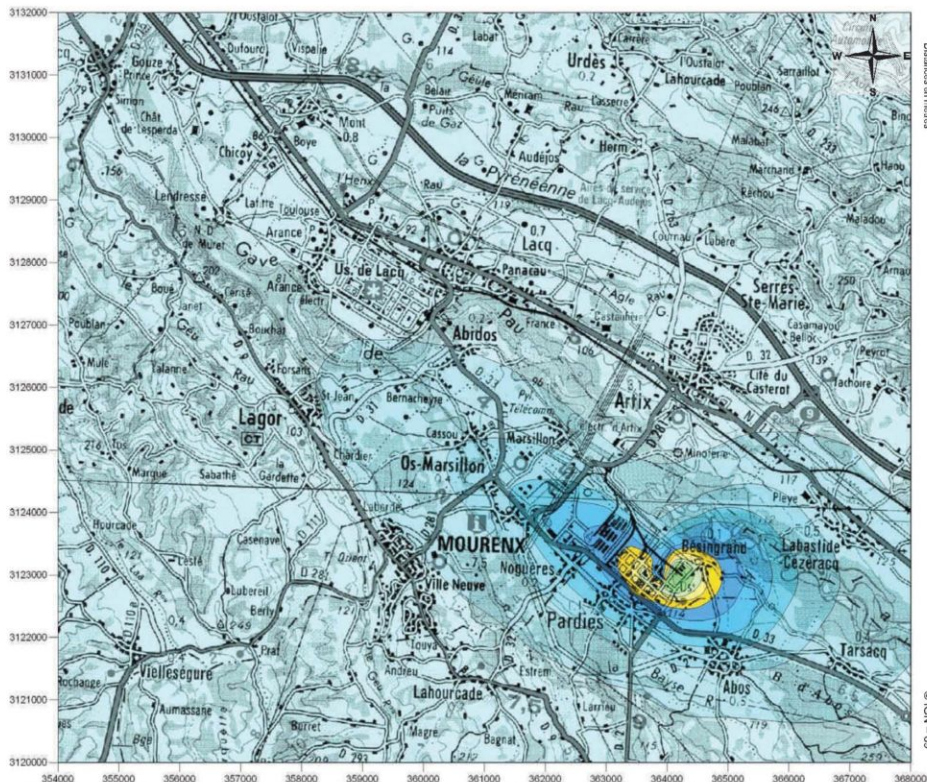


Fig. 50 – Concentrations moyennes annuelles en Benzo(a)anthracène



Site : Bassin industriel de Lacq

Domaine : 14 x 12 km²

Résolution :

400 mètres sur le domaine

100 mètres proche des sources

Altitude : 1.5 mètres au dessus du sol

Unité : ng/m³ (0.000000001 g/m³)

Période météorologique : 2000 – 2004

Echelle de couleur

ng/m³

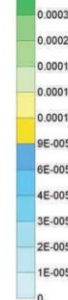
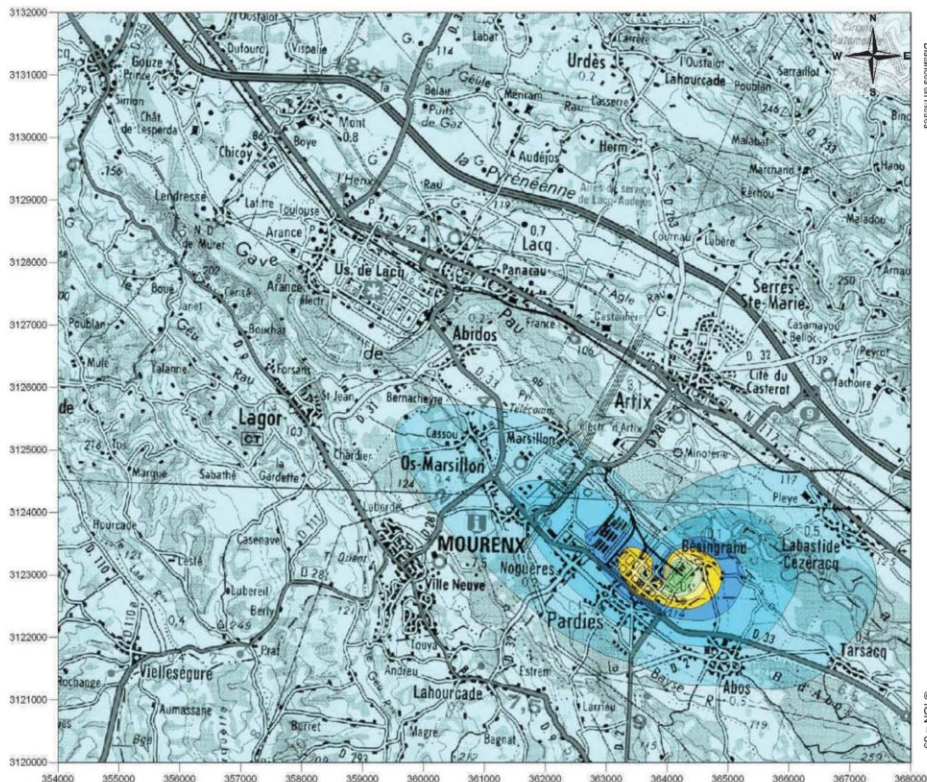


Fig. 51 – Concentrations moyennes annuelles en Benzo(k)fluoranthène



Site : Bassin industriel de Lacq

Domaine : 14 x 12 km²

Résolution :

400 mètres sur le domaine

100 mètres proche des sources

Altitude : 1.5 mètres au dessus du sol

Unité : ng/m³ (0.000000001 g/m³)

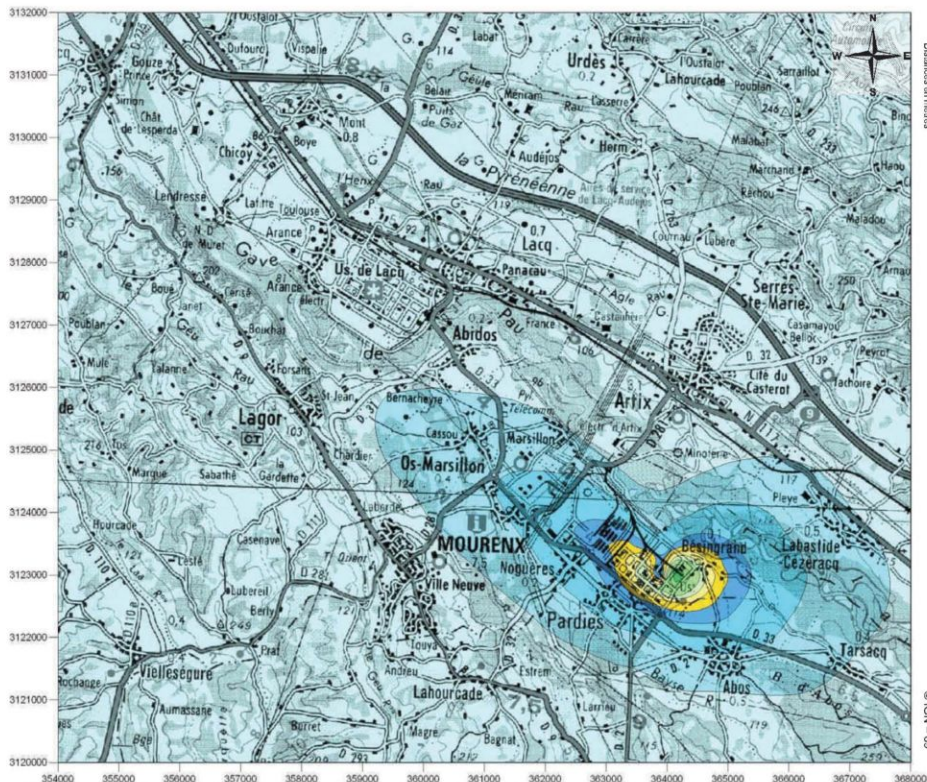
Période météorologique : 2000 – 2004

Echelle de couleur

ng/m³



Fig. 52 – Concentrations moyennes annuelles en Chrysende



Site : Bassin industriel de Lacq

Domaine : 14 x 12 km²

Résolution :

400 mètres sur le domaine

100 mètres proche des sources

Altitude : 1.5 mètres au dessus du sol

Unité : ng/m³ (0.000000001 g/m³)

Période météorologique : 2000 – 2004

Echelle de couleur

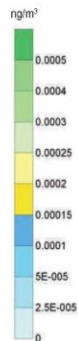
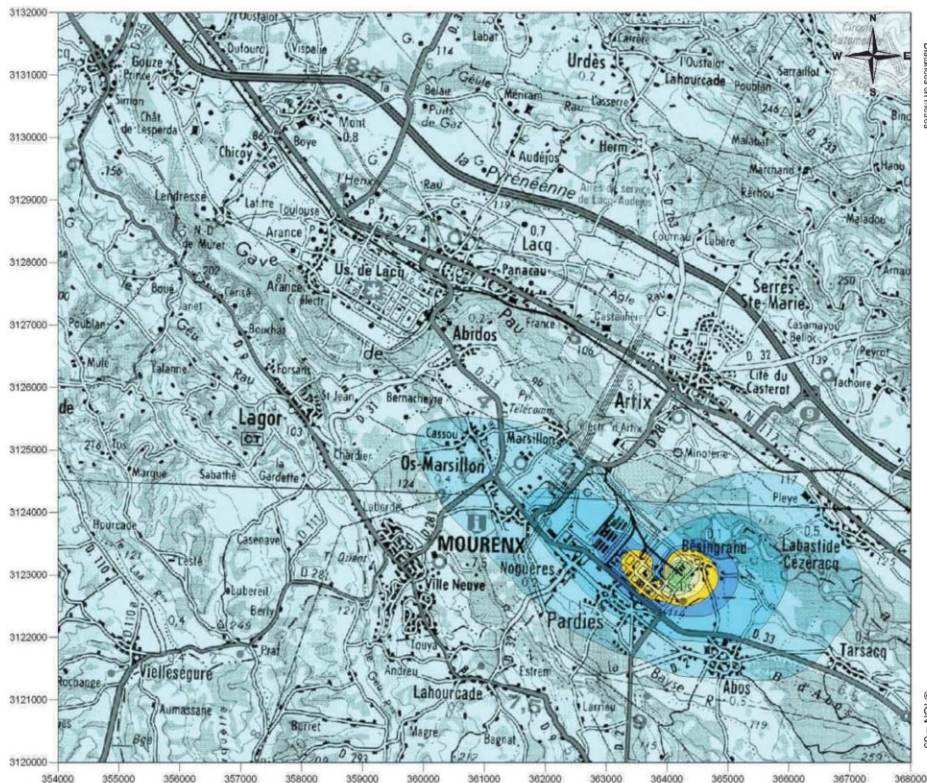


Fig. 53 – Concentrations moyennes annuelles en Fluoranthène



Site : Bassin industriel de Lacq

Domaine : 14 x 12 km²

Résolution :

- 400 mètres sur le domaine
- 100 mètres proche des sources

Altitude : 1.5 mètres au dessus du sol

Unité : ng/m³ (0.000000001 g/m³)

Période météorologique : 2000 – 2004

Echelle de couleur

ng/m³

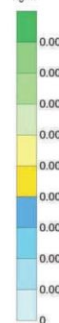
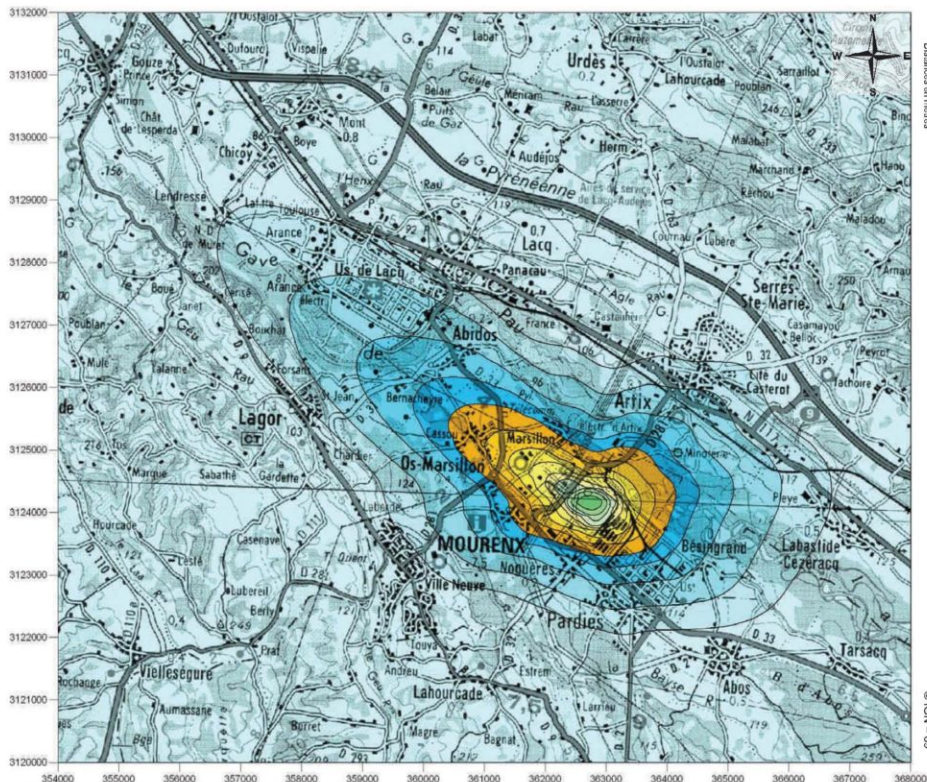


Fig. 54 – Concentrations moyennes annuelles en Naphtalène



Site : Bassin industriel de Lacq

Domaine : 14 x 12 km²

Résolution :

400 mètres sur le domaine

100 mètres proche des sources

Altitude : 1.5 mètres au dessus du sol

Unité : ng/m³ (0.000000001 g/m³)

Période météorologique : 2000 – 2004

Echelle de couleur

ng/m³

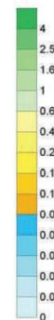


Fig. 24 – Concentrations moyennes annuelles en Dioxines - furanes



Site : Bassin industriel de Lacq

Domaine : 26 x 22,7 km²

Résolution :

400 mètres sur le domaine

100 mètres proche des sources

Altitude : 1,5 mètres au dessus du sol

Unité : pg/m³ (0.000000000001 g/m³)

Période météorologique : 2000 – 2004

Echelle de couleur

pg/m³

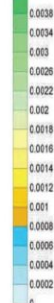


Fig. 40 – Concentrations moyennes annuelles en dioxyde de silice (SiO₂)



Site : Bassin industriel de Lacq

Domaine : 14 x 12 km²

Résolution :

400 mètres sur le domaine

100 mètres proche des sources

Altitude : 1.5 mètres au dessus du sol

Unité : ng/m³ (0.000000001 g/m³)

Période météorologique : 2000 – 2004

Echelle de couleur

ng/m³

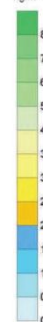


Fig. 1 – Dépôts moyens annuels au sol en Poussières

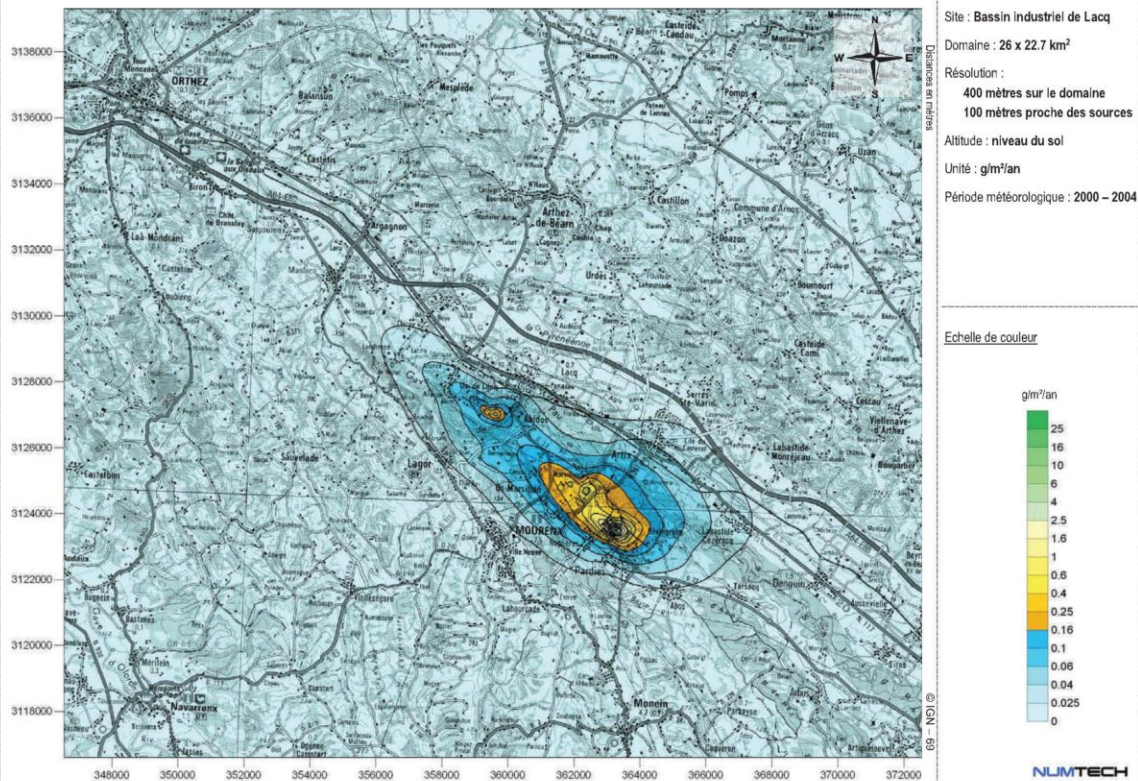


Fig. 2 – Dépôts moyens annuels au sol en Zinc



Site : Bassin industriel de Lacq

Domaine : 14 x 12 km²

Résolution :

- 400 mètres sur le domaine
- 100 mètres proche des sources

Altitude : niveau du sol

Unité : mg/m²/an (0.001 g/m²/an)

Période météorologique : 2000 – 2004

Echelle de couleur

mg/m²/an

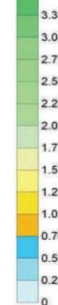


Fig. 3 – Dépôts moyens annuels au sol en Antimoine



Site : Bassin industriel de Lacq

Domaine : 14 x 12 km²

Résolution :

- 400 mètres sur le domaine
- 100 mètres proche des sources

Altitude : niveau du sol

Unité : mg/m²/an (0.001 g/m²/an)

Période météorologique : 2000 – 2004

Echelle de couleur

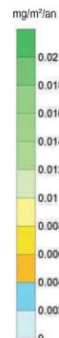


Fig. 4 – Dépôts moyens annuels au sol en Arsenic



Site : Bassin industriel de Lacq

Domaine : 14 x 12 km²

Résolution :

- 400 mètres sur le domaine
- 100 mètres proche des sources

Altitude : niveau du sol

Unité : mg/m²/ian (0.001 g/m²/ian)

Période météorologique : 2000 – 2004

Echelle de couleur

mg/m²/ian

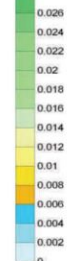


Fig. 5 – Dépôts moyens annuels au sol en Cadmium



Site : Bassin industriel de Lacq

Domaine : 14 x 12 km²

Résolution :

- 400 mètres sur le domaine
- 100 mètres proche des sources

Altitude : niveau du sol

Unité : mg/m²/an (0.001 g/m²/an)

Période météorologique : 2000 – 2004

Echelle de couleur

mg/m²/an

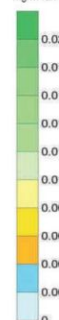
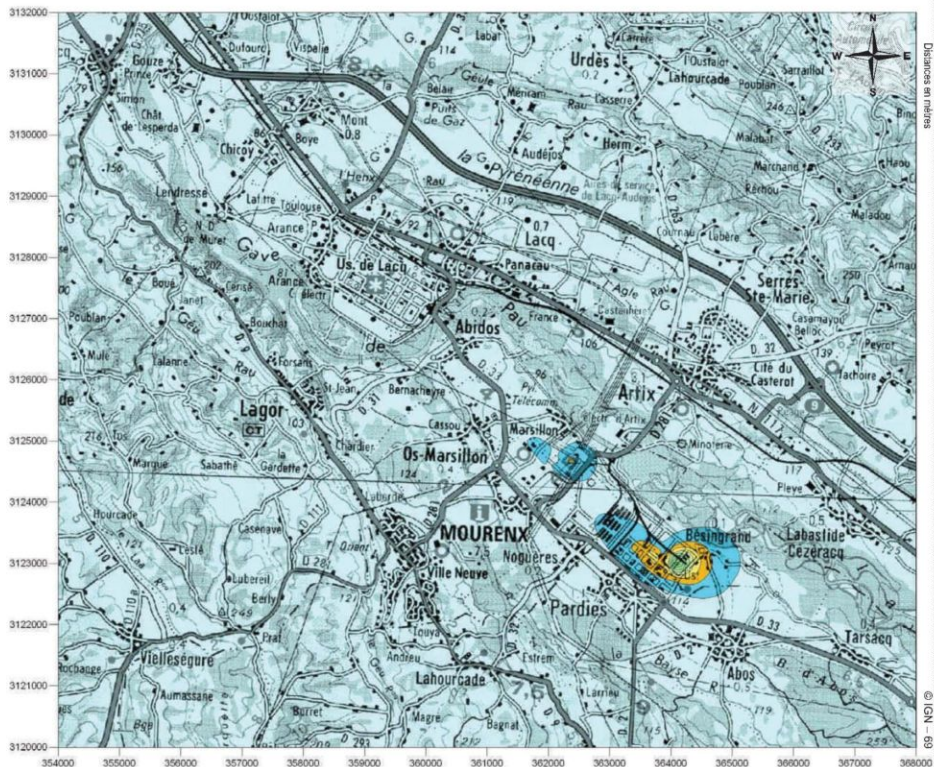


Fig. 6 – Dépôts moyens annuels au sol en Cobalt



Site : Bassin industriel de Lacq

Domaine : 14 x 12 km²

Résolution :

- 400 mètres sur le domaine
- 100 mètres proche des sources

Altitude : niveau du sol

Unité : mg/m²/ian (0.001 g/m²/ian)

Période météorologique : 2000 – 2004

Echelle de couleur

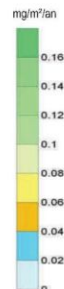


Fig. 7 – Dépôts moyens annuels au sol en Plomb



Site : Bassin industriel de Lacq

Domaine : 14 x 12 km²

Résolution :

- 400 mètres sur le domaine
- 100 mètres proche des sources

Altitude : niveau du sol

Unité : mg/m²/ann (0.001 g/m²/ann)

Période météorologique : 2000 – 2004

Echelle de couleur

mg/m²/ann

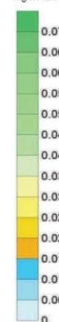


Fig. 8 – Dépôts moyens annuels au sol en Mercure



Site : Bassin industriel de Lacq

Domaine : 14 x 12 km²

Résolution :

- 400 mètres sur le domaine
- 100 mètres proche des sources

Altitude : niveau du sol

Unité : mg/m²/ann (0.001 g/m²/ann)

Période météorologique : 2000 – 2004

Echelle de couleur

mg/m²/ann

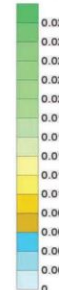


Fig. 9 – Dépôts moyens annuels au sol en Manganèse



Site : Bassin industriel de Lacq

Domaine : 14 x 12 km²

Résolution :

- 400 mètres sur le domaine
- 100 mètres proche des sources

Altitude : niveau du sol

Unité : mg/m²/ian (0.001 g/m²/ian)

Période météorologique : 2000 – 2004

Echelle de couleur

mg/m²/ian

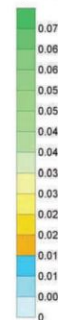


Fig. 10 – Dépôts moyens annuels au sol en Cuivre



Site : Bassin industriel de Lacq

Domaine : 14 x 12 km²

Résolution :

- 400 mètres sur le domaine
- 100 mètres proche des sources

Altitude : niveau du sol

Unité : mg/m²/ann (0.001 g/m²/ann)

Période météorologique : 2000 – 2004

Echelle de couleur

mg/m²/ann

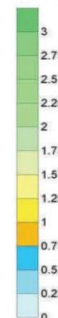


Fig. 11 – Dépôts moyens annuels au sol en Dioxines - furanes



Site : Bassin industriel de Lacq

Domaine : 14 x 12 km²

Résolution :

400 mètres sur le domaine

100 mètres proche des sources

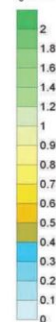
Altitude : niveau du sol

Unité : ng/m²/an (0.00000001 g/m²/an)

Période météorologique : 2000 – 2004

Echelle de couleur

ng/m²/an



© IGN - 69

Fig. 12 – Dépôts moyens annuels au sol en Nickel



Site : Bassin industriel de Lacq

Domaine : 14 x 12 km²

Résolution :

- 400 mètres sur le domaine
- 100 mètres proche des sources

Altitude : niveau du sol

Unité : mg/m²/ann (0.001 g/m²/ann)

Période météorologique : 2000 – 2004

Echelle de couleur

mg/m²/ann

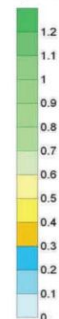


Fig. 13 – Dépôts moyens annuels au sol en Chrome



Site : Bassin industriel de Lacq

Domaine : 14 x 12 km²

Résolution :

- 400 mètres sur le domaine
- 100 mètres proche des sources

Altitude : niveau du sol

Unité : mg/m²/an (0.001 g/m²/an)

Période météorologique : 2000 – 2004

Echelle de couleur

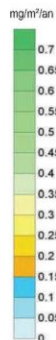


Fig. 14 – Dépôts moyens annuels au sol en Phénantrène



Site : Bassin industriel de Lacq

Domaine : 14 x 12 km²

Résolution :

- 400 mètres sur le domaine
- 100 mètres proche des sources

Altitude : niveau du sol

Unité : µg/m²/ann (0.000001 g/m²/ann)

Période météorologique : 2000 – 2004

Echelle de couleur

µg/m²/ann

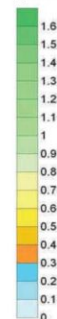
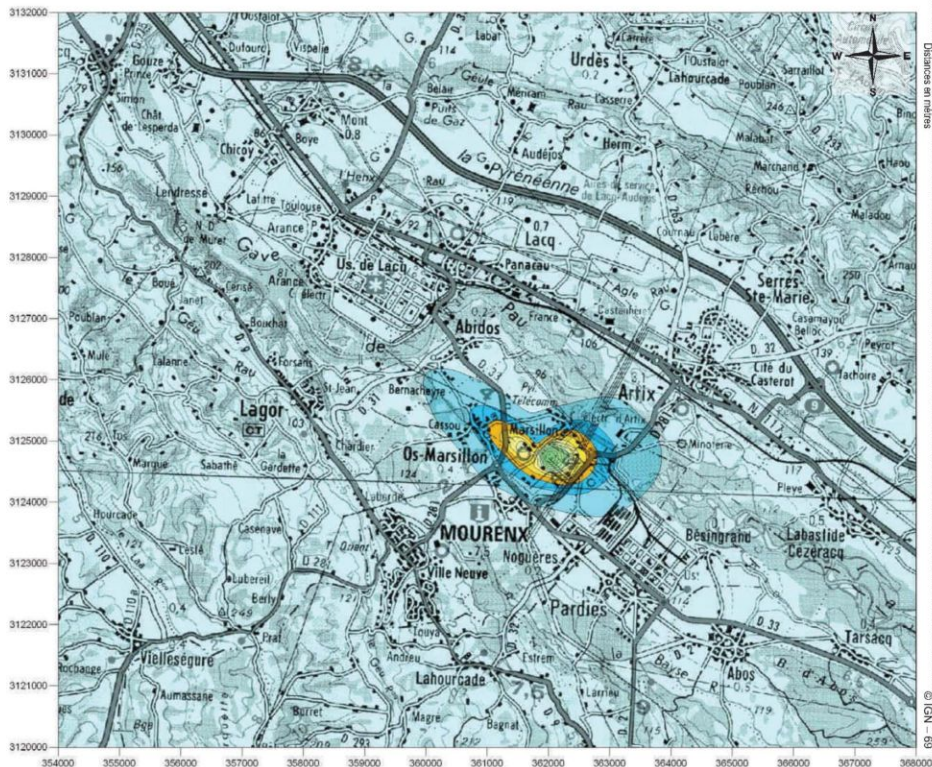


Fig. 10 – Dépôts moyens annuels au sol en Cuivre



Site : Bassin industriel de Lacq

Domaine : 14 x 12 km²

Résolution :

- 400 mètres sur le domaine
- 100 mètres proche des sources

Altitude : niveau du sol

Unité : mg/m²/ann (0.001 g/m²/ann)

Période météorologique : 2000 – 2004

Echelle de couleur

mg/m²/ann

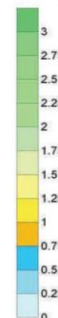
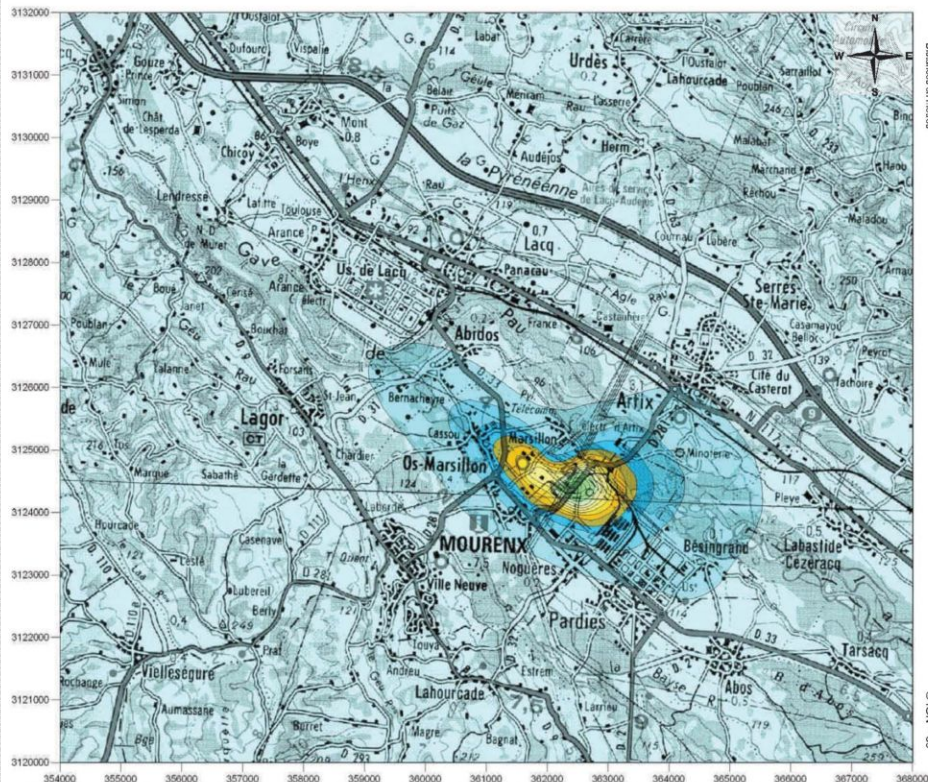


Fig. 11 – Dépôts moyens annuels au sol en Dioxines - furanes



Site : Bassin industriel de Lacq
 Domaine : 14 x 12 km²
 Résolution :
 400 mètres sur le domaine
 100 mètres proche des sources
 Altitude : niveau du sol
 Unité : ng/m²/an (0.000000001 g/m²/an)
 Période météorologique : 2000 – 2004

Echelle de couleur

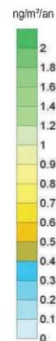


Fig. 12 – Dépôts moyens annuels au sol en Nickel



Site : Bassin industriel de Lacq

Domaine : 14 x 12 km²

Résolution :

- 400 mètres sur le domaine
- 100 mètres proche des sources

Altitude : niveau du sol

Unité : mg/m²/ann (0.001 g/m²/ann)

Période météorologique : 2000 – 2004

Echelle de couleur

mg/m²/ann

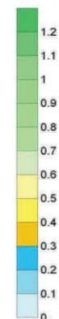


Fig. 13 – Dépôts moyens annuels au sol en Chrome



Site : Bassin industriel de Lacq

Domaine : 14 x 12 km²

Résolution :

- 400 mètres sur le domaine
- 100 mètres proche des sources

Altitude : niveau du sol

Unité : mg/m²/an (0.001 g/m²/an)

Période météorologique : 2000 – 2004

Echelle de couleur

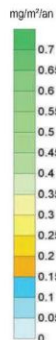


Fig. 14 – Dépôts moyens annuels au sol en Phénantrène



Site : Bassin industriel de Lacq

Domaine : 14 x 12 km²

Résolution :

- 400 mètres sur le domaine
- 100 mètres proche des sources

Altitude : niveau du sol

Unité : µg/m²/ann (0.000001 g/m²/ann)

Période météorologique : 2000 – 2004

Echelle de couleur

µg/m²/ann

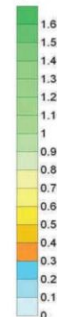


Fig. 15 – Dépôts moyens annuels au sol en Fluorène



Site : Bassin industriel de Lacq

Domaine : 14 x 12 km²

Résolution :

- 400 mètres sur le domaine
- 100 mètres proche des sources

Altitude : niveau du sol

Unité : µg/m²/ann (0.000001 g/m²/ann)

Période météorologique : 2000 – 2004

Echelle de couleur

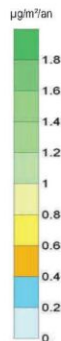


Fig. 16 – Dépôts moyens annuels au sol en Pyrène



Site : Bassin industriel de Lacq

Domaine : 14 x 12 km²

Résolution :

- 400 mètres sur le domaine
- 100 mètres proche des sources

Altitude : niveau du sol

Unité : µg/m²/ann (0.000001 g/m²/ann)

Période météorologique : 2000 – 2004

Echelle de couleur

µg/m²/ann

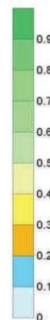


Fig. 17 – Dépôts moyens annuels au sol en Benzo(a)pyrène



Site : Bassin industriel de Lacq

Domaine : 14 x 12 km²

Résolution :

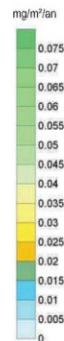
- 400 mètres sur le domaine
- 100 mètres proche des sources

Altitude : niveau du sol

Unité : mg/m²/ann (0.001 g/m²/ann)

Période météorologique : 2000 – 2004

Echelle de couleur



© IGN - 69

Fig. 18 – Dépôts moyens annuels au sol en Benzo(b)fluoranthène



Site : Bassin industriel de Lacq

Domaine : 14 x 12 km²

Résolution :

- 400 mètres sur le domaine
- 100 mètres proche des sources

Altitude : niveau du sol

Unité : µg/m²/ann (0.000001 g/m²/ann)

Période météorologique : 2000 – 2004

Echelle de couleur

µg/m²/ann

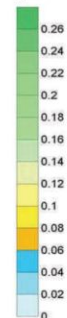
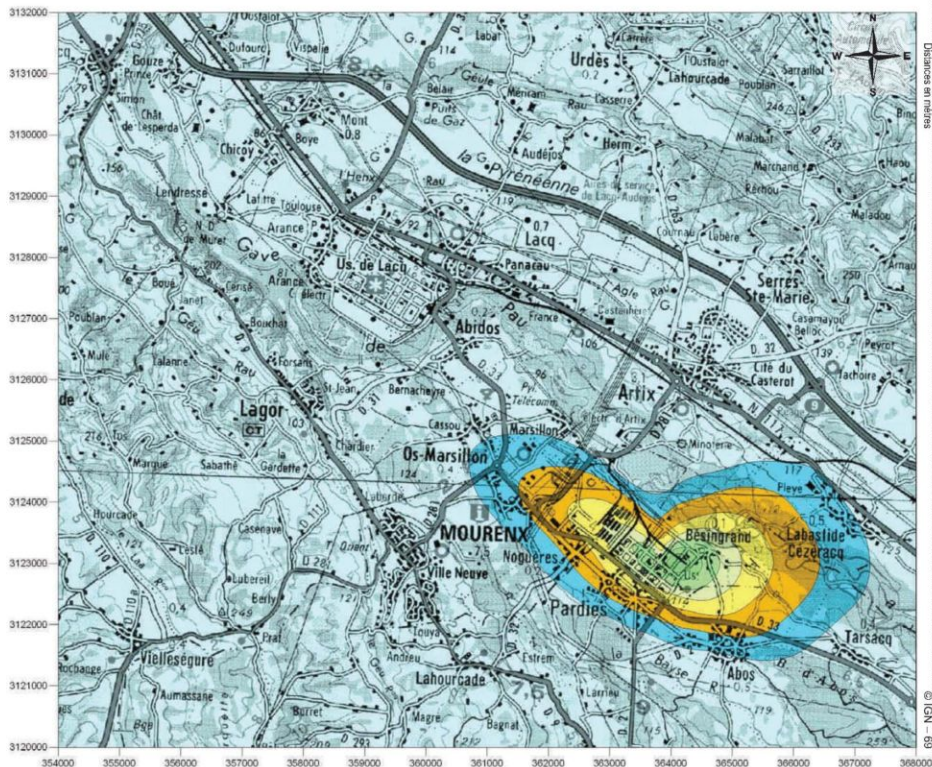


Fig. 19 – Dépôts moyens annuels au sol en Anthracène



Site : Bassin industriel de Lacq

Domaine : 14 x 12 km²

Résolution :

- 400 mètres sur le domaine
- 100 mètres proche des sources

Altitude : niveau du sol

Unité : µg/m²/ann (0.000001 g/m²/ann)

Période météorologique : 2000 – 2004

Echelle de couleur

µg/m²/ann

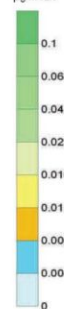


Fig. 20 – Dépôts moyens annuels au sol en Fluoranthène



Site : Bassin industriel de Lacq

Domaine : 14 x 12 km²

Résolution :

400 mètres sur le domaine

100 mètres proche des sources

Altitude : niveau du sol

Unité : $\mu\text{g}/\text{m}^2/\text{an}$ (0.000001 g/m²/an)

Période météorologique : 2000 – 2004

Echelle de couleur

$\mu\text{g}/\text{m}^2/\text{an}$

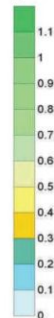


Fig. 21 – Dépôts moyens annuels au sol en Chryssène



Site : Bassin industriel de Lacq

Domaine : 14 x 12 km²

Résolution :

- 400 mètres sur le domaine
- 100 mètres proche des sources

Altitude : niveau du sol

Unité : µg/m²/an (0.000001 g/m²/an)

Période météorologique : 2000 – 2004

Echelle de couleur

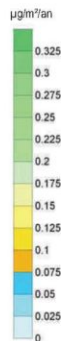


Fig. 22 – Dépôts moyens annuels au sol en Acénaphtène

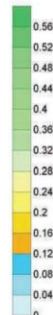


Distances en mètres

Site : Bassin industriel de Lacq
 Domaine : 14 x 12 km²
 Résolution :
 400 mètres sur le domaine
 100 mètres proche des sources
 Altitude : niveau du sol
 Unité : µg/m²/ann (0.000001 g/m²/ann)
 Période météorologique : 2000 – 2004

Echelle de couleur

µg/m²/ann



© IGN - 69

Fig. 23 – Dépôts moyens annuels au sol en Benzo(a)anthracène



Site : Bassin industriel de Lacq

Domaine : 14 x 12 km²

Résolution :

- 400 mètres sur le domaine
- 100 mètres proche des sources

Altitude : niveau du sol

Unité : µg/m²/ann (0.000001 g/m²/ann)

Période météorologique : 2000 – 2004

Echelle de couleur

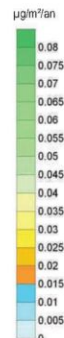


Fig. 24 – Dépôts moyens annuels au sol en Benzo(k)fluoranthène



Site : Bassin industriel de Lacq

Domaine : 14 x 12 km²

Résolution :

- 400 mètres sur le domaine
- 100 mètres proche des sources

Altitude : niveau du sol

Unité : µg/m²/ann (0.000001 g/m²/ann)

Période météorologique : 2000 – 2004

Echelle de couleur

µg/m²/ann

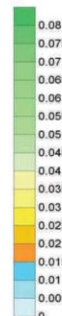


Fig. 25 – Dépôts moyens annuels au sol en Naphtalène



Site : Bassin industriel de Lacq

Domaine : 14 x 12 km²

Résolution :

- 400 mètres sur le domaine
- 100 mètres proche des sources

Altitude : niveau du sol

Unité : mg/m²/an (0.001 g/m²/an)

Période météorologique : 2000 – 2004

Echelle de couleur

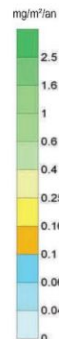


Fig. 26 – Dépôts moyens annuels au sol en dioxyde de silice (SiO_2)



Site : Bassin industriel de Lacq

Domaine : 14 x 12 km²

Résolution :

400 mètres sur le domaine

100 mètres proche des sources

Altitude : niveau du sol

Unité : mg/m²/ann (0.001 g/m²/ann)

Période météorologique : 2000 – 2004

Echelle de couleur

mg/m²/ann

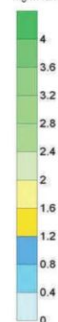
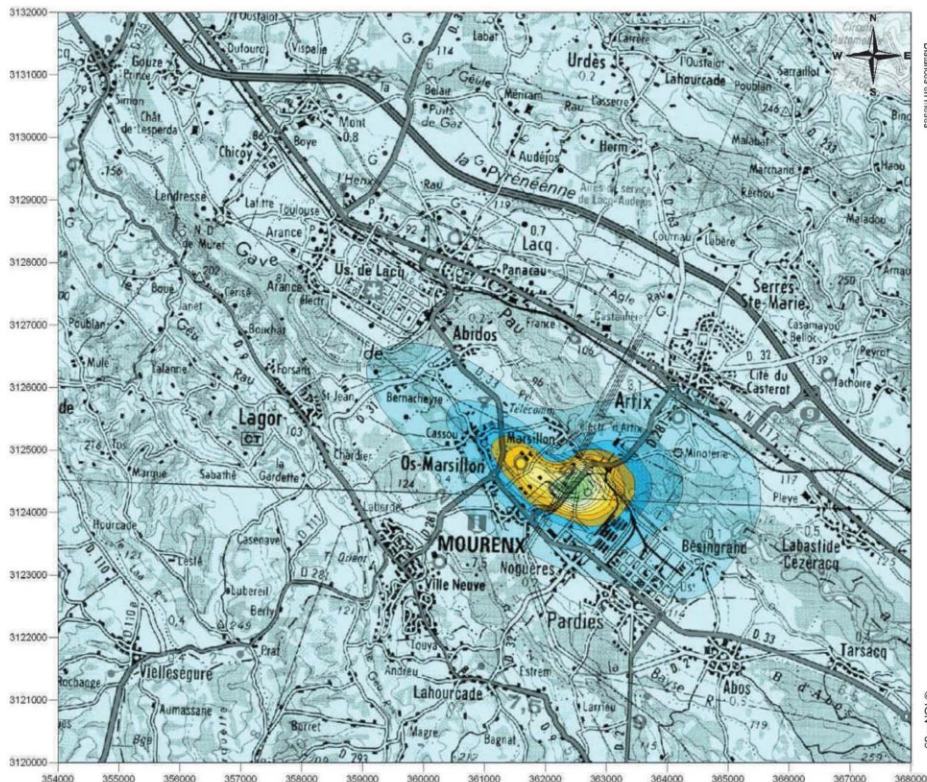


Fig. 11 – Dépôts moyens annuels au sol en Dioxines - furanes



Site : Bassin industriel de Lacq

Domaine : 14 x 12 km²

Résolution :

400 mètres sur le domaine

100 mètres proche des sources

Altitude : niveau du sol

Unité : ng/m²/an (0.00000001 g/m²/an)

Période météorologique : 2000 – 2004

Echelle de couleur

ng/m²/an

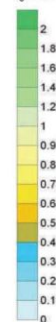
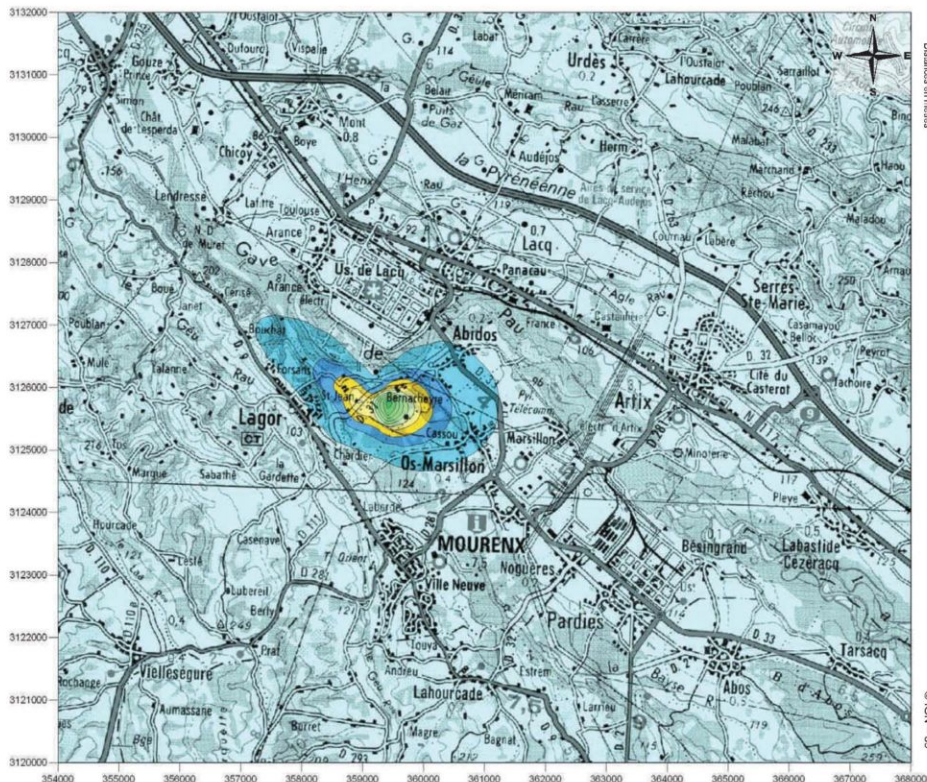


Fig. 26 – Dépôts moyens annuels au sol en dioxyde de silice (SiO₂)



Site : Bassin industriel de Lacq

Domaine : 14 x 12 km²

Résolution :

400 mètres sur le domaine

100 mètres proche des sources

Altitude : niveau du sol

Unité : mg/m²/ann (0.001 g/m²/ann)

Période météorologique : 2000 – 2004

Echelle de couleur

mg/m²/ann

